



## INFORMACION Y CONTROL DE PUBLICACIONES, S.A.

Velázquez, 46, 1º Drcha - Tel. 91 435 00 32 Fax 91 435 96 05 - 28001 - MADRID  
 Entença, 218 Entr. 7 - Tel 93 439 24 18 Fax 93 419 25 34 - 08029 - BARCELONA

**Título:** REVISTAAQUI.INFO  
**URL Primaria:** http://revistaaqui.info/  
**Editor:** Aquí Comunicación, S.L.L.  
**Domicilio:** Avda. Coronel Baeza, 19, Plta. 1ª B  
**Ciudad:** 45004 TOLEDO  
**Teléfono:**  
**Fax:**  
**E-mail:**  
**Clasificación:** Noticias e Información  
**Sub-Clasificación:** Noticias globales y actualidad



### 1. Cifras totales y promedios (Nacional e Internacional)

MES - AÑO	NAVEGADORES UNICOS	VISITAS	PAGINAS
Diciembre - 2019	1.947	2.124	3.324
<b>PROMEDIO DIARIO</b>	<b>66</b>	<b>69</b>	<b>107</b>
<b>PROMEDIO LUNES-VIERNES</b>	67	70	112
<b>PROMEDIO SABADO-DOMINGO</b>	63	65	95
<b>PAGINAS / VISITAS</b>	1,56		
<b>DURACION MEDIA VISITAS</b>	0:00:53		
<b>DURACION MEDIA PAGINAS</b>	0:01:34		

### 2. Secciones (Nacional e Internacional)

	PAGINAS	%
<b>HOME</b>	364	10.95 %
<b>RESTO</b>	2.960	89.05 %

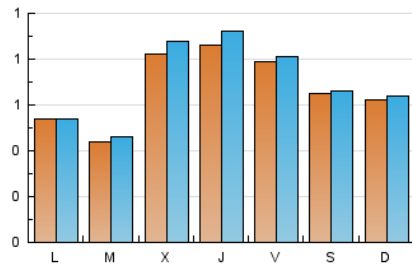
### 3. Por día del mes (Nacional e Internacional)

Día	N. únicos	Visitas	Páginas	Día	N. únicos	Visitas	Páginas	Día	N. únicos	Visitas	Páginas
1	76	76	140	11	55	62	143	21	51	53	65
2	52	52	115	12	123	129	240	22	47	49	73
3	55	56	71	13	148	156	298	23	50	50	87
4	120	123	164	14	96	100	152	24	22	23	41
5	75	77	127	15	71	76	115	25	48	48	53
6	67	69	78	16	66	68	97	26	53	59	81
7	57	58	81	17	48	48	76	27	44	44	75
8	64	65	90	18	106	119	165	28	54	54	74
9	59	59	96	19	94	101	167	29	51	52	64
10	49	53	106	20	55	55	79	30	41	41	61
								31	47	49	50

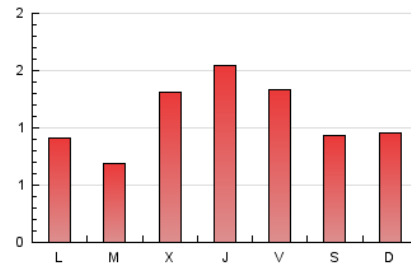
4. Gráficas (Nacional e Internacional)

4.1 Por día de la semana (promedio)

N. únicos / Visitas (x 100)



Páginas (x 100)

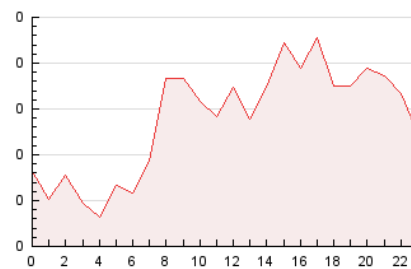


4.2 Por franja horaria (promedio)

Visitas (x 1000)

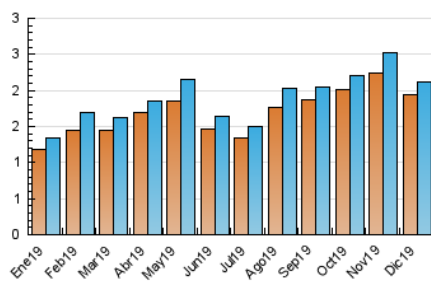


Páginas (x 1000)

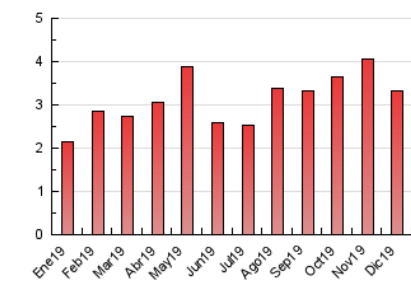


4.3 Por meses

N. únicos / Visitas (x 1000)



Páginas (x 1000)





## INFORMACION Y CONTROL DE PUBLICACIONES, S.A.

Velázquez, 46, 1º Drcha - Tel. 91 435 00 32 Fax 91 435 96 05 - 28001 - MADRID  
 Entença, 218 Entr. 7 - Tel 93 439 24 18 Fax 93 419 25 34 - 08029 - BARCELONA

### Anexo - Tráfico Nacional

**Título:** REVISTAAQUI.INFO  
**URL Primaria:** http://revistaaqui.info/  
**Editor:** Aquí Comunicación, S.L.L.  
**Domicilio:** Avda. Coronel Baeza, 19, Plta. 1ª B  
**Ciudad:** 45004 TOLEDO  
**Teléfono:**  
**Fax:**  
**E-mail:**  
**Clasificación:** Noticias e Información  
**Sub-Clasificación:** Noticias globales y actualidad



#### 1. Cifras totales y promedios (Nacional)

MES - AÑO	NAVEGADORES UNICOS	VISITAS	PAGINAS
Diciembre - 2019	1.304	1.482	2.612
<b>PROMEDIO DIARIO</b>	<b>45</b>	<b>48</b>	<b>84</b>
<b>PROMEDIO LUNES-VIERNES</b>	<b>48</b>	<b>50</b>	<b>90</b>
<b>PROMEDIO SABADO-DOMINGO</b>	<b>40</b>	<b>42</b>	<b>70</b>
<b>PAGINAS / VISITAS</b>	<b>1,76</b>		
<b>DURACION MEDIA VISITAS</b>	<b>0:01:06</b>		
<b>DURACION MEDIA PAGINAS</b>	<b>0:01:27</b>		

#### 2. Secciones (Nacional)

	PAGINAS	%
<b>HOME</b>	326	12.48 %
<b>RESTO</b>	2.286	87.52 %

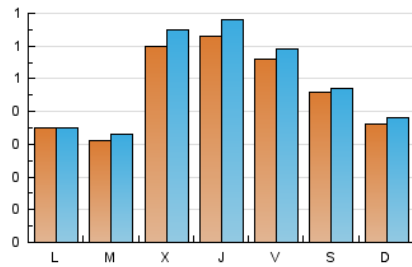
#### 3. Por día del mes (Nacional)

Día	N. únicos	Visitas	Páginas	Día	N. únicos	Visitas	Páginas	Día	N. únicos	Visitas	Páginas
1	32	32	83	11	41	47	127	21	38	40	50
2	38	38	97	12	89	95	199	22	26	28	51
3	41	41	49	13	118	126	264	23	38	38	74
4	74	76	115	14	66	70	122	24	16	17	34
5	52	54	98	15	53	58	97	25	34	34	39
6	39	40	47	16	31	33	60	26	47	52	73
7	33	34	57	17	39	39	66	27	31	31	60
8	43	44	68	18	90	102	147	28	45	45	64
9	34	34	66	19	64	69	133	29	27	28	40
10	38	42	93	20	37	37	60	30	33	33	53
								31	23	25	26

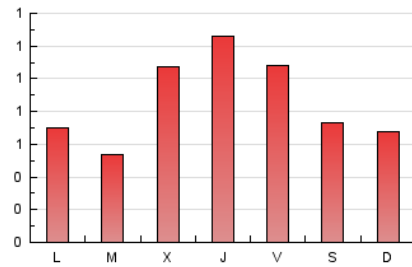
4. Gráficas (Nacional)

4.1 Por día de la semana (promedio)

N. únicos / Visitas (x 100)

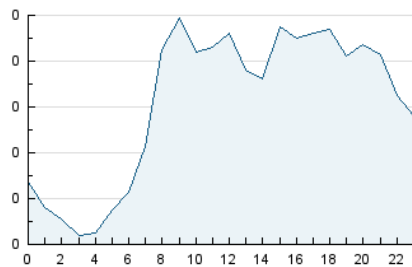


Páginas (x 100)

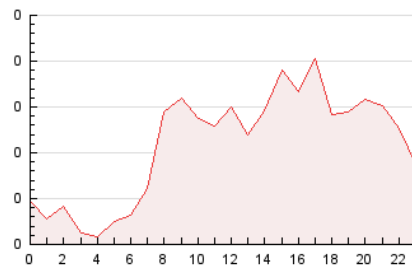


4.2 Por franja horaria (promedio)

Visitas (x 1000)

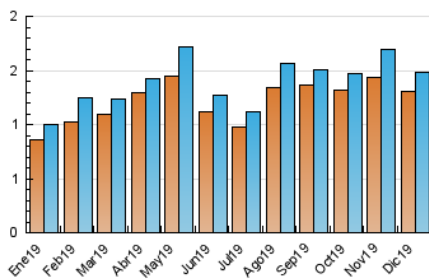


Páginas (x 1000)

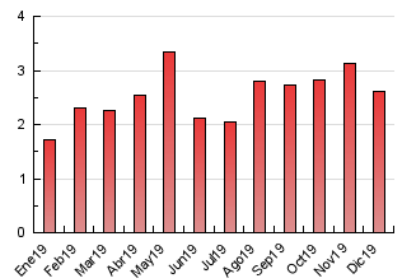


4.3 Por meses

N. únicos / Visitas (x 1000)



Páginas (x 1000)



## 5. Observaciones

Este Medio Electrónico de Comunicación ha sido medido por la herramienta Google Analytics de Google

## 6. Definiciones básicas (Para más información ver Normas Técnicas para el Control de los Medios Electrónicos de Comunicación)

### Página Vista:

Conjunto de ficheros enviado a un usuario como resultado de una petición del mismo recibida por el servidor. Cuando la página está formada por varios marcos (frames), el conjunto de los mismos tendrá, a efectos de cómputo, la consideración de una página unitaria.

### Visita:

Una secuencia ininterrumpida de páginas servidas a un usuario válido. Si dicho usuario no realiza peticiones de páginas en un periodo de tiempo (30 min) la siguiente petición constituirá el inicio de una nueva visita.

### Navegador Único:

Total de combinaciones únicas de una dirección IP y un identificador adicional. Los medios pueden utilizar cookies o el Identificador de Alta de registro.

### Duración Página Vista:

Tiempo acumulado en segundos de todas las páginas vistas (en visitas de dos o más páginas vistas), dividido por el número total de páginas vistas.

### Duración Visita:

Tiempo en segundos de todas las visitas de dos o más páginas vistas, dividido por el número total de visitas de dos o más páginas vistas.

### Tráfico nacional:

Audiencia/difusión correspondiente a España medida en base a los datos de las direcciones IP registradas por el sistema de medición.

## 7. Opinión

De OJDinteractiva, la división de INFORMACIÓN Y CONTROL DE PUBLICACIONES S.A.:

Hemos examinado la información facilitada por el editor del medio electrónico para el periodo que comprende la presente certificación.

Nuestro examen se ha realizado de acuerdo con las normas y procedimientos establecidos en las Normas Técnicas para el Control de los Medios Electrónicos de Comunicación.

En nuestra opinión, la presente acta presenta razonablemente la difusión/audiencia registrada por este medio electrónico.

### ADVERTENCIA:

El trabajo de OJDinteractiva, la división de INFORMACIÓN Y CONTROL DE PUBLICACIONES S.A (INTROL) se limita a la realización de pruebas para la revisión de los datos de recuento suministrados por el editor con la finalidad de expresar una opinión sobre la razonabilidad de dichos datos de acuerdo con las Normas Técnicas para el control de los MEC.

Por tanto, INTROL no acepta responsabilidad alguna por las inexactitudes o errores que puedan existir en los datos de recuento. Tampoco acepta ninguna responsabilidad por la falsedad en los datos de recuento recibidos del editor, ni por otros datos de medición que no están incluidos en el análisis.

- 2019

OJDinteractiva