



INFORMACION Y CONTROL DE PUBLICACIONES, S.A.

Velázquez, 46, 1º Drcha - Tel. 91 435 00 32 Fax 91 435 96 05 - 28001 - MADRID
 Entença, 218 Entr. 7 - Tel 93 439 24 18 Fax 93 419 25 34 - 08029 - BARCELONA

Título: REVISTAAQUI.INFO
URL Primaria: http://revistaaqui.info/
Editor: Aquí Comunicación, S.L.L.
Domicilio: Avda. Coronel Baeza, 19, Plta. 1ª B
Ciudad: 45004 TOLEDO
Teléfono:
Fax:
E-mail:
Clasificación: Noticias e Información
Sub-Clasificación: Noticias globales y actualidad



1. Cifras totales y promedios (Nacional e Internacional)

MES - AÑO	NAVEGADORES UNICOS	VISITAS	PAGINAS
Agosto - 2019	1.771	2.028	3.392
PROMEDIO DIARIO	62	65	109
PROMEDIO LUNES-VIERNES	67	71	120
PROMEDIO SABADO-DOMINGO	49	53	84
PAGINAS / VISITAS	1,67		
DURACION MEDIA VISITAS	0:01:13		
DURACION MEDIA PAGINAS	0:01:49		

2. Secciones (Nacional e Internacional)

	PAGINAS	%
HOME	301	8.87 %
RESTO	3.091	91.13 %

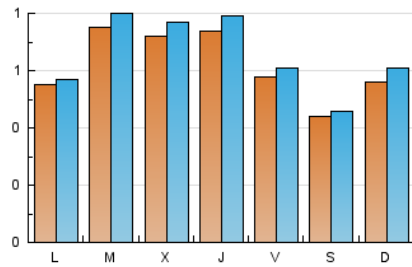
3. Por día del mes (Nacional e Internacional)

Día	N. únicos	Visitas	Páginas	Día	N. únicos	Visitas	Páginas	Día	N. únicos	Visitas	Páginas
1	37	37	55	11	48	53	61	21	115	127	200
2	57	58	130	12	44	45	56	22	187	203	311
3	41	43	81	13	48	53	90	23	80	86	142
4	49	49	49	14	52	56	101	24	56	63	113
5	47	48	75	15	46	49	132	25	50	51	73
6	49	51	69	16	60	62	93	26	62	66	128
7	44	47	104	17	41	41	68	27	71	74	111
8	40	40	50	18	77	91	183	28	75	77	137
9	37	39	89	19	66	70	148	29	60	64	101
10	45	45	63	20	133	142	215	30	58	60	100
								31	38	38	64

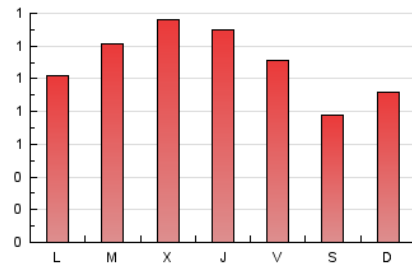
4. Gráficas (Nacional e Internacional)

4.1 Por día de la semana (promedio)

N. únicos / Visitas (x 100)



Páginas (x 100)



4.2 Por franja horaria (promedio)

Visitas (x 1000)

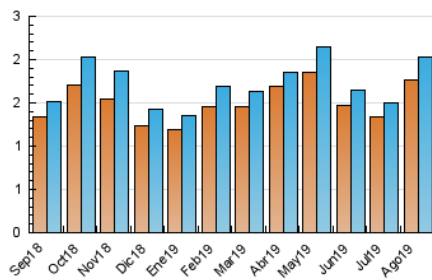


Páginas (x 1000)

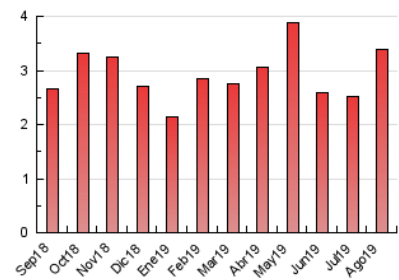


4.3 Por meses

N. únicos / Visitas (x 1000)



Páginas (x 1000)





INFORMACION Y CONTROL DE PUBLICACIONES, S.A.

Velázquez, 46, 1º Drcha - Tel. 91 435 00 32 Fax 91 435 96 05 - 28001 - MADRID
 Entença, 218 Entr. 7 - Tel 93 439 24 18 Fax 93 419 25 34 - 08029 - BARCELONA

Anexo - Tráfico Nacional

Título: REVISTAAQUI.INFO
URL Primaria: http://revistaaqui.info/
Editor: Aquí Comunicación, S.L.L.
Domicilio: Avda. Coronel Baeza, 19, Plta. 1ª B
Ciudad: 45004 TOLEDO
Teléfono:
Fax:
E-mail:
Clasificación: Noticias e Información
Sub-Clasificación: Noticias globales y actualidad



1. Cifras totales y promedios (Nacional)

MES - AÑO	NAVEGADORES UNICOS	VISITAS	PAGINAS
Agosto - 2019	1.337	1.561	2.798
PROMEDIO DIARIO	47	50	90
PROMEDIO LUNES-VIERNES	51	54	99
PROMEDIO SABADO-DOMINGO	39	41	68
PAGINAS / VISITAS	1,79		
DURACION MEDIA VISITAS		0:01:24	
DURACION MEDIA PAGINAS		0:01:46	

2. Secciones (Nacional)

	PAGINAS	%
HOME	268	9.58 %
RESTO	2.530	90.42 %

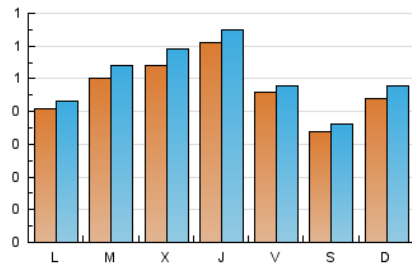
3. Por día del mes (Nacional)

Día	N. únicos	Visitas	Páginas	Día	N. únicos	Visitas	Páginas	Día	N. únicos	Visitas	Páginas
1	28	28	46	11	35	39	47	21	95	106	163
2	45	46	117	12	27	28	32	22	171	186	291
3	30	32	47	13	31	35	70	23	69	74	126
4	29	29	29	14	34	38	79	24	50	56	105
5	32	33	57	15	32	35	115	25	41	42	60
6	33	35	52	16	45	47	77	26	47	50	110
7	33	35	79	17	29	29	52	27	52	54	90
8	27	27	36	18	72	83	170	28	54	56	113
9	30	32	78	19	56	60	137	29	47	51	88
10	37	37	53	20	84	92	159	30	40	41	73
								31	25	25	47

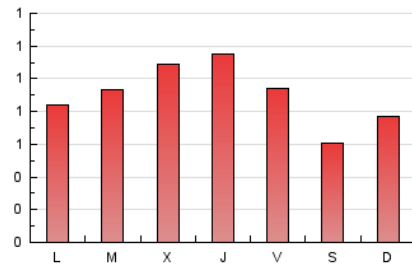
4. Gráficas (Nacional)

4.1 Por día de la semana (promedio)

N. únicos / Visitas (x 100)

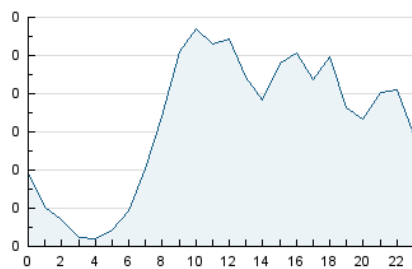


Páginas (x 100)

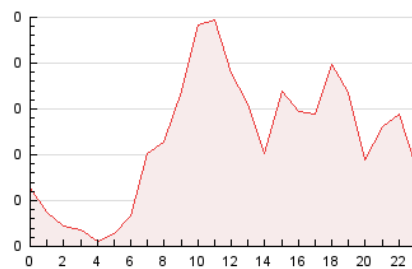


4.2 Por franja horaria (promedio)

Visitas (x 1000)

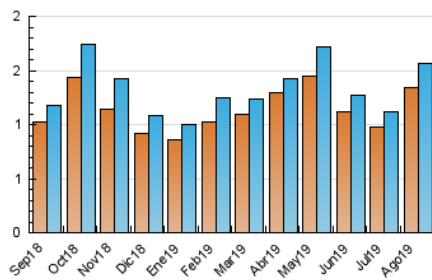


Páginas (x 1000)

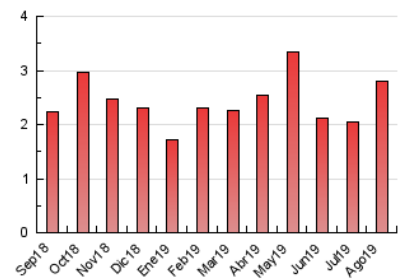


4.3 Por meses

N. únicos / Visitas (x 1000)



Páginas (x 1000)



5. Observaciones

Este Medio Electrónico de Comunicación ha sido medido por la herramienta Google Analytics de Google

6. Definiciones básicas (Para más información ver Normas Técnicas para el Control de los Medios Electrónicos de Comunicación)

Página Vista:

Conjunto de ficheros enviado a un usuario como resultado de una petición del mismo recibida por el servidor. Cuando la página está formada por varios marcos (frames), el conjunto de los mismos tendrá, a efectos de cómputo, la consideración de una página unitaria.

Visita:

Una secuencia ininterrumpida de páginas servidas a un usuario válido. Si dicho usuario no realiza peticiones de páginas en un periodo de tiempo (30 min) la siguiente petición constituirá el inicio de una nueva visita.

Navegador Único:

Total de combinaciones únicas de una dirección IP y un identificador adicional. Los medios pueden utilizar cookies o el Identificador de Alta de registro.

Duración Página Vista:

Tiempo acumulado en segundos de todas las páginas vistas (en visitas de dos o más páginas vistas), dividido por el número total de páginas vistas.

Duración Visita:

Tiempo en segundos de todas las visitas de dos o más páginas vistas, dividido por el número total de visitas de dos o más páginas vistas.

Tráfico nacional:

Audiencia/difusión correspondiente a España medida en base a los datos de las direcciones IP registradas por el sistema de medición.

7. Opinión

De OJDinteractiva, la división de INFORMACIÓN Y CONTROL DE PUBLICACIONES S.A.:

Hemos examinado la información facilitada por el editor del medio electrónico para el periodo que comprende la presente certificación.

Nuestro examen se ha realizado de acuerdo con las normas y procedimientos establecidos en las Normas Técnicas para el Control de los Medios Electrónicos de Comunicación.

En nuestra opinión, la presente acta presenta razonablemente la difusión/audiencia registrada por este medio electrónico.

ADVERTENCIA:

El trabajo de OJDinteractiva, la división de INFORMACIÓN Y CONTROL DE PUBLICACIONES S.A (INTROL) se limita a la realización de pruebas para la revisión de los datos de recuento suministrados por el editor con la finalidad de expresar una opinión sobre la razonabilidad de dichos datos de acuerdo con las Normas Técnicas para el control de los MEC.

Por tanto, INTROL no acepta responsabilidad alguna por las inexactitudes o errores que puedan existir en los datos de recuento. Tampoco acepta ninguna responsabilidad por la falsedad en los datos de recuento recibidos del editor, ni por otros datos de medición que no están incluidos en el análisis.

Septiembre - 2019

OJDinteractiva