



## INFORMACION Y CONTROL DE PUBLICACIONES, S.A.

Velázquez, 46, 1º Drcha - Tel. 91 435 00 32 Fax 91 435 96 05 - 28001 - MADRID  
 Entença, 218 Entr. 7 - Tel 93 439 24 18 Fax 93 419 25 34 - 08029 - BARCELONA

**Título:** LACRONICA.NET  
**URL Primaria:** http://www.lacronica.net  
**Editor:** Fax Media, S.L. Asesores de Comunicación  
**Domicilio:** Pintor Antonio del Rincón, 12  
**Ciudad:** 19001 GUADALAJARA  
**Teléfono:** 949 21 96 96  
**Fax:**  
**E-mail:**  
**Clasificación:** Noticias e Información  
**Sub-Clasificación:** Noticias globales y actualidad

**La Crónica@**  
*de Guadalajara*

### 1. Cifras totales y promedios (Nacional e Internacional)

MES - AÑO	NAVEGADORES UNICOS	VISITAS	PAGINAS
Diciembre - 2019	94.251	165.793	313.512
<b>PROMEDIO DIARIO</b>	<b>4.693</b>	<b>5.348</b>	<b>10.113</b>
<b>PROMEDIO LUNES-VIERNES</b>	4.888	5.608	10.916
<b>PROMEDIO SABADO-DOMINGO</b>	4.216	4.712	8.152
<b>PAGINAS / VISITAS</b>	1,89		
<b>DURACION MEDIA VISITAS</b>	0:01:02		
<b>DURACION MEDIA PAGINAS</b>	0:01:10		

### 2. Secciones (Nacional e Internacional)

	PAGINAS	%
<b>HOME</b>	29.258	9.33 %
<b>RESTO</b>	284.254	90.67 %

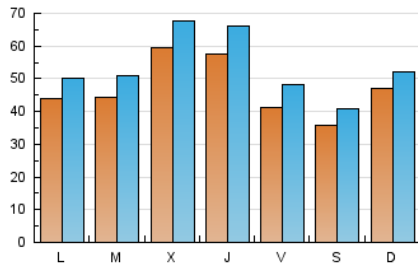
### 3. Por día del mes (Nacional e Internacional)

Día	N. únicos	Visitas	Páginas	Día	N. únicos	Visitas	Páginas	Día	N. únicos	Visitas	Páginas
1	4.487	5.079	10.626	11	3.846	4.507	7.610	21	3.865	4.406	7.697
2	3.909	4.632	9.760	12	3.738	4.422	8.121	22	4.208	4.752	8.731
3	4.231	5.124	9.933	13	3.907	4.594	8.873	23	4.964	5.730	9.999
4	7.196	8.261	13.275	14	3.131	3.525	5.984	24	2.706	3.087	7.800
5	8.642	9.880	15.720	15	5.427	5.847	8.194	25	7.291	7.925	27.733
6	3.903	4.440	6.931	16	5.059	5.291	8.498	26	6.363	7.237	18.977
7	2.881	3.339	5.902	17	5.409	6.200	10.606	27	4.298	5.059	11.121
8	5.777	6.237	9.082	18	5.440	6.351	10.609	28	4.474	5.028	9.310
9	3.523	4.245	8.631	19	4.226	4.915	8.620	29	3.698	4.195	7.844
10	5.943	6.502	9.008	20	4.436	5.155	9.635	30	4.544	5.267	8.711
								31	3.967	4.561	9.971

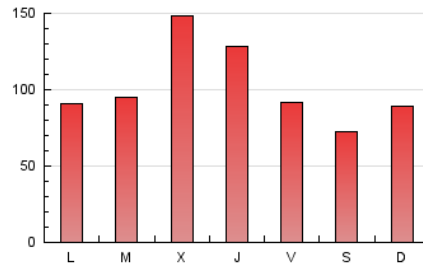
4. Gráficas (Nacional e Internacional)

4.1 Por día de la semana (promedio)

N. únicos / Visitas (x 100)



Páginas (x 100)

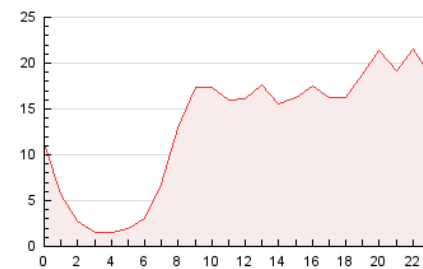


4.2 Por franja horaria (promedio)

Visitas (x 1000)

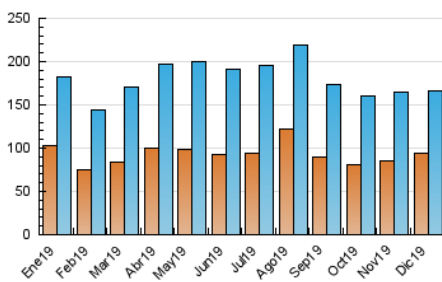


Páginas (x 1000)

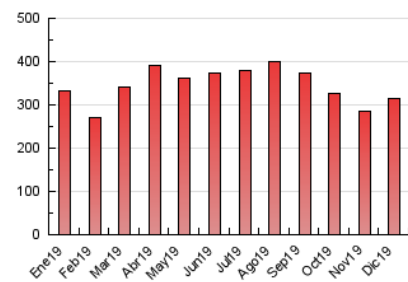


4.3 Por meses

N. únicos / Visitas (x 1000)



Páginas (x 1000)





## INFORMACION Y CONTROL DE PUBLICACIONES, S.A.

Velázquez, 46, 1º Drcha - Tel. 91 435 00 32 Fax 91 435 96 05 - 28001 - MADRID  
 Entença, 218 Entr. 7 - Tel 93 439 24 18 Fax 93 419 25 34 - 08029 - BARCELONA

### Anexo - Tráfico Nacional

**Título:** LACRONICA.NET  
**URL Primaria:** http://www.lacronica.net  
**Editor:** Fax Media, S.L. Asesores de Comunicación  
**Domicilio:** Pintor Antonio del Rincón, 12  
**Ciudad:** 19001 GUADALAJARA  
**Teléfono:** 949 21 96 96  
**Fax:**  
**E-mail:**  
**Clasificación:** Noticias e Información  
**Sub-Clasificación:** Noticias globales y actualidad

**La Crónica@**  
 de Guadalajara

#### 1. Cifras totales y promedios (Nacional)

MES - AÑO	NAVEGADORES UNICOS	VISITAS	PAGINAS
Diciembre - 2019	77.785	147.436	292.994
<b>PROMEDIO DIARIO</b>	<b>4.106</b>	<b>4.756</b>	<b>9.451</b>
<b>PROMEDIO LUNES-VIERNES</b>	<b>4.329</b>	<b>5.045</b>	<b>10.272</b>
<b>PROMEDIO SABADO-DOMINGO</b>	<b>3.560</b>	<b>4.050</b>	<b>7.444</b>
<b>PAGINAS / VISITAS</b>	<b>1,99</b>		
<b>DURACION MEDIA VISITAS</b>	<b>0:01:09</b>		
<b>DURACION MEDIA PAGINAS</b>	<b>0:01:10</b>		

#### 2. Secciones (Nacional)

	PAGINAS	%
<b>HOME</b>	27.719	9.46 %
<b>RESTO</b>	265.275	90.54 %

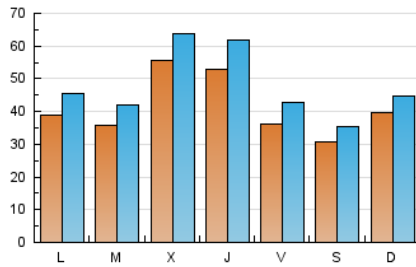
#### 3. Por día del mes (Nacional)

Día	N. únicos	Visitas	Páginas	Día	N. únicos	Visitas	Páginas	Día	N. únicos	Visitas	Páginas
1	4.231	4.816	10.265	11	3.321	3.975	7.008	21	3.273	3.809	7.075
2	3.621	4.336	9.324	12	3.278	3.954	7.587	22	3.987	4.529	8.467
3	3.918	4.798	9.444	13	3.309	3.994	8.216	23	4.496	5.254	9.488
4	6.816	7.868	12.785	14	2.489	2.874	5.301	24	2.492	2.874	7.559
5	8.247	9.465	15.240	15	2.553	2.968	5.295	25	7.079	7.731	27.457
6	3.630	4.164	6.540	16	4.003	4.240	7.382	26	5.746	6.635	18.182
7	2.650	3.102	5.553	17	5.069	5.863	10.231	27	3.625	4.373	10.357
8	5.534	5.987	8.799	18	5.087	5.995	10.188	28	3.828	4.378	8.648
9	3.295	4.004	8.268	19	3.925	4.603	8.264	29	3.495	3.991	7.597
10	2.628	3.173	5.602	20	3.863	4.578	8.987	30	4.105	4.819	8.213
								31	3.695	4.286	9.672

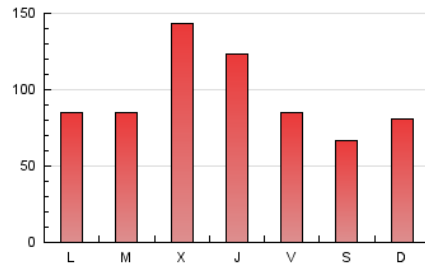
#### 4. Gráficas (Nacional)

##### 4.1 Por día de la semana (promedio)

N. únicos / Visitas (x 100)

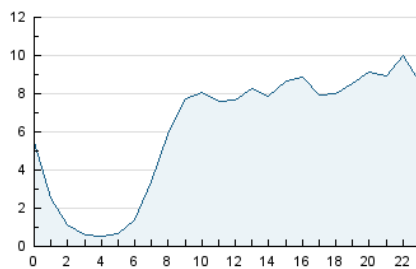


Páginas (x 100)

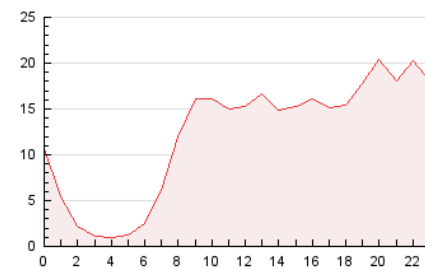


##### 4.2 Por franja horaria (promedio)

Visitas (x 1000)

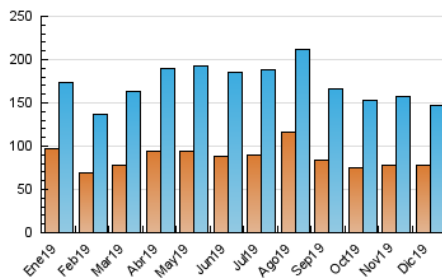


Páginas (x 1000)

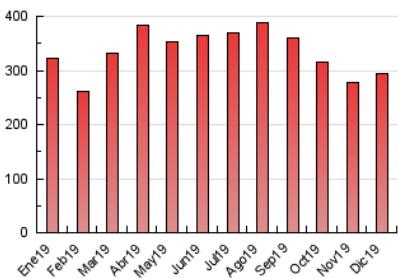


##### 4.3 Por meses

N. únicos / Visitas (x 1000)



Páginas (x 1000)



## 5. Observaciones

Este Medio Electrónico de Comunicación ha sido medido por la herramienta Google Analytics de Google

## 6. Definiciones básicas (Para más información ver Normas Técnicas para el Control de los Medios Electrónicos de Comunicación)

### Página Vista:

Conjunto de ficheros enviado a un usuario como resultado de una petición del mismo recibida por el servidor. Cuando la página está formada por varios marcos (frames), el conjunto de los mismos tendrá, a efectos de cómputo, la consideración de una página unitaria.

### Visita:

Una secuencia ininterrumpida de páginas servidas a un usuario válido. Si dicho usuario no realiza peticiones de páginas en un periodo de tiempo (30 min) la siguiente petición constituirá el inicio de una nueva visita.

### Navegador Único:

Total de combinaciones únicas de una dirección IP y un identificador adicional. Los medios pueden utilizar cookies o el Identificador de Alta de registro.

### Duración Página Vista:

Tiempo acumulado en segundos de todas las páginas vistas (en visitas de dos o más páginas vistas), dividido por el número total de páginas vistas.

### Duración Visita:

Tiempo en segundos de todas las visitas de dos o más páginas vistas, dividido por el número total de visitas de dos o más páginas vistas.

### Tráfico nacional:

Audiencia/difusión correspondiente a España medida en base a los datos de las direcciones IP registradas por el sistema de medición.

## 7. Opinión

De OJDinteractiva, la división de INFORMACIÓN Y CONTROL DE PUBLICACIONES S.A.:

Hemos examinado la información facilitada por el editor del medio electrónico para el periodo que comprende la presente certificación.

Nuestro examen se ha realizado de acuerdo con las normas y procedimientos establecidos en las Normas Técnicas para el Control de los Medios Electrónicos de Comunicación.

En nuestra opinión, la presente acta presenta razonablemente la difusión/audiencia registrada por este medio electrónico.

### ADVERTENCIA:

El trabajo de OJDinteractiva, la división de INFORMACIÓN Y CONTROL DE PUBLICACIONES S.A (INTROL) se limita a la realización de pruebas para la revisión de los datos de recuento suministrados por el editor con la finalidad de expresar una opinión sobre la razonabilidad de dichos datos de acuerdo con las Normas Técnicas para el control de los MEC.

Por tanto, INTROL no acepta responsabilidad alguna por las inexactitudes o errores que puedan existir en los datos de recuento. Tampoco acepta ninguna responsabilidad por la falsedad en los datos de recuento recibidos del editor, ni por otros datos de medición que no están incluidos en el análisis.

- 2019

OJDinteractiva