



## INFORMACION Y CONTROL DE PUBLICACIONES, S.A.

Velázquez, 46, 1ª Drcha - Tel. 91 435 00 32 Fax 91 435 96 05 - 28001 - MADRID  
Av. Diagonal 497, 5a planta - Tel 93 439 24 18 Fax 93 419 25 34 - 08029 - BARCELONA

**Título:** LACRONICA.NET  
**URL Primaria:** http://www.lacronica.net  
**Editor:** Fax Media, S.L. Asesores de Comunicación  
**Domicilio:** Pintor Antonio del Rincón, 12  
**Ciudad:** 19001 GUADALAJARA  
**Teléfono:** 949 21 96 96  
**Fax:**  
**E-mail:**  
**Clasificación:** Noticias e Información  
**Sub-Clasificación:** Noticias globales y actualidad

**La Crónica@**  
de Guadalajara

### 1. Cifras totales y promedios (Nacional e Internacional)

MES - AÑO	NAVEGADORES UNICOS	VISITAS	PAGINAS
Septiembre - 2024	136.557	305.578	492.501
<b>PROMEDIO DIARIO</b>	<b>8.751</b>	<b>10.186</b>	<b>16.417</b>
<b>PROMEDIO LUNES-VIERNES</b>	9.216	10.722	17.341
<b>PROMEDIO SABADO-DOMINGO</b>	7.667	8.935	14.259
<b>PAGINAS / VISITAS</b>	1,61		
<b>DURACION MEDIA VISITAS</b>	0:01:48		
<b>TIEMPO INTERACCIÓN MEDIO</b>	0:02:03		

### 2. Secciones (Nacional e Internacional)

	PAGINAS	%
<b>HOME</b>	89.481	18.17 %
<b>RESTO</b>	403.020	81.83 %

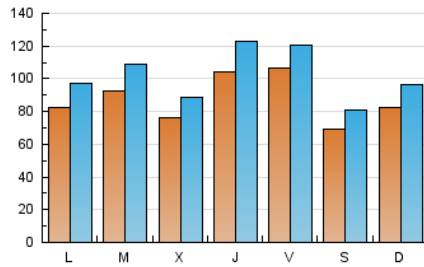
### 3. Por día del mes (Nacional e Internacional)

Día	N. únicos	Visitas	Páginas	Día	N. únicos	Visitas	Páginas	Día	N. únicos	Visitas	Páginas
<b>1</b>	8.417	9.920	17.898	<b>11</b>	4.875	5.883	10.169	<b>21</b>	4.824	5.559	8.613
<b>2</b>	9.349	11.132	19.118	<b>12</b>	14.765	17.511	25.628	<b>22</b>	4.121	4.795	7.651
<b>3</b>	17.550	20.404	30.984	<b>13</b>	19.101	21.166	33.318	<b>23</b>	6.156	7.424	11.217
<b>4</b>	10.054	11.430	18.549	<b>14</b>	11.000	12.585	20.145	<b>24</b>	5.780	6.871	10.791
<b>5</b>	7.255	8.539	14.579	<b>15</b>	9.674	11.263	17.930	<b>25</b>	6.235	7.126	11.249
<b>6</b>	6.446	7.524	12.702	<b>16</b>	7.797	8.996	15.760	<b>26</b>	7.447	8.667	14.193
<b>7</b>	7.429	8.786	13.184	<b>17</b>	6.496	7.820	12.768	<b>27</b>	6.025	6.981	11.175
<b>8</b>	10.320	12.029	19.519	<b>18</b>	9.421	11.120	17.829	<b>28</b>	4.468	5.294	8.326
<b>9</b>	9.498	11.176	19.600	<b>19</b>	12.357	14.293	22.328	<b>29</b>	8.749	10.185	15.065
<b>10</b>	7.283	8.584	16.253	<b>20</b>	11.091	12.597	20.089	<b>30</b>	8.561	9.918	15.871

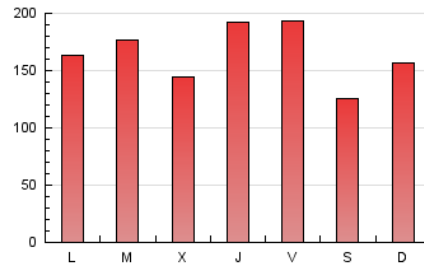
#### 4. Gráficas (Nacional e Internacional)

##### 4.1 Por día de la semana (promedio)

N. únicos / Visitas (x 100)

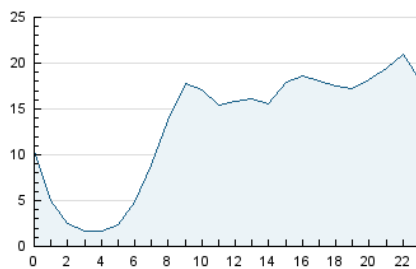


Páginas (x 100)

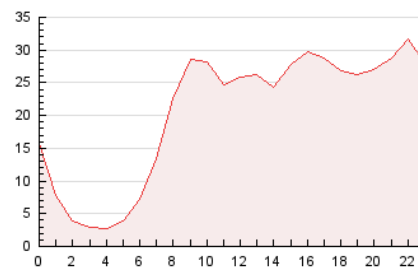


##### 4.2 Por franja horaria (promedio)

Visitas\_ (x 1000)

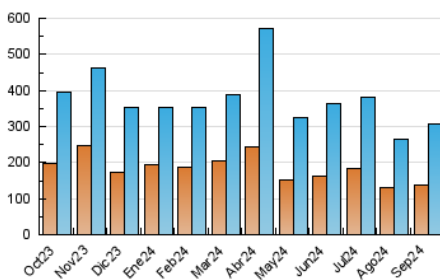


Páginas (x 1000)

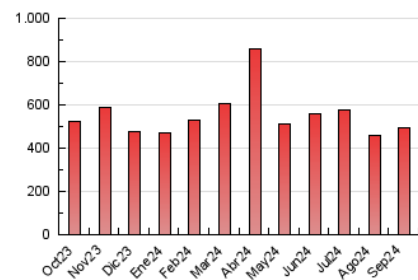


##### 4.3 Por meses

N. únicos / Visitas (x 1000)



Páginas (x 1000)





## INFORMACION Y CONTROL DE PUBLICACIONES, S.A.

Velázquez, 46, 1ª Drcha - Tel. 91 435 00 32 Fax 91 435 96 05 - 28001 - MADRID  
Av. Diagonal 497, 5a planta - Tel 93 439 24 18 Fax 93 419 25 34 - 08029 - BARCELONA

### Anexo - Tráfico Nacional

**Título:** LACRONICA.NET  
**URL Primaria:** http://www.lacronica.net  
**Editor:** Fax Media, S.L. Asesores de Comunicación  
**Domicilio:** Pintor Antonio del Rincón, 12  
**Ciudad:** 19001 GUADALAJARA  
**Teléfono:** 949 21 96 96  
**Fax:**  
**E-mail:**  
**Clasificación:** Noticias e Información  
**Sub-Clasificación:** Noticias globales y actualidad

**La Crónica@**  
de Guadalajara

#### 1. Cifras totales y promedios (Nacional)

MES - AÑO	NAVEGADORES UNICOS	VISITAS	PAGINAS
Septiembre - 2024	131.657	299.536	480.109
<b>PROMEDIO DIARIO</b>	<b>8.564</b>	<b>9.985</b>	<b>16.004</b>
<b>PROMEDIO LUNES-VIERNES</b>	9.019	10.512	16.921
<b>PROMEDIO SABADO-DOMINGO</b>	7.500	8.753	13.864
<b>PAGINAS / VISITAS</b>	1,60		
<b>DURACION MEDIA VISITAS</b>	0:01:49		
<b>TIEMPO INTERACCIÓN MEDIO</b>	0:02:06		

#### 2. Secciones (Nacional)

	PAGINAS	%
<b>HOME</b>	88.053	18.34 %
<b>RESTO</b>	392.056	81.66 %

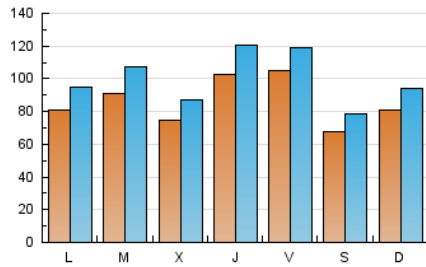
#### 3. Por día del mes (Nacional)

Día	N. únicos	Visitas	Páginas	Día	N. únicos	Visitas	Páginas	Día	N. únicos	Visitas	Páginas
<b>1</b>	8.239	9.662	17.237	<b>11</b>	4.718	5.716	9.884	<b>21</b>	4.694	5.446	8.316
<b>2</b>	9.117	10.926	18.644	<b>12</b>	14.537	17.314	25.256	<b>22</b>	3.990	4.640	7.325
<b>3</b>	17.272	20.022	30.398	<b>13</b>	18.886	20.952	32.905	<b>23</b>	5.928	7.171	10.767
<b>4</b>	9.844	11.231	18.088	<b>14</b>	10.781	12.384	19.744	<b>24</b>	5.626	6.712	10.501
<b>5</b>	7.114	8.374	14.068	<b>15</b>	9.464	10.988	17.552	<b>25</b>	5.990	6.863	10.864
<b>6</b>	6.276	7.369	12.130	<b>16</b>	7.597	8.804	15.343	<b>26</b>	7.269	8.465	13.915
<b>7</b>	7.279	8.589	12.753	<b>17</b>	6.332	7.657	12.410	<b>27</b>	5.844	6.773	10.846
<b>8</b>	10.143	11.881	18.970	<b>18</b>	9.227	10.894	17.419	<b>28</b>	4.304	5.129	8.050
<b>9</b>	9.306	10.949	19.066	<b>19</b>	12.204	14.036	21.920	<b>29</b>	8.610	10.058	14.826
<b>10</b>	7.074	8.411	15.736	<b>20</b>	10.899	12.374	19.694	<b>30</b>	8.348	9.746	15.482

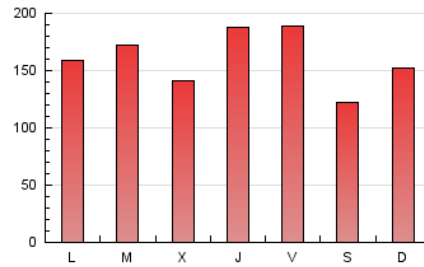
## 4. Gráficas (Nacional)

### 4.1 Por día de la semana (promedio)

N. únicos / Visitas (x 100)

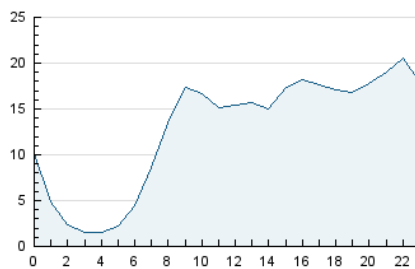


Páginas (x 100)

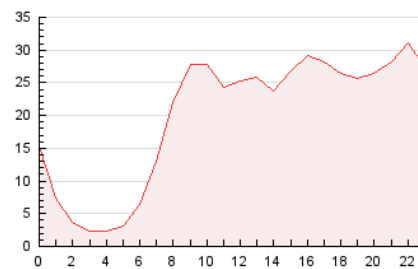


### 4.2 Por franja horaria (promedio)

Visitas\_ (x 1000)

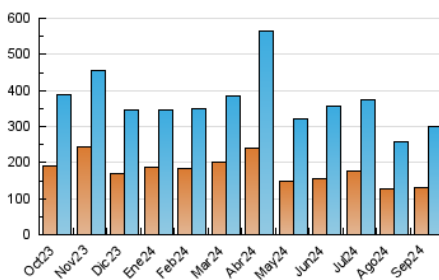


Páginas (x 1000)

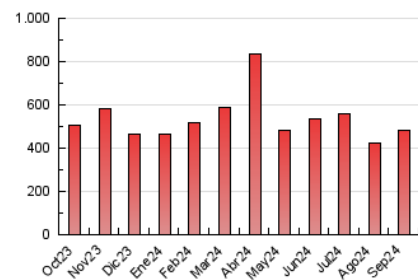


### 4.3 Por meses

N. únicos / Visitas (x 1000)



Páginas (x 1000)



## 5. Observaciones

Este Medio Electrónico de Comunicación ha sido medido por la herramienta Google Analytics de Google (GA4).

## 6. Definiciones básicas (Para más información ver Normas Técnicas para el Control de los Medios Electrónicos de Comunicación)

### Página Vista:

Conjunto de ficheros enviado a un usuario como resultado de una petición del mismo recibida por el servidor. Cuando la página está formada por varios marcos (frames), el conjunto de los mismos tendrá, a efectos de cómputo, la consideración de una página unitaria.

### Visita:

Una secuencia ininterrumpida de páginas servidas a un usuario válido. Si dicho usuario no realiza peticiones de páginas en un periodo de tiempo (30 min) la siguiente petición constituirá el inicio de una nueva visita.

### Navegador Único:

Total de combinaciones únicas de una dirección IP y un identificador adicional. Los medios pueden utilizar cookies o el Identificador de Alta de registro.

### Duración Página Vista:

Tiempo acumulado en segundos de todas las páginas vistas (en visitas de dos o más páginas vistas), dividido por el número total de páginas vistas.

### Duración Visita:

Tiempo en segundos de todas las visitas de dos o más páginas vistas, dividido por el número total de visitas de dos o más páginas vistas.

### Tráfico nacional:

Audiencia/difusión correspondiente a España medida en base a los datos de las direcciones IP registradas por el sistema de medición.

## 7. Opinión

De OJDinteractiva, la división de INFORMACIÓN Y CONTROL DE PUBLICACIONES S.A.:

Hemos examinado la información facilitada por el editor del medio electrónico para el periodo que comprende la presente certificación.

Nuestro examen se ha realizado de acuerdo con las normas y procedimientos establecidos en las Normas Técnicas para el Control de los Medios Electrónicos de Comunicación.

En nuestra opinión, la presente acta presenta razonablemente la difusión/audiencia registrada por este medio electrónico.

### ADVERTENCIA:

El trabajo de OJDinteractiva, la división de INFORMACIÓN Y CONTROL DE PUBLICACIONES S.A (INTROL) se limita a la realización de pruebas para la revisión de los datos de recuento suministrados por el editor con la finalidad de expresar una opinión sobre la razonabilidad de dichos datos de acuerdo con las Normas Técnicas para el control de los MEC.

Por tanto, INTROL no acepta responsabilidad alguna por las inexactitudes o errores que puedan existir en los datos de recuento. Tampoco acepta ninguna responsabilidad por la falsedad en los datos de recuento recibidos del editor, ni por otros datos de medición que no están incluidos en el análisis.

Octubre - 2024

OJDinteractiva