



## INFORMACION Y CONTROL DE PUBLICACIONES, S.A.

Velázquez, 46, 1º Drcha - Tel. 91 435 00 32 Fax 91 435 96 05 - 28001 - MADRID  
 Entença, 218 Entr. 7 - Tel 93 439 24 18 Fax 93 419 25 34 - 08029 - BARCELONA

**Título:** LACRONICA.NET  
**URL Primaria:** http://www.lacronica.net  
**Editor:** Fax Media, S.L. Asesores de Comunicación  
**Domicilio:** Pintor Antonio del Rincón, 12  
**Ciudad:** 19001 GUADALAJARA  
**Teléfono:** 949 21 96 96  
**Fax:**  
**E-mail:**  
**Clasificación:** Noticias e Información  
**Sub-Clasificación:** Noticias globales y actualidad

**La Crónica@**  
 de Guadalajara

### 1. Cifras totales y promedios (Nacional e Internacional)

MES - AÑO	NAVEGADORES UNICOS	VISITAS	PAGINAS
Septiembre - 2019	89.547	173.625	372.131
<b>PROMEDIO DIARIO</b>	<b>4.907</b>	<b>5.788</b>	<b>12.404</b>
<b>PROMEDIO LUNES-VIERNES</b>	5.268	6.232	13.897
<b>PROMEDIO SABADO-DOMINGO</b>	4.063	4.750	8.921
<b>PAGINAS / VISITAS</b>	2,14		
<b>DURACION MEDIA VISITAS</b>	0:01:07		
<b>DURACION MEDIA PAGINAS</b>	0:00:59		

### 2. Secciones (Nacional e Internacional)

	PAGINAS	%
<b>HOME</b>	32.931	8.85 %
<b>RESTO</b>	339.200	91.15 %

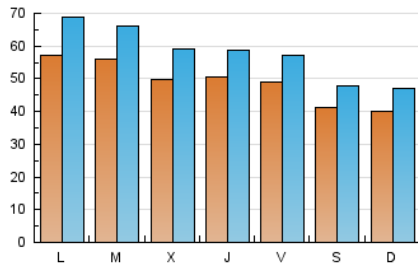
### 3. Por día del mes (Nacional e Internacional)

Día	N. únicos	Visitas	Páginas	Día	N. únicos	Visitas	Páginas	Día	N. únicos	Visitas	Páginas
1	3.570	4.168	6.492	11	4.020	4.831	14.037	21	3.085	3.684	8.408
2	5.028	6.185	11.063	12	4.220	4.963	9.363	22	2.671	3.139	6.173
3	4.461	5.343	9.593	13	4.068	4.887	8.825	23	5.703	6.820	12.977
4	4.410	5.403	9.015	14	3.611	4.352	8.449	24	6.119	7.213	13.621
5	4.166	5.039	9.045	15	4.421	5.539	9.988	25	5.207	6.098	14.516
6	3.928	4.722	8.658	16	5.814	7.013	13.517	26	5.308	6.155	13.785
7	6.215	7.059	13.012	17	5.670	6.638	11.758	27	6.350	7.363	13.481
8	6.428	7.275	14.461	18	6.241	7.340	13.747	28	3.574	4.033	6.944
9	7.685	9.152	29.257	19	6.513	7.335	15.530	29	2.994	3.500	6.360
10	6.106	7.207	41.097	20	5.182	5.859	9.634	30	4.436	5.310	9.325

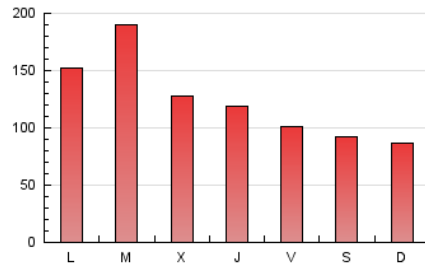
4. Gráficas (Nacional e Internacional)

4.1 Por día de la semana (promedio)

N. únicos / Visitas (x 100)

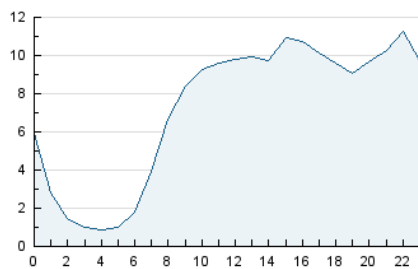


Páginas (x 100)

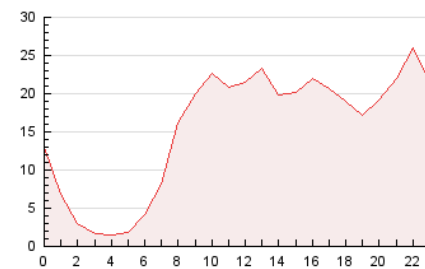


4.2 Por franja horaria (promedio)

Visitas (x 1000)

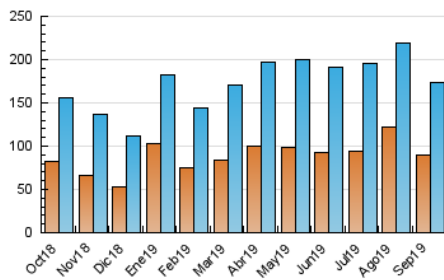


Páginas (x 1000)

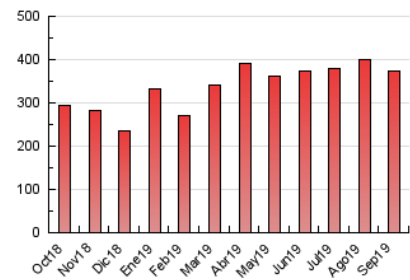


4.3 Por meses

N. únicos / Visitas (x 1000)



Páginas (x 1000)





## INFORMACION Y CONTROL DE PUBLICACIONES, S.A.

Velázquez, 46, 1º Drcha - Tel. 91 435 00 32 Fax 91 435 96 05 - 28001 - MADRID  
 Entença, 218 Entr. 7 - Tel 93 439 24 18 Fax 93 419 25 34 - 08029 - BARCELONA

### Anexo - Tráfico Nacional

**Título:** LACRONICA.NET  
**URL Primaria:** http://www.lacronica.net  
**Editor:** Fax Media, S.L. Asesores de Comunicación  
**Domicilio:** Pintor Antonio del Rincón, 12  
**Ciudad:** 19001 GUADALAJARA  
**Teléfono:** 949 21 96 96  
**Fax:**  
**E-mail:**  
**Clasificación:** Noticias e Información  
**Sub-Clasificación:** Noticias globales y actualidad

**La Crónica@**  
 de Guadalajara

#### 1. Cifras totales y promedios (Nacional)

MES - AÑO	NAVEGADORES UNICOS	VISITAS	PAGINAS
Septiembre - 2019	83.210	165.796	360.648
<b>PROMEDIO DIARIO</b>	<b>4.666</b>	<b>5.527</b>	<b>12.022</b>
<b>PROMEDIO LUNES-VIERNES</b>	<b>5.007</b>	<b>5.951</b>	<b>13.467</b>
<b>PROMEDIO SABADO-DOMINGO</b>	<b>3.869</b>	<b>4.537</b>	<b>8.648</b>
<b>PAGINAS / VISITAS</b>	<b>2,18</b>		
<b>DURACION MEDIA VISITAS</b>	<b>0:01:09</b>		
<b>DURACION MEDIA PAGINAS</b>	<b>0:00:59</b>		

#### 2. Secciones (Nacional)

	PAGINAS	%
<b>HOME</b>	31.238	8.66 %
<b>RESTO</b>	329.410	91.34 %

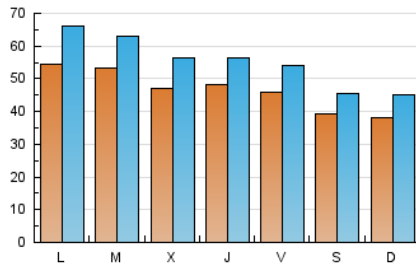
#### 3. Por día del mes (Nacional)

Día	N. únicos	Visitas	Páginas	Día	N. únicos	Visitas	Páginas	Día	N. únicos	Visitas	Páginas
1	3.426	4.016	6.294	11	3.770	4.562	13.561	21	2.936	3.524	8.220
2	4.830	5.968	10.768	12	3.988	4.710	9.020	22	2.521	2.966	5.926
3	4.270	5.130	9.316	13	3.781	4.581	8.379	23	5.438	6.525	12.552
4	4.190	5.168	8.700	14	3.370	4.090	8.126	24	5.860	6.875	13.116
5	3.951	4.797	8.716	15	4.189	5.290	9.689	25	4.963	5.840	14.140
6	3.689	4.467	8.312	16	5.530	6.696	13.060	26	5.061	5.888	13.381
7	6.011	6.818	12.711	17	5.453	6.399	11.438	27	6.018	7.057	13.076
8	6.126	6.937	13.980	18	5.931	7.011	13.300	28	3.387	3.836	6.698
9	7.285	8.735	28.501	19	6.303	7.095	15.190	29	2.857	3.354	6.191
10	5.745	6.856	40.040	20	4.859	5.515	9.227	30	4.227	5.090	9.020

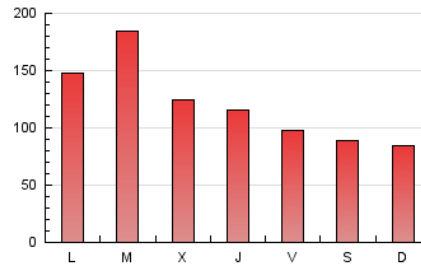
4. Gráficas (Nacional)

4.1 Por día de la semana (promedio)

N. únicos / Visitas (x 100)

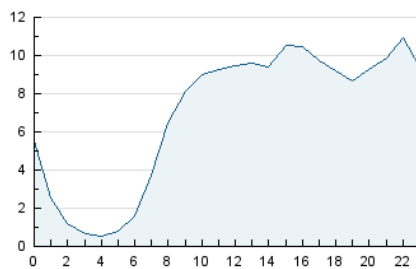


Páginas (x 100)

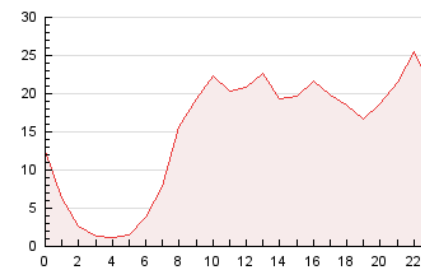


4.2 Por franja horaria (promedio)

Visitas (x 1000)

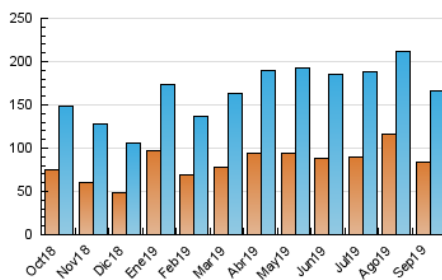


Páginas (x 1000)

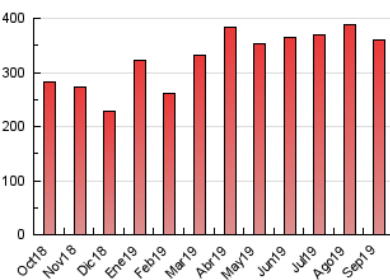


4.3 Por meses

N. únicos / Visitas (x 1000)



Páginas (x 1000)



## 5. Observaciones

Este Medio Electrónico de Comunicación ha sido medido por la herramienta Google Analytics de Google

## 6. Definiciones básicas (Para más información ver Normas Técnicas para el Control de los Medios Electrónicos de Comunicación)

### Página Vista:

Conjunto de ficheros enviado a un usuario como resultado de una petición del mismo recibida por el servidor. Cuando la página está formada por varios marcos (frames), el conjunto de los mismos tendrá, a efectos de cómputo, la consideración de una página unitaria.

### Visita:

Una secuencia ininterrumpida de páginas servidas a un usuario válido. Si dicho usuario no realiza peticiones de páginas en un periodo de tiempo (30 min) la siguiente petición constituirá el inicio de una nueva visita.

### Navegador Único:

Total de combinaciones únicas de una dirección IP y un identificador adicional. Los medios pueden utilizar cookies o el Identificador de Alta de registro.

### Duración Página Vista:

Tiempo acumulado en segundos de todas las páginas vistas (en visitas de dos o más páginas vistas), dividido por el número total de páginas vistas.

### Duración Visita:

Tiempo en segundos de todas las visitas de dos o más páginas vistas, dividido por el número total de visitas de dos o más páginas vistas.

### Tráfico nacional:

Audiencia/difusión correspondiente a España medida en base a los datos de las direcciones IP registradas por el sistema de medición.

## 7. Opinión

De OJDinteractiva, la división de INFORMACIÓN Y CONTROL DE PUBLICACIONES S.A.:

Hemos examinado la información facilitada por el editor del medio electrónico para el periodo que comprende la presente certificación.

Nuestro examen se ha realizado de acuerdo con las normas y procedimientos establecidos en las Normas Técnicas para el Control de los Medios Electrónicos de Comunicación.

En nuestra opinión, la presente acta presenta razonablemente la difusión/audiencia registrada por este medio electrónico.

### ADVERTENCIA:

El trabajo de OJDinteractiva, la división de INFORMACIÓN Y CONTROL DE PUBLICACIONES S.A (INTROL) se limita a la realización de pruebas para la revisión de los datos de recuento suministrados por el editor con la finalidad de expresar una opinión sobre la razonabilidad de dichos datos de acuerdo con las Normas Técnicas para el control de los MEC.

Por tanto, INTROL no acepta responsabilidad alguna por las inexactitudes o errores que puedan existir en los datos de recuento. Tampoco acepta ninguna responsabilidad por la falsedad en los datos de recuento recibidos del editor, ni por otros datos de medición que no están incluidos en el análisis.

Octubre - 2019

OJDinteractiva