



## INFORMACION Y CONTROL DE PUBLICACIONES, S.A.

Velázquez, 46, 1º Drcha - Tel. 91 435 00 32 Fax 91 435 96 05 - 28001 - MADRID  
 Entença, 218 Entr. 7 - Tel 93 439 24 18 Fax 93 419 25 34 - 08029 - BARCELONA

**Título:** LACRONICA.NET  
**URL Primaria:** http://www.lacronica.net  
**Editor:** Fax Media, S.L. Asesores de Comunicación  
**Domicilio:** Pintor Antonio del Rincón, 12  
**Ciudad:** 19001 GUADALAJARA  
**Teléfono:** 949 21 96 96  
**Fax:**  
**E-mail:**  
**Clasificación:** Noticias e Información  
**Sub-Clasificación:** Noticias globales y actualidad

**La Crónica@**  
*de Guadalajara*

### 1. Cifras totales y promedios (Nacional e Internacional)

MES - AÑO	NAVEGADORES UNICOS	VISITAS	PAGINAS
Septiembre - 2018	77.931	150.042	336.550
<b>PROMEDIO DIARIO</b>	<b>4.193</b>	<b>5.001</b>	<b>11.218</b>
<b>PROMEDIO LUNES-VIERNES</b>	4.394	5.282	12.460
<b>PROMEDIO SABADO-DOMINGO</b>	3.791	4.441	8.736
<b>PAGINAS / VISITAS</b>	2,24		
<b>DURACION MEDIA VISITAS</b>	0:01:24		
<b>DURACION MEDIA PAGINAS</b>	0:01:08		

### 2. Secciones (Nacional e Internacional)

	PAGINAS	%
<b>HOME</b>	40.030	11.89 %
<b>RESTO</b>	296.520	88.11 %

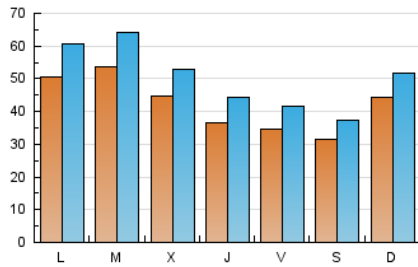
### 3. Por día del mes (Nacional e Internacional)

Día	N. únicos	Visitas	Páginas	Día	N. únicos	Visitas	Páginas	Día	N. únicos	Visitas	Páginas
1	2.626	3.068	5.258	11	4.972	6.086	29.192	21	3.430	4.146	8.866
2	7.778	8.972	14.660	12	4.314	5.171	14.156	22	4.258	4.918	8.067
3	5.546	6.582	13.192	13	3.532	4.406	10.002	23	3.410	3.958	7.607
4	4.490	5.427	10.715	14	3.577	4.280	9.401	24	4.958	5.895	11.725
5	3.757	4.526	9.538	15	2.939	3.533	7.120	25	4.773	5.650	10.333
6	3.189	3.885	8.132	16	3.695	4.431	9.336	26	5.638	6.542	14.303
7	3.472	4.274	8.258	17	4.558	5.547	12.800	27	4.455	5.357	11.312
8	3.422	3.986	7.493	18	7.229	8.517	20.377	28	3.299	3.968	8.069
9	3.881	4.625	15.272	19	4.176	4.954	10.558	29	2.599	3.071	5.456
10	5.119	6.290	18.337	20	3.389	4.134	9.927	30	3.306	3.843	7.088

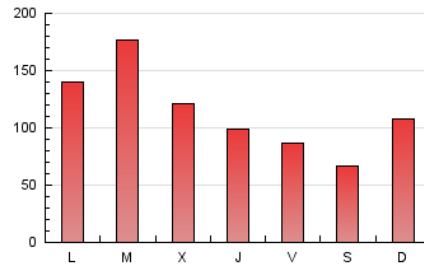
4. Gráficas (Nacional e Internacional)

4.1 Por día de la semana (promedio)

N. únicos / Visitas (x 100)

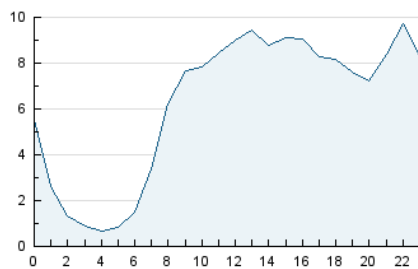


Páginas (x 100)

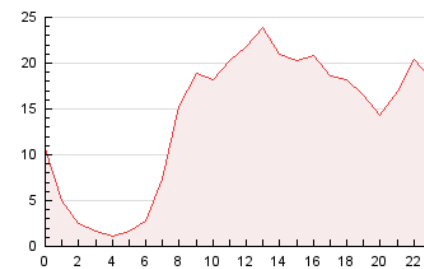


4.2 Por franja horaria (promedio)

Visitas (x 1000)

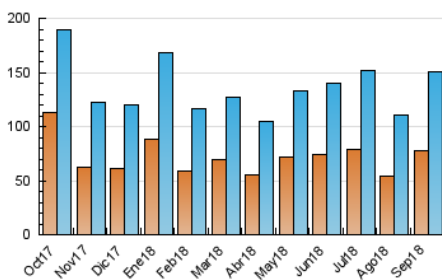


Páginas (x 1000)

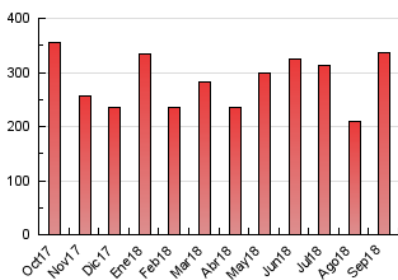


4.3 Por meses

N. únicos / Visitas (x 1000)



Páginas (x 1000)





## INFORMACION Y CONTROL DE PUBLICACIONES, S.A.

Velázquez, 46, 1º Drcha - Tel. 91 435 00 32 Fax 91 435 96 05 - 28001 - MADRID  
 Entença, 218 Entr. 7 - Tel 93 439 24 18 Fax 93 419 25 34 - 08029 - BARCELONA

### Anexo - Tráfico Nacional

**Título:** LACRONICA.NET  
**URL Primaria:** http://www.lacronica.net  
**Editor:** Fax Media, S.L. Asesores de Comunicación  
**Domicilio:** Pintor Antonio del Rincón, 12  
**Ciudad:** 19001 GUADALAJARA  
**Teléfono:** 949 21 96 96  
**Fax:**  
**E-mail:**  
**Clasificación:** Noticias e Información  
**Sub-Clasificación:** Noticias globales y actualidad

**La Crónica@**  
 de Guadalajara

#### 1. Cifras totales y promedios (Nacional)

MES - AÑO	NAVEGADORES UNICOS	VISITAS	PAGINAS
Septiembre - 2018	71.432	142.306	325.325
<b>PROMEDIO DIARIO</b>	<b>3.949</b>	<b>4.744</b>	<b>10.844</b>
<b>PROMEDIO LUNES-VIERNES</b>	<b>4.132</b>	<b>5.004</b>	<b>12.036</b>
<b>PROMEDIO SABADO-DOMINGO</b>	<b>3.582</b>	<b>4.223</b>	<b>8.460</b>
<b>PAGINAS / VISITAS</b>	<b>2,29</b>		
<b>DURACION MEDIA VISITAS</b>	<b>0:01:27</b>		
<b>DURACION MEDIA PAGINAS</b>	<b>0:01:07</b>		

#### 2. Secciones (Nacional)

	PAGINAS	%
<b>HOME</b>	38.061	11.70 %
<b>RESTO</b>	287.264	88.30 %

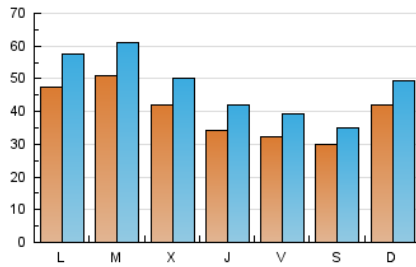
#### 3. Por día del mes (Nacional)

Día	N. únicos	Visitas	Páginas	Día	N. únicos	Visitas	Páginas	Día	N. únicos	Visitas	Páginas
1	2.462	2.899	5.052	11	4.655	5.753	28.272	21	3.213	3.918	8.520
2	7.500	8.681	14.294	12	4.080	4.922	13.753	22	4.067	4.719	7.846
3	5.239	6.260	12.776	13	3.294	4.152	9.684	23	3.210	3.746	7.307
4	4.210	5.130	10.295	14	3.332	4.019	9.058	24	4.690	5.614	11.300
5	3.466	4.222	9.118	15	2.746	3.335	6.888	25	4.516	5.370	9.924
6	2.974	3.659	7.838	16	3.522	4.247	9.108	26	5.367	6.262	13.835
7	3.221	4.014	7.957	17	4.300	5.269	12.340	27	4.194	5.072	10.906
8	3.181	3.735	7.166	18	6.953	8.209	19.818	28	3.089	3.745	7.772
9	3.563	4.299	14.855	19	3.932	4.694	10.208	29	2.432	2.900	5.233
10	4.751	5.897	17.768	20	3.165	3.895	9.587	30	3.134	3.669	6.847

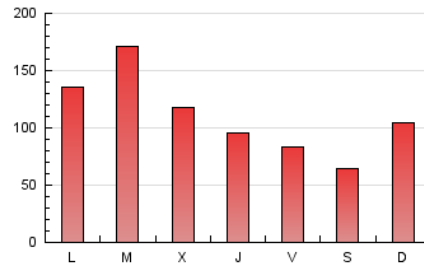
#### 4. Gráficas (Nacional)

##### 4.1 Por día de la semana (promedio)

N. únicos / Visitas (x 100)

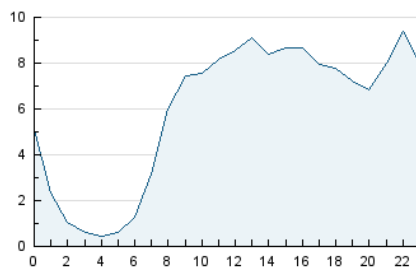


Páginas (x 100)

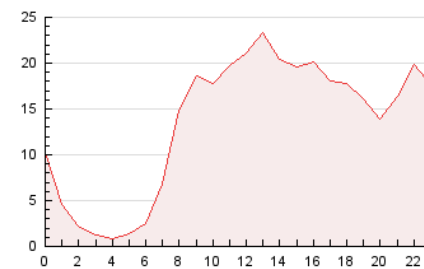


##### 4.2 Por franja horaria (promedio)

Visitas (x 1000)

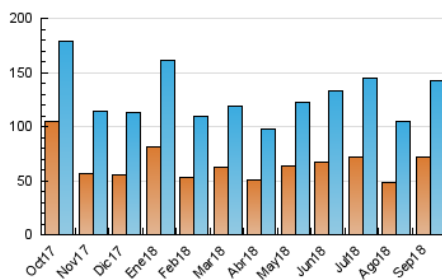


Páginas (x 1000)

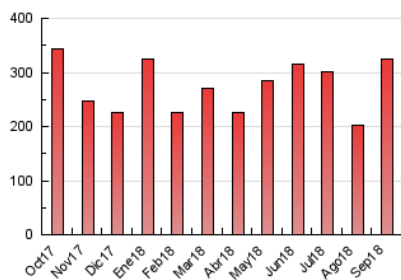


##### 4.3 Por meses

N. únicos / Visitas (x 1000)



Páginas (x 1000)



## 5. Observaciones

Este Medio Electrónico de Comunicación ha sido medido por la herramienta Google Analytics de Google

## 6. Definiciones básicas (Para más información ver Normas Técnicas para el Control de los Medios Electrónicos de Comunicación)

### Página Vista:

Conjunto de ficheros enviado a un usuario como resultado de una petición del mismo recibida por el servidor. Cuando la página está formada por varios marcos (frames), el conjunto de los mismos tendrá, a efectos de cómputo, la consideración de una página unitaria.

### Visita:

Una secuencia ininterrumpida de páginas servidas a un usuario válido. Si dicho usuario no realiza peticiones de páginas en un periodo de tiempo (30 min) la siguiente petición constituirá el inicio de una nueva visita.

### Navegador Único:

Total de combinaciones únicas de una dirección IP y un identificador adicional. Los medios pueden utilizar cookies o el Identificador de Alta de registro.

### Duración Página Vista:

Tiempo acumulado en segundos de todas las páginas vistas (en visitas de dos o más páginas vistas), dividido por el número total de páginas vistas.

### Duración Visita:

Tiempo en segundos de todas las visitas de dos o más páginas vistas, dividido por el número total de visitas de dos o más páginas vistas.

### Tráfico nacional:

Audiencia/difusión correspondiente a España medida en base a los datos de las direcciones IP registradas por el sistema de medición.

## 7. Opinión

De OJDinteractiva, la división de INFORMACIÓN Y CONTROL DE PUBLICACIONES S.A.:

Hemos examinado la información facilitada por el editor del medio electrónico para el periodo que comprende la presente certificación.

Nuestro examen se ha realizado de acuerdo con las normas y procedimientos establecidos en las Normas Técnicas para el Control de los Medios Electrónicos de Comunicación.

En nuestra opinión, la presente acta presenta razonablemente la difusión/audiencia registrada por este medio electrónico.

### ADVERTENCIA:

El trabajo de OJDinteractiva, la división de INFORMACIÓN Y CONTROL DE PUBLICACIONES S.A (INTROL) se limita a la realización de pruebas para la revisión de los datos de recuento suministrados por el editor con la finalidad de expresar una opinión sobre la razonabilidad de dichos datos de acuerdo con las Normas Técnicas para el control de los MEC.

Por tanto, INTROL no acepta responsabilidad alguna por las inexactitudes o errores que puedan existir en los datos de recuento. Tampoco acepta ninguna responsabilidad por la falsedad en los datos de recuento recibidos del editor, ni por otros datos de medición que no están incluidos en el análisis.

Octubre - 2018

OJDinteractiva