



## INFORMACION Y CONTROL DE PUBLICACIONES, S.A.

Velázquez, 46, 1ª Drcha - Tel. 91 435 00 32 Fax 91 435 96 05 - 28001 - MADRID  
Av. Diagonal 497, 5a planta - Tel 93 439 24 18 Fax 93 419 25 34 - 08029 - BARCELONA

**Título:** LACRONICA.NET  
**URL Primaria:** http://www.lacronica.net  
**Editor:** Fax Media, S.L. Asesores de Comunicación  
**Domicilio:** Pintor Antonio del Rincón, 12  
**Ciudad:** 19001 GUADALAJARA  
**Teléfono:** 949 21 96 96  
**Fax:**  
**E-mail:**  
**Clasificación:** Noticias e Información  
**Sub-Clasificación:** Noticias globales y actualidad

**La Crónica@**  
de Guadalajara

### 1. Cifras totales y promedios (Nacional e Internacional)

MES - AÑO	NAVEGADORES UNICOS	VISITAS	PAGINAS
Enero - 2026	166.425	343.006	610.257
<b>PROMEDIO DIARIO</b>	<b>9.919</b>	<b>11.053</b>	<b>19.686</b>
<b>PROMEDIO LUNES-VIERNES</b>	9.013	10.147	18.350
<b>PROMEDIO SABADO-DOMINGO</b>	12.135	13.266	22.951
<b>PAGINAS / VISITAS</b>	1,78		
<b>DURACION MEDIA VISITAS</b>	0:01:21		
<b>TIEMPO INTERACCIÓN MEDIO</b>	0:01:21		

### 2. Secciones (Nacional e Internacional)

	PAGINAS	%
<b>HOME</b>	80.807	13.24 %
<b>RESTO</b>	529.450	86.76 %

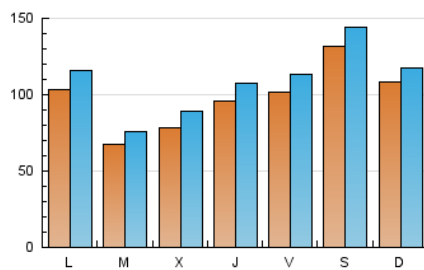
### 3. Por día del mes (Nacional e Internacional)

Día	N. únicos	Visitas	Páginas	Día	N. únicos	Visitas	Páginas	Día	N. únicos	Visitas	Páginas
<b>1</b>	13.126	14.287	21.102	<b>11</b>	7.387	8.014	13.990	<b>21</b>	8.482	9.097	17.009
<b>2</b>	11.012	12.538	21.275	<b>12</b>	10.983	13.010	25.572	<b>22</b>	8.192	9.336	17.504
<b>3</b>	9.837	11.020	18.507	<b>13</b>	6.828	7.682	15.103	<b>23</b>	10.958	12.593	23.183
<b>4</b>	5.455	6.361	11.989	<b>14</b>	6.515	7.692	15.266	<b>24</b>	9.838	11.272	20.922
<b>5</b>	17.421	18.678	25.864	<b>15</b>	12.599	14.060	23.277	<b>25</b>	23.974	25.379	44.039
<b>6</b>	11.848	12.923	21.990	<b>16</b>	12.653	13.607	21.483	<b>26</b>	8.158	9.134	18.021
<b>7</b>	9.882	11.089	22.060	<b>17</b>	10.777	11.863	20.630	<b>27</b>	3.662	4.517	9.058
<b>8</b>	5.424	6.273	13.620	<b>18</b>	6.556	7.354	13.097	<b>28</b>	6.561	7.764	16.819
<b>9</b>	5.127	5.951	11.856	<b>19</b>	4.755	5.632	10.970	<b>29</b>	8.452	9.978	19.670
<b>10</b>	29.046	31.329	49.570	<b>20</b>	4.498	5.240	10.131	<b>30</b>	11.142	12.162	22.862
								<b>31</b>	6.344	6.806	13.818

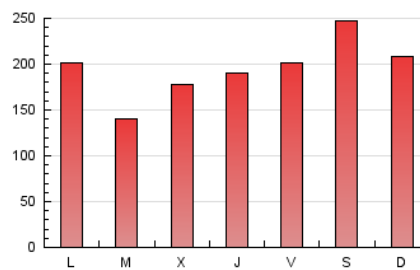
#### 4. Gráficas (Nacional e Internacional)

##### 4.1 Por día de la semana (promedio)

N. únicos / Visitas (x 100)

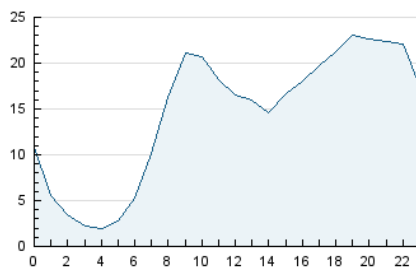


Páginas (x 100)

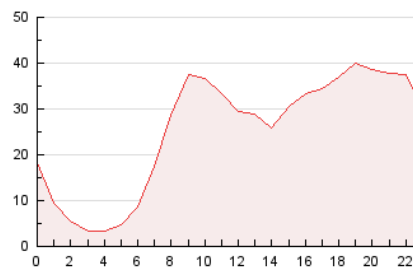


##### 4.2 Por franja horaria (promedio)

Visitas\_ (x 1000)

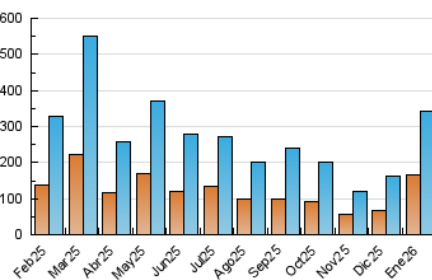


Páginas (x 1000)

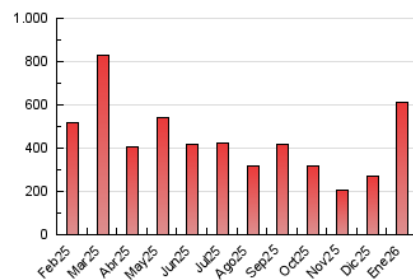


##### 4.3 Por meses

N. únicos / Visitas (x 1000)



Páginas (x 1000)





## INFORMACION Y CONTROL DE PUBLICACIONES, S.A.

Velázquez, 46, 1ª Drcha - Tel. 91 435 00 32 Fax 91 435 96 05 - 28001 - MADRID  
Av. Diagonal 497, 5a planta - Tel 93 439 24 18 Fax 93 419 25 34 - 08029 - BARCELONA

### Anexo - Tráfico Nacional

**Título:** LACRONICA.NET  
**URL Primaria:** http://www.lacronica.net  
**Editor:** Fax Media, S.L. Asesores de Comunicación  
**Domicilio:** Pintor Antonio del Rincón, 12  
**Ciudad:** 19001 GUADALAJARA  
**Teléfono:** 949 21 96 96  
**Fax:**  
**E-mail:**  
**Clasificación:** Noticias e Información  
**Sub-Clasificación:** Noticias globales y actualidad

**La Crónica@**  
de Guadalajara

#### 1. Cifras totales y promedios (Nacional)

MES - AÑO	NAVEGADORES UNICOS	VISITAS	PAGINAS
Enero - 2026	165.098	340.716	607.158
<b>PROMEDIO DIARIO</b>	<b>9.864</b>	<b>10.995</b>	<b>19.586</b>
<b>PROMEDIO LUNES-VIERNES</b>	8.958	10.086	18.245
<b>PROMEDIO SABADO-DOMINGO</b>	12.079	13.216	22.863
<b>PAGINAS / VISITAS</b>	1,78		
<b>DURACION MEDIA VISITAS</b>	0:01:21		
<b>TIEMPO INTERACCIÓN MEDIO</b>	0:01:22		

#### 2. Secciones (Nacional)

	PAGINAS	%
<b>HOME</b>	80.159	13.20 %
<b>RESTO</b>	526.999	86.80 %

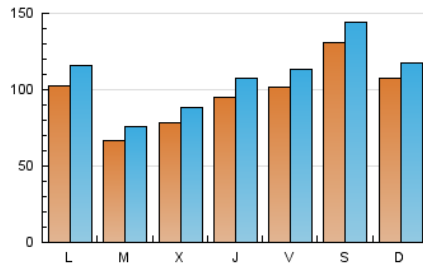
#### 3. Por día del mes (Nacional)

Día	N. únicos	Visitas	Páginas	Día	N. únicos	Visitas	Páginas	Día	N. únicos	Visitas	Páginas
1	13.100	14.246	21.017	11	7.349	7.988	13.927	21	8.406	9.001	16.876
2	10.974	12.494	21.178	12	10.946	12.974	25.465	22	8.113	9.255	17.386
3	9.791	10.962	18.395	13	6.788	7.639	15.029	23	10.910	12.518	23.077
4	5.408	6.309	11.919	14	6.466	7.660	15.155	24	9.787	11.218	20.810
5	17.355	18.582	25.727	15	12.534	14.000	23.194	25	23.919	25.297	43.935
6	11.794	12.883	21.871	16	12.576	13.538	21.368	26	8.099	9.067	17.850
7	9.808	10.967	21.927	17	10.720	11.839	20.547	27	3.613	4.483	8.983
8	5.379	6.240	13.550	18	6.452	7.281	13.004	28	6.487	7.642	16.664
9	5.094	5.913	11.812	19	4.700	5.567	10.866	29	8.395	9.932	19.586
10	28.982	31.273	49.485	20	4.444	5.189	10.038	30	11.096	12.096	22.770
								31	6.306	6.781	13.747

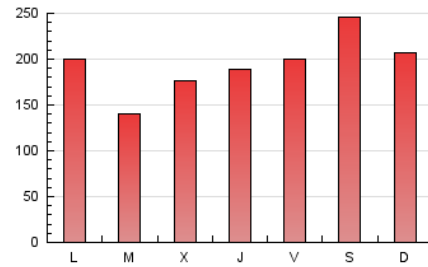
#### 4. Gráficas (Nacional)

##### 4.1 Por día de la semana (promedio)

N. únicos / Visitas (x 100)

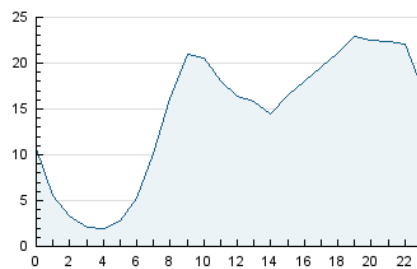


Páginas (x 100)

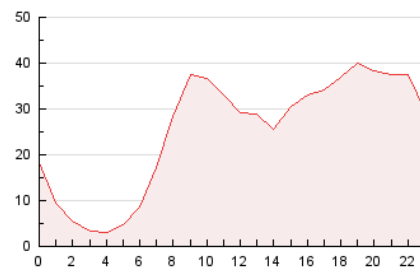


##### 4.2 Por franja horaria (promedio)

Visitas\_ (x 1000)

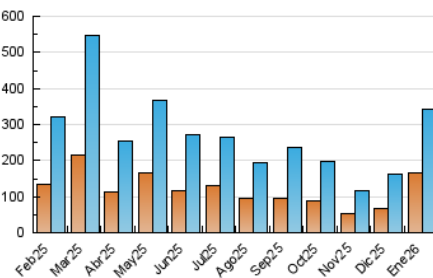


Páginas (x 1000)

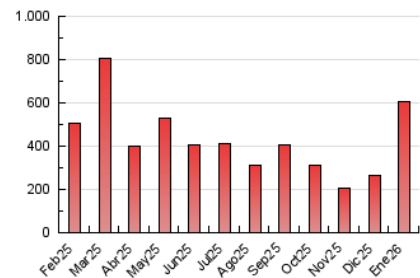


##### 4.3 Por meses

N. únicos / Visitas (x 1000)



Páginas (x 1000)



## 5. Observaciones

Este Medio Electrónico de Comunicación ha sido medido por la herramienta Google Analytics de Google (GA4).

## 6. Definiciones básicas (Para más información ver Normas Técnicas para el Control de los Medios Electrónicos de Comunicación)

### Página Vista:

Conjunto de ficheros enviado a un usuario como resultado de una petición del mismo recibida por el servidor. Cuando la página está formada por varios marcos (frames), el conjunto de los mismos tendrá, a efectos de cómputo, la consideración de una página unitaria.

### Visita:

Una secuencia ininterrumpida de páginas servidas a un usuario válido. Si dicho usuario no realiza peticiones de páginas en un periodo de tiempo (30 min) la siguiente petición constituirá el inicio de una nueva visita.

### Navegador Único:

Total de combinaciones únicas de una dirección IP y un identificador adicional. Los medios pueden utilizar cookies o el Identificador de Alta de registro.

### Duración Página Vista:

Tiempo acumulado en segundos de todas las páginas vistas (en visitas de dos o más páginas vistas), dividido por el número total de páginas vistas.

### Duración Visita:

Tiempo en segundos de todas las visitas de dos o más páginas vistas, dividido por el número total de visitas de dos o más páginas vistas.

### Tráfico nacional:

Audiencia/difusión correspondiente a España medida en base a los datos de las direcciones IP registradas por el sistema de medición.

## 7. Opinión

De OJDinteractiva, la división de INFORMACIÓN Y CONTROL DE PUBLICACIONES S.A.:

Hemos examinado la información facilitada por el editor del medio electrónico para el periodo que comprende la presente certificación.

Nuestro examen se ha realizado de acuerdo con las normas y procedimientos establecidos en las Normas Técnicas para el Control de los Medios Electrónicos de Comunicación.

En nuestra opinión, la presente acta presenta razonablemente la difusión/audiencia registrada por este medio electrónico.

### ADVERTENCIA:

El trabajo de OJDinteractiva, la división de INFORMACIÓN Y CONTROL DE PUBLICACIONES S.A (INTROL) se limita a la realización de pruebas para la revisión de los datos de recuento suministrados por el editor con la finalidad de expresar una opinión sobre la razonabilidad de dichos datos de acuerdo con las Normas Técnicas para el control de los MEC.

Por tanto, INTROL no acepta responsabilidad alguna por las inexactitudes o errores que puedan existir en los datos de recuento. Tampoco acepta ninguna responsabilidad por la falsedad en los datos de recuento recibidos del editor, ni por otros datos de medición que no están incluidos en el análisis.

Febrero - 2026

OJDinteractiva