



INFORMACION Y CONTROL DE PUBLICACIONES, S.A.

Velázquez, 46, 1º Drcha - Tel. 91 435 00 32 Fax 91 435 96 05 - 28001 - MADRID
 Entença, 218 Entr. 7 - Tel 93 439 24 18 Fax 93 419 25 34 - 08029 - BARCELONA

Título: LACRONICA.NET
URL Primaria: http://www.lacronica.net
Editor: Fax Media, S.L. Asesores de Comunicación
Domicilio: Pintor Antonio del Rincón, 12
Ciudad: 19001 GUADALAJARA
Teléfono: 949 21 96 96
Fax:
E-mail:
Clasificación: Noticias e Información
Sub-Clasificación: Noticias globales y actualidad

La Crónica@
de Guadalajara

1. Cifras totales y promedios (Nacional e Internacional)

MES - AÑO	NAVEGADORES UNICOS	VISITAS	PAGINAS
Enero - 2021	231.977	632.589	914.087
PROMEDIO DIARIO	17.217	20.406	29.487
PROMEDIO LUNES-VIERNES	18.293	21.800	31.649
PROMEDIO SABADO-DOMINGO	14.958	17.479	24.947
PAGINAS / VISITAS	1,44		
DURACION MEDIA VISITAS	0:01:04		
DURACION MEDIA PAGINAS	0:02:24		

2. Secciones (Nacional e Internacional)

	PAGINAS	%
HOME	155.966	17.06 %
RESTO	758.121	82.94 %

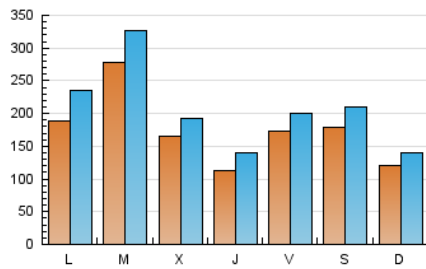
3. Por día del mes (Nacional e Internacional)

Día	N. únicos	Visitas	Páginas	Día	N. únicos	Visitas	Páginas	Día	N. únicos	Visitas	Páginas
1	16.401	18.463	24.842	11	22.295	28.017	43.768	21	10.156	12.470	19.633
2	9.620	11.296	17.192	12	22.325	27.505	40.921	22	22.886	25.850	35.242
3	9.148	10.289	15.044	13	18.828	22.895	34.398	23	18.113	20.049	26.793
4	11.181	12.950	19.255	14	18.205	23.209	37.049	24	9.352	10.671	15.095
5	18.246	20.689	28.053	15	14.500	17.862	27.205	25	15.901	19.642	30.076
6	11.335	12.771	17.272	16	16.315	17.770	22.845	26	27.503	33.171	45.051
7	8.995	10.809	17.603	17	15.700	17.878	25.287	27	17.092	19.058	25.888
8	17.177	20.394	30.554	18	26.387	33.325	50.407	28	7.527	9.151	14.871
9	27.422	35.370	53.577	19	42.885	49.223	65.710	29	15.189	17.784	25.412
10	16.412	20.136	31.695	20	19.135	22.561	31.411	30	17.622	20.168	26.692
								31	9.872	11.163	15.246

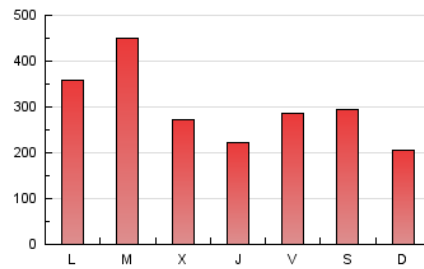
4. Gráficas (Nacional e Internacional)

4.1 Por día de la semana (promedio)

N. únicos / Visitas (x 100)



Páginas (x 100)

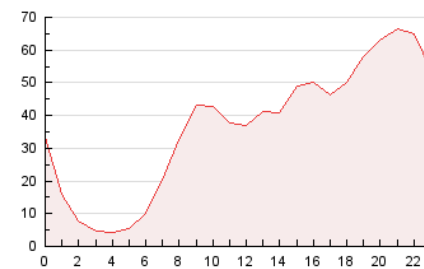


4.2 Por franja horaria (promedio)

Visitas (x 1000)

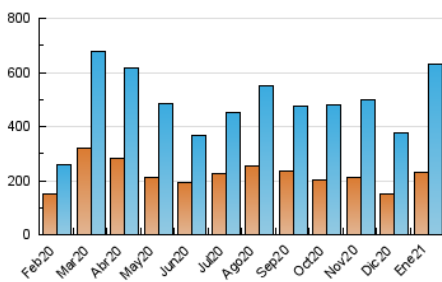


Páginas (x 1000)

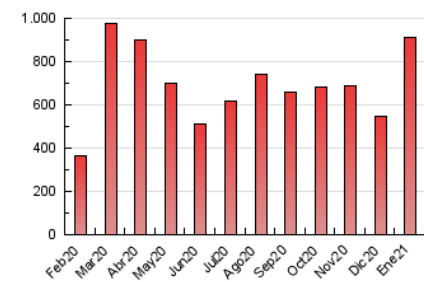


4.3 Por meses

N. únicos / Visitas (x 1000)



Páginas (x 1000)





INFORMACION Y CONTROL DE PUBLICACIONES, S.A.

Velázquez, 46, 1º Drcha - Tel. 91 435 00 32 Fax 91 435 96 05 - 28001 - MADRID
 Entença, 218 Entr. 7 - Tel 93 439 24 18 Fax 93 419 25 34 - 08029 - BARCELONA

Anexo - Tráfico Nacional

Título: LACRONICA.NET
URL Primaria: http://www.lacronica.net
Editor: Fax Media, S.L. Asesores de Comunicación
Domicilio: Pintor Antonio del Rincón, 12
Ciudad: 19001 GUADALAJARA
Teléfono: 949 21 96 96
Fax:
E-mail:
Clasificación: Noticias e Información
Sub-Clasificación: Noticias globales y actualidad

La Crónica@
 de Guadalajara

1. Cifras totales y promedios (Nacional)

MES - AÑO	NAVEGADORES UNICOS	VISITAS	PAGINAS
Enero - 2021	224.735	624.208	903.336
PROMEDIO DIARIO	16.965	20.136	29.140
PROMEDIO LUNES-VIERNES	18.029	21.514	31.277
PROMEDIO SABADO-DOMINGO	14.732	17.242	24.653
PAGINAS / VISITAS	1,45		
DURACION MEDIA VISITAS	0:01:04		
DURACION MEDIA PAGINAS	0:02:24		

2. Secciones (Nacional)

	PAGINAS	%
HOME	150.863	16.70 %
RESTO	752.473	83.30 %

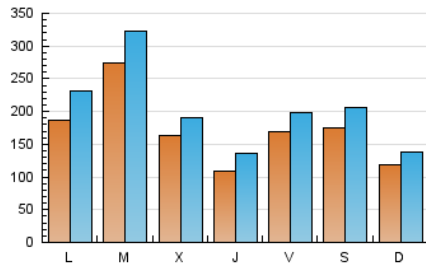
3. Por día del mes (Nacional)

Día	N. únicos	Visitas	Páginas	Día	N. únicos	Visitas	Páginas	Día	N. únicos	Visitas	Páginas
1	16.117	18.167	24.484	11	21.992	27.650	43.246	21	9.888	12.182	19.272
2	9.326	11.017	16.860	12	22.089	27.196	40.517	22	22.549	25.541	34.889
3	8.992	10.149	14.867	13	18.478	22.534	33.913	23	17.883	19.777	26.489
4	10.963	12.735	18.975	14	17.920	22.859	36.634	24	9.197	10.502	14.906
5	17.983	20.390	27.628	15	14.273	17.587	26.874	25	15.641	19.412	29.795
6	11.110	12.546	16.993	16	16.076	17.577	22.619	26	27.212	32.819	44.602
7	8.818	10.636	17.348	17	15.534	17.677	25.017	27	16.833	18.766	25.504
8	16.947	20.145	30.239	18	26.123	33.045	49.983	28	7.308	8.937	14.602
9	27.035	34.952	53.002	19	42.534	48.833	65.209	29	14.973	17.530	25.077
10	16.134	19.806	31.256	20	18.860	22.276	31.026	30	17.433	19.972	26.464
								31	9.705	10.993	15.046

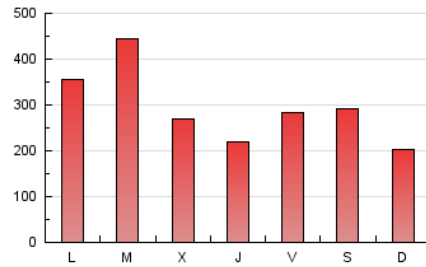
4. Gráficas (Nacional)

4.1 Por día de la semana (promedio)

N. únicos / Visitas (x 100)



Páginas (x 100)

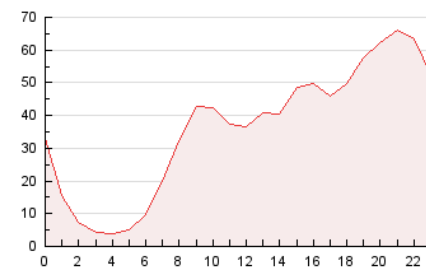


4.2 Por franja horaria (promedio)

Visitas (x 1000)

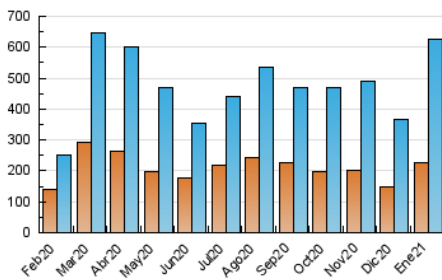


Páginas (x 1000)

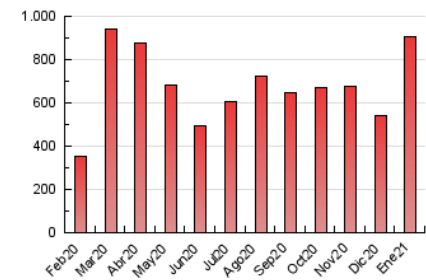


4.3 Por meses

N. únicos / Visitas (x 1000)



Páginas (x 1000)



5. Observaciones

Este Medio Electrónico de Comunicación ha sido medido por la herramienta Google Analytics de Google

6. Definiciones básicas (Para más información ver Normas Técnicas para el Control de los Medios Electrónicos de Comunicación)

Página Vista:

Conjunto de ficheros enviado a un usuario como resultado de una petición del mismo recibida por el servidor. Cuando la página está formada por varios marcos (frames), el conjunto de los mismos tendrá, a efectos de cómputo, la consideración de una página unitaria.

Visita:

Una secuencia ininterrumpida de páginas servidas a un usuario válido. Si dicho usuario no realiza peticiones de páginas en un periodo de tiempo (30 min) la siguiente petición constituirá el inicio de una nueva visita.

Navegador Único:

Total de combinaciones únicas de una dirección IP y un identificador adicional. Los medios pueden utilizar cookies o el Identificador de Alta de registro.

Duración Página Vista:

Tiempo acumulado en segundos de todas las páginas vistas (en visitas de dos o más páginas vistas), dividido por el número total de páginas vistas.

Duración Visita:

Tiempo en segundos de todas las visitas de dos o más páginas vistas, dividido por el número total de visitas de dos o más páginas vistas.

Tráfico nacional:

Audiencia/difusión correspondiente a España medida en base a los datos de las direcciones IP registradas por el sistema de medición.

7. Opinión

De OJDinteractiva, la división de INFORMACIÓN Y CONTROL DE PUBLICACIONES S.A.:

Hemos examinado la información facilitada por el editor del medio electrónico para el periodo que comprende la presente certificación.

Nuestro examen se ha realizado de acuerdo con las normas y procedimientos establecidos en las Normas Técnicas para el Control de los Medios Electrónicos de Comunicación.

En nuestra opinión, la presente acta presenta razonablemente la difusión/audiencia registrada por este medio electrónico.

ADVERTENCIA:

El trabajo de OJDinteractiva, la división de INFORMACIÓN Y CONTROL DE PUBLICACIONES S.A (INTROL) se limita a la realización de pruebas para la revisión de los datos de recuento suministrados por el editor con la finalidad de expresar una opinión sobre la razonabilidad de dichos datos de acuerdo con las Normas Técnicas para el control de los MEC.

Por tanto, INTROL no acepta responsabilidad alguna por las inexactitudes o errores que puedan existir en los datos de recuento. Tampoco acepta ninguna responsabilidad por la falsedad en los datos de recuento recibidos del editor, ni por otros datos de medición que no están incluidos en el análisis.

Febrero - 2021

OJDinteractiva