



## INFORMACION Y CONTROL DE PUBLICACIONES, S.A.

Velázquez, 46, 1º Drcha - Tel. 91 435 00 32 Fax 91 435 96 05 - 28001 - MADRID  
 Entença, 218 Entr. 7 - Tel 93 439 24 18 Fax 93 419 25 34 - 08029 - BARCELONA

**Título:** LACRONICA.NET  
**URL Primaria:** http://www.lacronica.net  
**Editor:** Fax Media, S.L. Asesores de Comunicación  
**Domicilio:** Pintor Antonio del Rincón, 12  
**Ciudad:** 19001 GUADALAJARA  
**Teléfono:** 949 21 96 96  
**Fax:**  
**E-mail:**  
**Clasificación:** Noticias e Información  
**Sub-Clasificación:** Noticias globales y actualidad

**La Crónica@**  
*de Guadalajara*

### 1. Cifras totales y promedios (Nacional e Internacional)

MES - AÑO	NAVEGADORES UNICOS	VISITAS	PAGINAS
Enero - 2018	88.171	168.706	333.970
<b>PROMEDIO DIARIO</b>	<b>4.618</b>	<b>5.442</b>	<b>10.773</b>
<b>PROMEDIO LUNES-VIERNES</b>	4.441	5.252	10.363
<b>PROMEDIO SABADO-DOMINGO</b>	5.127	5.988	11.953
<b>PAGINAS / VISITAS</b>	1,98		
<b>DURACION MEDIA VISITAS</b>	0:01:31		
<b>DURACION MEDIA PAGINAS</b>	0:01:31		

### 2. Secciones (Nacional e Internacional)

	PAGINAS	%
<b>HOME</b>	46.254	13.85 %
<b>RESTO</b>	287.716	86.15 %

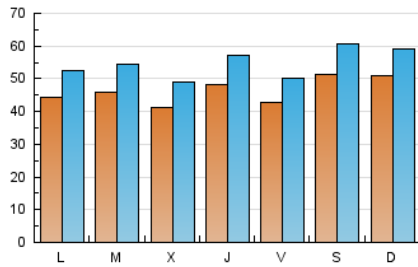
### 3. Por día del mes (Nacional e Internacional)

Día	N. únicos	Visitas	Páginas	Día	N. únicos	Visitas	Páginas	Día	N. únicos	Visitas	Páginas
1	2.568	3.031	5.371	11	6.200	7.403	14.235	21	5.397	6.102	11.314
2	3.888	4.586	8.095	12	4.738	5.606	11.395	22	5.355	6.363	12.559
3	3.664	4.269	8.581	13	5.099	5.901	11.977	23	4.441	5.328	10.378
4	3.423	4.018	7.236	14	5.443	6.417	13.592	24	3.909	4.608	8.980
5	4.399	5.163	11.353	15	4.783	5.797	12.427	25	4.333	5.194	10.148
6	5.207	6.245	14.611	16	4.447	5.282	11.289	26	3.775	4.464	9.843
7	6.711	7.790	15.049	17	3.813	4.596	9.572	27	2.523	2.961	6.302
8	4.300	5.127	9.960	18	5.342	6.261	12.412	28	2.879	3.299	6.527
9	5.085	5.840	10.318	19	4.130	4.817	8.697	29	5.070	6.018	11.760
10	5.298	6.189	10.624	20	7.754	9.185	16.250	30	5.176	6.095	14.410
								31	4.005	4.751	8.705

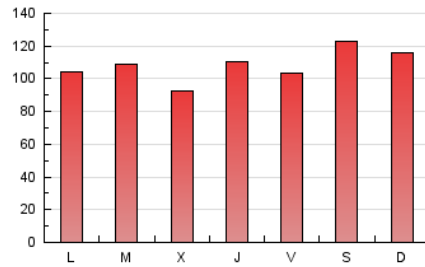
4. Gráficas (Nacional e Internacional)

4.1 Por día de la semana (promedio)

N. únicos / Visitas (x 100)

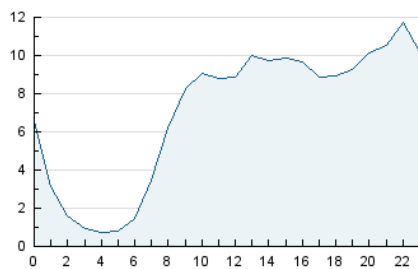


Páginas (x 100)

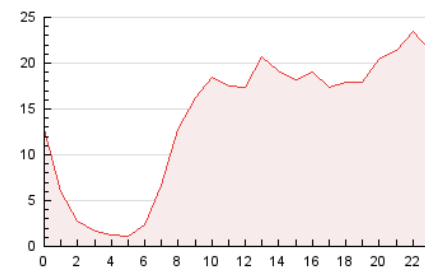


4.2 Por franja horaria (promedio)

Visitas (x 1000)

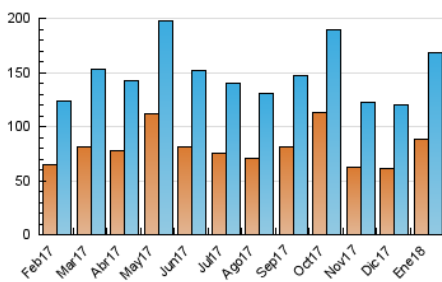


Páginas (x 1000)

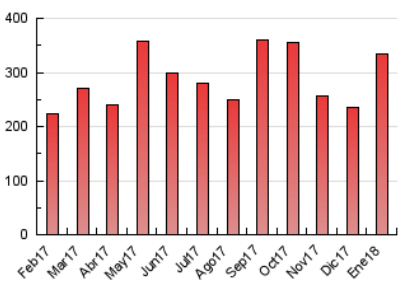


4.3 Por meses

N. únicos / Visitas (x 1000)



Páginas (x 1000)





## INFORMACION Y CONTROL DE PUBLICACIONES, S.A.

Velázquez, 46, 1º Drcha - Tel. 91 435 00 32 Fax 91 435 96 05 - 28001 - MADRID  
 Entença, 218 Entr. 7 - Tel 93 439 24 18 Fax 93 419 25 34 - 08029 - BARCELONA

### Anexo - Tráfico Nacional

**Título:** LACRONICA.NET  
**URL Primaria:** http://www.lacronica.net  
**Editor:** Fax Media, S.L. Asesores de Comunicación  
**Domicilio:** Pintor Antonio del Rincón, 12  
**Ciudad:** 19001 GUADALAJARA  
**Teléfono:** 949 21 96 96  
**Fax:**  
**E-mail:**  
**Clasificación:** Noticias e Información  
**Sub-Clasificación:** Noticias globales y actualidad

**La Crónica@**  
 de Guadalajara

#### 1. Cifras totales y promedios (Nacional)

MES - AÑO	NAVEGADORES UNICOS	VISITAS	PAGINAS
Enero - 2018	81.505	160.799	323.736
<b>PROMEDIO DIARIO</b>	<b>4.379</b>	<b>5.187</b>	<b>10.443</b>
<b>PROMEDIO LUNES-VIERNES</b>	<b>4.196</b>	<b>4.989</b>	<b>10.021</b>
<b>PROMEDIO SABADO-DOMINGO</b>	<b>4.904</b>	<b>5.755</b>	<b>11.658</b>
<b>PAGINAS / VISITAS</b>	<b>2,01</b>		
<b>DURACION MEDIA VISITAS</b>		<b>0:01:34</b>	
<b>DURACION MEDIA PAGINAS</b>		<b>0:01:30</b>	

#### 2. Secciones (Nacional)

	PAGINAS	%
<b>HOME</b>	44.456	13.73 %
<b>RESTO</b>	279.280	86.27 %

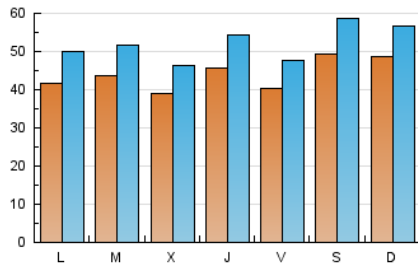
#### 3. Por día del mes (Nacional)

Día	N. únicos	Visitas	Páginas	Día	N. únicos	Visitas	Páginas	Día	N. únicos	Visitas	Páginas
1	2.430	2.887	5.215	11	5.936	7.110	13.852	21	5.154	5.853	11.014
2	3.682	4.369	7.840	12	4.488	5.329	11.059	22	5.042	6.029	12.139
3	3.457	4.051	8.288	13	4.835	5.625	11.623	23	4.200	5.060	10.028
4	3.197	3.785	6.924	14	5.150	6.112	13.137	24	3.620	4.296	8.523
5	4.180	4.926	11.063	15	4.530	5.518	12.044	25	4.068	4.910	9.800
6	5.027	6.054	14.375	16	4.179	4.987	10.886	26	3.535	4.207	9.450
7	6.504	7.575	14.787	17	3.571	4.333	9.242	27	2.336	2.760	6.021
8	4.056	4.868	9.617	18	5.060	5.951	12.002	28	2.688	3.100	6.304
9	4.853	5.591	9.954	19	3.916	4.592	8.405	29	4.783	5.714	11.398
10	5.063	5.941	10.318	20	7.538	8.963	16.000	30	4.892	5.793	14.011
								31	3.779	4.510	8.417

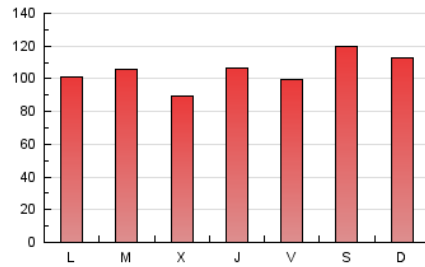
4. Gráficas (Nacional)

4.1 Por día de la semana (promedio)

N. únicos / Visitas (x 100)

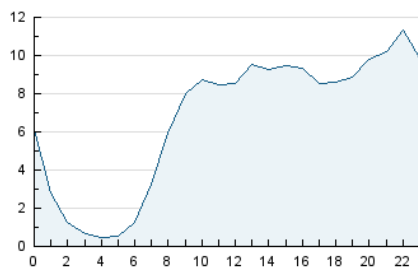


Páginas (x 100)

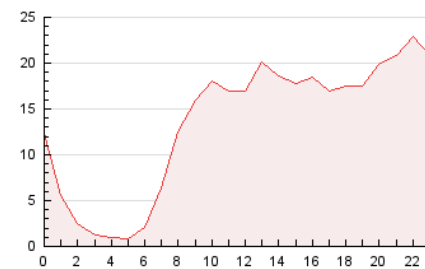


4.2 Por franja horaria (promedio)

Visitas (x 1000)

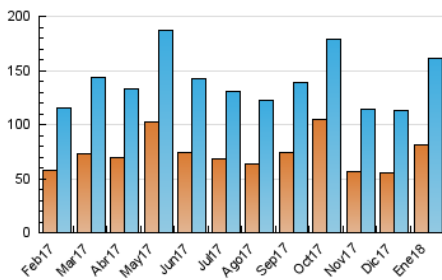


Páginas (x 1000)

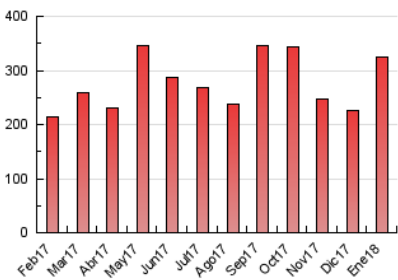


4.3 Por meses

N. únicos / Visitas (x 1000)



Páginas (x 1000)



## 5. Observaciones

Este Medio Electrónico de Comunicación ha sido medido por la herramienta Google Analytics de Google

## 6. Definiciones básicas (Para más información ver Normas Técnicas para el Control de los Medios Electrónicos de Comunicación)

### Página Vista:

Conjunto de ficheros enviado a un usuario como resultado de una petición del mismo recibida por el servidor. Cuando la página está formada por varios marcos (frames), el conjunto de los mismos tendrá, a efectos de cómputo, la consideración de una página unitaria.

### Visita:

Una secuencia ininterrumpida de páginas servidas a un usuario válido. Si dicho usuario no realiza peticiones de páginas en un periodo de tiempo (30 min) la siguiente petición constituirá el inicio de una nueva visita.

### Navegador Único:

Total de combinaciones únicas de una dirección IP y un identificador adicional. Los medios pueden utilizar cookies o el Identificador de Alta de registro.

### Duración Página Vista:

Tiempo acumulado en segundos de todas las páginas vistas (en visitas de dos o más páginas vistas), dividido por el número total de páginas vistas.

### Duración Visita:

Tiempo en segundos de todas las visitas de dos o más páginas vistas, dividido por el número total de visitas de dos o más páginas vistas.

### Tráfico nacional:

Audiencia/difusión correspondiente a España medida en base a los datos de las direcciones IP registradas por el sistema de medición.

## 7. Opinión

De OJDinteractiva, la división de INFORMACIÓN Y CONTROL DE PUBLICACIONES S.A.:

Hemos examinado la información facilitada por el editor del medio electrónico para el periodo que comprende la presente certificación.

Nuestro examen se ha realizado de acuerdo con las normas y procedimientos establecidos en las Normas Técnicas para el Control de los Medios Electrónicos de Comunicación.

En nuestra opinión, la presente acta presenta razonablemente la difusión/audiencia registrada por este medio electrónico.

### ADVERTENCIA:

El trabajo de OJDinteractiva, la división de INFORMACIÓN Y CONTROL DE PUBLICACIONES S.A (INTROL) se limita a la realización de pruebas para la revisión de los datos de recuento suministrados por el editor con la finalidad de expresar una opinión sobre la razonabilidad de dichos datos de acuerdo con las Normas Técnicas para el control de los MEC.

Por tanto, INTROL no acepta responsabilidad alguna por las inexactitudes o errores que puedan existir en los datos de recuento. Tampoco acepta ninguna responsabilidad por la falsedad en los datos de recuento recibidos del editor, ni por otros datos de medición que no están incluidos en el análisis.

Febrero - 2018

OJDinteractiva