



## INFORMACION Y CONTROL DE PUBLICACIONES, S.A.

Velázquez, 46, 1ª Drcha - Tel. 91 435 00 32 Fax 91 435 96 05 - 28001 - MADRID  
Av. Diagonal 497, 5a planta - Tel 93 439 24 18 Fax 93 419 25 34 - 08029 - BARCELONA

**Título:** DIARIODEMALLORCA.ES  
**URL Primaria:** http://www.diariodemallorca.es  
**Editor:** Editora Balear, S.A.  
**Domicilio:** Puerto Rico, 15 (Pol. de Levante)  
**Ciudad:** 07006 PALMA DE MALLORCA  
**Teléfono:** 971 170 300  
**Fax:** 971 170 301  
**E-mail:**  
**Clasificación:** Noticias e Información  
**Sub-Clasificación:** Noticias globales y actualidad

**Diario de Mallorca**

### 1. Cifras totales y promedios (Nacional e Internacional)

MES - AÑO	NAVEGADORES UNICOS	VISITAS	PAGINAS
Octubre - 2023	2.808.849	6.570.081	10.285.492
<b>PROMEDIO DIARIO</b>	<b>170.051</b>	<b>211.938</b>	<b>331.790</b>
<b>PROMEDIO LUNES-VIERNES</b>	169.683	211.666	335.802
<b>PROMEDIO SABADO-DOMINGO</b>	170.951	212.604	321.983
<b>PAGINAS / VISITAS</b>	1,57		
<b>DURACION MEDIA VISITAS</b>	0:03:04		
<b>TIEMPO INTERACCIÓN MEDIO</b>	0:01:56		

### 2. Secciones (Nacional e Internacional)

	PAGINAS	%
<b>HOME</b>	2.564.611	24.93 %
<b>RESTO</b>	7.720.881	75.07 %

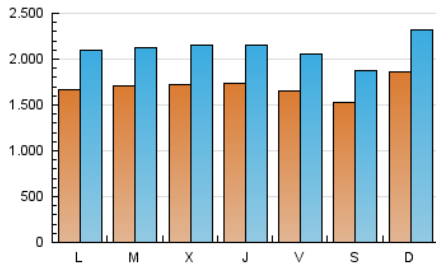
### 3. Por día del mes (Nacional e Internacional)

Día	N. únicos	Visitas	Páginas	Día	N. únicos	Visitas	Páginas	Día	N. únicos	Visitas	Páginas
<b>1</b>	210.239	253.604	360.223	<b>11</b>	165.445	208.170	338.944	<b>21</b>	162.858	191.500	297.449
<b>2</b>	181.478	222.875	332.048	<b>12</b>	156.109	193.424	310.557	<b>22</b>	193.718	241.875	327.894
<b>3</b>	173.634	208.169	327.283	<b>13</b>	144.062	175.081	280.154	<b>23</b>	160.700	199.632	318.498
<b>4</b>	162.531	202.926	320.410	<b>14</b>	150.567	187.116	288.784	<b>24</b>	207.122	256.186	386.692
<b>5</b>	158.660	191.315	303.907	<b>15</b>	190.058	232.734	380.453	<b>25</b>	191.231	236.145	365.330
<b>6</b>	163.119	207.487	322.693	<b>16</b>	170.228	215.735	362.086	<b>26</b>	165.632	207.933	332.694
<b>7</b>	162.224	199.635	320.625	<b>17</b>	180.024	235.763	371.803	<b>27</b>	151.654	192.044	305.802
<b>8</b>	172.395	221.607	340.198	<b>18</b>	171.487	213.797	349.046	<b>28</b>	133.492	172.426	263.454
<b>9</b>	167.718	209.559	334.123	<b>19</b>	213.873	267.953	421.738	<b>29</b>	163.011	212.943	318.765
<b>10</b>	156.447	199.681	330.072	<b>20</b>	200.775	248.701	394.803	<b>30</b>	156.015	198.593	308.208
								<b>31</b>	135.086	165.472	270.756

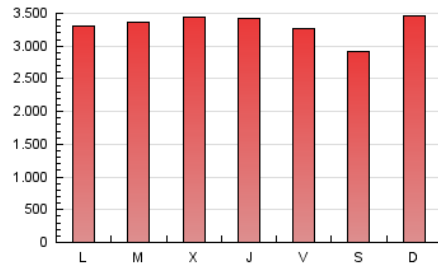
4. Gráficas (Nacional e Internacional)

4.1 Por día de la semana (promedio)

N. únicos / Visitas (x 100)



Páginas (x 100)



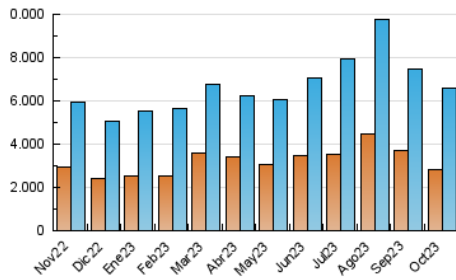
4.2 Por franja horaria (promedio)

Visitas\_ (x 1000)

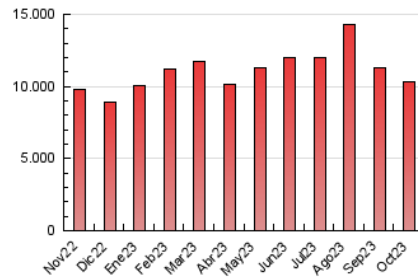
Páginas (x 1000)

4.3 Por meses

N. únicos / Visitas (x 1000)



Páginas (x 1000)





## INFORMACION Y CONTROL DE PUBLICACIONES, S.A.

Velázquez, 46, 1ª Drcha - Tel. 91 435 00 32 Fax 91 435 96 05 - 28001 - MADRID  
Av. Diagonal 497, 5a planta - Tel 93 439 24 18 Fax 93 419 25 34 - 08029 - BARCELONA

### Anexo - Tráfico Nacional

**Título:** DIARIODEMALLORCA.ES  
**URL Primaria:** http://www.diariodemallorca.es  
**Editor:** Editora Balear, S.A.  
**Domicilio:** Puerto Rico, 15 (Pol. de Levante)  
**Ciudad:** 07006 PALMA DE MALLORCA  
**Teléfono:** 971 170 300  
**Fax:** 971 170 301  
**E-mail:**  
**Clasificación:** Noticias e Información  
**Sub-Clasificación:** Noticias globales y actualidad

Diario de Mallorca

#### 1. Cifras totales y promedios (Nacional)

MES - AÑO	NAVEGADORES UNICOS	VISITAS	PAGINAS
Octubre - 2023	2.543.794	6.187.086	9.788.484
<b>PROMEDIO DIARIO</b>	<b>159.461</b>	<b>199.583</b>	<b>315.758</b>
<b>PROMEDIO LUNES-VIERNES</b>	<b>158.925</b>	<b>199.607</b>	<b>319.275</b>
<b>PROMEDIO SABADO-DOMINGO</b>	<b>160.770</b>	<b>199.527</b>	<b>307.160</b>
<b>PAGINAS / VISITAS</b>	<b>1,58</b>		
<b>DURACION MEDIA VISITAS</b>	<b>0:03:06</b>		
<b>TIEMPO INTERACCIÓN MEDIO</b>	<b>0:02:03</b>		

#### 2. Secciones (Nacional)

	PAGINAS	%
<b>HOME</b>	2.481.346	25.35 %
<b>RESTO</b>	7.307.138	74.65 %

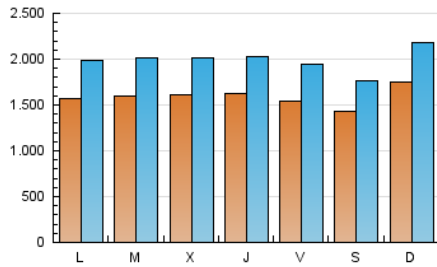
#### 3. Por día del mes (Nacional)

Día	N. únicos	Visitas	Páginas	Día	N. únicos	Visitas	Páginas	Día	N. únicos	Visitas	Páginas
<b>1</b>	197.515	240.201	341.723	<b>11</b>	155.416	195.444	322.727	<b>21</b>	152.069	180.263	281.932
<b>2</b>	169.280	210.784	314.445	<b>12</b>	145.987	181.625	294.795	<b>22</b>	182.478	215.784	319.745
<b>3</b>	162.305	197.074	310.418	<b>13</b>	134.778	164.214	264.966	<b>23</b>	149.783	187.433	302.058
<b>4</b>	153.228	190.873	305.455	<b>14</b>	141.094	176.896	273.884	<b>24</b>	192.718	239.418	365.801
<b>5</b>	149.505	180.114	289.353	<b>15</b>	179.970	221.384	364.432	<b>25</b>	175.977	218.379	344.200
<b>6</b>	152.540	196.266	308.000	<b>16</b>	160.483	205.638	345.595	<b>26</b>	154.711	195.332	316.295
<b>7</b>	152.602	188.161	305.261	<b>17</b>	170.501	222.807	356.019	<b>27</b>	141.343	180.342	290.480
<b>8</b>	162.821	210.747	325.076	<b>18</b>	161.691	201.710	333.140	<b>28</b>	124.775	161.425	249.287
<b>9</b>	158.495	200.495	319.144	<b>19</b>	201.171	256.094	403.335	<b>29</b>	153.606	200.879	303.103
<b>10</b>	146.363	188.623	313.950	<b>20</b>	188.786	235.739	375.044	<b>30</b>	146.199	187.018	293.057
								<b>31</b>	125.100	155.924	255.764

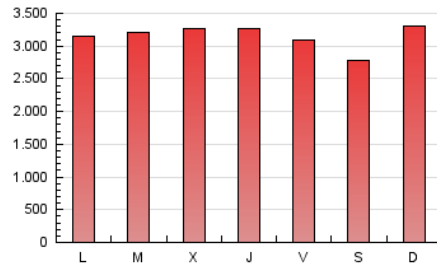
### 4. Gráficas (Nacional)

#### 4.1 Por día de la semana (promedio)

N. únicos / Visitas (x 100)



Páginas (x 100)



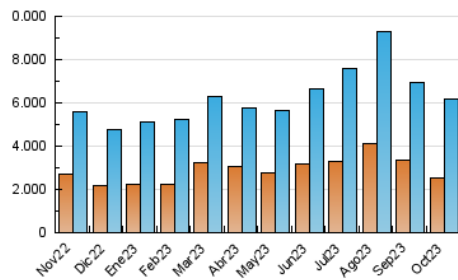
#### 4.2 Por franja horaria (promedio)

Visitas\_ (x 1000)

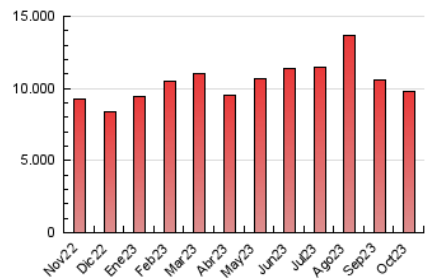
Páginas (x 1000)

#### 4.3 Por meses

N. únicos / Visitas (x 1000)



Páginas (x 1000)



## 5. Observaciones

Este Medio Electrónico de Comunicación ha sido medido por la herramienta Google Analytics de Google (GA4)

## 6. Definiciones básicas (Para más información ver Normas Técnicas para el Control de los Medios Electrónicos de Comunicación)

### Página Vista:

Conjunto de ficheros enviado a un usuario como resultado de una petición del mismo recibida por el servidor. Cuando la página está formada por varios marcos (frames), el conjunto de los mismos tendrá, a efectos de cómputo, la consideración de una página unitaria.

### Visita:

Una secuencia ininterrumpida de páginas servidas a un usuario válido. Si dicho usuario no realiza peticiones de páginas en un periodo de tiempo (30 min) la siguiente petición constituirá el inicio de una nueva visita.

### Navegador Único:

Total de combinaciones únicas de una dirección IP y un identificador adicional. Los medios pueden utilizar cookies o el Identificador de Alta de registro.

### Duración Página Vista:

Tiempo acumulado en segundos de todas las páginas vistas (en visitas de dos o más páginas vistas), dividido por el número total de páginas vistas.

### Duración Visita:

Tiempo en segundos de todas las visitas de dos o más páginas vistas, dividido por el número total de visitas de dos o más páginas vistas.

### Tráfico nacional:

Audiencia/difusión correspondiente a España medida en base a los datos de las direcciones IP registradas por el sistema de medición.

## 7. Opinión

De OJDinteractiva, la división de INFORMACIÓN Y CONTROL DE PUBLICACIONES S.A.:

Hemos examinado la información facilitada por el editor del medio electrónico para el periodo que comprende la presente certificación.

Nuestro examen se ha realizado de acuerdo con las normas y procedimientos establecidos en las Normas Técnicas para el Control de los Medios Electrónicos de Comunicación.

En nuestra opinión, la presente acta presenta razonablemente la difusión/audiencia registrada por este medio electrónico.

### ADVERTENCIA:

El trabajo de OJDinteractiva, la división de INFORMACIÓN Y CONTROL DE PUBLICACIONES S.A (INTROL) se limita a la realización de pruebas para la revisión de los datos de recuento suministrados por el editor con la finalidad de expresar una opinión sobre la razonabilidad de dichos datos de acuerdo con las Normas Técnicas para el control de los MEC.

Por tanto, INTROL no acepta responsabilidad alguna por las inexactitudes o errores que puedan existir en los datos de recuento. Tampoco acepta ninguna responsabilidad por la falsedad en los datos de recuento recibidos del editor, ni por otros datos de medición que no están incluidos en el análisis.

Noviembre - 2023

OJDinteractiva