



## INFORMACION Y CONTROL DE PUBLICACIONES, S.A.

Velázquez, 46, 1º Drcha - Tel. 91 435 00 32 Fax 91 435 96 05 - 28001 - MADRID  
Av. Diagonal 497, 5a planta - Tel 93 439 24 18 Fax 93 419 25 34 - 08029 - BARCELONA

**Título:** DIARIODEMALLORCA.ES  
**URL Primaria:** http://www.diariodemallorca.es  
**Editor:** Editora Balear, S.A.  
**Domicilio:** Puerto Rico, 15 (Pol. de Levante)  
**Ciudad:** 07006 PALMA DE MALLORCA  
**Teléfono:** 971 170 300  
**Fax:** 971 170 301  
**E-mail:**  
**Clasificación:** Noticias e Información  
**Sub-Clasificación:** Noticias globales y actualidad

Diario de Mallorca

### 1. Cifras totales y promedios (Nacional e Internacional)

MES - AÑO	NAVEGADORES UNICOS	VISITAS	PAGINAS
Junio - 2026	1.123.901	3.229.009	6.561.112
<b>PROMEDIO DIARIO</b>	<b>81.627</b>	<b>107.119</b>	<b>218.650</b>
<b>PROMEDIO LUNES-VIERNES</b>	81.960	107.889	222.344
<b>PROMEDIO SABADO-DOMINGO</b>	80.713	105.000	208.492
<b>PAGINAS / VISITAS</b>	2,04		
<b>DURACION MEDIA VISITAS</b>	0:04:13		
<b>TIEMPO INTERACCIÓN MEDIO</b>	0:03:25		

### 2. Secciones (Nacional e Internacional)

	PAGINAS	%
<b>HOME</b>	2.485.462	37.89 %
<b>RESTO</b>	4.074.039	62.11 %

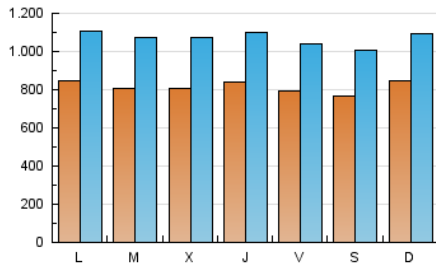
### 3. Por día del mes (Nacional e Internacional)

Día	N. únicos	Visitas	Páginas	Día	N. únicos	Visitas	Páginas	Día	N. únicos	Visitas	Páginas
1	74.215	98.867	211.866	11	93.530	120.903	256.779	21	82.254	107.082	219.174
2	75.018	100.416	212.587	12	79.351	107.094	228.021	22	79.858	109.712	217.209
3	78.854	105.735	216.661	13	71.694	95.279	191.453	23	78.399	102.468	211.235
4	92.579	118.006	236.773	14	74.673	98.697	197.049	24	74.662	99.518	205.198
5	93.206	115.731	229.079	15	76.511	103.642	214.539	25	73.809	100.431	206.398
6	84.577	108.395	205.469	16	77.710	103.778	214.173	26	67.921	92.051	195.360
7	81.961	107.813	215.648	17	79.286	105.571	218.272	27	63.759	83.857	179.553
8	74.254	99.889	214.670	18	75.970	99.890	223.154	28	100.027	123.839	233.491
9	82.304	113.821	230.041	19	77.271	100.125	207.036	29	118.868	141.055	270.564
10	90.111	118.187	245.046	20	86.758	115.041	226.098	30	89.429	116.662	226.905

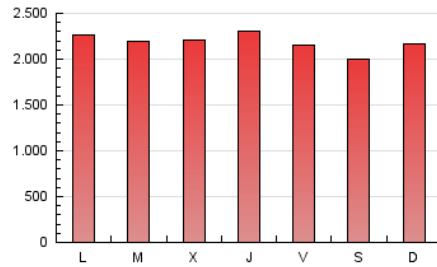
#### 4. Gráficas (Nacional e Internacional)

##### 4.1 Por día de la semana (promedio)

N. únicos / Visitas (x 100)

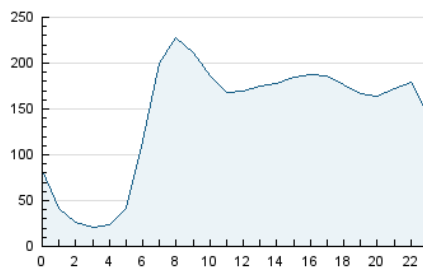


Páginas (x 100)

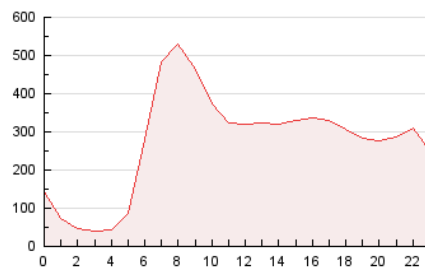


##### 4.2 Por franja horaria (promedio)

Visitas\_ (x 1000)

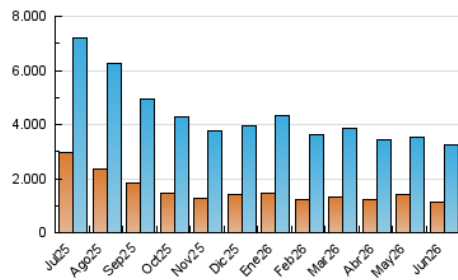


Páginas (x 1000)

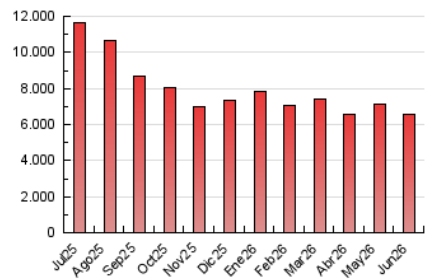


##### 4.3 Por meses

N. únicos / Visitas (x 1000)



Páginas (x 1000)





## INFORMACION Y CONTROL DE PUBLICACIONES, S.A.

Velázquez, 46, 1ª Drcha - Tel. 91 435 00 32 Fax 91 435 96 05 - 28001 - MADRID  
Av. Diagonal 497, 5a planta - Tel 93 439 24 18 Fax 93 419 25 34 - 08029 - BARCELONA

### Anexo - Tráfico Nacional

**Título:** DIARIODEMALLORCA.ES  
**URL Primaria:** http://www.diariodemallorca.es  
**Editor:** Editora Balear, S.A.  
**Domicilio:** Puerto Rico, 15 (Pol. de Levante)  
**Ciudad:** 07006 PALMA DE MALLORCA  
**Teléfono:** 971 170 300  
**Fax:** 971 170 301  
**E-mail:**  
**Clasificación:** Noticias e Información  
**Sub-Clasificación:** Noticias globales y actualidad

Diario de Mallorca

#### 1. Cifras totales y promedios (Nacional)

MES - AÑO	NAVEGADORES UNICOS	VISITAS	PAGINAS
Junio - 2026	1.018.461	3.069.566	6.305.783
<b>PROMEDIO DIARIO</b>	<b>77.140</b>	<b>102.099</b>	<b>210.142</b>
<b>PROMEDIO LUNES-VIERNES</b>	77.509	102.891	213.848
<b>PROMEDIO SABADO-DOMINGO</b>	76.124	99.921	199.953
<b>PAGINAS / VISITAS</b>	2,06		
<b>DURACION MEDIA VISITAS</b>	0:04:18		
<b>TIEMPO INTERACCIÓN MEDIO</b>	0:03:38		

#### 2. Secciones (Nacional)

	PAGINAS	%
<b>HOME</b>	2.412.762	38.27 %
<b>RESTO</b>	3.891.509	61.73 %

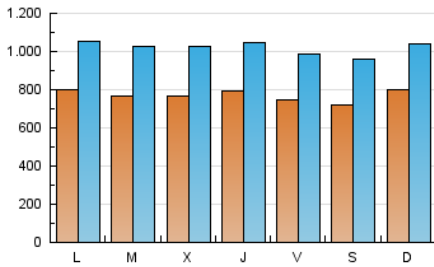
#### 3. Por día del mes (Nacional)

Día	N. únicos	Visitas	Páginas	Día	N. únicos	Visitas	Páginas	Día	N. únicos	Visitas	Páginas
1	70.653	95.078	204.445	11	89.105	116.698	248.189	21	78.285	101.754	211.215
2	71.325	95.987	205.264	12	75.281	103.393	219.882	22	75.884	104.850	209.108
3	75.309	101.060	208.788	13	67.978	90.851	183.861	23	74.162	98.187	203.362
4	87.093	111.921	226.789	14	71.410	94.306	190.158	24	70.183	95.028	197.045
5	86.781	108.122	218.782	15	71.917	98.980	206.332	25	69.899	95.016	198.859
6	77.062	100.571	193.773	16	73.536	99.159	205.830	26	64.002	87.438	187.743
7	76.474	101.291	206.013	17	74.697	99.880	209.418	27	60.299	80.750	172.856
8	69.698	94.317	205.840	18	71.193	94.395	214.261	28	94.419	118.947	223.418
9	79.011	109.312	222.321	19	73.289	95.908	199.046	29	111.723	134.223	258.190
10	85.955	113.569	237.286	20	83.065	110.899	218.330	30	84.510	111.077	217.867

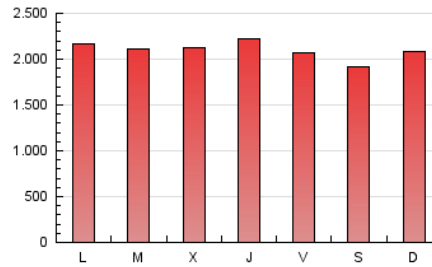
### 4. Gráficas (Nacional)

#### 4.1 Por día de la semana (promedio)

N. únicos / Visitas (x 100)

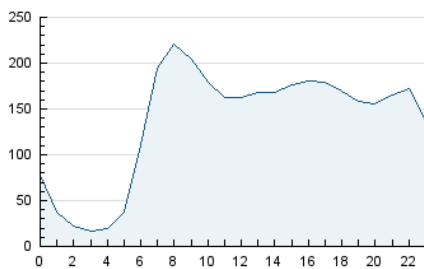


Páginas (x 100)

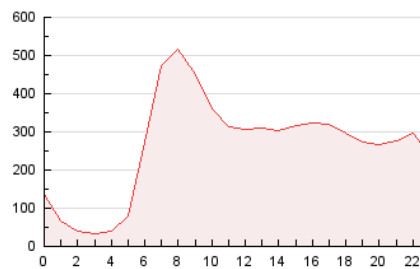


#### 4.2 Por franja horaria (promedio)

Visitas\_ (x 1000)

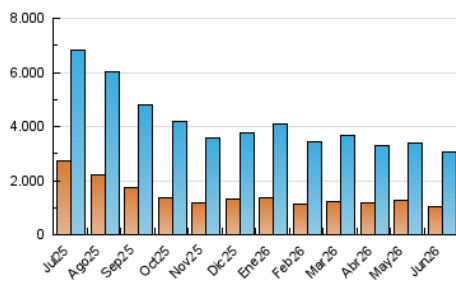


Páginas (x 1000)

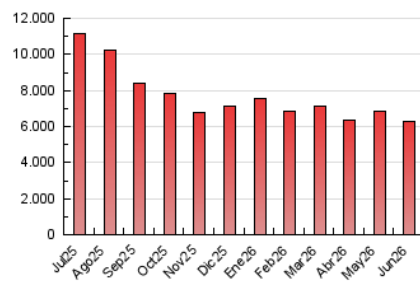


#### 4.3 Por meses

N. únicos / Visitas (x 1000)



Páginas (x 1000)



## 5. Observaciones

Este Medio Electrónico de Comunicación ha sido medido por la herramienta Google Analytics de Google (GA4).

## 6. Definiciones básicas (Para más información ver Normas Técnicas para el Control de los Medios Electrónicos de Comunicación)

### Página Vista:

Conjunto de ficheros enviado a un usuario como resultado de una petición del mismo recibida por el servidor. Cuando la página está formada por varios marcos (frames), el conjunto de los mismos tendrá, a efectos de cómputo, la consideración de una página unitaria.

### Visita:

Una secuencia ininterrumpida de páginas servidas a un usuario válido. Si dicho usuario no realiza peticiones de páginas en un periodo de tiempo (30 min) la siguiente petición constituirá el inicio de una nueva visita.

### Navegador Único:

Total de combinaciones únicas de una dirección IP y un identificador adicional. Los medios pueden utilizar cookies o el Identificador de Alta de registro.

### Duración Página Vista:

Tiempo acumulado en segundos de todas las páginas vistas (en visitas de dos o más páginas vistas), dividido por el número total de páginas vistas.

### Duración Visita:

Tiempo en segundos de todas las visitas de dos o más páginas vistas, dividido por el número total de visitas de dos o más páginas vistas.

### Tráfico nacional:

Audiencia/difusión correspondiente a España medida en base a los datos de las direcciones IP registradas por el sistema de medición.

## 7. Opinión

De OJDinteractiva, la división de INFORMACIÓN Y CONTROL DE PUBLICACIONES S.A.:

Hemos examinado la información facilitada por el editor del medio electrónico para el periodo que comprende la presente certificación.

Nuestro examen se ha realizado de acuerdo con las normas y procedimientos establecidos en las Normas Técnicas para el Control de los Medios Electrónicos de Comunicación.

En nuestra opinión, la presente acta presenta razonablemente la difusión/audiencia registrada por este medio electrónico.

### ADVERTENCIA:

El trabajo de OJDinteractiva, la división de INFORMACIÓN Y CONTROL DE PUBLICACIONES S.A (INTROL) se limita a la realización de pruebas para la revisión de los datos de recuento suministrados por el editor con la finalidad de expresar una opinión sobre la razonabilidad de dichos datos de acuerdo con las Normas Técnicas para el control de los MEC.

Por tanto, INTROL no acepta responsabilidad alguna por las inexactitudes o errores que puedan existir en los datos de recuento. Tampoco acepta ninguna responsabilidad por la falsedad en los datos de recuento recibidos del editor, ni por otros datos de medición que no están incluidos en el análisis.

Julio - 2026

OJDinteractiva