



## INFORMACION Y CONTROL DE PUBLICACIONES, S.A.

Velázquez, 46, 1º Drcha - Tel. 91 435 00 32 Fax 91 435 96 05 - 28001 - MADRID  
Av. Diagonal 497, 5a planta - Tel 93 439 24 18 Fax 93 419 25 34 - 08029 - BARCELONA

**Título:** DIARIODEMALLORCA.ES  
**URL Primaria:** http://www.diariodemallorca.es  
**Editor:** Editora Balear, S.A.  
**Domicilio:** Puerto Rico, 15 (Pol. de Levante)  
**Ciudad:** 07006 PALMA DE MALLORCA  
**Teléfono:** 971 170 300  
**Fax:** 971 170 301  
**E-mail:**  
**Clasificación:** Noticias e Información  
**Sub-Clasificación:** Noticias globales y actualidad

*Diario de Mallorca*

### 1. Cifras totales y promedios (Nacional e Internacional)

MES - AÑO	NAVEGADORES UNICOS	VISITAS	PAGINAS
Abril - 2026	1.245.835	3.431.071	6.580.962
<b>PROMEDIO DIARIO</b>	<b>87.361</b>	<b>112.740</b>	<b>219.314</b>
<b>PROMEDIO LUNES-VIERNES</b>	87.043	113.188	221.443
<b>PROMEDIO SABADO-DOMINGO</b>	88.238	111.506	213.461
<b>PAGINAS / VISITAS</b>	1,95		
<b>DURACION MEDIA VISITAS</b>	0:03:48		
<b>TIEMPO INTERACCIÓN MEDIO</b>	0:02:55		

### 2. Secciones (Nacional e Internacional)

	PAGINAS	%
<b>HOME</b>	2.370.408	36.03 %
<b>RESTO</b>	4.209.019	63.97 %

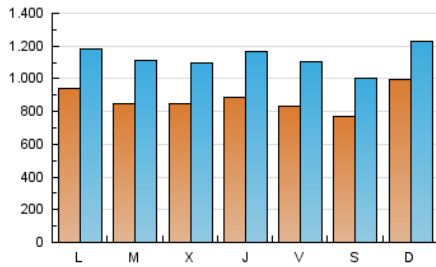
### 3. Por día del mes (Nacional e Internacional)

Día	N. únicos	Visitas	Páginas	Día	N. únicos	Visitas	Páginas	Día	N. únicos	Visitas	Páginas
1	72.127	97.098	199.396	11	68.361	90.432	180.371	21	99.971	129.762	235.417
2	80.618	107.596	210.573	12	79.791	104.025	225.401	22	100.682	126.332	233.894
3	74.470	99.827	193.732	13	73.136	98.277	205.901	23	86.856	112.293	216.659
4	66.575	89.340	178.157	14	76.769	101.340	207.543	24	78.798	106.779	207.985
5	65.625	84.302	175.283	15	72.953	96.489	205.413	25	92.908	116.313	220.987
6	88.612	111.351	203.532	16	83.186	109.843	229.236	26	82.882	104.106	202.795
7	84.301	112.023	206.655	17	92.297	118.059	245.568	27	79.442	102.770	214.336
8	94.116	121.728	219.125	18	78.843	103.758	213.196	28	77.681	102.126	207.637
9	98.081	128.217	234.479	19	170.921	199.775	311.494	29	84.087	108.230	229.227
10	87.302	115.608	238.630	20	134.349	159.998	286.739	30	95.103	124.400	240.066

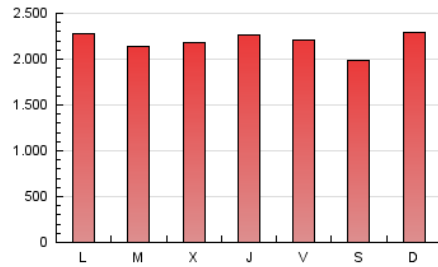
#### 4. Gráficas (Nacional e Internacional)

##### 4.1 Por día de la semana (promedio)

N. únicos / Visitas (x 100)

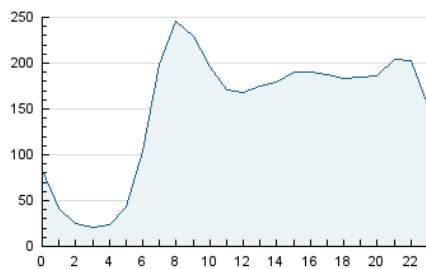


Páginas (x 100)

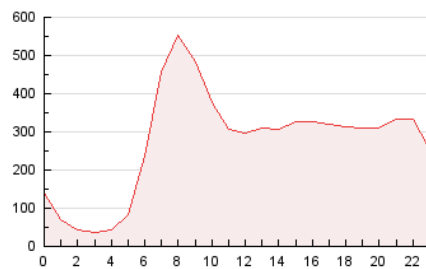


##### 4.2 Por franja horaria (promedio)

Visitas\_ (x 1000)

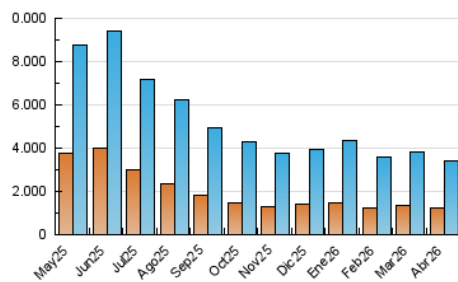


Páginas (x 1000)

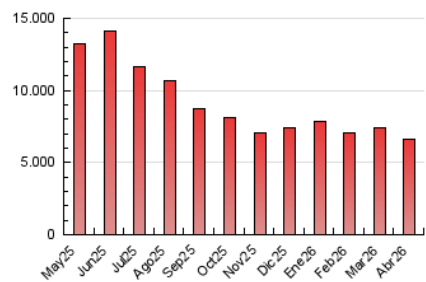


##### 4.3 Por meses

N. únicos / Visitas (x 1000)



Páginas (x 1000)





## INFORMACION Y CONTROL DE PUBLICACIONES, S.A.

Velázquez, 46, 1ª Drcha - Tel. 91 435 00 32 Fax 91 435 96 05 - 28001 - MADRID  
Av. Diagonal 497, 5a planta - Tel 93 439 24 18 Fax 93 419 25 34 - 08029 - BARCELONA

### Anexo - Tráfico Nacional

**Título:** DIARIODEMALLORCA.ES  
**URL Primaria:** http://www.diariodemallorca.es  
**Editor:** Editora Balear, S.A.  
**Domicilio:** Puerto Rico, 15 (Pol. de Levante)  
**Ciudad:** 07006 PALMA DE MALLORCA  
**Teléfono:** 971 170 300  
**Fax:** 971 170 301  
**E-mail:**  
**Clasificación:** Noticias e Información  
**Sub-Clasificación:** Noticias globales y actualidad

Diario de Mallorca

#### 1. Cifras totales y promedios (Nacional)

MES - AÑO	NAVEGADORES UNICOS	VISITAS	PAGINAS
Abril - 2026	1.165.497	3.314.948	6.333.938
<b>PROMEDIO DIARIO</b>	<b>83.381</b>	<b>108.212</b>	<b>211.083</b>
<b>PROMEDIO LUNES-VIERNES</b>	82.982	108.515	213.230
<b>PROMEDIO SABADO-DOMINGO</b>	84.476	107.379	205.180
<b>PAGINAS / VISITAS</b>	1,95		
<b>DURACION MEDIA VISITAS</b>	0:03:48		
<b>TIEMPO INTERACCIÓN MEDIO</b>	0:02:59		

#### 2. Secciones (Nacional)

	PAGINAS	%
<b>HOME</b>	2.287.829	36.13 %
<b>RESTO</b>	4.044.670	63.87 %

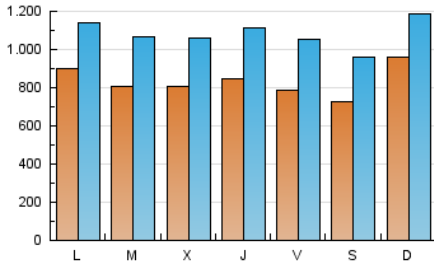
#### 3. Por día del mes (Nacional)

Día	N. únicos	Visitas	Páginas	Día	N. únicos	Visitas	Páginas	Día	N. únicos	Visitas	Páginas
1	68.450	92.571	191.495	11	64.278	86.525	172.195	21	96.290	125.233	227.962
2	76.436	101.162	202.049	12	75.780	99.886	216.672	22	96.506	121.971	225.616
3	70.600	95.921	185.468	13	68.508	94.032	196.542	23	82.924	107.652	208.913
4	62.366	83.963	168.740	14	72.586	96.219	199.506	24	75.242	102.827	200.923
5	61.609	79.446	166.154	15	68.671	92.058	197.463	25	89.329	112.984	213.389
6	84.693	107.094	194.793	16	79.244	105.741	221.351	26	79.582	100.276	195.442
7	80.809	106.473	198.647	17	88.300	114.372	237.324	27	75.712	99.188	207.092
8	90.082	117.193	210.853	18	75.599	100.188	205.645	28	74.030	98.253	200.335
9	93.705	122.384	225.488	19	167.264	195.764	303.202	29	80.629	104.924	222.070
10	81.342	108.873	226.989	20	130.228	154.599	278.350	30	90.627	118.580	231.831

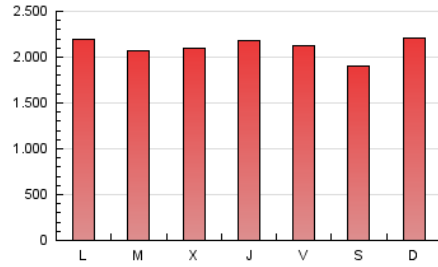
### 4. Gráficas (Nacional)

#### 4.1 Por día de la semana (promedio)

N. únicos / Visitas (x 100)

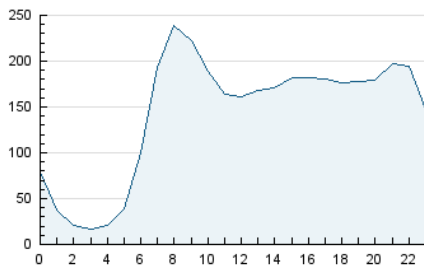


Páginas (x 100)

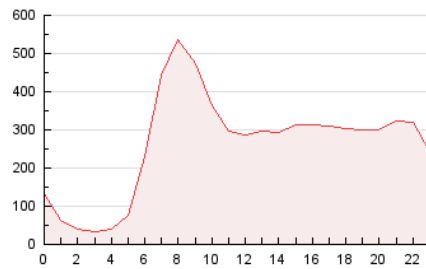


#### 4.2 Por franja horaria (promedio)

Visitas\_ (x 1000)

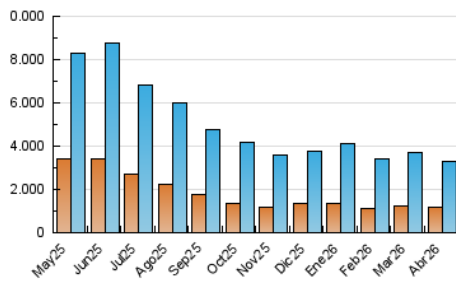


Páginas (x 1000)

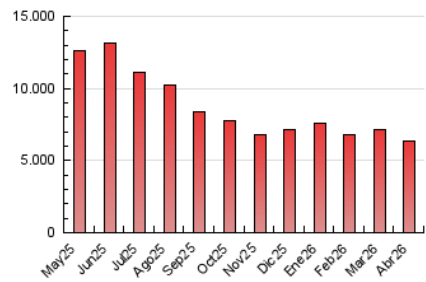


#### 4.3 Por meses

N. únicos / Visitas (x 1000)



Páginas (x 1000)



## 5. Observaciones

Este Medio Electrónico de Comunicación ha sido medido por la herramienta Google Analytics de Google (GA4).

## 6. Definiciones básicas (Para más información ver Normas Técnicas para el Control de los Medios Electrónicos de Comunicación)

### Página Vista:

Conjunto de ficheros enviado a un usuario como resultado de una petición del mismo recibida por el servidor. Cuando la página está formada por varios marcos (frames), el conjunto de los mismos tendrá, a efectos de cómputo, la consideración de una página unitaria.

### Visita:

Una secuencia ininterrumpida de páginas servidas a un usuario válido. Si dicho usuario no realiza peticiones de páginas en un periodo de tiempo (30 min) la siguiente petición constituirá el inicio de una nueva visita.

### Navegador Único:

Total de combinaciones únicas de una dirección IP y un identificador adicional. Los medios pueden utilizar cookies o el Identificador de Alta de registro.

### Duración Página Vista:

Tiempo acumulado en segundos de todas las páginas vistas (en visitas de dos o más páginas vistas), dividido por el número total de páginas vistas.

### Duración Visita:

Tiempo en segundos de todas las visitas de dos o más páginas vistas, dividido por el número total de visitas de dos o más páginas vistas.

### Tráfico nacional:

Audiencia/difusión correspondiente a España medida en base a los datos de las direcciones IP registradas por el sistema de medición.

## 7. Opinión

De OJDinteractiva, la división de INFORMACIÓN Y CONTROL DE PUBLICACIONES S.A.:

Hemos examinado la información facilitada por el editor del medio electrónico para el periodo que comprende la presente certificación.

Nuestro examen se ha realizado de acuerdo con las normas y procedimientos establecidos en las Normas Técnicas para el Control de los Medios Electrónicos de Comunicación.

En nuestra opinión, la presente acta presenta razonablemente la difusión/audiencia registrada por este medio electrónico.

### ADVERTENCIA:

El trabajo de OJDinteractiva, la división de INFORMACIÓN Y CONTROL DE PUBLICACIONES S.A (INTROL) se limita a la realización de pruebas para la revisión de los datos de recuento suministrados por el editor con la finalidad de expresar una opinión sobre la razonabilidad de dichos datos de acuerdo con las Normas Técnicas para el control de los MEC.

Por tanto, INTROL no acepta responsabilidad alguna por las inexactitudes o errores que puedan existir en los datos de recuento. Tampoco acepta ninguna responsabilidad por la falsedad en los datos de recuento recibidos del editor, ni por otros datos de medición que no están incluidos en el análisis.

Mayo - 2026

OJDinteractiva