



## INFORMACION Y CONTROL DE PUBLICACIONES, S.A.

Velázquez, 46, 1º Drcha - Tel. 91 435 00 32 Fax 91 435 96 05 - 28001 - MADRID  
Av. Diagonal 497, 5a planta - Tel 93 439 24 18 Fax 93 419 25 34 - 08029 - BARCELONA

**Título:** DIARIODEMALLORCA.ES  
**URL Primaria:** http://www.diariodemallorca.es  
**Editor:** Editora Balear, S.A.  
**Domicilio:** Puerto Rico, 15 (Pol. de Levante)  
**Ciudad:** 07006 PALMA DE MALLORCA  
**Teléfono:** 971 170 300  
**Fax:** 971 170 301  
**E-mail:**  
**Clasificación:** Noticias e Información  
**Sub-Clasificación:** Noticias globales y actualidad

Diario de Mallorca

### 1. Cifras totales y promedios (Nacional e Internacional)

MES - AÑO	NAVEGADORES UNICOS	VISITAS	PAGINAS
Febrero - 2023	2.525.766	5.633.140	11.171.194
<b>PROMEDIO DIARIO</b>	<b>163.949</b>	<b>201.184</b>	<b>398.971</b>
<b>PROMEDIO LUNES-VIERNES</b>	166.983	206.388	414.152
<b>PROMEDIO SABADO-DOMINGO</b>	156.365	188.172	361.019
<b>PAGINAS / VISITAS</b>	1,98		
<b>DURACION MEDIA VISITAS</b>	0:02:26		
<b>DURACION MEDIA PAGINAS</b>	0:02:28		

### 2. Secciones (Nacional e Internacional)

	PAGINAS	%
<b>HOME</b>	2.188.690	19.59 %
<b>RESTO</b>	8.982.504	80.41 %

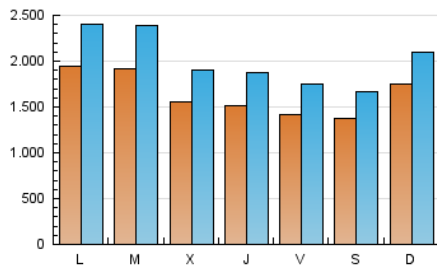
### 3. Por día del mes (Nacional e Internacional)

Día	N. únicos	Visitas	Páginas	Día	N. únicos	Visitas	Páginas	Día	N. únicos	Visitas	Páginas
1	141.879	181.567	308.866	11	175.547	204.458	400.935	21	146.173	184.032	370.944
2	122.107	156.636	332.312	12	243.367	275.064	475.211	22	165.384	198.983	396.025
3	122.446	152.237	344.210	13	243.206	286.766	469.305	23	152.748	189.324	343.011
4	119.252	146.775	298.236	14	183.308	215.896	356.855	24	138.752	172.649	294.660
5	169.569	205.497	354.800	15	168.798	203.960	339.318	25	113.722	142.736	250.321
6	175.164	222.408	401.301	16	172.610	210.852	345.102	26	128.411	164.250	293.095
7	156.968	198.634	397.643	17	155.682	188.113	319.778	27	210.318	264.825	652.369
8	143.788	176.042	360.462	18	141.599	170.954	314.858	28	279.770	359.073	1.053.524
9	157.774	194.877	355.621	19	159.451	195.643	500.694				
10	151.369	185.522	385.132	20	151.422	185.367	456.606				

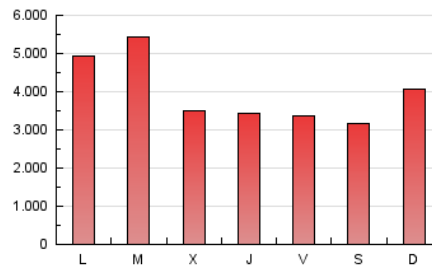
### 4. Gráficas (Nacional e Internacional)

#### 4.1 Por día de la semana (promedio)

N. únicos / Visitas (x 100)

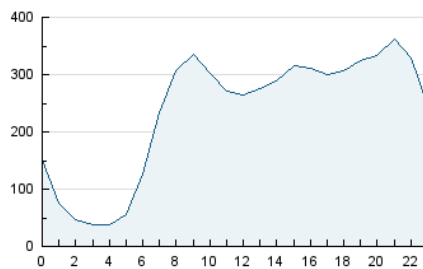


Páginas (x 100)

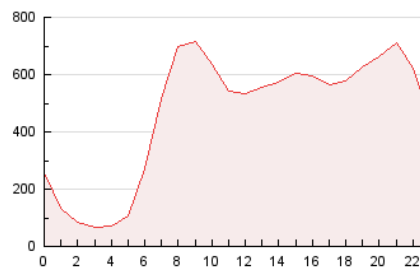


#### 4.2 Por franja horaria (promedio)

Visitas\_ (x 1000)

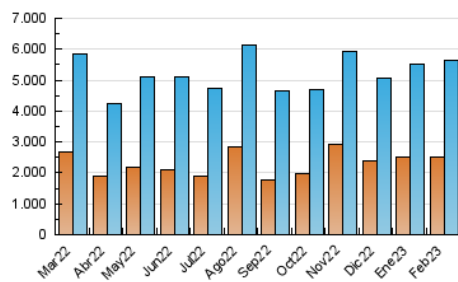


Páginas (x 1000)

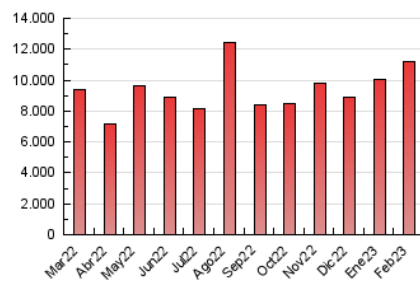


#### 4.3 Por meses

N. únicos / Visitas (x 1000)



Páginas (x 1000)





## INFORMACION Y CONTROL DE PUBLICACIONES, S.A.

Velázquez, 46, 1ª Drcha - Tel. 91 435 00 32 Fax 91 435 96 05 - 28001 - MADRID  
Av. Diagonal 497, 5a planta - Tel 93 439 24 18 Fax 93 419 25 34 - 08029 - BARCELONA

### Anexo - Tráfico Nacional

**Título:** DIARIODEMALLORCA.ES  
**URL Primaria:** http://www.diariodemallorca.es  
**Editor:** Editora Balear, S.A.  
**Domicilio:** Puerto Rico, 15 (Pol. de Levante)  
**Ciudad:** 07006 PALMA DE MALLORCA  
**Teléfono:** 971 170 300  
**Fax:** 971 170 301  
**E-mail:**  
**Clasificación:** Noticias e Información  
**Sub-Clasificación:** Noticias globales y actualidad

Diario de Mallorca

#### 1. Cifras totales y promedios (Nacional)

MES - AÑO	NAVEGADORES UNICOS	VISITAS	PAGINAS
Febrero - 2023	2.253.129	5.250.032	10.536.479
<b>PROMEDIO DIARIO</b>	<b>151.949</b>	<b>187.501</b>	<b>376.303</b>
<b>PROMEDIO LUNES-VIERNES</b>	154.721	192.358	390.378
<b>PROMEDIO SABADO-DOMINGO</b>	145.021	175.360	341.115
<b>PAGINAS / VISITAS</b>	2,01		
<b>DURACION MEDIA VISITAS</b>	0:02:29		
<b>DURACION MEDIA PAGINAS</b>	0:02:27		

#### 2. Secciones (Nacional)

	PAGINAS	%
<b>HOME</b>	2.105.252	19.98 %
<b>RESTO</b>	8.431.227	80.02 %

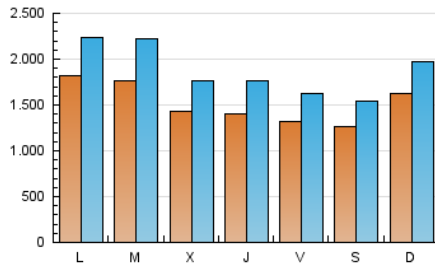
#### 3. Por día del mes (Nacional)

Día	N. únicos	Visitas	Páginas	Día	N. únicos	Visitas	Páginas	Día	N. únicos	Visitas	Páginas
1	130.931	168.528	289.496	11	163.085	190.542	377.429	21	136.056	172.246	352.957
2	111.200	144.913	313.773	12	227.878	258.109	449.182	22	153.884	186.278	376.948
3	112.588	141.125	324.651	13	223.974	265.607	439.260	23	142.777	177.814	325.926
4	109.072	135.105	279.535	14	165.229	197.375	331.231	24	128.136	159.992	276.412
5	157.721	192.122	334.535	15	154.711	188.968	318.217	25	104.640	131.693	234.026
6	163.213	209.119	380.345	16	163.208	198.530	327.019	26	118.287	152.694	275.503
7	146.259	186.043	377.843	17	144.957	175.623	301.349	27	198.402	249.117	616.470
8	132.201	163.197	340.305	18	131.242	159.346	298.031	28	260.158	335.444	981.813
9	146.506	182.192	336.528	19	148.245	183.271	480.680				
10	139.716	172.217	362.015	20	140.309	172.822	435.000				

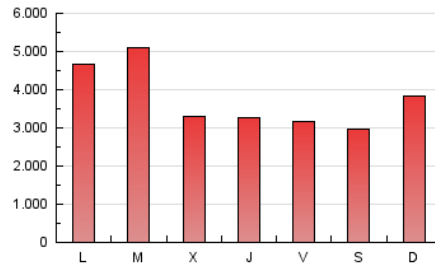
#### 4. Gráficas (Nacional)

##### 4.1 Por día de la semana (promedio)

N. únicos / Visitas (x 100)

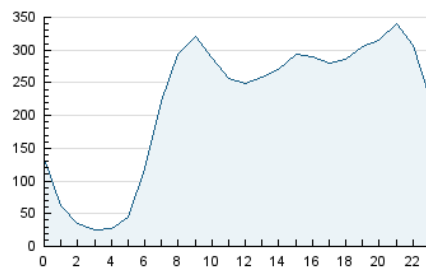


Páginas (x 100)

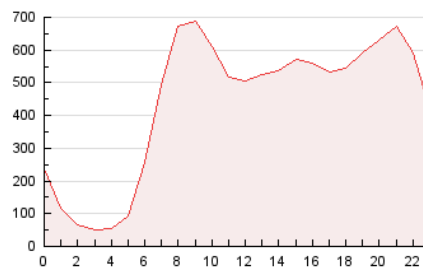


##### 4.2 Por franja horaria (promedio)

Visitas\_ (x 1000)

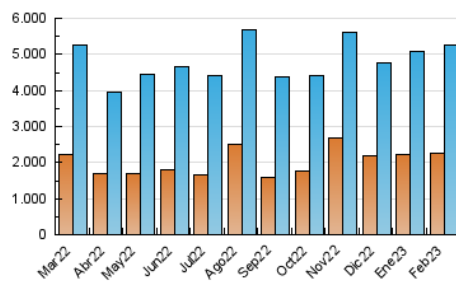


Páginas (x 1000)

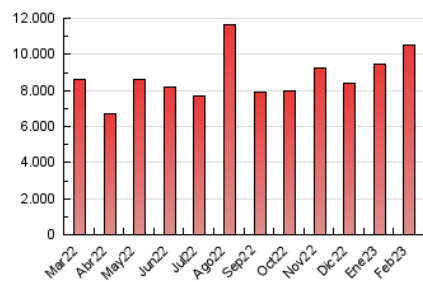


##### 4.3 Por meses

N. únicos / Visitas (x 1000)



Páginas (x 1000)



## 5. Observaciones

Este Medio Electrónico de Comunicación ha sido medido por la herramienta Google Analytics de Google (Universal Analytics)

## 6. Definiciones básicas (Para más información ver Normas Técnicas para el Control de los Medios Electrónicos de Comunicación)

### Página Vista:

Conjunto de ficheros enviado a un usuario como resultado de una petición del mismo recibida por el servidor. Cuando la página está formada por varios marcos (frames), el conjunto de los mismos tendrá, a efectos de cómputo, la consideración de una página unitaria.

### Visita:

Una secuencia ininterrumpida de páginas servidas a un usuario válido. Si dicho usuario no realiza peticiones de páginas en un periodo de tiempo (30 min) la siguiente petición constituirá el inicio de una nueva visita.

### Navegador Único:

Total de combinaciones únicas de una dirección IP y un identificador adicional. Los medios pueden utilizar cookies o el Identificador de Alta de registro.

### Duración Página Vista:

Tiempo acumulado en segundos de todas las páginas vistas (en visitas de dos o más páginas vistas), dividido por el número total de páginas vistas.

### Duración Visita:

Tiempo en segundos de todas las visitas de dos o más páginas vistas, dividido por el número total de visitas de dos o más páginas vistas.

### Tráfico nacional:

Audiencia/difusión correspondiente a España medida en base a los datos de las direcciones IP registradas por el sistema de medición.

## 7. Opinión

De OJDinteractiva, la división de INFORMACIÓN Y CONTROL DE PUBLICACIONES S.A.:

Hemos examinado la información facilitada por el editor del medio electrónico para el periodo que comprende la presente certificación.

Nuestro examen se ha realizado de acuerdo con las normas y procedimientos establecidos en las Normas Técnicas para el Control de los Medios Electrónicos de Comunicación.

En nuestra opinión, la presente acta presenta razonablemente la difusión/audiencia registrada por este medio electrónico.

### ADVERTENCIA:

El trabajo de OJDinteractiva, la división de INFORMACIÓN Y CONTROL DE PUBLICACIONES S.A (INTROL) se limita a la realización de pruebas para la revisión de los datos de recuento suministrados por el editor con la finalidad de expresar una opinión sobre la razonabilidad de dichos datos de acuerdo con las Normas Técnicas para el control de los MEC.

Por tanto, INTROL no acepta responsabilidad alguna por las inexactitudes o errores que puedan existir en los datos de recuento. Tampoco acepta ninguna responsabilidad por la falsedad en los datos de recuento recibidos del editor, ni por otros datos de medición que no están incluidos en el análisis.

Marzo - 2023

OJDinteractiva