



## INFORMACION Y CONTROL DE PUBLICACIONES, S.A.

Velázquez, 46, 1º Drcha - Tel. 91 435 00 32 Fax 91 435 96 05 - 28001 - MADRID  
 Entença, 218 Entr. 7 - Tel 93 439 24 18 Fax 93 419 25 34 - 08029 - BARCELONA

**Título:** HUELVA24.COM  
**URL Primaria:** http://huelva24.com/  
**Editor:** Publicaciones del Sur, S.A.  
**Domicilio:** De la Investigación, Parcela D-11  
**Ciudad:** 11407 JEREZ DE LA FRONTERA  
**Teléfono:** 956 30 25 11  
**Fax:** 956 31 81 59  
**E-mail:**  
**Clasificación:** Noticias e Información  
**Sub-Clasificación:** Noticias globales y actualidad



### 1. Cifras totales y promedios (Nacional e Internacional)

MES - AÑO	NAVEGADORES UNICOS	VISITAS	PAGINAS
Diciembre - 2019	384.797	780.983	1.164.280
<b>PROMEDIO DIARIO</b>	<b>21.552</b>	<b>25.193</b>	<b>37.557</b>
<b>PROMEDIO LUNES-VIERNES</b>	21.013	24.530	36.834
<b>PROMEDIO SABADO-DOMINGO</b>	22.870	26.814	39.326
<b>PAGINAS / VISITAS</b>	1,49		
<b>DURACION MEDIA VISITAS</b>	0:01:04		
<b>DURACION MEDIA PAGINAS</b>	0:02:10		

### 2. Secciones (Nacional e Internacional)

	PAGINAS	%
<b>HOME</b>	229.938	19.75 %
<b>RESTO</b>	934.342	80.25 %

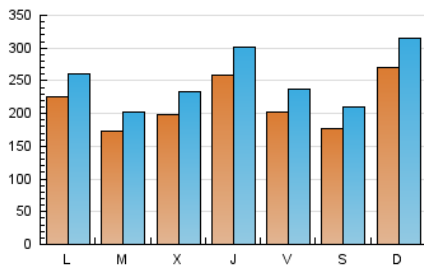
### 3. Por día del mes (Nacional e Internacional)

Día	N. únicos	Visitas	Páginas	Día	N. únicos	Visitas	Páginas	Día	N. únicos	Visitas	Páginas
1	36.898	42.619	61.075	11	14.568	17.198	27.908	21	21.920	25.053	36.536
2	21.383	25.776	39.105	12	14.796	17.434	28.280	22	25.580	30.721	44.005
3	19.704	23.116	36.101	13	18.621	21.785	33.609	23	13.941	16.426	24.320
4	26.914	31.332	47.550	14	21.669	26.376	39.317	24	13.612	15.557	23.507
5	26.516	30.983	46.528	15	38.516	42.890	58.911	25	18.520	21.239	32.957
6	16.201	18.879	28.910	16	34.749	38.839	52.656	26	25.743	28.701	40.938
7	11.853	14.962	25.179	17	21.731	25.645	40.104	27	20.850	24.070	33.313
8	21.111	25.499	39.308	18	19.421	23.628	36.114	28	15.219	17.609	26.060
9	20.642	23.780	36.824	19	36.088	43.373	63.902	29	13.066	15.597	23.539
10	19.412	23.059	35.296	20	25.459	30.136	45.938	30	21.798	25.167	36.097
								31	11.608	13.534	20.393

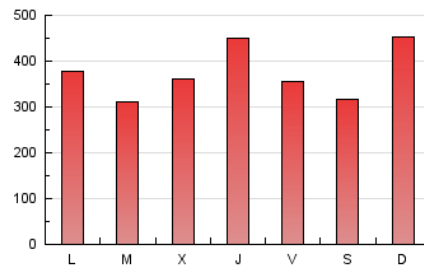
4. Gráficas (Nacional e Internacional)

4.1 Por día de la semana (promedio)

N. únicos / Visitas (x 100)



Páginas (x 100)

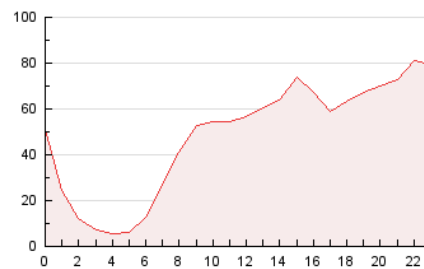


4.2 Por franja horaria (promedio)

Visitas (x 1000)

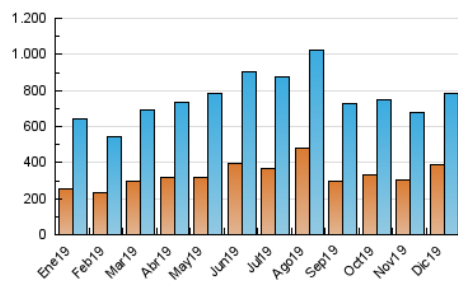


Páginas (x 1000)

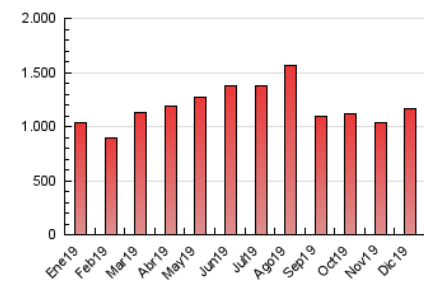


4.3 Por meses

N. únicos / Visitas (x 1000)



Páginas (x 1000)





## INFORMACION Y CONTROL DE PUBLICACIONES, S.A.

Velázquez, 46, 1º Drcha - Tel. 91 435 00 32 Fax 91 435 96 05 - 28001 - MADRID  
 Entença, 218 Entr. 7 - Tel 93 439 24 18 Fax 93 419 25 34 - 08029 - BARCELONA

### Anexo - Tráfico Nacional

**Título:** HUELVA24.COM  
**URL Primaria:** http://huelva24.com/  
**Editor:** Publicaciones del Sur, S.A.  
**Domicilio:** De la Investigación, Parcela D-11  
**Ciudad:** 11407 JEREZ DE LA FRONTERA  
**Teléfono:** 956 30 25 11  
**Fax:** 956 31 81 59  
**E-mail:**  
**Clasificación:** Noticias e Información  
**Sub-Clasificación:** Noticias globales y actualidad



#### 1. Cifras totales y promedios (Nacional)

MES - AÑO	NAVEGADORES UNICOS	VISITAS	PAGINAS
Diciembre - 2019	361.396	753.331	1.130.419
<b>PROMEDIO DIARIO</b>	<b>20.714</b>	<b>24.301</b>	<b>36.465</b>
<b>PROMEDIO LUNES-VIERNES</b>	<b>20.202</b>	<b>23.676</b>	<b>35.789</b>
<b>PROMEDIO SABADO-DOMINGO</b>	<b>21.965</b>	<b>25.828</b>	<b>38.118</b>
<b>PAGINAS / VISITAS</b>	<b>1,50</b>		
<b>DURACION MEDIA VISITAS</b>	<b>0:01:05</b>		
<b>DURACION MEDIA PAGINAS</b>	<b>0:02:10</b>		

#### 2. Secciones (Nacional)

	PAGINAS	%
<b>HOME</b>	226.729	20.06 %
<b>RESTO</b>	903.690	79.94 %

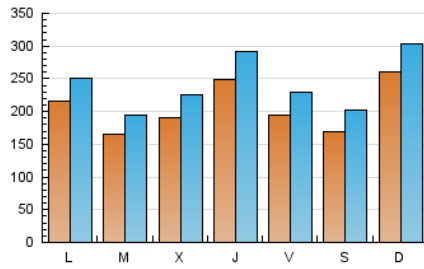
#### 3. Por día del mes (Nacional)

Día	N. únicos	Visitas	Páginas	Día	N. únicos	Visitas	Páginas	Día	N. únicos	Visitas	Páginas
1	35.638	41.247	59.455	11	13.903	16.491	27.031	21	20.811	23.833	35.030
2	20.062	24.412	37.524	12	14.162	16.771	27.501	22	24.092	29.151	42.155
3	18.809	22.141	34.970	13	17.868	20.992	32.677	23	13.241	15.697	23.472
4	25.902	30.318	46.182	14	20.811	25.389	38.087	24	13.077	14.974	22.825
5	25.441	29.819	45.080	15	37.666	41.947	57.728	25	17.921	20.548	32.073
6	15.502	18.113	27.926	16	33.973	37.979	51.624	26	24.983	27.922	40.007
7	11.170	14.289	24.307	17	20.992	24.906	39.221	27	20.187	23.351	32.429
8	20.227	24.565	38.136	18	18.690	22.845	35.171	28	14.729	17.016	25.347
9	19.664	22.790	35.556	19	34.856	42.158	62.431	29	12.544	15.019	22.818
10	18.701	22.242	34.346	20	24.351	29.001	44.490	30	21.174	24.446	35.176
								31	10.983	12.959	19.644

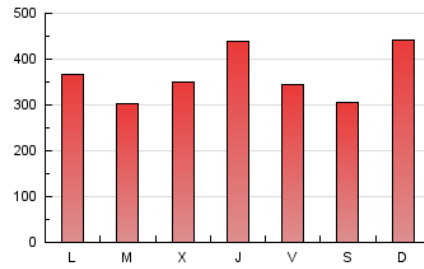
#### 4. Gráficas (Nacional)

##### 4.1 Por día de la semana (promedio)

N. únicos / Visitas (x 100)

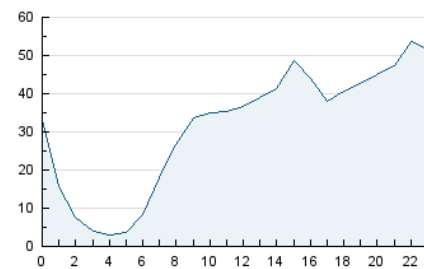


Páginas (x 100)

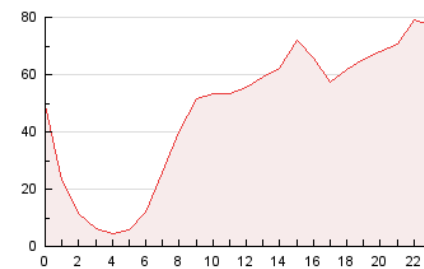


##### 4.2 Por franja horaria (promedio)

Visitas (x 1000)

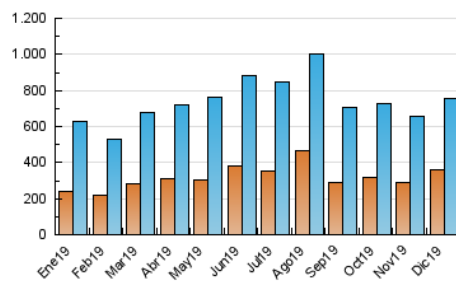


Páginas (x 1000)

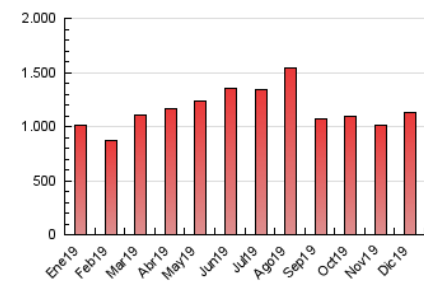


##### 4.3 Por meses

N. únicos / Visitas (x 1000)



Páginas (x 1000)



## 5. Observaciones

Este Medio Electrónico de Comunicación ha sido medido por la herramienta Google Analytics de Google

## 6. Definiciones básicas (Para más información ver Normas Técnicas para el Control de los Medios Electrónicos de Comunicación)

### Página Vista:

Conjunto de ficheros enviado a un usuario como resultado de una petición del mismo recibida por el servidor. Cuando la página está formada por varios marcos (frames), el conjunto de los mismos tendrá, a efectos de cómputo, la consideración de una página unitaria.

### Visita:

Una secuencia ininterrumpida de páginas servidas a un usuario válido. Si dicho usuario no realiza peticiones de páginas en un periodo de tiempo (30 min) la siguiente petición constituirá el inicio de una nueva visita.

### Navegador Único:

Total de combinaciones únicas de una dirección IP y un identificador adicional. Los medios pueden utilizar cookies o el Identificador de Alta de registro.

### Duración Página Vista:

Tiempo acumulado en segundos de todas las páginas vistas (en visitas de dos o más páginas vistas), dividido por el número total de páginas vistas.

### Duración Visita:

Tiempo en segundos de todas las visitas de dos o más páginas vistas, dividido por el número total de visitas de dos o más páginas vistas.

### Tráfico nacional:

Audiencia/difusión correspondiente a España medida en base a los datos de las direcciones IP registradas por el sistema de medición.

## 7. Opinión

De OJDinteractiva, la división de INFORMACIÓN Y CONTROL DE PUBLICACIONES S.A.:

Hemos examinado la información facilitada por el editor del medio electrónico para el periodo que comprende la presente certificación.

Nuestro examen se ha realizado de acuerdo con las normas y procedimientos establecidos en las Normas Técnicas para el Control de los Medios Electrónicos de Comunicación.

En nuestra opinión, la presente acta presenta razonablemente la difusión/audiencia registrada por este medio electrónico.

### ADVERTENCIA:

El trabajo de OJDinteractiva, la división de INFORMACIÓN Y CONTROL DE PUBLICACIONES S.A (INTROL) se limita a la realización de pruebas para la revisión de los datos de recuento suministrados por el editor con la finalidad de expresar una opinión sobre la razonabilidad de dichos datos de acuerdo con las Normas Técnicas para el control de los MEC.

Por tanto, INTROL no acepta responsabilidad alguna por las inexactitudes o errores que puedan existir en los datos de recuento. Tampoco acepta ninguna responsabilidad por la falsedad en los datos de recuento recibidos del editor, ni por otros datos de medición que no están incluidos en el análisis.

- 2019

OJDinteractiva