



INFORMACION Y CONTROL DE PUBLICACIONES, S.A.

Velázquez, 46, 1º Drcha - Tel. 91 435 00 32 Fax 91 435 96 05 - 28001 - MADRID
 Entença, 218 Entr. 7 - Tel 93 439 24 18 Fax 93 419 25 34 - 08029 - BARCELONA

Título: HUELVA24.COM
URL Primaria: http://huelva24.com/
Editor: Publicaciones del Sur, S.A.
Domicilio: De la Investigación, Parcela D-11
Ciudad: 11407 JEREZ DE LA FRONTERA
Teléfono: 956 30 25 11
Fax: 956 31 81 59
E-mail:
Clasificación: Noticias e Información
Sub-Clasificación: Noticias globales y actualidad



1. Cifras totales y promedios (Nacional e Internacional)

MES - AÑO	NAVEGADORES UNICOS	VISITAS	PAGINAS
Octubre - 2019	330.339	745.914	1.116.454
PROMEDIO DIARIO	20.523	24.062	36.015
PROMEDIO LUNES-VIERNES	21.556	25.147	37.621
PROMEDIO SABADO-DOMINGO	17.550	20.942	31.396
PAGINAS / VISITAS	1,50		
DURACION MEDIA VISITAS	0:01:06		
DURACION MEDIA PAGINAS	0:02:12		

2. Secciones (Nacional e Internacional)

	PAGINAS	%
HOME	237.450	21.27 %
RESTO	879.004	78.73 %

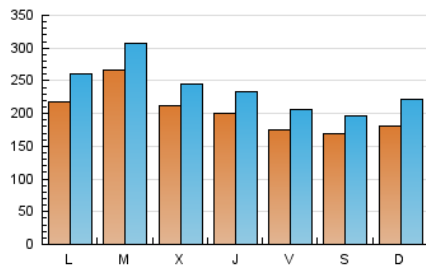
3. Por día del mes (Nacional e Internacional)

Día	N. únicos	Visitas	Páginas	Día	N. únicos	Visitas	Páginas	Día	N. únicos	Visitas	Páginas
1	13.386	16.291	25.191	11	15.736	18.580	29.657	21	18.511	21.879	32.328
2	14.389	17.311	26.628	12	22.697	25.775	37.261	22	29.919	34.616	51.105
3	20.306	24.592	37.314	13	26.845	31.415	45.218	23	23.691	27.314	40.566
4	16.844	19.843	30.052	14	16.348	19.738	31.895	24	13.968	16.499	24.853
5	13.593	16.410	25.253	15	23.243	27.663	42.322	25	16.920	19.546	28.069
6	15.470	19.911	32.402	16	21.047	24.453	36.545	26	18.777	21.160	29.529
7	22.983	27.685	40.225	17	22.059	26.112	39.107	27	18.103	21.900	32.869
8	17.996	21.571	32.772	18	20.817	24.166	35.471	28	29.241	34.532	48.701
9	19.414	22.632	33.421	19	12.687	15.256	22.956	29	48.181	53.540	83.204
10	26.830	30.100	42.368	20	12.231	15.706	25.676	30	27.060	30.546	45.971
								31	16.910	19.172	27.525

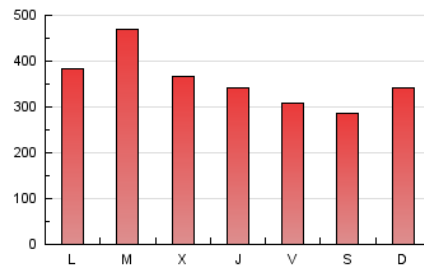
4. Gráficas (Nacional e Internacional)

4.1 Por día de la semana (promedio)

N. únicos / Visitas (x 100)



Páginas (x 100)

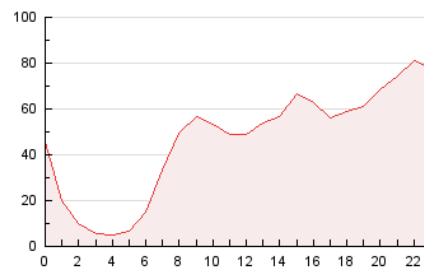


4.2 Por franja horaria (promedio)

Visitas (x 1000)

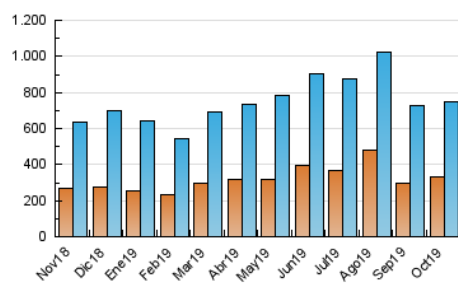


Páginas (x 1000)

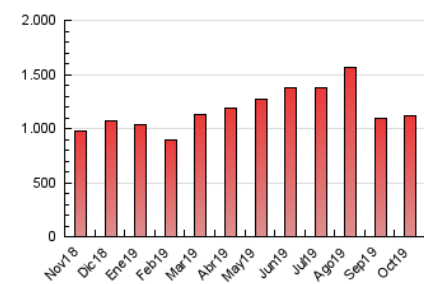


4.3 Por meses

N. únicos / Visitas (x 1000)



Páginas (x 1000)





INFORMACION Y CONTROL DE PUBLICACIONES, S.A.

Velázquez, 46, 1º Drcha - Tel. 91 435 00 32 Fax 91 435 96 05 - 28001 - MADRID
 Entença, 218 Entr. 7 - Tel 93 439 24 18 Fax 93 419 25 34 - 08029 - BARCELONA

Anexo - Tráfico Nacional

Título: HUELVA24.COM
URL Primaria: http://huelva24.com/
Editor: Publicaciones del Sur, S.A.
Domicilio: De la Investigación, Parcela D-11
Ciudad: 11407 JEREZ DE LA FRONTERA
Teléfono: 956 30 25 11
Fax: 956 31 81 59
E-mail:
Clasificación: Noticias e Información
Sub-Clasificación: Noticias globales y actualidad



1. Cifras totales y promedios (Nacional)

MES - AÑO	NAVEGADORES UNICOS	VISITAS	PAGINAS
Octubre - 2019	317.063	726.944	1.092.045
PROMEDIO DIARIO	19.943	23.450	35.227
PROMEDIO LUNES-VIERNES	20.950	24.514	36.810
PROMEDIO SABADO-DOMINGO	17.047	20.390	30.676
PAGINAS / VISITAS	1,50		
DURACION MEDIA VISITAS	0:01:06		
DURACION MEDIA PAGINAS	0:02:12		

2. Secciones (Nacional)

	PAGINAS	%
HOME	234.108	21.44 %
RESTO	857.937	78.56 %

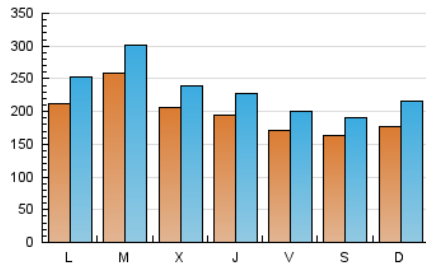
3. Por día del mes (Nacional)

Día	N. únicos	Visitas	Páginas	Día	N. únicos	Visitas	Páginas	Día	N. únicos	Visitas	Páginas
1	12.756	15.667	24.412	11	15.203	18.003	28.903	21	18.015	21.334	31.595
2	13.944	16.775	25.939	12	22.126	25.199	36.528	22	29.215	33.851	50.141
3	19.766	24.022	36.595	13	26.213	30.732	44.301	23	23.050	26.685	39.736
4	16.421	19.374	29.427	14	15.818	19.172	31.173	24	13.454	15.947	24.131
5	13.213	15.962	24.649	15	22.661	27.023	41.493	25	16.268	18.850	27.219
6	15.076	19.446	31.776	16	20.510	23.846	35.738	26	18.035	20.415	28.663
7	22.443	27.132	39.535	17	21.426	25.475	38.257	27	17.538	21.246	32.001
8	17.453	20.978	31.976	18	20.288	23.582	34.729	28	28.415	33.675	47.662
9	18.664	21.917	32.562	19	12.313	14.829	22.393	29	47.352	52.756	82.187
10	25.891	29.157	41.218	20	11.865	15.293	25.094	30	26.405	29.927	45.155
								31	16.433	18.674	26.857

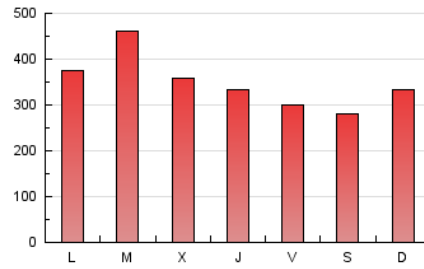
4. Gráficas (Nacional)

4.1 Por día de la semana (promedio)

N. únicos / Visitas (x 100)



Páginas (x 100)

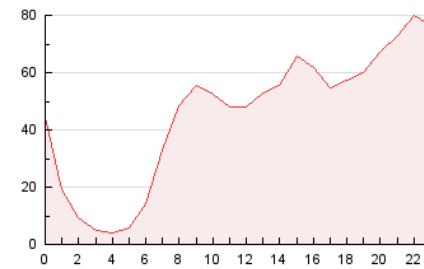


4.2 Por franja horaria (promedio)

Visitas (x 1000)

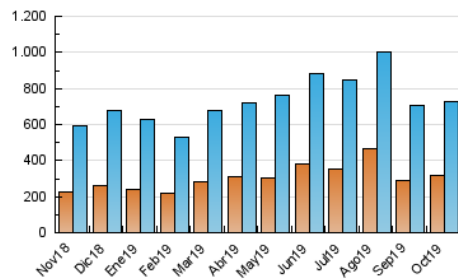


Páginas (x 1000)

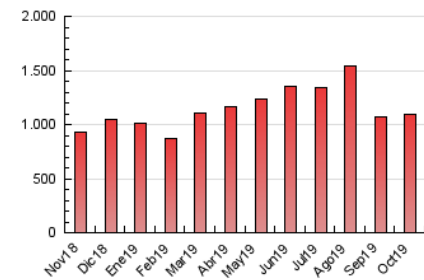


4.3 Por meses

N. únicos / Visitas (x 1000)



Páginas (x 1000)



5. Observaciones

Este Medio Electrónico de Comunicación ha sido medido por la herramienta Google Analytics de Google

6. Definiciones básicas (Para más información ver Normas Técnicas para el Control de los Medios Electrónicos de Comunicación)

Página Vista:

Conjunto de ficheros enviado a un usuario como resultado de una petición del mismo recibida por el servidor. Cuando la página está formada por varios marcos (frames), el conjunto de los mismos tendrá, a efectos de cómputo, la consideración de una página unitaria.

Visita:

Una secuencia ininterrumpida de páginas servidas a un usuario válido. Si dicho usuario no realiza peticiones de páginas en un periodo de tiempo (30 min) la siguiente petición constituirá el inicio de una nueva visita.

Navegador Único:

Total de combinaciones únicas de una dirección IP y un identificador adicional. Los medios pueden utilizar cookies o el Identificador de Alta de registro.

Duración Página Vista:

Tiempo acumulado en segundos de todas las páginas vistas (en visitas de dos o más páginas vistas), dividido por el número total de páginas vistas.

Duración Visita:

Tiempo en segundos de todas las visitas de dos o más páginas vistas, dividido por el número total de visitas de dos o más páginas vistas.

Tráfico nacional:

Audiencia/difusión correspondiente a España medida en base a los datos de las direcciones IP registradas por el sistema de medición.

7. Opinión

De OJDinteractiva, la división de INFORMACIÓN Y CONTROL DE PUBLICACIONES S.A.:

Hemos examinado la información facilitada por el editor del medio electrónico para el periodo que comprende la presente certificación.

Nuestro examen se ha realizado de acuerdo con las normas y procedimientos establecidos en las Normas Técnicas para el Control de los Medios Electrónicos de Comunicación.

En nuestra opinión, la presente acta presenta razonablemente la difusión/audiencia registrada por este medio electrónico.

ADVERTENCIA:

El trabajo de OJDinteractiva, la división de INFORMACIÓN Y CONTROL DE PUBLICACIONES S.A (INTROL) se limita a la realización de pruebas para la revisión de los datos de recuento suministrados por el editor con la finalidad de expresar una opinión sobre la razonabilidad de dichos datos de acuerdo con las Normas Técnicas para el control de los MEC.

Por tanto, INTROL no acepta responsabilidad alguna por las inexactitudes o errores que puedan existir en los datos de recuento. Tampoco acepta ninguna responsabilidad por la falsedad en los datos de recuento recibidos del editor, ni por otros datos de medición que no están incluidos en el análisis.

Noviembre - 2019

OJDinteractiva