



INFORMACION Y CONTROL DE PUBLICACIONES, S.A.

Velázquez, 46, 1º Drcha - Tel. 91 435 00 32 Fax 91 435 96 05 - 28001 - MADRID
 Entença, 218 Entr. 7 - Tel 93 439 24 18 Fax 93 419 25 34 - 08029 - BARCELONA

Título: HUELVA24.COM
URL Primaria: http://huelva24.com/
Editor: Publicaciones del Sur, S.A.
Domicilio: De la Investigación, Parcela D-11
Ciudad: 11407 JEREZ DE LA FRONTERA
Teléfono: 956 30 25 11
Fax: 956 31 81 59
E-mail:
Clasificación: Noticias e Información
Sub-Clasificación: Noticias globales y actualidad



1. Cifras totales y promedios (Nacional e Internacional)

MES - AÑO	NAVEGADORES UNICOS	VISITAS	PAGINAS
Octubre - 2018	259.608	671.536	1.025.592
PROMEDIO DIARIO	17.403	21.662	33.084
PROMEDIO LUNES-VIERNES	16.549	20.578	31.844
PROMEDIO SABADO-DOMINGO	19.858	24.781	36.649
PAGINAS / VISITAS	1,53		
DURACION MEDIA VISITAS	0:01:14		
DURACION MEDIA PAGINAS	0:02:21		

2. Secciones (Nacional e Internacional)

	PAGINAS	%
HOME	269.389	26.27 %
RESTO	756.203	73.73 %

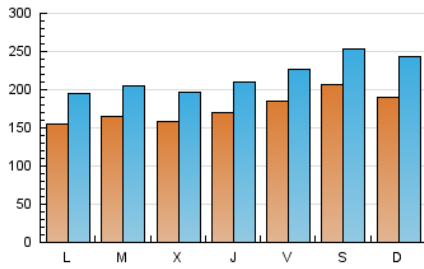
3. Por día del mes (Nacional e Internacional)

Día	N. únicos	Visitas	Páginas	Día	N. únicos	Visitas	Páginas	Día	N. únicos	Visitas	Páginas
1	12.879	16.269	25.972	11	16.625	20.649	31.429	21	21.657	26.898	40.336
2	15.553	19.802	32.186	12	19.970	24.411	38.585	22	18.657	23.385	34.566
3	20.478	24.836	36.822	13	31.104	37.963	51.974	23	17.262	21.651	34.021
4	16.148	19.617	30.251	14	19.830	25.744	40.036	24	12.318	15.805	24.826
5	12.643	16.085	25.320	15	15.581	19.812	32.665	25	19.338	23.635	32.745
6	10.187	13.067	20.747	16	15.893	20.059	33.728	26	14.453	17.818	26.625
7	17.919	22.377	34.129	17	16.987	21.932	36.189	27	10.511	13.246	20.863
8	18.649	23.104	34.902	18	16.009	19.888	31.873	28	16.715	22.155	33.910
9	17.878	21.356	32.199	19	26.832	32.566	45.990	29	11.784	14.938	25.132
10	13.582	16.971	25.957	20	30.940	36.800	51.193	30	15.585	19.649	31.362
								31	15.522	19.048	29.059

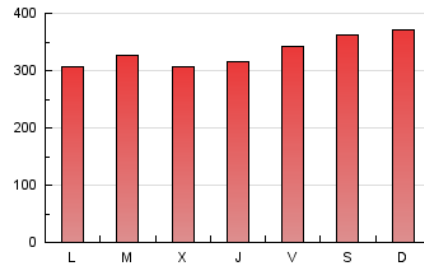
4. Gráficas (Nacional e Internacional)

4.1 Por día de la semana (promedio)

N. únicos / Visitas (x 100)



Páginas (x 100)

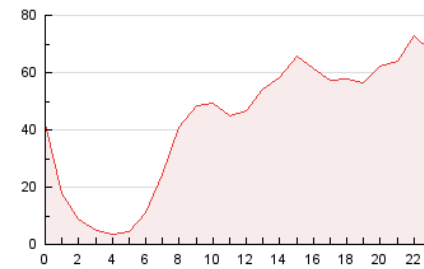


4.2 Por franja horaria (promedio)

Visitas (x 1000)

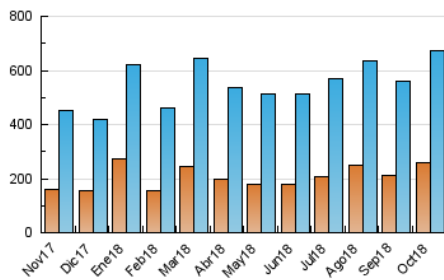


Páginas (x 1000)

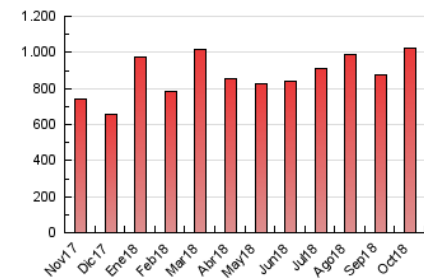


4.3 Por meses

N. únicos / Visitas (x 1000)



Páginas (x 1000)





INFORMACION Y CONTROL DE PUBLICACIONES, S.A.

Velázquez, 46, 1º Drcha - Tel. 91 435 00 32 Fax 91 435 96 05 - 28001 - MADRID
 Entença, 218 Entr. 7 - Tel 93 439 24 18 Fax 93 419 25 34 - 08029 - BARCELONA

Anexo - Tráfico Nacional

Título: HUELVA24.COM
URL Primaria: http://huelva24.com/
Editor: Publicaciones del Sur, S.A.
Domicilio: De la Investigación, Parcela D-11
Ciudad: 11407 JEREZ DE LA FRONTERA
Teléfono: 956 30 25 11
Fax: 956 31 81 59
E-mail:
Clasificación: Noticias e Información
Sub-Clasificación: Noticias globales y actualidad



1. Cifras totales y promedios (Nacional)

MES - AÑO	NAVEGADORES UNICOS	VISITAS	PAGINAS
Octubre - 2018	243.547	650.649	998.182
PROMEDIO DIARIO	16.804	20.989	32.199
PROMEDIO LUNES-VIERNES	15.945	19.903	30.962
PROMEDIO SABADO-DOMINGO	19.275	24.110	35.758
PAGINAS / VISITAS	1,53		
DURACION MEDIA VISITAS	0:01:15		
DURACION MEDIA PAGINAS	0:02:20		

2. Secciones (Nacional)

	PAGINAS	%
HOME	265.222	26.57 %
RESTO	732.960	73.43 %

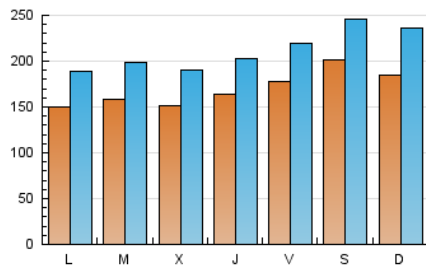
3. Por día del mes (Nacional)

Día	N. únicos	Visitas	Páginas	Día	N. únicos	Visitas	Páginas	Día	N. únicos	Visitas	Páginas
1	12.362	15.743	25.236	11	15.921	19.925	30.488	21	20.924	26.097	39.283
2	15.021	19.164	31.342	12	19.246	23.655	37.529	22	18.021	22.639	33.612
3	19.878	24.178	35.928	13	30.353	37.071	50.778	23	16.678	20.963	33.095
4	15.550	18.972	29.399	14	19.214	24.986	38.974	24	11.800	15.176	24.020
5	12.230	15.589	24.681	15	14.977	19.136	31.755	25	18.777	22.977	31.941
6	9.866	12.696	20.280	16	15.212	19.327	32.732	26	13.941	17.256	25.919
7	17.497	21.864	33.411	17	16.402	21.258	35.259	27	10.191	12.842	20.331
8	18.126	22.527	34.139	18	15.305	19.073	30.834	28	16.228	21.573	33.121
9	17.264	20.684	31.383	19	25.873	31.537	44.677	29	11.289	14.382	24.381
10	13.029	16.314	25.123	20	29.927	35.750	49.889	30	15.094	19.097	30.654
								31	14.732	18.198	27.988

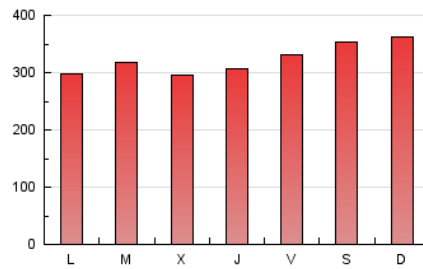
4. Gráficas (Nacional)

4.1 Por día de la semana (promedio)

N. únicos / Visitas (x 100)

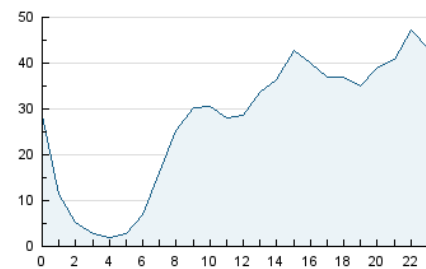


Páginas (x 100)

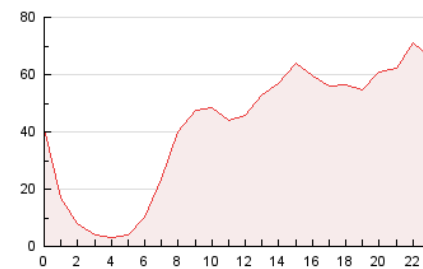


4.2 Por franja horaria (promedio)

Visitas (x 1000)

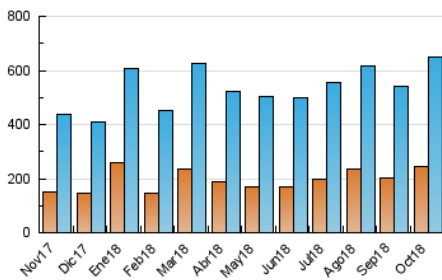


Páginas (x 1000)

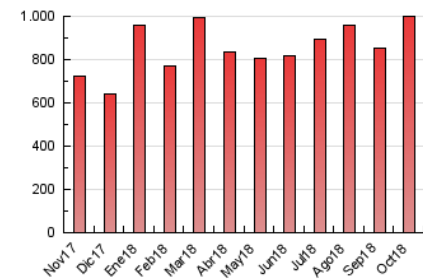


4.3 Por meses

N. únicos / Visitas (x 1000)



Páginas (x 1000)



5. Observaciones

Este Medio Electrónico de Comunicación ha sido medido por la herramienta Google Analytics de Google

6. Definiciones básicas (Para más información ver Normas Técnicas para el Control de los Medios Electrónicos de Comunicación)

Página Vista:

Conjunto de ficheros enviado a un usuario como resultado de una petición del mismo recibida por el servidor. Cuando la página está formada por varios marcos (frames), el conjunto de los mismos tendrá, a efectos de cómputo, la consideración de una página unitaria.

Visita:

Una secuencia ininterrumpida de páginas servidas a un usuario válido. Si dicho usuario no realiza peticiones de páginas en un periodo de tiempo (30 min) la siguiente petición constituirá el inicio de una nueva visita.

Navegador Único:

Total de combinaciones únicas de una dirección IP y un identificador adicional. Los medios pueden utilizar cookies o el Identificador de Alta de registro.

Duración Página Vista:

Tiempo acumulado en segundos de todas las páginas vistas (en visitas de dos o más páginas vistas), dividido por el número total de páginas vistas.

Duración Visita:

Tiempo en segundos de todas las visitas de dos o más páginas vistas, dividido por el número total de visitas de dos o más páginas vistas.

Tráfico nacional:

Audiencia/difusión correspondiente a España medida en base a los datos de las direcciones IP registradas por el sistema de medición.

7. Opinión

De OJDinteractiva, la división de INFORMACIÓN Y CONTROL DE PUBLICACIONES S.A.:

Hemos examinado la información facilitada por el editor del medio electrónico para el periodo que comprende la presente certificación.

Nuestro examen se ha realizado de acuerdo con las normas y procedimientos establecidos en las Normas Técnicas para el Control de los Medios Electrónicos de Comunicación.

En nuestra opinión, la presente acta presenta razonablemente la difusión/audiencia registrada por este medio electrónico.

ADVERTENCIA:

El trabajo de OJDinteractiva, la división de INFORMACIÓN Y CONTROL DE PUBLICACIONES S.A (INTROL) se limita a la realización de pruebas para la revisión de los datos de recuento suministrados por el editor con la finalidad de expresar una opinión sobre la razonabilidad de dichos datos de acuerdo con las Normas Técnicas para el control de los MEC.

Por tanto, INTROL no acepta responsabilidad alguna por las inexactitudes o errores que puedan existir en los datos de recuento. Tampoco acepta ninguna responsabilidad por la falsedad en los datos de recuento recibidos del editor, ni por otros datos de medición que no están incluidos en el análisis.

Noviembre - 2018

OJDinteractiva