



INFORMACION Y CONTROL DE PUBLICACIONES, S.A.

Velázquez, 46, 1º Drcha - Tel. 91 435 00 32 Fax 91 435 96 05 - 28001 - MADRID
 Entença, 218 Entr. 7 - Tel 93 439 24 18 Fax 93 419 25 34 - 08029 - BARCELONA

Título: HUELVA24.COM
URL Primaria: http://huelva24.com/
Editor: Publicaciones del Sur, S.A.
Domicilio: De la Investigación, Parcela D-11
Ciudad: 11407 JEREZ DE LA FRONTERA
Teléfono: 956 30 25 11
Fax: 956 31 81 59
E-mail:
Clasificación: Noticias e Información
Sub-Clasificación: Noticias globales y actualidad



1. Cifras totales y promedios (Nacional e Internacional)

MES - AÑO	NAVEGADORES UNICOS	VISITAS	PAGINAS
Julio - 2019	370.233	871.948	1.377.873
PROMEDIO DIARIO	22.968	28.127	44.448
PROMEDIO LUNES-VIERNES	23.727	29.236	46.520
PROMEDIO SABADO-DOMINGO	20.784	24.939	38.489
PAGINAS / VISITAS	1,58		
DURACION MEDIA VISITAS	0:01:12		
DURACION MEDIA PAGINAS	0:02:05		

2. Secciones (Nacional e Internacional)

	PAGINAS	%
HOME	279.358	20.27 %
RESTO	1.098.515	79.73 %

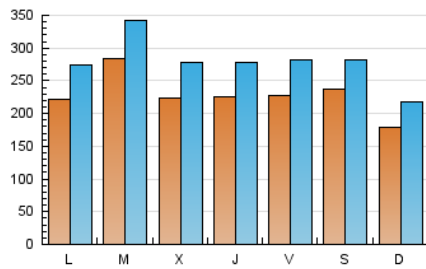
3. Por día del mes (Nacional e Internacional)

Día	N. únicos	Visitas	Páginas	Día	N. únicos	Visitas	Páginas	Día	N. únicos	Visitas	Páginas
1	18.935	23.686	38.505	11	29.650	35.442	56.517	21	17.720	21.986	35.481
2	17.447	21.628	36.140	12	31.539	39.742	62.252	22	24.153	30.577	47.384
3	18.748	23.262	40.019	13	42.199	48.809	73.775	23	29.866	36.844	56.138
4	15.973	19.877	31.879	14	24.163	28.591	44.458	24	20.900	26.177	41.309
5	15.814	19.134	30.047	15	25.980	32.100	51.115	25	18.902	23.779	37.570
6	14.285	17.299	25.873	16	26.841	33.578	54.048	26	23.798	28.316	42.705
7	14.773	18.104	28.387	17	22.809	29.881	50.406	27	23.073	26.741	37.952
8	21.372	26.174	42.666	18	25.938	32.460	51.279	28	14.519	18.319	29.719
9	29.919	36.418	58.317	19	20.071	25.720	43.342	29	20.587	24.828	37.469
10	24.289	30.516	51.154	20	15.542	19.661	32.267	30	37.532	42.649	62.405
								31	24.659	29.650	47.295

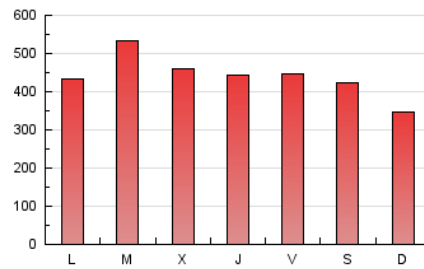
4. Gráficas (Nacional e Internacional)

4.1 Por día de la semana (promedio)

N. únicos / Visitas (x 100)

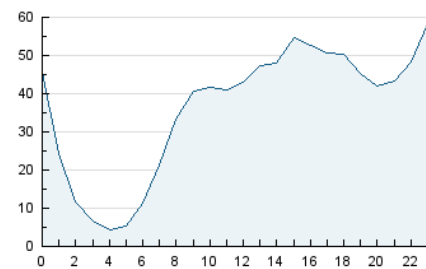


Páginas (x 100)

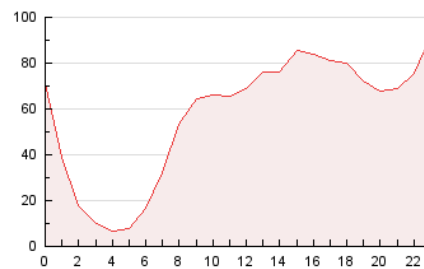


4.2 Por franja horaria (promedio)

Visitas (x 1000)

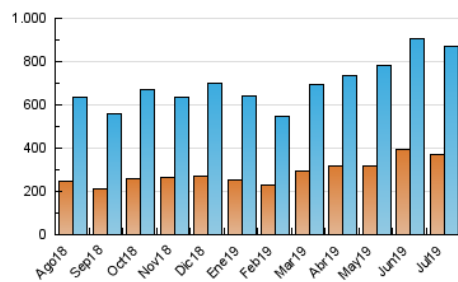


Páginas (x 1000)

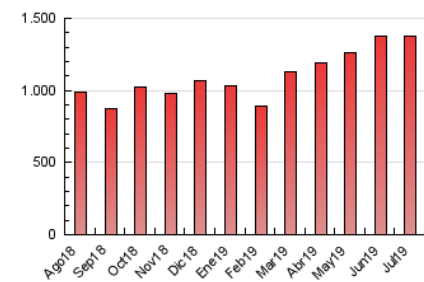


4.3 Por meses

N. únicos / Visitas (x 1000)



Páginas (x 1000)





INFORMACION Y CONTROL DE PUBLICACIONES, S.A.

Velázquez, 46, 1º Drcha - Tel. 91 435 00 32 Fax 91 435 96 05 - 28001 - MADRID
 Entença, 218 Entr. 7 - Tel 93 439 24 18 Fax 93 419 25 34 - 08029 - BARCELONA

Anexo - Tráfico Nacional

Título: HUELVA24.COM
URL Primaria: http://huelva24.com/
Editor: Publicaciones del Sur, S.A.
Domicilio: De la Investigación, Parcela D-11
Ciudad: 11407 JEREZ DE LA FRONTERA
Teléfono: 956 30 25 11
Fax: 956 31 81 59
E-mail:
Clasificación: Noticias e Información
Sub-Clasificación: Noticias globales y actualidad



1. Cifras totales y promedios (Nacional)

MES - AÑO	NAVEGADORES UNICOS	VISITAS	PAGINAS
Julio - 2019	353.240	847.815	1.345.854
PROMEDIO DIARIO	22.245	27.349	43.415
PROMEDIO LUNES-VIERNES	23.092	28.541	45.581
PROMEDIO SABADO-DOMINGO	19.810	23.922	37.187
PAGINAS / VISITAS	1,59		
DURACION MEDIA VISITAS	0:01:13		
DURACION MEDIA PAGINAS	0:02:05		

2. Secciones (Nacional)

	PAGINAS	%
HOME	275.590	20.48 %
RESTO	1.070.264	79.52 %

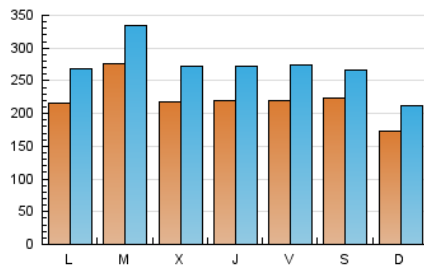
3. Por día del mes (Nacional)

Día	N. únicos	Visitas	Páginas	Día	N. únicos	Visitas	Páginas	Día	N. únicos	Visitas	Páginas
1	18.487	23.196	37.808	11	28.921	34.725	55.538	21	17.339	21.573	34.872
2	16.901	21.078	35.397	12	30.958	39.006	61.261	22	23.537	29.964	46.565
3	18.245	22.712	39.264	13	41.462	47.987	72.654	23	29.249	36.145	55.114
4	15.513	19.391	31.260	14	23.667	28.064	43.734	24	20.398	25.607	40.483
5	15.417	18.697	29.439	15	24.983	31.003	49.774	25	18.434	23.256	36.822
6	13.690	16.702	25.114	16	25.821	32.464	52.666	26	22.056	26.538	40.513
7	14.390	17.695	27.781	17	22.254	29.314	49.636	27	18.803	22.422	32.809
8	20.854	25.579	41.862	18	25.388	31.826	50.395	28	13.953	17.697	28.873
9	29.362	35.765	57.419	19	19.518	25.119	42.474	29	20.088	24.212	36.578
10	23.704	29.864	50.290	20	15.173	19.238	31.658	30	36.920	41.994	61.505
								31	24.116	28.982	46.296

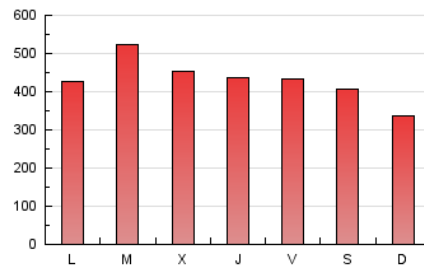
4. Gráficas (Nacional)

4.1 Por día de la semana (promedio)

N. únicos / Visitas (x 100)

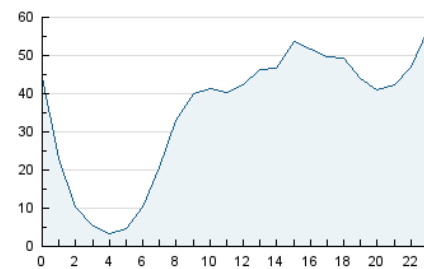


Páginas (x 100)

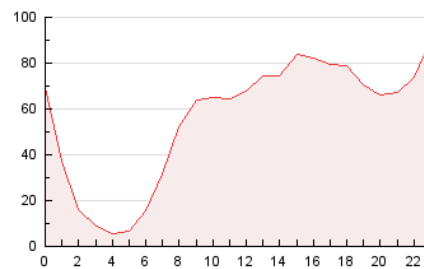


4.2 Por franja horaria (promedio)

Visitas (x 1000)

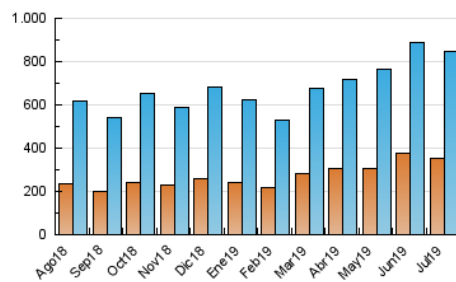


Páginas (x 1000)

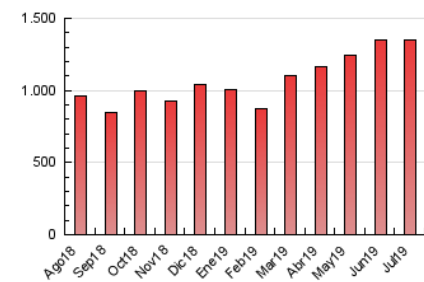


4.3 Por meses

N. únicos / Visitas (x 1000)



Páginas (x 1000)



5. Observaciones

Este Medio Electrónico de Comunicación ha sido medido por la herramienta Google Analytics de Google

6. Definiciones básicas (Para más información ver Normas Técnicas para el Control de los Medios Electrónicos de Comunicación)

Página Vista:

Conjunto de ficheros enviado a un usuario como resultado de una petición del mismo recibida por el servidor. Cuando la página está formada por varios marcos (frames), el conjunto de los mismos tendrá, a efectos de cómputo, la consideración de una página unitaria.

Visita:

Una secuencia ininterrumpida de páginas servidas a un usuario válido. Si dicho usuario no realiza peticiones de páginas en un periodo de tiempo (30 min) la siguiente petición constituirá el inicio de una nueva visita.

Navegador Único:

Total de combinaciones únicas de una dirección IP y un identificador adicional. Los medios pueden utilizar cookies o el Identificador de Alta de registro.

Duración Página Vista:

Tiempo acumulado en segundos de todas las páginas vistas (en visitas de dos o más páginas vistas), dividido por el número total de páginas vistas.

Duración Visita:

Tiempo en segundos de todas las visitas de dos o más páginas vistas, dividido por el número total de visitas de dos o más páginas vistas.

Tráfico nacional:

Audiencia/difusión correspondiente a España medida en base a los datos de las direcciones IP registradas por el sistema de medición.

7. Opinión

De OJDinteractiva, la división de INFORMACIÓN Y CONTROL DE PUBLICACIONES S.A.:

Hemos examinado la información facilitada por el editor del medio electrónico para el periodo que comprende la presente certificación.

Nuestro examen se ha realizado de acuerdo con las normas y procedimientos establecidos en las Normas Técnicas para el Control de los Medios Electrónicos de Comunicación.

En nuestra opinión, la presente acta presenta razonablemente la difusión/audiencia registrada por este medio electrónico.

ADVERTENCIA:

El trabajo de OJDinteractiva, la división de INFORMACIÓN Y CONTROL DE PUBLICACIONES S.A (INTROL) se limita a la realización de pruebas para la revisión de los datos de recuento suministrados por el editor con la finalidad de expresar una opinión sobre la razonabilidad de dichos datos de acuerdo con las Normas Técnicas para el control de los MEC.

Por tanto, INTROL no acepta responsabilidad alguna por las inexactitudes o errores que puedan existir en los datos de recuento. Tampoco acepta ninguna responsabilidad por la falsedad en los datos de recuento recibidos del editor, ni por otros datos de medición que no están incluidos en el análisis.

Agosto - 2019

OJDinteractiva