



INFORMACION Y CONTROL DE PUBLICACIONES, S.A.

Velázquez, 46, 1º Drcha - Tel. 91 435 00 32 Fax 91 435 96 05 - 28001 - MADRID
 Entença, 218 Entr. 7 - Tel 93 439 24 18 Fax 93 419 25 34 - 08029 - BARCELONA

Título: HUELVA24.COM
URL Primaria: http://huelva24.com/
Editor: Publicaciones del Sur, S.A.
Domicilio: De la Investigación, Parcela D-11
Ciudad: 11407 JEREZ DE LA FRONTERA
Teléfono: 956 30 25 11
Fax: 956 31 81 59
E-mail:
Clasificación: Noticias e Información
Sub-Clasificación: Noticias globales y actualidad



1. Cifras totales y promedios (Nacional e Internacional)

MES - AÑO	NAVEGADORES UNICOS	VISITAS	PAGINAS
Mayo - 2019	317.945	780.709	1.265.206
PROMEDIO DIARIO	20.441	25.184	40.813
PROMEDIO LUNES-VIERNES	20.763	25.332	40.720
PROMEDIO SABADO-DOMINGO	19.514	24.760	41.082
PAGINAS / VISITAS	1,62		
DURACION MEDIA VISITAS	0:01:23		
DURACION MEDIA PAGINAS	0:02:14		

2. Secciones (Nacional e Internacional)

	PAGINAS	%
HOME	306.100	24.19 %
RESTO	959.106	75.81 %

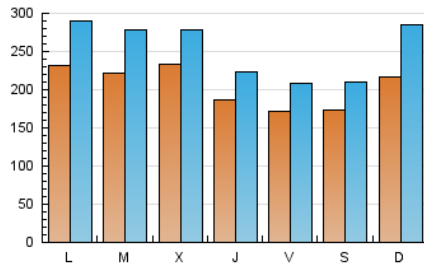
3. Por día del mes (Nacional e Internacional)

Día	N. únicos	Visitas	Páginas	Día	N. únicos	Visitas	Páginas	Día	N. únicos	Visitas	Páginas
1	26.558	29.912	47.220	11	13.424	15.965	25.077	21	19.150	25.019	43.233
2	16.845	19.907	31.705	12	20.800	26.650	45.666	22	22.988	28.257	46.152
3	16.615	20.059	32.538	13	24.455	29.812	49.607	23	19.458	23.635	37.467
4	23.477	29.346	49.640	14	21.169	25.394	40.822	24	17.935	21.995	35.982
5	20.465	25.585	43.984	15	27.743	33.102	52.748	25	13.828	16.956	27.126
6	21.013	25.119	39.144	16	23.750	28.196	45.184	26	27.205	38.018	66.743
7	21.606	26.184	40.262	17	19.701	23.688	36.037	27	26.960	35.017	57.513
8	18.284	21.683	33.827	18	18.487	22.022	32.856	28	27.038	34.589	56.563
9	17.989	21.381	33.535	19	18.428	23.541	37.565	29	21.406	26.296	41.076
10	16.725	19.775	31.007	20	19.993	26.259	45.129	30	15.055	18.854	30.434
								31	15.115	18.493	29.364

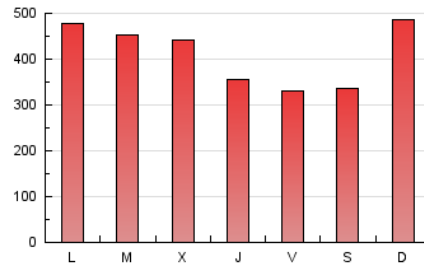
4. Gráficas (Nacional e Internacional)

4.1 Por día de la semana (promedio)

N. únicos / Visitas (x 100)

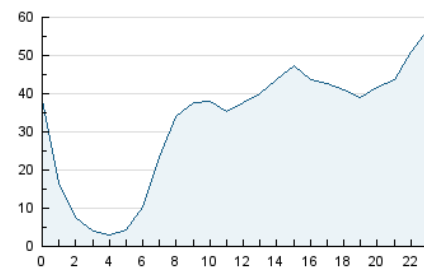


Páginas (x 100)

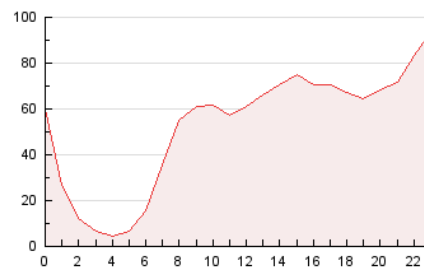


4.2 Por franja horaria (promedio)

Visitas (x 1000)

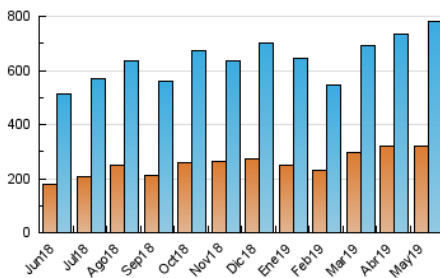


Páginas (x 1000)

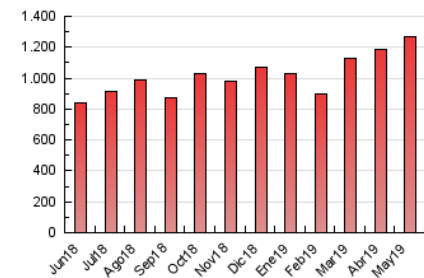


4.3 Por meses

N. únicos / Visitas (x 1000)



Páginas (x 1000)





INFORMACION Y CONTROL DE PUBLICACIONES, S.A.

Velázquez, 46, 1º Drcha - Tel. 91 435 00 32 Fax 91 435 96 05 - 28001 - MADRID
Entença, 218 Entr. 7 - Tel 93 439 24 18 Fax 93 419 25 34 - 08029 - BARCELONA

Anexo - Tráfico Nacional

Título: HUELVA24.COM
URL Primaria: http://huelva24.com/
Editor: Publicaciones del Sur, S.A.
Domicilio: De la Investigación, Parcela D-11
Ciudad: 11407 JEREZ DE LA FRONTERA
Teléfono: 956 30 25 11
Fax: 956 31 81 59
E-mail:
Clasificación: Noticias e Información
Sub-Clasificación: Noticias globales y actualidad



1. Cifras totales y promedios (Nacional)

MES - AÑO	NAVEGADORES UNICOS	VISITAS	PAGINAS
Mayo - 2019	305.692	763.265	1.240.460
PROMEDIO DIARIO	19.935	24.621	40.015
PROMEDIO LUNES-VIERNES	20.232	24.747	39.900
PROMEDIO SABADO-DOMINGO	19.082	24.261	40.345
PAGINAS / VISITAS	1,63		
DURACION MEDIA VISITAS	0:01:24		
DURACION MEDIA PAGINAS	0:02:14		

2. Secciones (Nacional)

	PAGINAS	%
HOME	301.928	24.34 %
RESTO	938.532	75.66 %

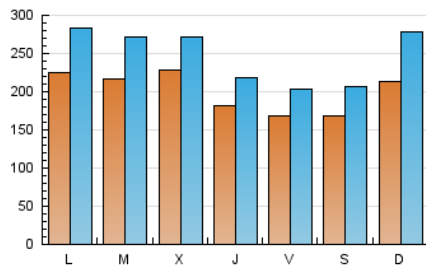
3. Por día del mes (Nacional)

Día	N. únicos	Visitas	Páginas	Día	N. únicos	Visitas	Páginas	Día	N. únicos	Visitas	Páginas
1	26.160	29.429	46.496	11	13.073	15.569	24.551	21	18.524	24.359	42.303
2	16.406	19.399	31.014	12	20.300	26.064	44.827	22	22.123	27.258	44.862
3	16.145	19.563	31.823	13	23.787	29.031	48.499	23	18.861	23.034	36.559
4	23.019	28.795	48.818	14	20.634	24.813	39.993	24	17.368	21.464	35.283
5	20.083	25.165	43.309	15	27.190	32.494	51.891	25	13.501	16.576	26.576
6	20.537	24.590	38.401	16	23.289	27.627	44.323	26	26.647	37.390	65.724
7	20.974	25.534	39.402	17	19.272	23.193	35.335	27	26.282	34.347	56.505
8	17.766	21.125	33.111	18	18.047	21.553	32.234	28	26.492	33.959	55.704
9	17.485	20.835	32.776	19	17.989	22.978	36.720	29	20.941	25.751	40.315
10	16.267	19.329	30.391	20	19.473	25.623	44.182	30	14.639	18.373	29.774
								31	14.722	18.045	28.759

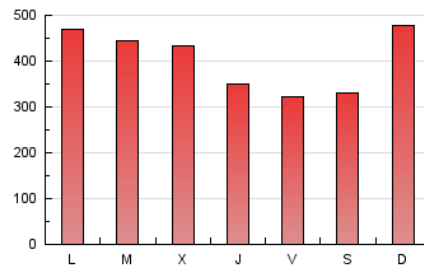
4. Gráficas (Nacional)

4.1 Por día de la semana (promedio)

N. únicos / Visitas (x 100)

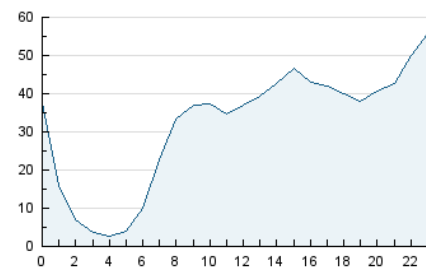


Páginas (x 100)

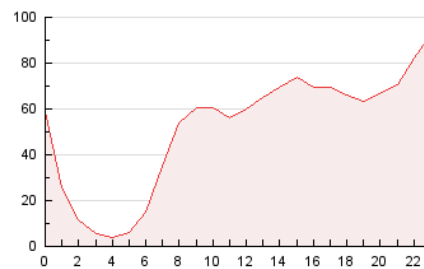


4.2 Por franja horaria (promedio)

Visitas (x 1000)

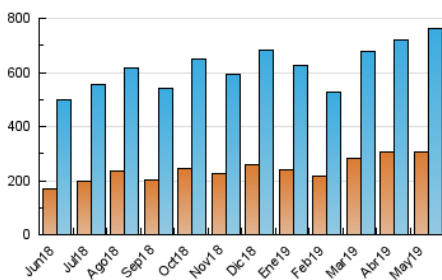


Páginas (x 1000)

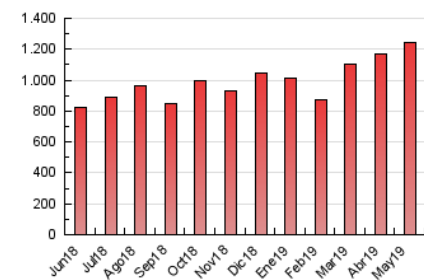


4.3 Por meses

N. únicos / Visitas (x 1000)



Páginas (x 1000)



5. Observaciones

Este Medio Electrónico de Comunicación ha sido medido por la herramienta Google Analytics de Google

6. Definiciones básicas (Para más información ver Normas Técnicas para el Control de los Medios Electrónicos de Comunicación)

Página Vista:

Conjunto de ficheros enviado a un usuario como resultado de una petición del mismo recibida por el servidor. Cuando la página está formada por varios marcos (frames), el conjunto de los mismos tendrá, a efectos de cómputo, la consideración de una página unitaria.

Visita:

Una secuencia ininterrumpida de páginas servidas a un usuario válido. Si dicho usuario no realiza peticiones de páginas en un periodo de tiempo (30 min) la siguiente petición constituirá el inicio de una nueva visita.

Navegador Único:

Total de combinaciones únicas de una dirección IP y un identificador adicional. Los medios pueden utilizar cookies o el Identificador de Alta de registro.

Duración Página Vista:

Tiempo acumulado en segundos de todas las páginas vistas (en visitas de dos o más páginas vistas), dividido por el número total de páginas vistas.

Duración Visita:

Tiempo en segundos de todas las visitas de dos o más páginas vistas, dividido por el número total de visitas de dos o más páginas vistas.

Tráfico nacional:

Audiencia/difusión correspondiente a España medida en base a los datos de las direcciones IP registradas por el sistema de medición.

7. Opinión

De OJDinteractiva, la división de INFORMACIÓN Y CONTROL DE PUBLICACIONES S.A.:

Hemos examinado la información facilitada por el editor del medio electrónico para el periodo que comprende la presente certificación.

Nuestro examen se ha realizado de acuerdo con las normas y procedimientos establecidos en las Normas Técnicas para el Control de los Medios Electrónicos de Comunicación.

En nuestra opinión, la presente acta presenta razonablemente la difusión/audiencia registrada por este medio electrónico.

ADVERTENCIA:

El trabajo de OJDinteractiva, la división de INFORMACIÓN Y CONTROL DE PUBLICACIONES S.A (INTROL) se limita a la realización de pruebas para la revisión de los datos de recuento suministrados por el editor con la finalidad de expresar una opinión sobre la razonabilidad de dichos datos de acuerdo con las Normas Técnicas para el control de los MEC.

Por tanto, INTROL no acepta responsabilidad alguna por las inexactitudes o errores que puedan existir en los datos de recuento. Tampoco acepta ninguna responsabilidad por la falsedad en los datos de recuento recibidos del editor, ni por otros datos de medición que no están incluidos en el análisis.

Junio - 2019

OJDinteractiva