



INFORMACION Y CONTROL DE PUBLICACIONES, S.A.

Velázquez, 46, 1º Drcha - Tel. 91 435 00 32 Fax 91 435 96 05 - 28001 - MADRID
 Entença, 218 Entr. 7 - Tel 93 439 24 18 Fax 93 419 25 34 - 08029 - BARCELONA

Título: HUELVA24.COM
URL Primaria: http://huelva24.com/
Editor: Publicaciones del Sur, S.A.
Domicilio: De la Investigación, Parcela D-11
Ciudad: 11407 JEREZ DE LA FRONTERA
Teléfono: 956 30 25 11
Fax: 956 31 81 59
E-mail:
Clasificación: Noticias e Información
Sub-Clasificación: Noticias globales y actualidad



1. Cifras totales y promedios (Nacional e Internacional)

MES - AÑO	NAVEGADORES UNICOS	VISITAS	PAGINAS
Abril - 2020	685.834	1.532.650	2.156.797
PROMEDIO DIARIO	43.621	51.088	71.893
PROMEDIO LUNES-VIERNES	43.225	50.611	71.500
PROMEDIO SABADO-DOMINGO	44.710	52.402	72.975
PAGINAS / VISITAS	1,41		
DURACION MEDIA VISITAS	0:01:02		
DURACION MEDIA PAGINAS	0:02:33		

2. Secciones (Nacional e Internacional)

	PAGINAS	%
HOME	345.131	16.00 %
RESTO	1.811.666	84.00 %

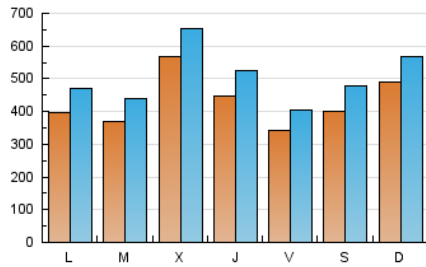
3. Por día del mes (Nacional e Internacional)

Día	N. únicos	Visitas	Páginas	Día	N. únicos	Visitas	Páginas	Día	N. únicos	Visitas	Páginas
1	45.418	57.613	79.546	11	64.699	78.142	104.622	21	31.305	37.427	55.271
2	55.365	65.712	90.181	12	69.864	79.031	108.094	22	34.497	40.416	58.376
3	44.218	52.399	73.679	13	31.130	36.957	54.738	23	31.444	36.821	53.904
4	34.787	42.146	61.043	14	30.126	35.658	52.927	24	29.845	34.756	49.448
5	38.879	46.283	64.664	15	39.796	45.868	65.387	25	38.215	44.485	61.939
6	39.477	49.208	69.633	16	42.634	49.183	68.719	26	54.846	63.107	87.152
7	41.689	50.268	71.151	17	24.805	28.739	41.998	27	50.093	57.731	80.920
8	50.986	61.003	83.445	18	23.202	27.294	40.214	28	43.933	51.753	71.152
9	59.771	68.949	90.868	19	33.187	38.730	56.075	29	113.036	122.536	175.555
10	38.483	45.141	63.713	20	38.037	44.324	63.945	30	34.859	40.970	58.438

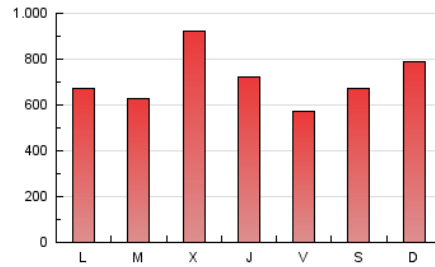
4. Gráficas (Nacional e Internacional)

4.1 Por día de la semana (promedio)

N. únicos / Visitas (x 100)

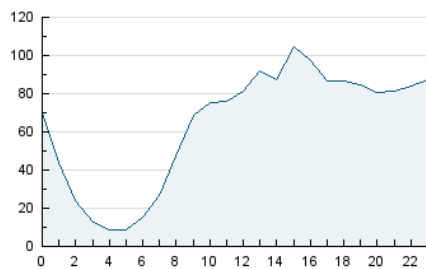


Páginas (x 100)

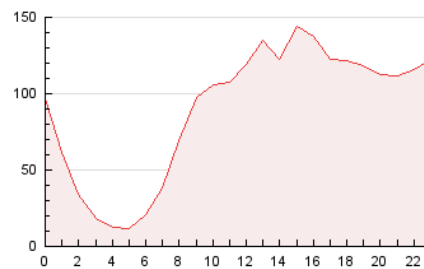


4.2 Por franja horaria (promedio)

Visitas (x 1000)

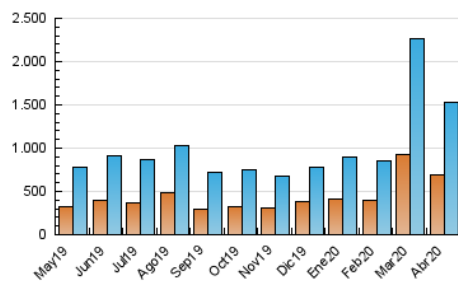


Páginas (x 1000)

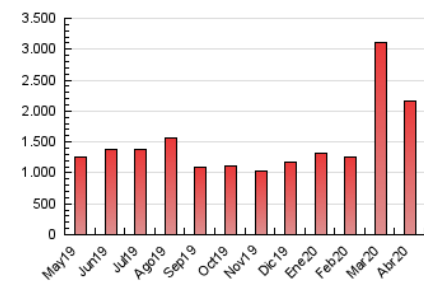


4.3 Por meses

N. únicos / Visitas (x 1000)



Páginas (x 1000)





INFORMACION Y CONTROL DE PUBLICACIONES, S.A.

Velázquez, 46, 1º Drcha - Tel. 91 435 00 32 Fax 91 435 96 05 - 28001 - MADRID
 Entença, 218 Entr. 7 - Tel 93 439 24 18 Fax 93 419 25 34 - 08029 - BARCELONA

Anexo - Tráfico Nacional

Título: HUELVA24.COM
URL Primaria: http://huelva24.com/
Editor: Publicaciones del Sur, S.A.
Domicilio: De la Investigación, Parcela D-11
Ciudad: 11407 JEREZ DE LA FRONTERA
Teléfono: 956 30 25 11
Fax: 956 31 81 59
E-mail:
Clasificación: Noticias e Información
Sub-Clasificación: Noticias globales y actualidad



1. Cifras totales y promedios (Nacional)

MES - AÑO	NAVEGADORES UNICOS	VISITAS	PAGINAS
Abril - 2020	653.461	1.492.126	2.108.258
PROMEDIO DIARIO	42.352	49.738	70.275
PROMEDIO LUNES-VIERNES	41.961	49.248	69.859
PROMEDIO SABADO-DOMINGO	43.425	51.083	71.420
PAGINAS / VISITAS	1,41		
DURACION MEDIA VISITAS	0:01:03		
DURACION MEDIA PAGINAS	0:02:33		

2. Secciones (Nacional)

	PAGINAS	%
HOME	341.894	16.22 %
RESTO	1.766.364	83.78 %

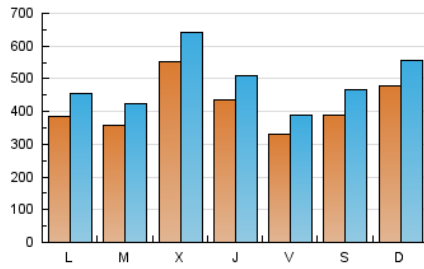
3. Por día del mes (Nacional)

Día	N. únicos	Visitas	Páginas	Día	N. únicos	Visitas	Páginas	Día	N. únicos	Visitas	Páginas
1	43.605	55.644	77.104	11	63.538	76.864	103.119	21	30.376	36.433	54.047
2	53.848	64.057	88.129	12	68.572	77.753	106.524	22	33.700	39.489	57.250
3	42.433	50.492	71.304	13	30.018	35.715	53.166	23	30.367	35.685	52.513
4	33.238	40.612	59.196	14	29.176	34.584	51.658	24	28.738	33.573	48.076
5	37.567	44.933	63.076	15	38.786	44.772	64.039	25	36.744	42.981	60.231
6	38.073	47.694	67.879	16	41.792	48.286	67.586	26	52.951	61.156	84.918
7	40.472	48.946	69.644	17	23.839	27.802	40.854	27	48.391	56.020	78.936
8	49.616	59.539	81.710	18	22.470	26.514	39.259	28	42.431	50.078	69.200
9	58.567	67.597	89.240	19	32.322	37.849	55.037	29	111.263	120.476	173.055
10	37.302	43.925	62.283	20	36.956	43.189	62.548	30	33.400	39.468	56.677

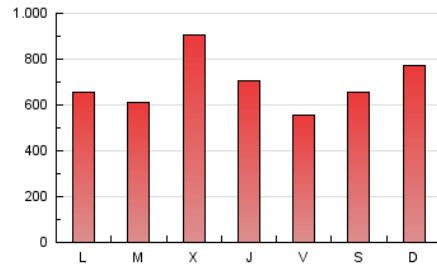
4. Gráficas (Nacional)

4.1 Por día de la semana (promedio)

N. únicos / Visitas (x 100)



Páginas (x 100)

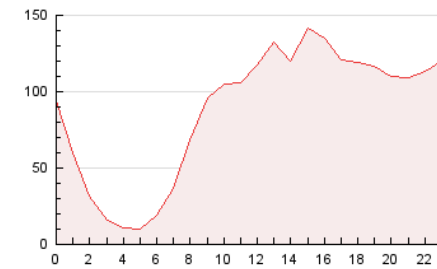


4.2 Por franja horaria (promedio)

Visitas (x 1000)

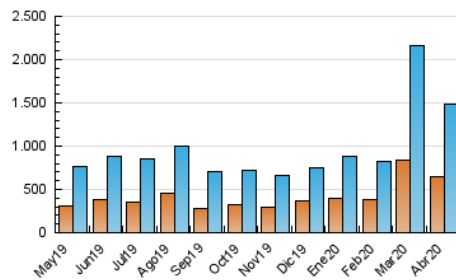


Páginas (x 1000)

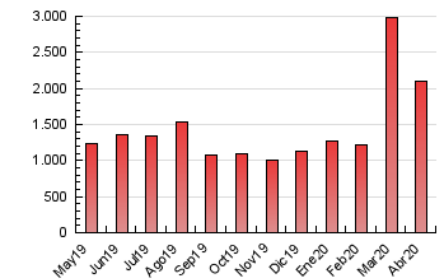


4.3 Por meses

N. únicos / Visitas (x 1000)



Páginas (x 1000)



5. Observaciones

Este Medio Electrónico de Comunicación ha sido medido por la herramienta Google Analytics de Google

6. Definiciones básicas (Para más información ver Normas Técnicas para el Control de los Medios Electrónicos de Comunicación)

Página Vista:

Conjunto de ficheros enviado a un usuario como resultado de una petición del mismo recibida por el servidor. Cuando la página está formada por varios marcos (frames), el conjunto de los mismos tendrá, a efectos de cómputo, la consideración de una página unitaria.

Visita:

Una secuencia ininterrumpida de páginas servidas a un usuario válido. Si dicho usuario no realiza peticiones de páginas en un periodo de tiempo (30 min) la siguiente petición constituirá el inicio de una nueva visita.

Navegador Único:

Total de combinaciones únicas de una dirección IP y un identificador adicional. Los medios pueden utilizar cookies o el Identificador de Alta de registro.

Duración Página Vista:

Tiempo acumulado en segundos de todas las páginas vistas (en visitas de dos o más páginas vistas), dividido por el número total de páginas vistas.

Duración Visita:

Tiempo en segundos de todas las visitas de dos o más páginas vistas, dividido por el número total de visitas de dos o más páginas vistas.

Tráfico nacional:

Audiencia/difusión correspondiente a España medida en base a los datos de las direcciones IP registradas por el sistema de medición.

7. Opinión

De OJDinteractiva, la división de INFORMACIÓN Y CONTROL DE PUBLICACIONES S.A.:

Hemos examinado la información facilitada por el editor del medio electrónico para el periodo que comprende la presente certificación.

Nuestro examen se ha realizado de acuerdo con las normas y procedimientos establecidos en las Normas Técnicas para el Control de los Medios Electrónicos de Comunicación.

En nuestra opinión, la presente acta presenta razonablemente la difusión/audiencia registrada por este medio electrónico.

ADVERTENCIA:

El trabajo de OJDinteractiva, la división de INFORMACIÓN Y CONTROL DE PUBLICACIONES S.A (INTROL) se limita a la realización de pruebas para la revisión de los datos de recuento suministrados por el editor con la finalidad de expresar una opinión sobre la razonabilidad de dichos datos de acuerdo con las Normas Técnicas para el control de los MEC.

Por tanto, INTROL no acepta responsabilidad alguna por las inexactitudes o errores que puedan existir en los datos de recuento. Tampoco acepta ninguna responsabilidad por la falsedad en los datos de recuento recibidos del editor, ni por otros datos de medición que no están incluidos en el análisis.

Mayo - 2020

OJDinteractiva