



## INFORMACION Y CONTROL DE PUBLICACIONES, S.A.

Velázquez, 46, 1º Drcha - Tel. 91 435 00 32 Fax 91 435 96 05 - 28001 - MADRID  
 Entença, 218 Entr. 7 - Tel 93 439 24 18 Fax 93 419 25 34 - 08029 - BARCELONA

**Título:** HUELVA24.COM  
**URL Primaria:** http://huelva24.com/  
**Editor:** Publicaciones del Sur, S.A.  
**Domicilio:** De la Investigación, Parcela D-11  
**Ciudad:** 11407 JEREZ DE LA FRONTERA  
**Teléfono:** 956 30 25 11  
**Fax:** 956 31 81 59  
**E-mail:**  
**Clasificación:** Noticias e Información  
**Sub-Clasificación:** Noticias globales y actualidad



### 1. Cifras totales y promedios (Nacional e Internacional)

MES - AÑO	NAVEGADORES UNICOS	VISITAS	PAGINAS
Abril - 2019	319.083	734.235	1.187.847
<b>PROMEDIO DIARIO</b>	<b>20.010</b>	<b>24.475</b>	<b>39.595</b>
<b>PROMEDIO LUNES-VIERNES</b>	20.952	25.477	41.168
<b>PROMEDIO SABADO-DOMINGO</b>	17.421	21.719	35.270
<b>PAGINAS / VISITAS</b>	1,62		
<b>DURACION MEDIA VISITAS</b>	0:01:21		
<b>DURACION MEDIA PAGINAS</b>	0:02:11		

### 2. Secciones (Nacional e Internacional)

	PAGINAS	%
<b>HOME</b>	294.910	24.83 %
<b>RESTO</b>	892.937	75.17 %

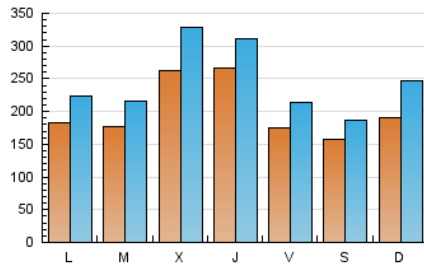
### 3. Por día del mes (Nacional e Internacional)

Día	N. únicos	Visitas	Páginas	Día	N. únicos	Visitas	Páginas	Día	N. únicos	Visitas	Páginas
1	25.296	30.159	48.411	11	45.595	51.618	76.562	21	15.000	20.772	38.446
2	19.624	23.345	36.324	12	16.166	19.777	32.425	22	17.154	21.521	36.660
3	17.941	21.725	34.475	13	18.658	21.704	31.818	23	18.443	22.504	39.451
4	15.131	18.506	30.373	14	20.066	25.020	41.801	24	27.977	34.537	55.047
5	13.583	16.907	28.749	15	15.643	19.256	31.569	25	18.748	22.601	38.918
6	12.025	14.922	24.738	16	17.166	21.047	35.781	26	19.589	23.666	38.255
7	14.109	18.942	33.322	17	34.901	46.106	75.506	27	19.222	22.425	33.714
8	11.888	14.831	24.868	18	26.815	31.964	49.100	28	27.075	33.988	53.051
9	16.088	19.665	32.596	19	20.411	24.861	38.582	29	20.960	25.619	42.885
10	24.348	29.080	44.756	20	13.214	15.977	25.270	30	17.472	21.190	34.394

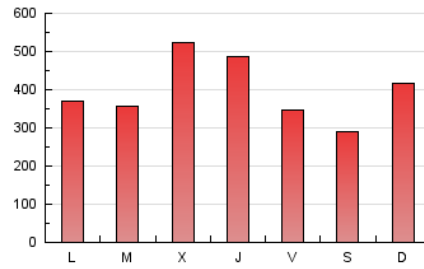
4. Gráficas (Nacional e Internacional)

4.1 Por día de la semana (promedio)

N. únicos / Visitas (x 100)

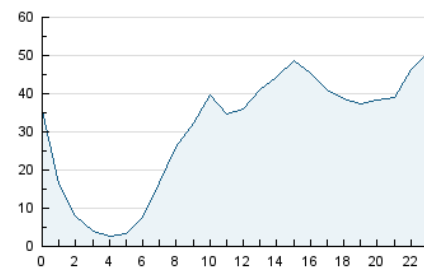


Páginas (x 100)

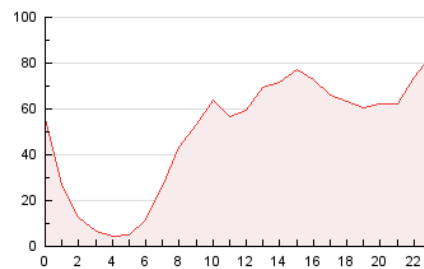


4.2 Por franja horaria (promedio)

Visitas (x 1000)

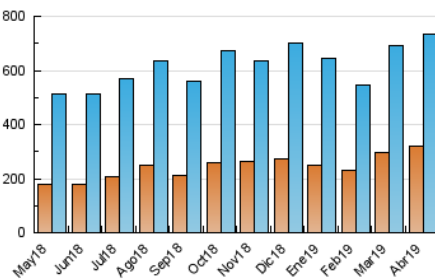


Páginas (x 1000)

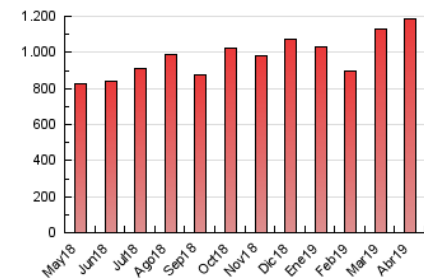


4.3 Por meses

N. únicos / Visitas (x 1000)



Páginas (x 1000)





## INFORMACION Y CONTROL DE PUBLICACIONES, S.A.

Velázquez, 46, 1º Drcha - Tel. 91 435 00 32 Fax 91 435 96 05 - 28001 - MADRID  
 Entença, 218 Entr. 7 - Tel 93 439 24 18 Fax 93 419 25 34 - 08029 - BARCELONA

### Anexo - Tráfico Nacional

**Título:** HUELVA24.COM  
**URL Primaria:** http://huelva24.com/  
**Editor:** Publicaciones del Sur, S.A.  
**Domicilio:** De la Investigación, Parcela D-11  
**Ciudad:** 11407 JEREZ DE LA FRONTERA  
**Teléfono:** 956 30 25 11  
**Fax:** 956 31 81 59  
**E-mail:**  
**Clasificación:** Noticias e Información  
**Sub-Clasificación:** Noticias globales y actualidad



#### 1. Cifras totales y promedios (Nacional)

MES - AÑO	NAVEGADORES UNICOS	VISITAS	PAGINAS
Abril - 2019	308.146	718.227	1.165.640
<b>PROMEDIO DIARIO</b>	<b>19.514</b>	<b>23.941</b>	<b>38.855</b>
<b>PROMEDIO LUNES-VIERNES</b>	<b>20.429</b>	<b>24.921</b>	<b>40.396</b>
<b>PROMEDIO SABADO-DOMINGO</b>	<b>16.997</b>	<b>21.246</b>	<b>34.615</b>
<b>PAGINAS / VISITAS</b>	<b>1,62</b>		
<b>DURACION MEDIA VISITAS</b>	<b>0:01:22</b>		
<b>DURACION MEDIA PAGINAS</b>	<b>0:02:11</b>		

#### 2. Secciones (Nacional)

	PAGINAS	%
<b>HOME</b>	291.294	24.99 %
<b>RESTO</b>	874.346	75.01 %

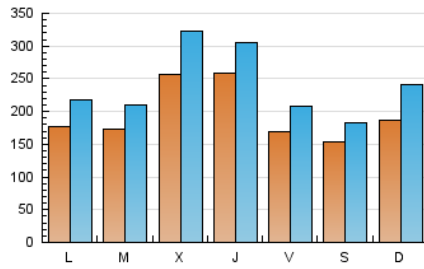
#### 3. Por día del mes (Nacional)

Día	N. únicos	Visitas	Páginas	Día	N. únicos	Visitas	Páginas	Día	N. únicos	Visitas	Páginas
1	24.704	29.533	47.499	11	44.667	50.733	75.390	21	14.698	20.400	37.882
2	19.178	22.821	35.599	12	15.730	19.335	31.858	22	16.726	21.081	36.048
3	17.480	21.227	33.783	13	18.322	21.330	31.324	23	18.009	22.012	38.782
4	14.572	17.929	29.624	14	19.667	24.545	41.138	24	27.375	33.920	54.203
5	13.108	16.409	28.062	15	15.227	18.818	30.925	25	18.176	22.005	38.073
6	11.536	14.380	24.036	16	16.745	20.567	35.088	26	19.052	23.103	37.491
7	13.687	18.508	32.729	17	34.351	45.441	74.511	27	18.715	21.891	33.008
8	11.401	14.338	24.211	18	26.183	31.297	48.151	28	26.462	33.327	52.101
9	15.568	19.107	31.843	19	19.972	24.389	37.906	29	20.495	25.048	42.055
10	23.758	28.491	43.944	20	12.887	15.588	24.703	30	16.971	20.654	33.673

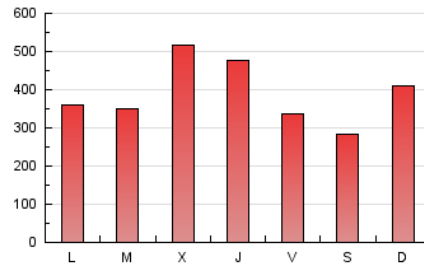
4. Gráficas (Nacional)

4.1 Por día de la semana (promedio)

N. únicos / Visitas (x 100)

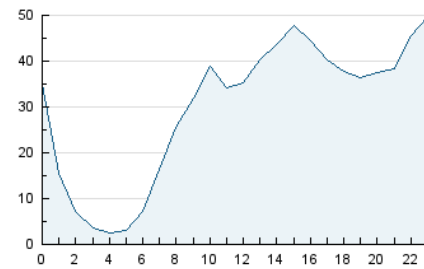


Páginas (x 100)

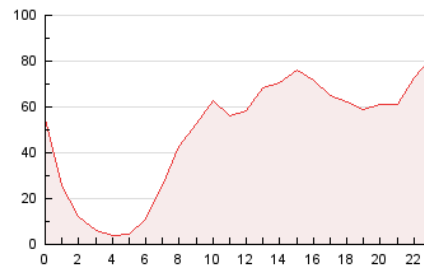


4.2 Por franja horaria (promedio)

Visitas (x 1000)

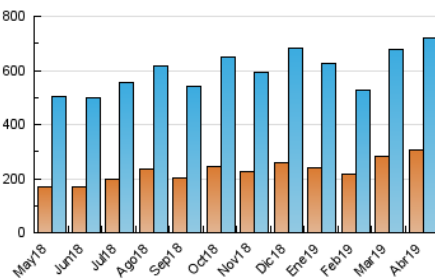


Páginas (x 1000)

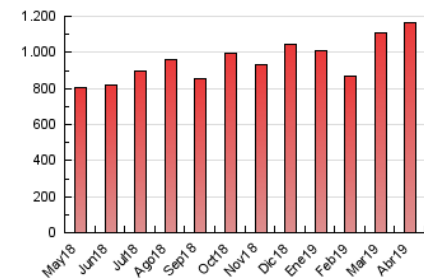


4.3 Por meses

N. únicos / Visitas (x 1000)



Páginas (x 1000)



## 5. Observaciones

Este Medio Electrónico de Comunicación ha sido medido por la herramienta Google Analytics de Google

## 6. Definiciones básicas (Para más información ver Normas Técnicas para el Control de los Medios Electrónicos de Comunicación)

### Página Vista:

Conjunto de ficheros enviado a un usuario como resultado de una petición del mismo recibida por el servidor. Cuando la página está formada por varios marcos (frames), el conjunto de los mismos tendrá, a efectos de cómputo, la consideración de una página unitaria.

### Visita:

Una secuencia ininterrumpida de páginas servidas a un usuario válido. Si dicho usuario no realiza peticiones de páginas en un periodo de tiempo (30 min) la siguiente petición constituirá el inicio de una nueva visita.

### Navegador Único:

Total de combinaciones únicas de una dirección IP y un identificador adicional. Los medios pueden utilizar cookies o el Identificador de Alta de registro.

### Duración Página Vista:

Tiempo acumulado en segundos de todas las páginas vistas (en visitas de dos o más páginas vistas), dividido por el número total de páginas vistas.

### Duración Visita:

Tiempo en segundos de todas las visitas de dos o más páginas vistas, dividido por el número total de visitas de dos o más páginas vistas.

### Tráfico nacional:

Audiencia/difusión correspondiente a España medida en base a los datos de las direcciones IP registradas por el sistema de medición.

## 7. Opinión

De OJDinteractiva, la división de INFORMACIÓN Y CONTROL DE PUBLICACIONES S.A.:

Hemos examinado la información facilitada por el editor del medio electrónico para el periodo que comprende la presente certificación.

Nuestro examen se ha realizado de acuerdo con las normas y procedimientos establecidos en las Normas Técnicas para el Control de los Medios Electrónicos de Comunicación.

En nuestra opinión, la presente acta presenta razonablemente la difusión/audiencia registrada por este medio electrónico.

### ADVERTENCIA:

El trabajo de OJDinteractiva, la división de INFORMACIÓN Y CONTROL DE PUBLICACIONES S.A (INTROL) se limita a la realización de pruebas para la revisión de los datos de recuento suministrados por el editor con la finalidad de expresar una opinión sobre la razonabilidad de dichos datos de acuerdo con las Normas Técnicas para el control de los MEC.

Por tanto, INTROL no acepta responsabilidad alguna por las inexactitudes o errores que puedan existir en los datos de recuento. Tampoco acepta ninguna responsabilidad por la falsedad en los datos de recuento recibidos del editor, ni por otros datos de medición que no están incluidos en el análisis.

Mayo - 2019

OJDinteractiva