



## INFORMACION Y CONTROL DE PUBLICACIONES, S.A.

Velázquez, 46, 1º Drcha - Tel. 91 435 00 32 Fax 91 435 96 05 - 28001 - MADRID  
 Entença, 218 Entr. 7 - Tel 93 439 24 18 Fax 93 419 25 34 - 08029 - BARCELONA

**Título:** HUELVA24.COM  
**URL Primaria:** http://huelva24.com/  
**Editor:** Publicaciones del Sur, S.A.  
**Domicilio:** De la Investigación, Parcela D-11  
**Ciudad:** 11407 JEREZ DE LA FRONTERA  
**Teléfono:** 956 30 25 11  
**Fax:** 956 31 81 59  
**E-mail:**  
**Clasificación:** Noticias e Información  
**Sub-Clasificación:** Noticias globales y actualidad



### 1. Cifras totales y promedios (Nacional e Internacional)

MES - AÑO	NAVEGADORES UNICOS	VISITAS	PAGINAS
Febrero - 2021	287.863	702.494	1.056.851
<b>PROMEDIO DIARIO</b>	<b>21.753</b>	<b>27.019</b>	<b>40.648</b>
<b>PROMEDIO LUNES-VIERNES</b>	21.760	27.136	40.947
<b>PROMEDIO SABADO-DOMINGO</b>	21.731	26.630	39.651
<b>PAGINAS / VISITAS</b>	1,50		
<b>DURACION MEDIA VISITAS</b>	0:01:13		
<b>DURACION MEDIA PAGINAS</b>	0:02:25		

### 2. Secciones (Nacional e Internacional)

	PAGINAS	%
<b>HOME</b>	287.706	27.22 %
<b>RESTO</b>	769.145	72.78 %

### 3. Por día del mes (Nacional e Internacional)

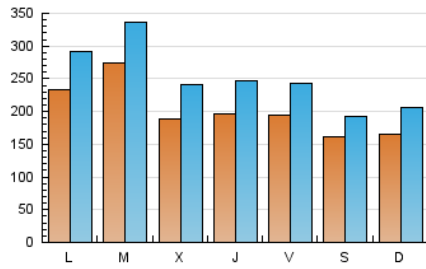
Día	N. únicos	Visitas	Páginas	Día	N. únicos	Visitas	Páginas	Día	N. únicos	Visitas	Páginas
1	29.833	37.409	56.974	11	17.125	21.906	34.632	21	25.940	32.000	46.690
2	25.372	31.431	46.000	12	31.244	40.386	64.151	22	20.831	25.487	37.042
3	17.569	22.643	35.724	13	22.973	27.778	42.058	23	22.910	28.807	43.719
4	19.798	25.308	38.486	14	17.925	22.886	35.367	24	16.966	21.700	34.143
5	15.035	19.037	28.866	15	17.908	22.347	33.865	25	19.580	24.203	36.661
6	16.932	20.953	31.664	16	32.050	37.850	52.797	26	13.535	15.619	22.963
7	22.167	27.892	42.814	17	20.688	25.956	39.814	27	*	*	*
8	24.380	31.131	46.912	18	22.371	27.181	41.207	28	*	*	*
9	29.392	36.232	51.678	19	18.081	22.101	32.702				
10	20.531	25.983	40.609	20	24.451	28.268	39.313				

[\*] Datos no disponibles por causas técnicas.

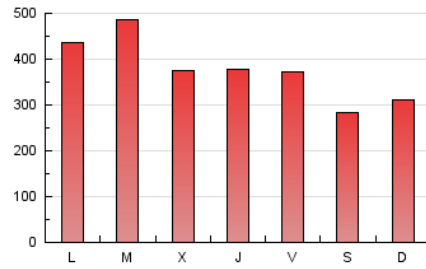
4. Gráficas (Nacional e Internacional)

4.1 Por día de la semana (promedio)

N. únicos / Visitas (x 100)



Páginas (x 100)

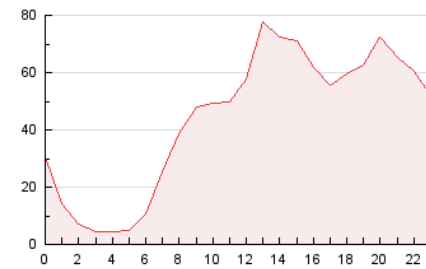


4.2 Por franja horaria (promedio)

Visitas (x 1000)

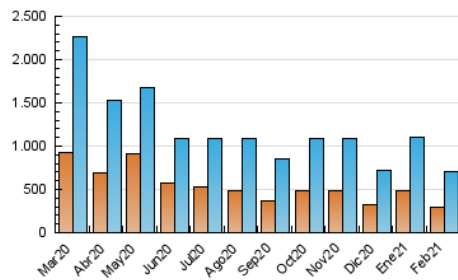


Páginas (x 1000)

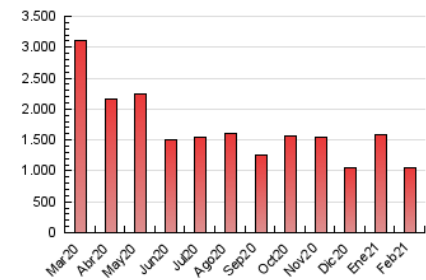


4.3 Por meses

N. únicos / Visitas (x 1000)



Páginas (x 1000)





## INFORMACION Y CONTROL DE PUBLICACIONES, S.A.

Velázquez, 46, 1º Drcha - Tel. 91 435 00 32 Fax 91 435 96 05 - 28001 - MADRID  
 Entença, 218 Entr. 7 - Tel 93 439 24 18 Fax 93 419 25 34 - 08029 - BARCELONA

### Anexo - Tráfico Nacional

**Título:** HUELVA24.COM  
**URL Primaria:** http://huelva24.com/  
**Editor:** Publicaciones del Sur, S.A.  
**Domicilio:** De la Investigación, Parcela D-11  
**Ciudad:** 11407 JEREZ DE LA FRONTERA  
**Teléfono:** 956 30 25 11  
**Fax:** 956 31 81 59  
**E-mail:**  
**Clasificación:** Noticias e Información  
**Sub-Clasificación:** Noticias globales y actualidad



#### 1. Cifras totales y promedios (Nacional)

MES - AÑO	NAVEGADORES UNICOS	VISITAS	PAGINAS
Febrero - 2021	269.700	681.479	1.031.097
<b>PROMEDIO DIARIO</b>	<b>20.991</b>	<b>26.211</b>	<b>39.658</b>
<b>PROMEDIO LUNES-VIERNES</b>	<b>20.988</b>	<b>26.321</b>	<b>39.950</b>
<b>PROMEDIO SABADO-DOMINGO</b>	<b>21.002</b>	<b>25.842</b>	<b>38.684</b>
<b>PAGINAS / VISITAS</b>	<b>1,51</b>		
<b>DURACION MEDIA VISITAS</b>	<b>0:01:15</b>		
<b>DURACION MEDIA PAGINAS</b>	<b>0:02:25</b>		

#### 2. Secciones (Nacional)

	PAGINAS	%
<b>HOME</b>	284.863	27.63 %
<b>RESTO</b>	746.234	72.37 %

#### 3. Por día del mes (Nacional)

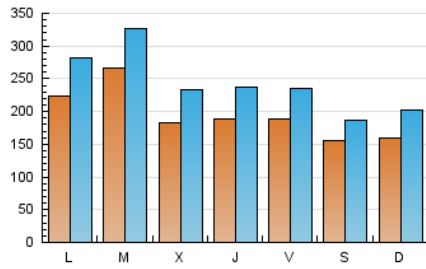
Día	N. únicos	Visitas	Páginas	Día	N. únicos	Visitas	Páginas	Día	N. únicos	Visitas	Páginas
1	28.805	36.378	55.741	11	16.364	21.129	33.628	21	25.207	31.217	45.720
2	24.627	30.607	45.013	12	30.477	39.577	63.161	22	20.099	24.733	36.106
3	16.807	21.829	34.728	13	22.174	26.927	41.041	23	22.182	28.054	42.766
4	19.096	24.541	37.551	14	17.190	22.128	34.402	24	16.386	21.040	33.348
5	14.276	18.262	27.943	15	17.189	21.584	32.970	25	18.438	23.058	35.313
6	16.286	20.195	30.699	16	31.309	37.018	51.756	26	13.030	15.072	22.291
7	21.525	27.180	41.939	17	19.857	25.112	38.756	27	*	*	*
8	23.617	30.319	45.933	18	21.614	26.424	40.254	28	*	*	*
9	28.522	35.308	50.539	19	17.313	21.284	31.703				
10	19.746	25.098	39.496	20	23.627	27.405	38.300				

[\*] Datos no disponibles por causas técnicas.

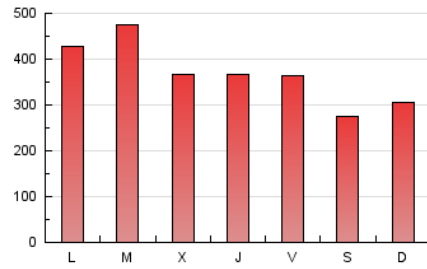
4. Gráficas (Nacional)

4.1 Por día de la semana (promedio)

N. únicos / Visitas (x 100)



Páginas (x 100)

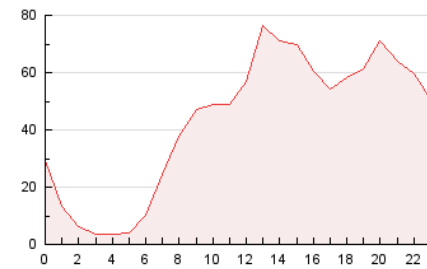


4.2 Por franja horaria (promedio)

Visitas (x 1000)

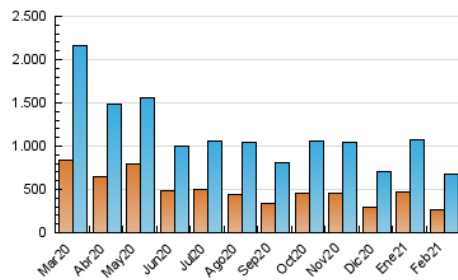


Páginas (x 1000)

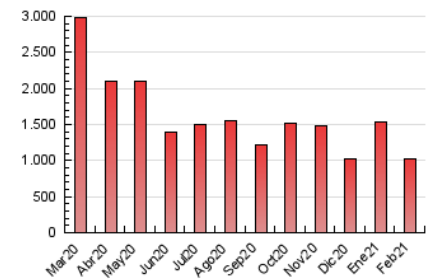


4.3 Por meses

N. únicos / Visitas (x 1000)



Páginas (x 1000)



## 5. Observaciones

Este Medio Electrónico de Comunicación ha sido medido por la herramienta Google Analytics de Google

## 6. Definiciones básicas (Para más información ver Normas Técnicas para el Control de los Medios Electrónicos de Comunicación)

### Página Vista:

Conjunto de ficheros enviado a un usuario como resultado de una petición del mismo recibida por el servidor. Cuando la página está formada por varios marcos (frames), el conjunto de los mismos tendrá, a efectos de cómputo, la consideración de una página unitaria.

### Visita:

Una secuencia ininterrumpida de páginas servidas a un usuario válido. Si dicho usuario no realiza peticiones de páginas en un periodo de tiempo (30 min) la siguiente petición constituirá el inicio de una nueva visita.

### Navegador Único:

Total de combinaciones únicas de una dirección IP y un identificador adicional. Los medios pueden utilizar cookies o el Identificador de Alta de registro.

### Duración Página Vista:

Tiempo acumulado en segundos de todas las páginas vistas (en visitas de dos o más páginas vistas), dividido por el número total de páginas vistas.

### Duración Visita:

Tiempo en segundos de todas las visitas de dos o más páginas vistas, dividido por el número total de visitas de dos o más páginas vistas.

### Tráfico nacional:

Audiencia/difusión correspondiente a España medida en base a los datos de las direcciones IP registradas por el sistema de medición.

## 7. Opinión

De OJDinteractiva, la división de INFORMACIÓN Y CONTROL DE PUBLICACIONES S.A.:

Hemos examinado la información facilitada por el editor del medio electrónico para el periodo que comprende la presente certificación.

Nuestro examen se ha realizado de acuerdo con las normas y procedimientos establecidos en las Normas Técnicas para el Control de los Medios Electrónicos de Comunicación.

En nuestra opinión, la presente acta presenta razonablemente la difusión/audiencia registrada por este medio electrónico.

### ADVERTENCIA:

El trabajo de OJDinteractiva, la división de INFORMACIÓN Y CONTROL DE PUBLICACIONES S.A (INTROL) se limita a la realización de pruebas para la revisión de los datos de recuento suministrados por el editor con la finalidad de expresar una opinión sobre la razonabilidad de dichos datos de acuerdo con las Normas Técnicas para el control de los MEC.

Por tanto, INTROL no acepta responsabilidad alguna por las inexactitudes o errores que puedan existir en los datos de recuento. Tampoco acepta ninguna responsabilidad por la falsedad en los datos de recuento recibidos del editor, ni por otros datos de medición que no están incluidos en el análisis.

Marzo - 2021

OJDinteractiva