



INFORMACION Y CONTROL DE PUBLICACIONES, S.A.

Velázquez, 46, 1º Drcha - Tel. 91 435 00 32 Fax 91 435 96 05 - 28001 - MADRID
 Entença, 218 Entr. 7 - Tel 93 439 24 18 Fax 93 419 25 34 - 08029 - BARCELONA

Título: ENCASTILLALAMANCHA.ES
URL Primaria: http://www.encastillalamanca.es
Editor: ECOS C-LM, S.L.
Domicilio: Pº de Recadero, 15, local
Ciudad: 45002 TOLEDO
Teléfono: 925285695
Fax:
E-mail:
Clasificación: Noticias e Información
Sub-Clasificación: Noticias globales y actualidad



1. Cifras totales y promedios (Nacional e Internacional)

MES - AÑO	NAVEGADORES UNICOS	VISITAS	PAGINAS
Diciembre - 2020	608.265	1.202.161	1.719.785
PROMEDIO DIARIO	35.344	38.779	55.477
PROMEDIO LUNES-VIERNES	41.052	45.140	64.437
PROMEDIO SABADO-DOMINGO	18.932	20.491	29.716
PAGINAS / VISITAS	1,43		
DURACION MEDIA VISITAS	0:00:56		
DURACION MEDIA PAGINAS	0:02:09		

2. Secciones (Nacional e Internacional)

	PAGINAS	%
HOME	0	0 %
RESTO	1.719.785	100.00 %

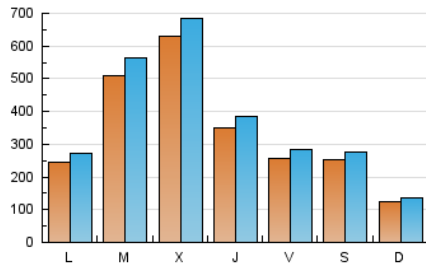
3. Por día del mes (Nacional e Internacional)

Día	N. únicos	Visitas	Páginas	Día	N. únicos	Visitas	Páginas	Día	N. únicos	Visitas	Páginas
1	34.769	40.284	60.606	11	22.846	24.977	36.942	21	34.811	38.465	54.029
2	30.482	34.262	49.680	12	14.890	16.219	23.552	22	47.607	54.181	76.993
3	15.660	17.465	26.773	13	9.429	10.091	15.038	23	36.825	40.258	54.547
4	12.955	14.587	22.858	14	15.919	17.964	26.859	24	12.218	13.108	17.879
5	11.870	12.952	18.927	15	95.037	102.537	140.683	25	31.439	33.978	47.455
6	9.804	10.932	16.437	16	47.796	54.753	76.611	26	23.298	24.718	35.054
7	15.874	17.858	26.445	17	61.663	70.918	104.500	27	9.122	10.006	15.136
8	19.676	21.224	31.429	18	35.153	40.149	57.548	28	31.632	34.403	48.756
9	170.860	181.601	262.726	19	51.490	55.907	81.084	29	57.540	62.789	86.218
10	66.211	71.227	102.776	20	21.555	23.106	32.498	30	28.230	31.095	42.068
								31	18.996	20.147	27.678

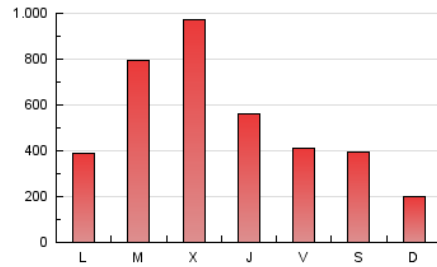
4. Gráficas (Nacional e Internacional)

4.1 Por día de la semana (promedio)

N. únicos / Visitas (x 100)

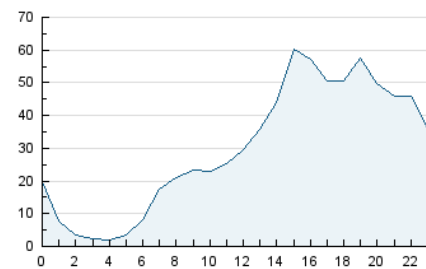


Páginas (x 100)

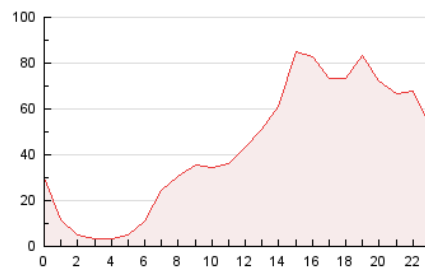


4.2 Por franja horaria (promedio)

Visitas (x 1000)

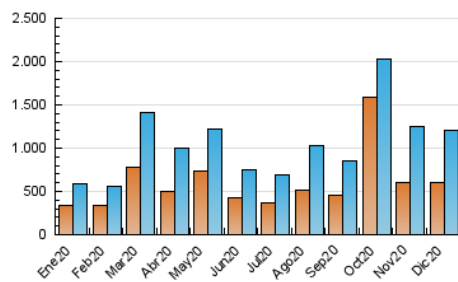


Páginas (x 1000)

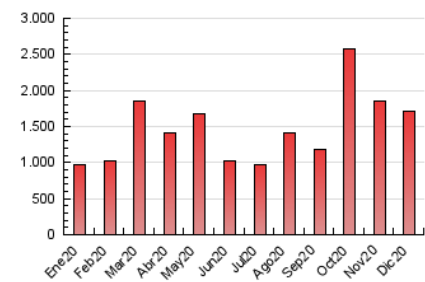


4.3 Por meses

N. únicos / Visitas (x 1000)



Páginas (x 1000)





INFORMACION Y CONTROL DE PUBLICACIONES, S.A.

Velázquez, 46, 1º Drcha - Tel. 91 435 00 32 Fax 91 435 96 05 - 28001 - MADRID
Entença, 218 Entr. 7 - Tel 93 439 24 18 Fax 93 419 25 34 - 08029 - BARCELONA

Anexo - Tráfico Nacional

Título: ENCASTILLALAMANCHA.ES
URL Primaria: http://www.encastillalamanca.es
Editor: ECOS C-LM, S.L.
Domicilio: Pº de Recadero, 15, local
Ciudad: 45002 TOLEDO
Teléfono: 925285695
Fax:
E-mail:
Clasificación: Noticias e Información
Sub-Clasificación: Noticias globales y actualidad



1. Cifras totales y promedios (Nacional)

MES - AÑO	NAVEGADORES UNICOS	VISITAS	PAGINAS
Diciembre - 2020	593.124	1.186.540	1.700.365
PROMEDIO DIARIO	34.853	38.275	54.850
PROMEDIO LUNES-VIERNES	40.527	44.600	63.760
PROMEDIO SABADO-DOMINGO	18.541	20.094	29.236
PAGINAS / VISITAS	1,43		
DURACION MEDIA VISITAS	0:00:56		
DURACION MEDIA PAGINAS	0:02:10		

2. Secciones (Nacional)

	PAGINAS	%
HOME	0	0 %
RESTO	1.700.365	100.00 %

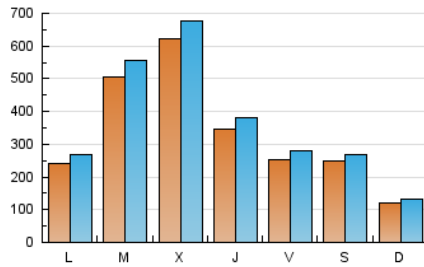
3. Por día del mes (Nacional)

Día	N. únicos	Visitas	Páginas	Día	N. únicos	Visitas	Páginas	Día	N. únicos	Visitas	Páginas
1	34.159	39.626	59.785	11	22.428	24.506	36.413	21	34.267	37.862	53.335
2	29.833	33.601	48.864	12	14.439	15.796	23.082	22	46.989	53.512	76.220
3	15.189	16.982	26.203	13	9.110	9.774	14.634	23	36.204	39.665	53.897
4	12.545	14.191	22.183	14	15.471	17.537	26.363	24	11.836	12.734	17.457
5	11.493	12.586	18.489	15	94.369	101.760	139.317	25	31.003	33.544	46.952
6	9.521	10.640	16.119	16	47.182	54.054	75.831	26	22.923	24.311	34.572
7	15.527	17.483	26.004	17	61.107	70.303	103.761	27	8.780	9.642	14.611
8	19.359	20.902	30.958	18	34.548	39.536	56.687	28	31.214	33.970	48.255
9	169.832	180.746	261.573	19	50.914	55.354	80.392	29	56.936	62.254	85.609
10	65.799	70.665	102.098	20	21.146	22.647	31.986	30	27.778	30.663	41.569
								31	18.535	19.694	27.146

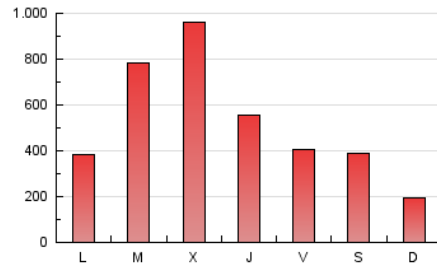
4. Gráficas (Nacional)

4.1 Por día de la semana (promedio)

N. únicos / Visitas (x 100)

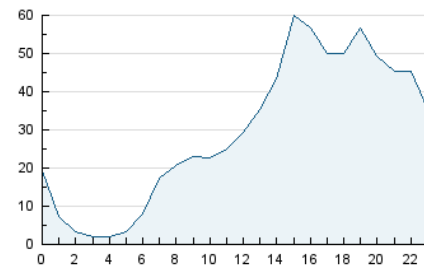


Páginas (x 100)

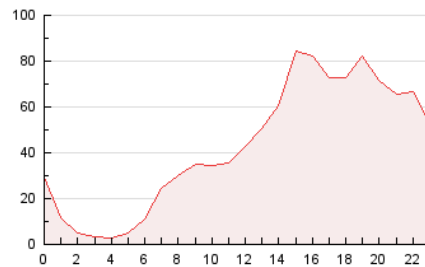


4.2 Por franja horaria (promedio)

Visitas (x 1000)

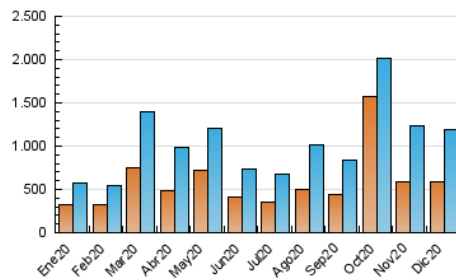


Páginas (x 1000)

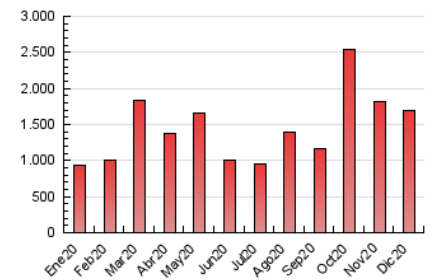


4.3 Por meses

N. únicos / Visitas (x 1000)



Páginas (x 1000)



5. Observaciones

Este Medio Electrónico de Comunicación ha sido medido por la herramienta Google Analytics de Google

6. Definiciones básicas (Para más información ver Normas Técnicas para el Control de los Medios Electrónicos de Comunicación)

Página Vista:

Conjunto de ficheros enviado a un usuario como resultado de una petición del mismo recibida por el servidor. Cuando la página está formada por varios marcos (frames), el conjunto de los mismos tendrá, a efectos de cómputo, la consideración de una página unitaria.

Visita:

Una secuencia ininterrumpida de páginas servidas a un usuario válido. Si dicho usuario no realiza peticiones de páginas en un periodo de tiempo (30 min) la siguiente petición constituirá el inicio de una nueva visita.

Navegador Único:

Total de combinaciones únicas de una dirección IP y un identificador adicional. Los medios pueden utilizar cookies o el Identificador de Alta de registro.

Duración Página Vista:

Tiempo acumulado en segundos de todas las páginas vistas (en visitas de dos o más páginas vistas), dividido por el número total de páginas vistas.

Duración Visita:

Tiempo en segundos de todas las visitas de dos o más páginas vistas, dividido por el número total de visitas de dos o más páginas vistas.

Tráfico nacional:

Audiencia/difusión correspondiente a España medida en base a los datos de las direcciones IP registradas por el sistema de medición.

7. Opinión

De OJDinteractiva, la división de INFORMACIÓN Y CONTROL DE PUBLICACIONES S.A.:

Hemos examinado la información facilitada por el editor del medio electrónico para el periodo que comprende la presente certificación.

Nuestro examen se ha realizado de acuerdo con las normas y procedimientos establecidos en las Normas Técnicas para el Control de los Medios Electrónicos de Comunicación.

En nuestra opinión, la presente acta presenta razonablemente la difusión/audiencia registrada por este medio electrónico.

ADVERTENCIA:

El trabajo de OJDinteractiva, la división de INFORMACIÓN Y CONTROL DE PUBLICACIONES S.A (INTROL) se limita a la realización de pruebas para la revisión de los datos de recuento suministrados por el editor con la finalidad de expresar una opinión sobre la razonabilidad de dichos datos de acuerdo con las Normas Técnicas para el control de los MEC.

Por tanto, INTROL no acepta responsabilidad alguna por las inexactitudes o errores que puedan existir en los datos de recuento. Tampoco acepta ninguna responsabilidad por la falsedad en los datos de recuento recibidos del editor, ni por otros datos de medición que no están incluidos en el análisis.

- 2020

OJDinteractiva