



## INFORMACION Y CONTROL DE PUBLICACIONES, S.A.

Velázquez, 46, 1º Drcha - Tel. 91 435 00 32 Fax 91 435 96 05 - 28001 - MADRID  
 Entença, 218 Entr. 7 - Tel 93 439 24 18 Fax 93 419 25 34 - 08029 - BARCELONA

**Título:** ENCASTILLALAMANCHA.ES  
**URL Primaria:** http://www.encastillalamanca.es  
**Editor:** ECOS C-LM, S.L.  
**Domicilio:** Pº de Recadero, 15, local  
**Ciudad:** 45002 TOLEDO  
**Teléfono:** 925285695  
**Fax:**  
**E-mail:**  
**Clasificación:** Noticias e Información  
**Sub-Clasificación:** Noticias globales y actualidad



### 1. Cifras totales y promedios (Nacional e Internacional)

MES - AÑO	NAVEGADORES UNICOS	VISITAS	PAGINAS
Diciembre - 2019	260.246	442.031	831.780
<b>PROMEDIO DIARIO</b>	<b>13.073</b>	<b>14.259</b>	<b>26.832</b>
<b>PROMEDIO LUNES-VIERNES</b>	14.055	15.370	28.551
<b>PROMEDIO SABADO-DOMINGO</b>	10.673	11.543	22.628
<b>PAGINAS / VISITAS</b>	1,88		
<b>DURACION MEDIA VISITAS</b>	0:00:44		
<b>DURACION MEDIA PAGINAS</b>	0:00:50		

### 2. Secciones (Nacional e Internacional)

	PAGINAS	%
<b>HOME</b>	37.485	4.51 %
<b>RESTO</b>	794.295	95.49 %

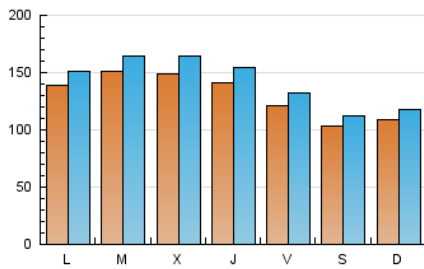
### 3. Por día del mes (Nacional e Internacional)

Día	N. únicos	Visitas	Páginas	Día	N. únicos	Visitas	Páginas	Día	N. únicos	Visitas	Páginas
1	10.492	11.217	27.470	11	17.992	20.770	31.823	21	18.112	19.958	29.929
2	17.443	19.010	38.727	12	14.190	15.276	25.494	22	18.971	20.963	29.842
3	22.992	24.945	36.864	13	11.377	12.422	26.746	23	13.661	14.796	22.443
4	16.376	17.746	27.489	14	7.910	8.380	19.150	24	6.381	6.787	12.456
5	15.470	16.838	39.112	15	11.429	12.234	29.144	25	6.944	7.364	18.455
6	6.499	6.989	13.814	16	15.050	16.352	41.497	26	8.365	9.193	20.219
7	6.307	6.886	11.041	17	23.043	25.459	36.844	27	13.099	14.128	21.574
8	7.947	8.539	32.876	18	18.112	20.094	33.040	28	9.189	9.653	13.860
9	16.458	17.849	45.291	19	18.370	20.345	36.550	29	5.697	6.056	10.341
10	11.108	11.887	25.385	20	17.465	19.158	29.786	30	6.916	7.626	13.375
								31	11.896	13.111	31.143

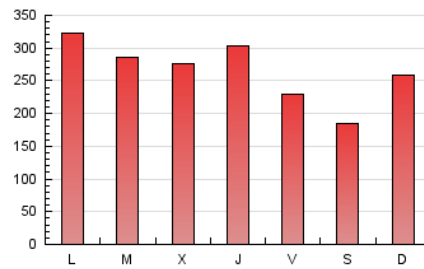
4. Gráficas (Nacional e Internacional)

4.1 Por día de la semana (promedio)

N. únicos / Visitas (x 100)



Páginas (x 100)

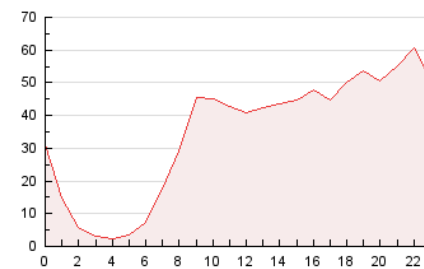


4.2 Por franja horaria (promedio)

Visitas (x 1000)

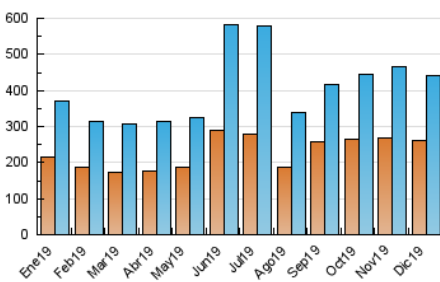


Páginas (x 1000)

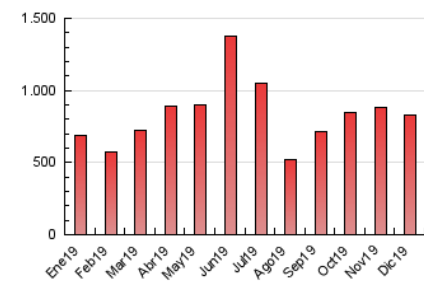


4.3 Por meses

N. únicos / Visitas (x 1000)



Páginas (x 1000)





## INFORMACION Y CONTROL DE PUBLICACIONES, S.A.

Velázquez, 46, 1º Drcha - Tel. 91 435 00 32 Fax 91 435 96 05 - 28001 - MADRID  
Entença, 218 Entr. 7 - Tel 93 439 24 18 Fax 93 419 25 34 - 08029 - BARCELONA

### Anexo - Tráfico Nacional

**Título:** ENCASTILLALAMANCHA.ES  
**URL Primaria:** http://www.encastillalamanca.es  
**Editor:** ECOS C-LM, S.L.  
**Domicilio:** Pº de Recadero, 15, local  
**Ciudad:** 45002 TOLEDO  
**Teléfono:** 925285695  
**Fax:**  
**E-mail:**  
**Clasificación:** Noticias e Información  
**Sub-Clasificación:** Noticias globales y actualidad



#### 1. Cifras totales y promedios (Nacional)

MES - AÑO	NAVEGADORES UNICOS	VISITAS	PAGINAS
Diciembre - 2019	244.610	424.585	808.336
<b>PROMEDIO DIARIO</b>	<b>12.534</b>	<b>13.696</b>	<b>26.075</b>
<b>PROMEDIO LUNES-VIERNES</b>	<b>13.481</b>	<b>14.773</b>	<b>27.750</b>
<b>PROMEDIO SABADO-DOMINGO</b>	<b>10.219</b>	<b>11.063</b>	<b>21.983</b>
<b>PAGINAS / VISITAS</b>	<b>1,90</b>		
<b>DURACION MEDIA VISITAS</b>	<b>0:00:46</b>		
<b>DURACION MEDIA PAGINAS</b>	<b>0:00:50</b>		

#### 2. Secciones (Nacional)

	PAGINAS	%
<b>HOME</b>	36.286	4.49 %
<b>RESTO</b>	772.050	95.51 %

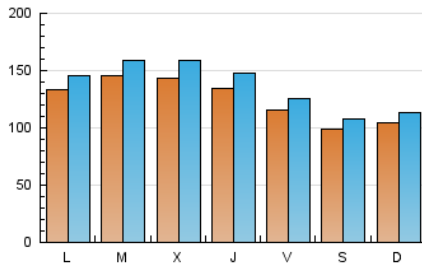
#### 3. Por día del mes (Nacional)

Día	N. únicos	Visitas	Páginas	Día	N. únicos	Visitas	Páginas	Día	N. únicos	Visitas	Páginas
1	10.083	10.791	26.865	11	17.344	20.095	30.982	21	17.568	19.392	29.235
2	16.733	18.299	37.431	12	13.512	14.551	24.563	22	18.401	20.324	29.054
3	22.296	24.213	35.794	13	10.684	11.699	25.722	23	13.103	14.227	21.660
4	15.836	17.117	26.771	14	7.287	7.733	18.206	24	6.026	6.466	12.048
5	14.823	16.193	38.281	15	10.845	11.625	28.273	25	6.599	7.012	18.005
6	6.130	6.596	13.253	16	14.390	15.731	40.671	26	7.936	8.761	19.603
7	6.027	6.569	10.623	17	22.466	24.815	36.075	27	12.669	13.658	20.978
8	7.606	8.176	32.207	18	17.393	19.273	32.099	28	8.799	9.255	13.422
9	15.954	17.308	44.435	19	17.616	19.595	35.672	29	5.358	5.706	9.959
10	10.452	11.275	24.576	20	16.734	18.396	28.897	30	6.438	7.123	12.609
								31	11.439	12.611	30.367

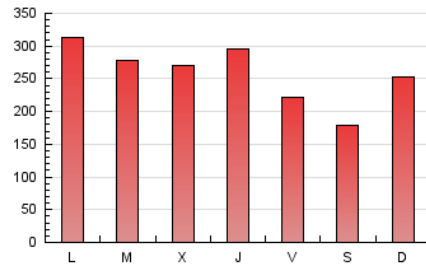
4. Gráficas (Nacional)

4.1 Por día de la semana (promedio)

N. únicos / Visitas (x 100)

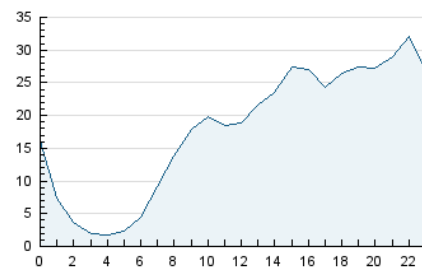


Páginas (x 100)

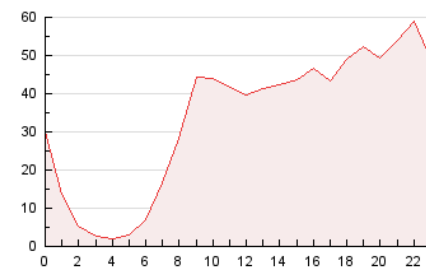


4.2 Por franja horaria (promedio)

Visitas (x 1000)

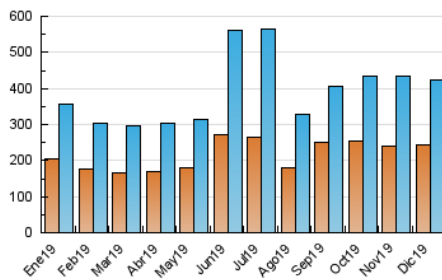


Páginas (x 1000)

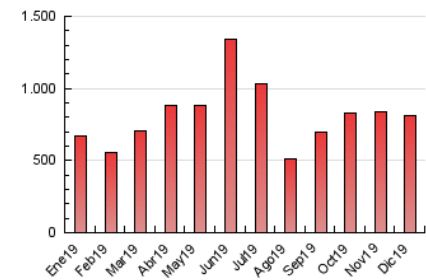


4.3 Por meses

N. únicos / Visitas (x 1000)



Páginas (x 1000)



## 5. Observaciones

Este Medio Electrónico de Comunicación ha sido medido por la herramienta Google Analytics de Google

## 6. Definiciones básicas (Para más información ver Normas Técnicas para el Control de los Medios Electrónicos de Comunicación)

### Página Vista:

Conjunto de ficheros enviado a un usuario como resultado de una petición del mismo recibida por el servidor. Cuando la página está formada por varios marcos (frames), el conjunto de los mismos tendrá, a efectos de cómputo, la consideración de una página unitaria.

### Visita:

Una secuencia ininterrumpida de páginas servidas a un usuario válido. Si dicho usuario no realiza peticiones de páginas en un periodo de tiempo (30 min) la siguiente petición constituirá el inicio de una nueva visita.

### Navegador Único:

Total de combinaciones únicas de una dirección IP y un identificador adicional. Los medios pueden utilizar cookies o el Identificador de Alta de registro.

### Duración Página Vista:

Tiempo acumulado en segundos de todas las páginas vistas (en visitas de dos o más páginas vistas), dividido por el número total de páginas vistas.

### Duración Visita:

Tiempo en segundos de todas las visitas de dos o más páginas vistas, dividido por el número total de visitas de dos o más páginas vistas.

### Tráfico nacional:

Audiencia/difusión correspondiente a España medida en base a los datos de las direcciones IP registradas por el sistema de medición.

## 7. Opinión

De OJDinteractiva, la división de INFORMACIÓN Y CONTROL DE PUBLICACIONES S.A.:

Hemos examinado la información facilitada por el editor del medio electrónico para el periodo que comprende la presente certificación.

Nuestro examen se ha realizado de acuerdo con las normas y procedimientos establecidos en las Normas Técnicas para el Control de los Medios Electrónicos de Comunicación.

En nuestra opinión, la presente acta presenta razonablemente la difusión/audiencia registrada por este medio electrónico.

### ADVERTENCIA:

El trabajo de OJDinteractiva, la división de INFORMACIÓN Y CONTROL DE PUBLICACIONES S.A (INTROL) se limita a la realización de pruebas para la revisión de los datos de recuento suministrados por el editor con la finalidad de expresar una opinión sobre la razonabilidad de dichos datos de acuerdo con las Normas Técnicas para el control de los MEC.

Por tanto, INTROL no acepta responsabilidad alguna por las inexactitudes o errores que puedan existir en los datos de recuento. Tampoco acepta ninguna responsabilidad por la falsedad en los datos de recuento recibidos del editor, ni por otros datos de medición que no están incluidos en el análisis.

- 2019

OJDinteractiva