



## INFORMACION Y CONTROL DE PUBLICACIONES, S.A.

Velázquez, 46, 1ª Drcha - Tel. 91 435 00 32 Fax 91 435 96 05 - 28001 - MADRID  
Av. Diagonal 497, 5a planta - Tel 93 439 24 18 Fax 93 419 25 34 - 08029 - BARCELONA

**Título:** ENCASTILLALAMANCHA.ES  
**URL Primaria:** https://www.encastillalamanca.es  
**Editor:** ECOS C-LM, S.L.  
**Domicilio:** Pº de Recadero, 15, local  
**Ciudad:** 45002 TOLEDO  
**Teléfono:** 925285695  
**Fax:**  
**E-mail:**  
**Clasificación:** Noticias e Información  
**Sub-Clasificación:** Noticias globales y actualidad



### 1. Cifras totales y promedios (Nacional e Internacional)

MES - AÑO	NAVEGADORES UNICOS	VISITAS	PAGINAS
Septiembre - 2024	376.050	601.459	731.851
<b>PROMEDIO DIARIO</b>	<b>18.440</b>	<b>20.049</b>	<b>24.395</b>
<b>PROMEDIO LUNES-VIERNES</b>	20.518	22.409	27.356
<b>PROMEDIO SABADO-DOMINGO</b>	13.591	14.541	17.486
<b>PAGINAS / VISITAS</b>	1,22		
<b>DURACION MEDIA VISITAS</b>	0:01:30		
<b>TIEMPO INTERACCIÓN MEDIO</b>	0:01:10		

### 2. Secciones (Nacional e Internacional)

	PAGINAS	%
<b>HOME</b>	43.281	5.91 %
<b>RESTO</b>	688.570	94.09 %

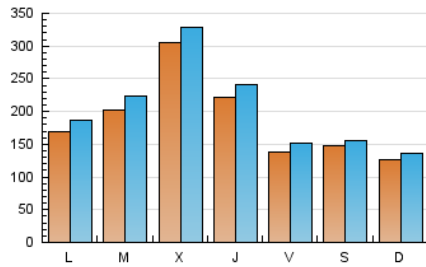
### 3. Por día del mes (Nacional e Internacional)

Día	N. únicos	Visitas	Páginas	Día	N. únicos	Visitas	Páginas	Día	N. únicos	Visitas	Páginas
<b>1</b>	10.932	11.496	13.904	<b>11</b>	27.845	31.179	36.996	<b>21</b>	12.810	13.738	16.700
<b>2</b>	19.764	20.900	25.076	<b>12</b>	23.370	24.997	30.539	<b>22</b>	9.640	10.443	12.671
<b>3</b>	11.554	12.794	15.559	<b>13</b>	11.660	12.680	15.460	<b>23</b>	14.186	15.461	18.922
<b>4</b>	48.128	50.527	59.075	<b>14</b>	13.917	14.365	16.794	<b>24</b>	23.448	26.144	32.973
<b>5</b>	26.296	28.307	33.153	<b>15</b>	10.833	11.147	13.737	<b>25</b>	18.481	20.550	24.767
<b>6</b>	17.843	20.008	23.740	<b>16</b>	27.790	31.282	39.501	<b>26</b>	14.001	15.792	19.671
<b>7</b>	17.525	18.409	22.101	<b>17</b>	25.478	27.876	34.033	<b>27</b>	10.143	11.401	15.017
<b>8</b>	16.122	18.062	21.152	<b>18</b>	27.323	29.565	36.987	<b>28</b>	14.688	15.988	19.009
<b>9</b>	10.704	11.458	14.382	<b>19</b>	24.719	27.380	33.060	<b>29</b>	15.856	17.219	21.309
<b>10</b>	20.404	22.280	27.398	<b>20</b>	15.423	16.228	20.666	<b>30</b>	12.308	13.783	17.499

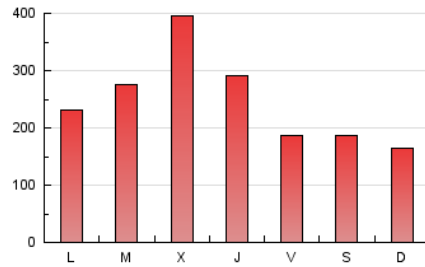
#### 4. Gráficas (Nacional e Internacional)

##### 4.1 Por día de la semana (promedio)

N. únicos / Visitas (x 100)



Páginas (x 100)

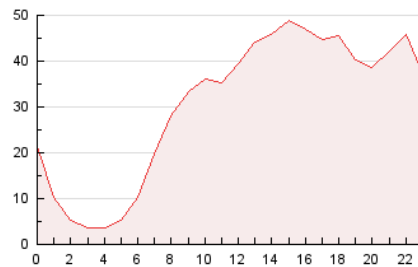


##### 4.2 Por franja horaria (promedio)

Visitas\_ (x 1000)

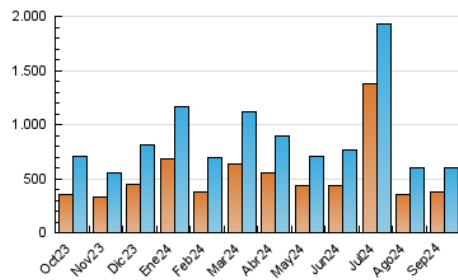


Páginas (x 1000)

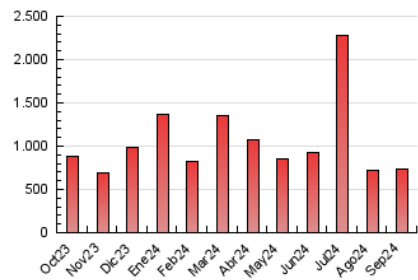


##### 4.3 Por meses

N. únicos / Visitas (x 1000)



Páginas (x 1000)





## INFORMACION Y CONTROL DE PUBLICACIONES, S.A.

Velázquez, 46, 1ª Drcha - Tel. 91 435 00 32 Fax 91 435 96 05 - 28001 - MADRID  
Av. Diagonal 497, 5a planta - Tel 93 439 24 18 Fax 93 419 25 34 - 08029 - BARCELONA

### Anexo - Tráfico Nacional

**Título:** ENCASTILLALAMANCHA.ES  
**URL Primaria:** https://www.encastillalamanca.es  
**Editor:** ECOS C-LM, S.L.  
**Domicilio:** Pº de Recadero, 15, local  
**Ciudad:** 45002 TOLEDO  
**Teléfono:** 925285695  
**Fax:**  
**E-mail:**  
**Clasificación:** Noticias e Información  
**Sub-Clasificación:** Noticias globales y actualidad



#### 1. Cifras totales y promedios (Nacional)

MES - AÑO	NAVEGADORES UNICOS	VISITAS	PAGINAS
Septiembre - 2024	358.130	583.245	712.060
<b>PROMEDIO DIARIO</b>	<b>17.840</b>	<b>19.442</b>	<b>23.735</b>
<b>PROMEDIO LUNES-VIERNES</b>	19.848	21.743	26.626
<b>PROMEDIO SABADO-DOMINGO</b>	13.156	14.070	16.991
<b>PAGINAS / VISITAS</b>	1,22		
<b>DURACION MEDIA VISITAS</b>	0:01:31		
<b>TIEMPO INTERACCIÓN MEDIO</b>	0:01:12		

#### 2. Secciones (Nacional)

	PAGINAS	%
<b>HOME</b>	41.620	5.85 %
<b>RESTO</b>	670.440	94.15 %

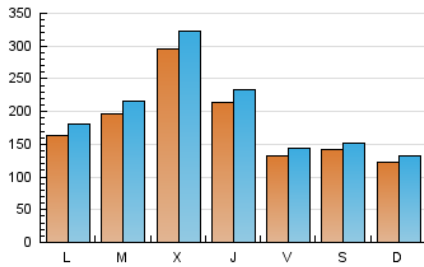
#### 3. Por día del mes (Nacional)

Día	N. únicos	Visitas	Páginas	Día	N. únicos	Visitas	Páginas	Día	N. únicos	Visitas	Páginas
<b>1</b>	10.484	11.076	13.432	<b>11</b>	27.085	30.496	36.226	<b>21</b>	12.323	13.188	16.076
<b>2</b>	19.215	20.281	24.447	<b>12</b>	22.723	24.326	29.750	<b>22</b>	9.178	9.936	12.133
<b>3</b>	10.969	12.190	14.903	<b>13</b>	11.191	12.123	14.848	<b>23</b>	13.536	14.861	18.262
<b>4</b>	47.373	49.745	58.234	<b>14</b>	13.576	14.125	16.397	<b>24</b>	22.756	25.252	32.122
<b>5</b>	25.689	27.755	32.484	<b>15</b>	10.433	10.758	13.291	<b>25</b>	17.695	19.836	23.978
<b>6</b>	17.213	19.375	23.083	<b>16</b>	27.092	30.726	38.769	<b>26</b>	13.223	14.924	18.820
<b>7</b>	16.975	17.782	21.544	<b>17</b>	24.765	27.096	33.239	<b>27</b>	9.545	10.870	14.350
<b>8</b>	15.725	17.646	20.708	<b>18</b>	26.456	28.910	36.146	<b>28</b>	14.252	15.535	18.497
<b>9</b>	10.083	10.853	13.753	<b>19</b>	23.908	26.607	32.219	<b>29</b>	15.462	16.587	20.841
<b>10</b>	19.794	21.617	26.708	<b>20</b>	14.753	15.545	19.958	<b>30</b>	11.735	13.224	16.842

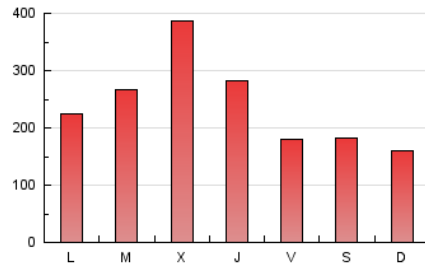
### 4. Gráficas (Nacional)

#### 4.1 Por día de la semana (promedio)

N. únicos / Visitas (x 100)



Páginas (x 100)

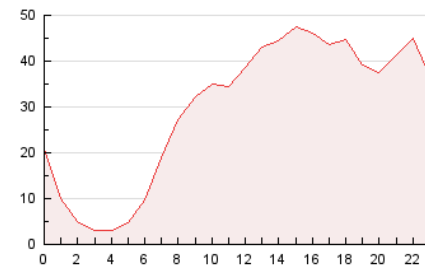


#### 4.2 Por franja horaria (promedio)

Visitas\_ (x 1000)

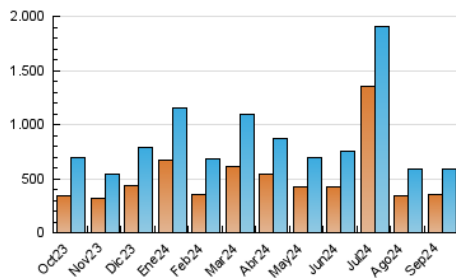


Páginas (x 1000)

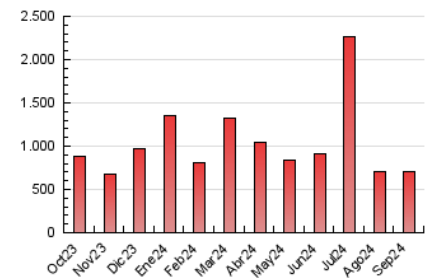


#### 4.3 Por meses

N. únicos / Visitas (x 1000)



Páginas (x 1000)



## 5. Observaciones

Este Medio Electrónico de Comunicación ha sido medido por la herramienta Google Analytics de Google (GA4).

## 6. Definiciones básicas (Para más información ver Normas Técnicas para el Control de los Medios Electrónicos de Comunicación)

### Página Vista:

Conjunto de ficheros enviado a un usuario como resultado de una petición del mismo recibida por el servidor. Cuando la página está formada por varios marcos (frames), el conjunto de los mismos tendrá, a efectos de cómputo, la consideración de una página unitaria.

### Visita:

Una secuencia ininterrumpida de páginas servidas a un usuario válido. Si dicho usuario no realiza peticiones de páginas en un periodo de tiempo (30 min) la siguiente petición constituirá el inicio de una nueva visita.

### Navegador Único:

Total de combinaciones únicas de una dirección IP y un identificador adicional. Los medios pueden utilizar cookies o el Identificador de Alta de registro.

### Duración Página Vista:

Tiempo acumulado en segundos de todas las páginas vistas (en visitas de dos o más páginas vistas), dividido por el número total de páginas vistas.

### Duración Visita:

Tiempo en segundos de todas las visitas de dos o más páginas vistas, dividido por el número total de visitas de dos o más páginas vistas.

### Tráfico nacional:

Audiencia/difusión correspondiente a España medida en base a los datos de las direcciones IP registradas por el sistema de medición.

## 7. Opinión

De OJDinteractiva, la división de INFORMACIÓN Y CONTROL DE PUBLICACIONES S.A.:

Hemos examinado la información facilitada por el editor del medio electrónico para el periodo que comprende la presente certificación.

Nuestro examen se ha realizado de acuerdo con las normas y procedimientos establecidos en las Normas Técnicas para el Control de los Medios Electrónicos de Comunicación.

En nuestra opinión, la presente acta presenta razonablemente la difusión/audiencia registrada por este medio electrónico.

### ADVERTENCIA:

El trabajo de OJDinteractiva, la división de INFORMACIÓN Y CONTROL DE PUBLICACIONES S.A (INTROL) se limita a la realización de pruebas para la revisión de los datos de recuento suministrados por el editor con la finalidad de expresar una opinión sobre la razonabilidad de dichos datos de acuerdo con las Normas Técnicas para el control de los MEC.

Por tanto, INTROL no acepta responsabilidad alguna por las inexactitudes o errores que puedan existir en los datos de recuento. Tampoco acepta ninguna responsabilidad por la falsedad en los datos de recuento recibidos del editor, ni por otros datos de medición que no están incluidos en el análisis.

Octubre - 2024

OJDinteractiva