



INFORMACION Y CONTROL DE PUBLICACIONES, S.A.

Velázquez, 46, 1º Drcha - Tel. 91 435 00 32 Fax 91 435 96 05 - 28001 - MADRID
Av. Diagonal 497, 5a planta - Tel 93 439 24 18 Fax 93 419 25 34 - 08029 - BARCELONA

Título: ENCASTILLALAMANCHA.ES
URL Primaria: https://www.encastillalamanca.es
Editor: ECOS C-LM, S.L.
Domicilio: Pº de Recadero, 15, local
Ciudad: 45002 TOLEDO
Teléfono: 925285695
Fax:
E-mail:
Clasificación: Noticias e Información
Sub-Clasificación: Noticias globales y actualidad



1. Cifras totales y promedios (Nacional e Internacional)

MES - AÑO	NAVEGADORES UNICOS	VISITAS	PAGINAS
Agosto - 2022	542.997	1.045.201	1.304.973
PROMEDIO DIARIO	31.041	33.716	42.096
PROMEDIO LUNES-VIERNES	30.231	32.881	41.136
PROMEDIO SABADO-DOMINGO	33.369	36.116	44.857
PAGINAS / VISITAS	1,25		
DURACION MEDIA VISITAS	0:00:38		
DURACION MEDIA PAGINAS	0:02:31		

2. Secciones (Nacional e Internacional)

	PAGINAS	%
HOME	43.335	3.32 %
RESTO	1.261.638	96.68 %

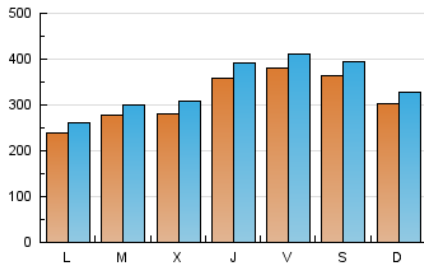
3. Por día del mes (Nacional e Internacional)

Día	N. únicos	Visitas	Páginas	Día	N. únicos	Visitas	Páginas	Día	N. únicos	Visitas	Páginas
1	33.442	36.088	44.502	11	35.341	38.677	48.090	21	15.192	16.145	20.489
2	30.684	32.639	39.432	12	21.183	22.676	28.017	22	17.187	19.081	24.428
3	39.177	43.030	53.358	13	15.982	17.327	21.303	23	40.125	43.930	55.140
4	57.341	62.867	78.903	14	23.603	26.786	34.437	24	40.525	43.247	54.517
5	34.096	36.597	46.028	15	16.103	18.013	23.514	25	33.641	36.183	45.682
6	67.826	73.764	91.315	16	13.104	14.665	19.433	26	55.473	59.408	73.088
7	53.059	56.964	70.853	17	10.393	11.449	14.703	27	30.099	32.122	39.308
8	20.723	22.948	28.543	18	17.302	19.246	24.317	28	29.613	31.656	39.014
9	28.933	31.450	38.617	19	41.869	46.130	56.795	29	32.330	34.474	43.268
10	35.074	39.132	49.761	20	31.579	34.166	42.134	30	25.562	27.473	34.591
								31	15.696	16.868	21.393

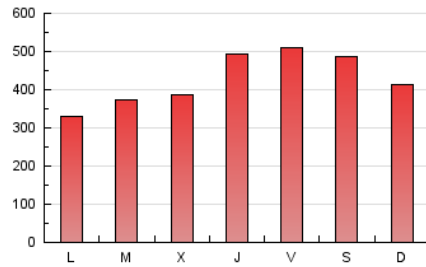
4. Gráficas (Nacional e Internacional)

4.1 Por día de la semana (promedio)

N. únicos / Visitas (x 100)



Páginas (x 100)

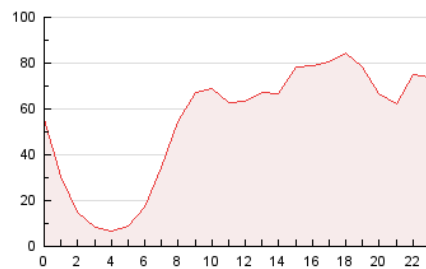


4.2 Por franja horaria (promedio)

Visitas__ (x 1000)

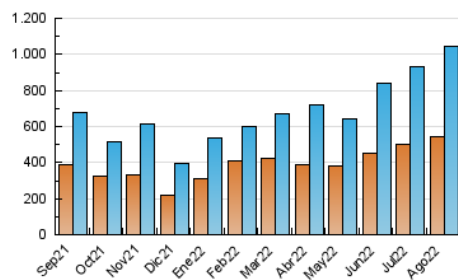


Páginas (x 1000)

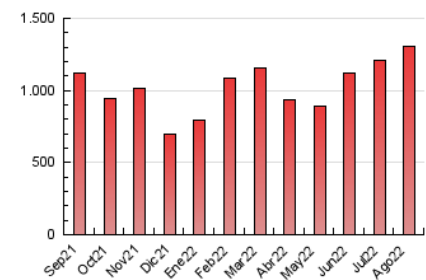


4.3 Por meses

N. únicos / Visitas (x 1000)



Páginas (x 1000)





INFORMACION Y CONTROL DE PUBLICACIONES, S.A.

Velázquez, 46, 1º Drcha - Tel. 91 435 00 32 Fax 91 435 96 05 - 28001 - MADRID
 Av. Diagonal 497, 5a planta - Tel 93 439 24 18 Fax 93 419 25 34 - 08029 - BARCELONA

Anexo - Tráfico Nacional

Título: ENCASTILLALAMANCHA.ES
URL Primaria: https://www.encastillalamanca.es
Editor: ECOS C-LM, S.L.
Domicilio: Pº de Recadero, 15, local
Ciudad: 45002 TOLEDO
Teléfono: 925285695
Fax:
E-mail:
Clasificación: Noticias e Información
Sub-Clasificación: Noticias globales y actualidad



1. Cifras totales y promedios (Nacional)

MES - AÑO	NAVEGADORES UNICOS	VISITAS	PAGINAS
Agosto - 2022	529.389	1.028.235	1.285.945
PROMEDIO DIARIO	30.508	33.169	41.482
PROMEDIO LUNES-VIERNES	29.674	32.311	40.494
PROMEDIO SABADO-DOMINGO	32.905	35.636	44.322
PAGINAS / VISITAS	1,25		
DURACION MEDIA VISITAS	0:00:38		
DURACION MEDIA PAGINAS	0:02:31		

2. Secciones (Nacional)

	PAGINAS	%
HOME	42.677	3.32 %
RESTO	1.243.268	96.68 %

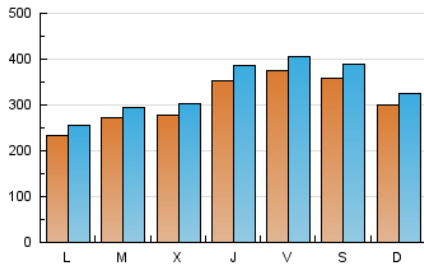
3. Por día del mes (Nacional)

Día	N. únicos	Visitas	Páginas	Día	N. únicos	Visitas	Páginas	Día	N. únicos	Visitas	Páginas
1	32.941	35.492	43.818	11	34.762	38.095	47.391	21	14.804	15.752	20.061
2	30.135	32.097	38.828	12	20.676	22.199	27.437	22	16.647	18.542	23.837
3	38.748	42.546	52.802	13	15.550	16.883	20.828	23	39.473	43.286	54.432
4	56.748	62.268	78.206	14	23.117	26.294	33.889	24	39.952	42.640	53.834
5	33.527	35.981	45.323	15	15.629	17.546	23.019	25	33.060	35.569	45.017
6	67.181	73.185	90.657	16	12.589	14.125	18.832	26	54.861	58.793	72.408
7	52.572	56.394	70.208	17	9.885	10.939	14.146	27	29.608	31.654	38.796
8	20.227	22.459	28.018	18	16.758	18.637	23.668	28	29.264	31.265	38.556
9	28.340	30.872	37.954	19	41.123	45.436	55.971	29	31.853	33.954	42.689
10	34.399	38.471	49.016	20	31.141	33.657	41.583	30	24.929	26.782	33.823
								31	15.236	16.422	20.898

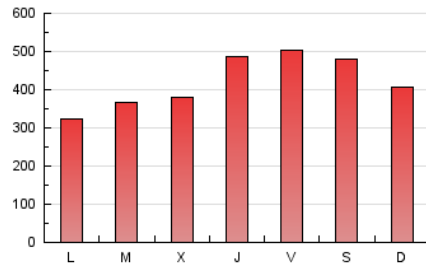
4. Gráficas (Nacional)

4.1 Por día de la semana (promedio)

N. únicos / Visitas (x 100)



Páginas (x 100)

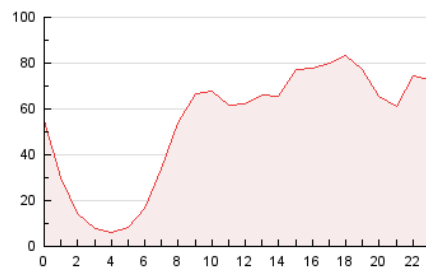


4.2 Por franja horaria (promedio)

Visitas__ (x 1000)

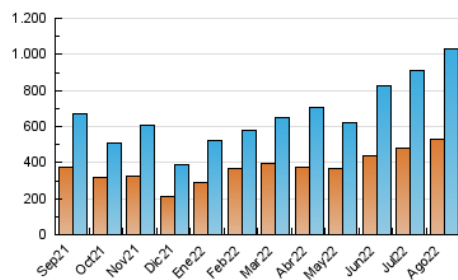


Páginas (x 1000)

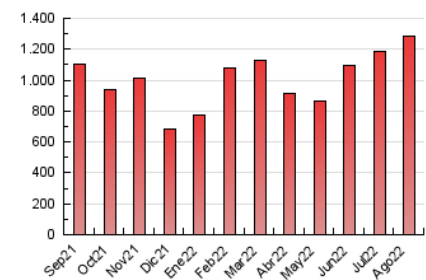


4.3 Por meses

N. únicos / Visitas (x 1000)



Páginas (x 1000)



5. Observaciones

Este Medio Electrónico de Comunicación ha sido medido por la herramienta Google Analytics de Google (Universal Analytics)

6. Definiciones básicas (Para más información ver Normas Técnicas para el Control de los Medios Electrónicos de Comunicación)

Página Vista:

Conjunto de ficheros enviado a un usuario como resultado de una petición del mismo recibida por el servidor. Cuando la página está formada por varios marcos (frames), el conjunto de los mismos tendrá, a efectos de cómputo, la consideración de una página unitaria.

Visita:

Una secuencia ininterrumpida de páginas servidas a un usuario válido. Si dicho usuario no realiza peticiones de páginas en un periodo de tiempo (30 min) la siguiente petición constituirá el inicio de una nueva visita.

Navegador Único:

Total de combinaciones únicas de una dirección IP y un identificador adicional. Los medios pueden utilizar cookies o el Identificador de Alta de registro.

Duración Página Vista:

Tiempo acumulado en segundos de todas las páginas vistas (en visitas de dos o más páginas vistas), dividido por el número total de páginas vistas.

Duración Visita:

Tiempo en segundos de todas las visitas de dos o más páginas vistas, dividido por el número total de visitas de dos o más páginas vistas.

Tráfico nacional:

Audiencia/difusión correspondiente a España medida en base a los datos de las direcciones IP registradas por el sistema de medición.

7. Opinión

De OJDinteractiva, la división de INFORMACIÓN Y CONTROL DE PUBLICACIONES S.A.:

Hemos examinado la información facilitada por el editor del medio electrónico para el periodo que comprende la presente certificación.

Nuestro examen se ha realizado de acuerdo con las normas y procedimientos establecidos en las Normas Técnicas para el Control de los Medios Electrónicos de Comunicación.

En nuestra opinión, la presente acta presenta razonablemente la difusión/audiencia registrada por este medio electrónico.

ADVERTENCIA:

El trabajo de OJDinteractiva, la división de INFORMACIÓN Y CONTROL DE PUBLICACIONES S.A (INTROL) se limita a la realización de pruebas para la revisión de los datos de recuento suministrados por el editor con la finalidad de expresar una opinión sobre la razonabilidad de dichos datos de acuerdo con las Normas Técnicas para el control de los MEC. Por tanto, INTROL no acepta responsabilidad alguna por las inexactitudes o errores que puedan existir en los datos de recuento. Tampoco acepta ninguna responsabilidad por la falsedad en los datos de recuento recibidos del editor, ni por otros datos de medición que no están incluidos en el análisis.

Septiembre - 2022

OJDinteractiva