



## INFORMACION Y CONTROL DE PUBLICACIONES, S.A.

Velázquez, 46, 1º Drcha - Tel. 91 435 00 32 Fax 91 435 96 05 - 28001 - MADRID  
 Entença, 218 Entr. 7 - Tel 93 439 24 18 Fax 93 419 25 34 - 08029 - BARCELONA

**Título:** ENCASTILLALAMANCHA.ES  
**URL Primaria:** http://www.encastillalamanca.es  
**Editor:** ECOS C-LM, S.L.  
**Domicilio:** Pº de Recadero, 15, local  
**Ciudad:** 45002 TOLEDO  
**Teléfono:** 925285695  
**Fax:**  
**E-mail:**  
**Clasificación:** Noticias e Información  
**Sub-Clasificación:** Noticias globales y actualidad



### 1. Cifras totales y promedios (Nacional e Internacional)

MES - AÑO	NAVEGADORES UNICOS	VISITAS	PAGINAS
Agosto - 2019	186.653	337.270	524.855
<b>PROMEDIO DIARIO</b>	<b>9.898</b>	<b>10.880</b>	<b>16.931</b>
<b>PROMEDIO LUNES-VIERNES</b>	10.834	11.936	17.288
<b>PROMEDIO SABADO-DOMINGO</b>	7.610	8.297	16.057
<b>PAGINAS / VISITAS</b>	1,56		
<b>DURACION MEDIA VISITAS</b>	0:00:39		
<b>DURACION MEDIA PAGINAS</b>	0:01:11		

### 2. Secciones (Nacional e Internacional)

	PAGINAS	%
<b>HOME</b>	38.247	7.29 %
<b>RESTO</b>	486.608	92.71 %

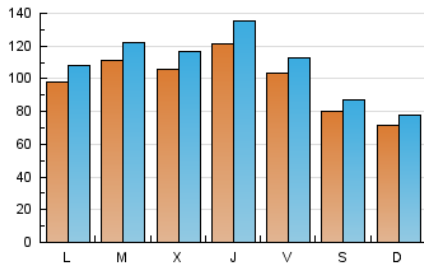
### 3. Por día del mes (Nacional e Internacional)

Día	N. únicos	Visitas	Páginas	Día	N. únicos	Visitas	Páginas	Día	N. únicos	Visitas	Páginas
1	15.873	17.594	25.080	11	4.745	5.175	6.711	21	10.946	11.946	15.505
2	13.615	15.033	20.220	12	5.793	6.317	8.918	22	20.669	23.221	30.365
3	8.785	9.494	12.190	13	6.454	6.960	9.360	23	10.648	11.502	15.181
4	7.566	8.445	10.972	14	10.024	10.925	13.681	24	10.001	10.952	13.714
5	13.162	14.693	18.900	15	8.177	8.908	19.931	25	9.708	10.531	16.791
6	14.761	16.494	20.682	16	13.315	14.530	26.856	26	12.581	13.792	21.328
7	15.637	17.359	21.722	17	6.973	7.430	10.761	27	12.424	13.531	19.526
8	10.477	11.913	15.350	18	6.502	6.974	10.860	28	5.839	6.297	10.452
9	8.642	9.461	12.421	19	7.664	8.387	13.921	29	5.363	5.866	11.426
10	5.595	6.058	7.995	20	10.903	11.949	15.973	30	5.391	5.923	13.543
								31	8.618	9.610	54.520

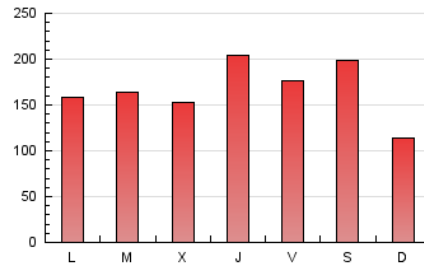
4. Gráficas (Nacional e Internacional)

4.1 Por día de la semana (promedio)

N. únicos / Visitas (x 100)



Páginas (x 100)

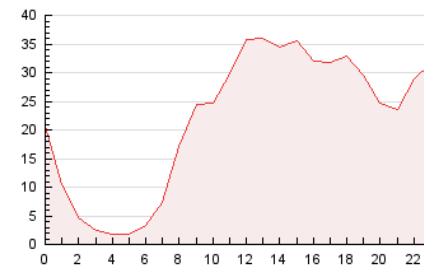


4.2 Por franja horaria (promedio)

Visitas (x 1000)

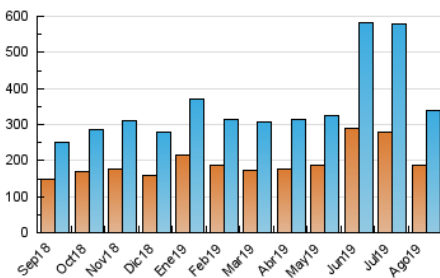


Páginas (x 1000)

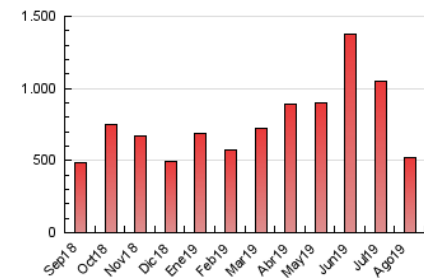


4.3 Por meses

N. únicos / Visitas (x 1000)



Páginas (x 1000)





## INFORMACION Y CONTROL DE PUBLICACIONES, S.A.

Velázquez, 46, 1º Drcha - Tel. 91 435 00 32 Fax 91 435 96 05 - 28001 - MADRID  
Entença, 218 Entr. 7 - Tel 93 439 24 18 Fax 93 419 25 34 - 08029 - BARCELONA

### Anexo - Tráfico Nacional

**Título:** ENCASTILLALAMANCHA.ES  
**URL Primaria:** http://www.encastillalamanca.es  
**Editor:** ECOS C-LM, S.L.  
**Domicilio:** Pº de Recadero, 15, local  
**Ciudad:** 45002 TOLEDO  
**Teléfono:** 925285695  
**Fax:**  
**E-mail:**  
**Clasificación:** Noticias e Información  
**Sub-Clasificación:** Noticias globales y actualidad



#### 1. Cifras totales y promedios (Nacional)

MES - AÑO	NAVEGADORES UNICOS	VISITAS	PAGINAS
Agosto - 2019	178.376	326.804	509.918
<b>PROMEDIO DIARIO</b>	<b>9.578</b>	<b>10.542</b>	<b>16.449</b>
<b>PROMEDIO LUNES-VIERNES</b>	<b>10.481</b>	<b>11.565</b>	<b>16.802</b>
<b>PROMEDIO SABADO-DOMINGO</b>	<b>7.371</b>	<b>8.042</b>	<b>15.586</b>
<b>PAGINAS / VISITAS</b>	<b>1,56</b>		
<b>DURACION MEDIA VISITAS</b>	<b>0:00:40</b>		
<b>DURACION MEDIA PAGINAS</b>	<b>0:01:11</b>		

#### 2. Secciones (Nacional)

	PAGINAS	%
<b>HOME</b>	36.873	7.23 %
<b>RESTO</b>	473.045	92.77 %

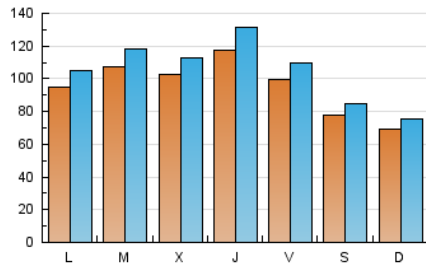
#### 3. Por día del mes (Nacional)

Día	N. únicos	Visitas	Páginas	Día	N. únicos	Visitas	Páginas	Día	N. únicos	Visitas	Páginas
1	15.460	17.149	24.503	11	4.537	4.955	6.467	21	10.605	11.584	15.084
2	13.287	14.686	19.806	12	5.510	6.026	8.613	22	20.181	22.693	29.739
3	8.566	9.260	11.922	13	6.160	6.654	8.986	23	10.255	11.093	14.704
4	7.362	8.226	10.728	14	9.690	10.579	13.296	24	9.733	10.673	13.394
5	12.784	14.299	18.436	15	7.902	8.618	19.417	25	9.440	10.245	16.441
6	14.288	15.996	20.087	16	12.838	14.034	26.224	26	12.212	13.412	20.763
7	15.146	16.845	21.082	17	6.714	7.161	10.454	27	11.989	13.069	18.889
8	10.144	11.562	14.920	18	6.275	6.737	10.594	28	5.513	5.950	9.939
9	8.361	9.167	12.074	19	7.424	8.135	13.614	29	5.128	5.619	10.947
10	5.375	5.825	7.709	20	10.534	11.565	15.495	30	5.173	5.690	13.028
								31	8.333	9.297	52.563

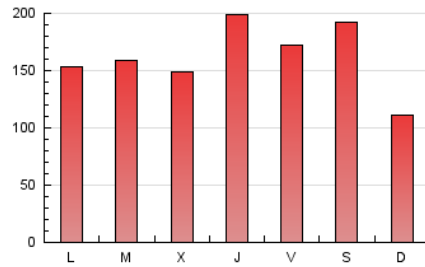
#### 4. Gráficas (Nacional)

##### 4.1 Por día de la semana (promedio)

N. únicos / Visitas (x 100)



Páginas (x 100)

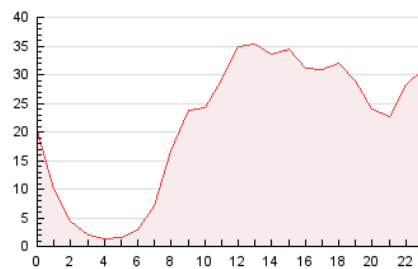


##### 4.2 Por franja horaria (promedio)

Visitas (x 1000)

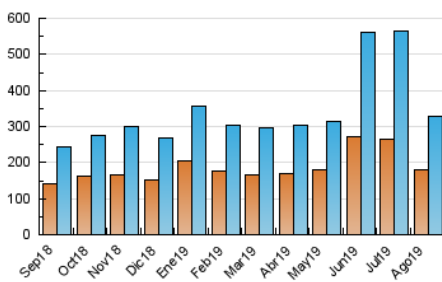


Páginas (x 1000)

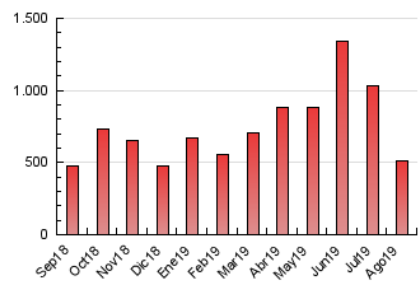


##### 4.3 Por meses

N. únicos / Visitas (x 1000)



Páginas (x 1000)



## 5. Observaciones

Este Medio Electrónico de Comunicación ha sido medido por la herramienta Google Analytics de Google

## 6. Definiciones básicas (Para más información ver Normas Técnicas para el Control de los Medios Electrónicos de Comunicación)

### Página Vista:

Conjunto de ficheros enviado a un usuario como resultado de una petición del mismo recibida por el servidor. Cuando la página está formada por varios marcos (frames), el conjunto de los mismos tendrá, a efectos de cómputo, la consideración de una página unitaria.

### Visita:

Una secuencia ininterrumpida de páginas servidas a un usuario válido. Si dicho usuario no realiza peticiones de páginas en un periodo de tiempo (30 min) la siguiente petición constituirá el inicio de una nueva visita.

### Navegador Único:

Total de combinaciones únicas de una dirección IP y un identificador adicional. Los medios pueden utilizar cookies o el Identificador de Alta de registro.

### Duración Página Vista:

Tiempo acumulado en segundos de todas las páginas vistas (en visitas de dos o más páginas vistas), dividido por el número total de páginas vistas.

### Duración Visita:

Tiempo en segundos de todas las visitas de dos o más páginas vistas, dividido por el número total de visitas de dos o más páginas vistas.

### Tráfico nacional:

Audiencia/difusión correspondiente a España medida en base a los datos de las direcciones IP registradas por el sistema de medición.

## 7. Opinión

De OJDinteractiva, la división de INFORMACIÓN Y CONTROL DE PUBLICACIONES S.A.:

Hemos examinado la información facilitada por el editor del medio electrónico para el periodo que comprende la presente certificación.

Nuestro examen se ha realizado de acuerdo con las normas y procedimientos establecidos en las Normas Técnicas para el Control de los Medios Electrónicos de Comunicación.

En nuestra opinión, la presente acta presenta razonablemente la difusión/audiencia registrada por este medio electrónico.

### ADVERTENCIA:

El trabajo de OJDinteractiva, la división de INFORMACIÓN Y CONTROL DE PUBLICACIONES S.A (INTROL) se limita a la realización de pruebas para la revisión de los datos de recuento suministrados por el editor con la finalidad de expresar una opinión sobre la razonabilidad de dichos datos de acuerdo con las Normas Técnicas para el control de los MEC.

Por tanto, INTROL no acepta responsabilidad alguna por las inexactitudes o errores que puedan existir en los datos de recuento. Tampoco acepta ninguna responsabilidad por la falsedad en los datos de recuento recibidos del editor, ni por otros datos de medición que no están incluidos en el análisis.

Septiembre - 2019

OJDinteractiva