



INFORMACION Y CONTROL DE PUBLICACIONES, S.A.

Velázquez, 46, 1º Drcha - Tel. 91 435 00 32 Fax 91 435 96 05 - 28001 - MADRID
 Entença, 218 Entr. 7 - Tel 93 439 24 18 Fax 93 419 25 34 - 08029 - BARCELONA

Título: ENCASTILLALAMANCHA.ES
URL Primaria: http://www.encastillalamancha.es
Editor: ECOS C-LM, S.L.
Domicilio: Pº de Recadero, 15, local
Ciudad: 45002 TOLEDO
Teléfono: 925285695
Fax:
E-mail:
Clasificación: Noticias e Información
Sub-Clasificación: Noticias globales y actualidad



1. Cifras totales y promedios (Nacional e Internacional)

MES - AÑO	NAVEGADORES UNICOS	VISITAS	PAGINAS
Julio - 2021	247.806	445.807	589.162
PROMEDIO DIARIO	12.922	14.381	19.005
PROMEDIO LUNES-VIERNES	13.990	15.623	20.673
PROMEDIO SABADO-DOMINGO	10.311	11.344	14.929
PAGINAS / VISITAS	1,32		
DURACION MEDIA VISITAS	0:00:46		
DURACION MEDIA PAGINAS	0:02:25		

2. Secciones (Nacional e Internacional)

	PAGINAS	%
HOME	55.722	9.46 %
RESTO	533.440	90.54 %

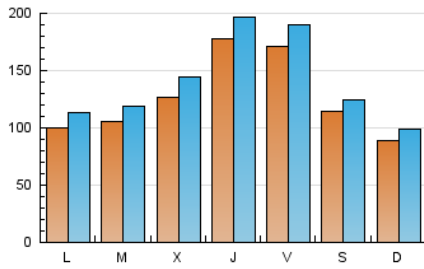
3. Por día del mes (Nacional e Internacional)

Día	N. únicos	Visitas	Páginas	Día	N. únicos	Visitas	Páginas	Día	N. únicos	Visitas	Páginas
1	23.944	27.023	36.781	11	9.982	11.156	15.247	21	10.480	11.953	15.825
2	12.880	14.752	20.537	12	13.196	14.850	20.536	22	15.139	16.365	21.206
3	8.549	9.343	12.563	13	11.275	12.452	17.118	23	10.256	11.509	14.965
4	8.859	10.091	13.227	14	10.665	12.208	16.526	24	6.990	7.739	9.925
5	12.449	14.272	18.601	15	10.713	11.895	15.453	25	7.199	7.958	10.332
6	13.073	15.176	20.627	16	21.030	22.536	28.698	26	6.342	6.962	9.198
7	17.210	19.387	26.082	17	10.831	11.649	14.800	27	5.990	6.719	8.724
8	23.751	26.142	35.361	18	9.502	10.522	13.585	28	12.391	14.059	17.755
9	24.435	27.560	36.707	19	7.946	9.068	12.116	29	15.582	17.129	21.714
10	17.264	18.581	25.650	20	11.858	13.235	17.164	30	17.184	18.463	23.111
								31	13.620	15.053	19.028

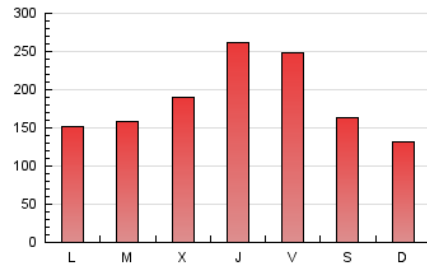
4. Gráficas (Nacional e Internacional)

4.1 Por día de la semana (promedio)

N. únicos / Visitas (x 100)

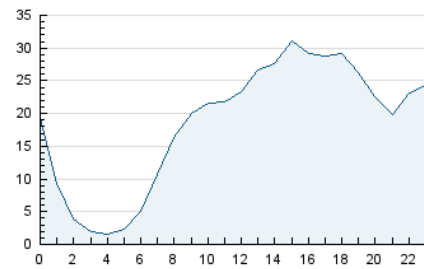


Páginas (x 100)

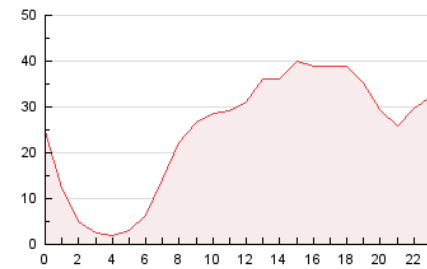


4.2 Por franja horaria (promedio)

Visitas__ (x 1000)

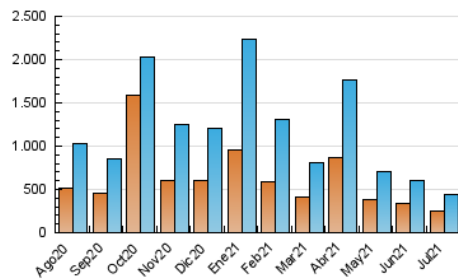


Páginas (x 1000)

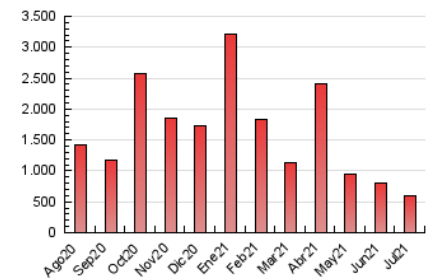


4.3 Por meses

N. únicos / Visitas (x 1000)



Páginas (x 1000)





INFORMACION Y CONTROL DE PUBLICACIONES, S.A.

Velázquez, 46, 1º Drcha - Tel. 91 435 00 32 Fax 91 435 96 05 - 28001 - MADRID
 Entença, 218 Entr. 7 - Tel 93 439 24 18 Fax 93 419 25 34 - 08029 - BARCELONA

Anexo - Tráfico Nacional

Título: ENCASTILLALAMANCHA.ES
URL Primaria: http://www.encastillalamanca.es
Editor: ECOS C-LM, S.L.
Domicilio: Pº de Recadero, 15, local
Ciudad: 45002 TOLEDO
Teléfono: 925285695
Fax:
E-mail:
Clasificación: Noticias e Información
Sub-Clasificación: Noticias globales y actualidad



1. Cifras totales y promedios (Nacional)

MES - AÑO	NAVEGADORES UNICOS	VISITAS	PAGINAS
Julio - 2021	234.319	429.806	571.922
PROMEDIO DIARIO	12.425	13.865	18.449
PROMEDIO LUNES-VIERNES	13.462	15.069	20.079
PROMEDIO SABADO-DOMINGO	9.890	10.920	14.466
PAGINAS / VISITAS	1,33		
DURACION MEDIA VISITAS	0:00:48		
DURACION MEDIA PAGINAS	0:02:25		

2. Secciones (Nacional)

	PAGINAS	%
HOME	55.166	9.65 %
RESTO	516.756	90.35 %

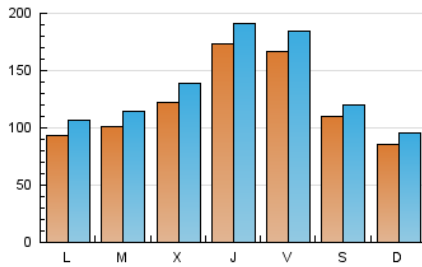
3. Por día del mes (Nacional)

Día	N. únicos	Visitas	Páginas	Día	N. únicos	Visitas	Páginas	Día	N. únicos	Visitas	Páginas
1	23.348	26.366	36.063	11	9.638	10.818	14.882	21	9.993	11.429	15.277
2	12.348	14.224	19.978	12	12.799	14.434	20.093	22	14.668	15.886	20.686
3	8.142	8.943	12.140	13	10.905	12.077	16.715	23	9.821	11.062	14.477
4	8.543	9.771	12.885	14	9.921	11.465	15.699	24	6.628	7.380	9.546
5	11.235	12.909	17.212	15	10.030	11.218	14.716	25	6.877	7.650	10.002
6	12.596	14.669	20.080	16	20.424	21.888	27.996	26	5.955	6.614	8.826
7	16.773	18.868	25.530	17	10.322	11.126	14.225	27	5.703	6.429	8.414
8	23.323	25.631	34.810	18	9.065	10.099	13.129	28	12.050	13.688	17.368
9	23.868	27.022	36.098	19	7.380	8.509	11.525	29	15.117	16.608	21.159
10	16.861	18.157	25.203	20	11.213	12.619	16.497	30	16.683	17.907	22.513
								31	12.935	14.340	18.178

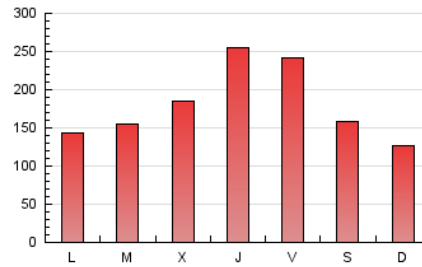
4. Gráficas (Nacional)

4.1 Por día de la semana (promedio)

N. únicos / Visitas (x 100)

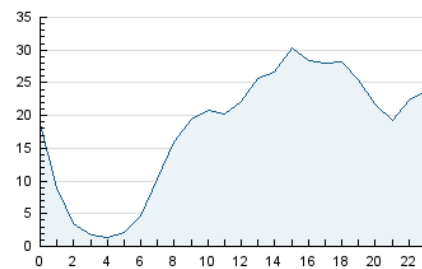


Páginas (x 100)

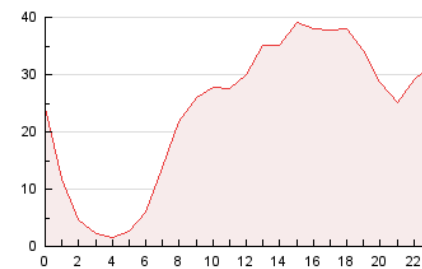


4.2 Por franja horaria (promedio)

Visitas_ (x 1000)

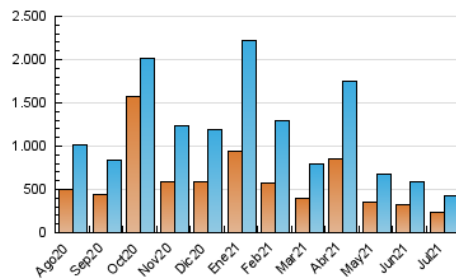


Páginas (x 1000)

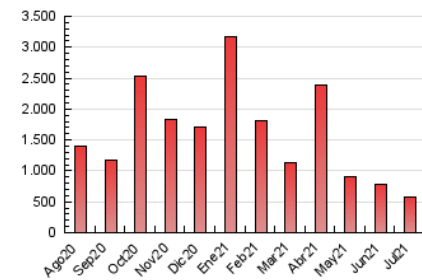


4.3 Por meses

N. únicos / Visitas (x 1000)



Páginas (x 1000)



5. Observaciones

Este Medio Electrónico de Comunicación ha sido medido por la herramienta Google Analytics de Google

6. Definiciones básicas (Para más información ver Normas Técnicas para el Control de los Medios Electrónicos de Comunicación)

Página Vista:

Conjunto de ficheros enviado a un usuario como resultado de una petición del mismo recibida por el servidor. Cuando la página está formada por varios marcos (frames), el conjunto de los mismos tendrá, a efectos de cómputo, la consideración de una página unitaria.

Visita:

Una secuencia ininterrumpida de páginas servidas a un usuario válido. Si dicho usuario no realiza peticiones de páginas en un periodo de tiempo (30 min) la siguiente petición constituirá el inicio de una nueva visita.

Navegador Único:

Total de combinaciones únicas de una dirección IP y un identificador adicional. Los medios pueden utilizar cookies o el Identificador de Alta de registro.

Duración Página Vista:

Tiempo acumulado en segundos de todas las páginas vistas (en visitas de dos o más páginas vistas), dividido por el número total de páginas vistas.

Duración Visita:

Tiempo en segundos de todas las visitas de dos o más páginas vistas, dividido por el número total de visitas de dos o más páginas vistas.

Tráfico nacional:

Audiencia/difusión correspondiente a España medida en base a los datos de las direcciones IP registradas por el sistema de medición.

7. Opinión

De OJDinteractiva, la división de INFORMACIÓN Y CONTROL DE PUBLICACIONES S.A.:

Hemos examinado la información facilitada por el editor del medio electrónico para el periodo que comprende la presente certificación.

Nuestro examen se ha realizado de acuerdo con las normas y procedimientos establecidos en las Normas Técnicas para el Control de los Medios Electrónicos de Comunicación.

En nuestra opinión, la presente acta presenta razonablemente la difusión/audiencia registrada por este medio electrónico.

ADVERTENCIA:

El trabajo de OJDinteractiva, la división de INFORMACIÓN Y CONTROL DE PUBLICACIONES S.A (INTROL) se limita a la realización de pruebas para la revisión de los datos de recuento suministrados por el editor con la finalidad de expresar una opinión sobre la razonabilidad de dichos datos de acuerdo con las Normas Técnicas para el control de los MEC.

Por tanto, INTROL no acepta responsabilidad alguna por las inexactitudes o errores que puedan existir en los datos de recuento. Tampoco acepta ninguna responsabilidad por la falsedad en los datos de recuento recibidos del editor, ni por otros datos de medición que no están incluidos en el análisis.

Agosto - 2021

OJDinteractiva