



INFORMACION Y CONTROL DE PUBLICACIONES, S.A.

Velázquez, 46, 1ª Drcha - Tel. 91 435 00 32 Fax 91 435 96 05 - 28001 - MADRID
Av. Diagonal 497, 5a planta - Tel 93 439 24 18 Fax 93 419 25 34 - 08029 - BARCELONA

Título: ENCASTILLALAMANCHA.ES
URL Primaria: https://www.encastillalamanca.es
Editor: ECOS C-LM, S.L.
Domicilio: Pº de Recadero, 15, local
Ciudad: 45002 TOLEDO
Teléfono: 925285695
Fax:
E-mail:
Clasificación: Noticias e Información
Sub-Clasificación: Noticias globales y actualidad



1. Cifras totales y promedios (Nacional e Internacional)

MES - AÑO	NAVEGADORES UNICOS	VISITAS	PAGINAS
Junio - 2026	291.300	452.215	541.189
PROMEDIO DIARIO	13.939	15.132	18.040
PROMEDIO LUNES-VIERNES	15.599	16.971	20.245
PROMEDIO SABADO-DOMINGO	9.373	10.076	11.975
PAGINAS / VISITAS	1,19		
DURACION MEDIA VISITAS	0:01:14		
TIEMPO INTERACCIÓN MEDIO	0:00:52		

2. Secciones (Nacional e Internacional)

	PAGINAS	%
HOME	41.567	7.68 %
RESTO	499.622	92.32 %

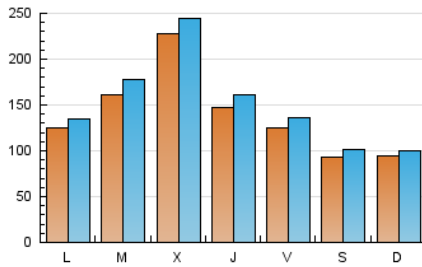
3. Por día del mes (Nacional e Internacional)

Día	N. únicos	Visitas	Páginas	Día	N. únicos	Visitas	Páginas	Día	N. únicos	Visitas	Páginas
1	12.339	13.568	16.710	11	14.411	16.185	19.138	21	7.042	7.613	9.342
2	9.377	10.599	13.076	12	13.077	13.989	16.978	22	9.211	10.110	12.420
3	14.633	16.960	20.954	13	11.940	12.986	15.371	23	8.380	9.523	11.589
4	12.031	13.453	16.879	14	18.544	19.296	22.620	24	11.397	12.834	16.216
5	10.688	12.270	15.296	15	17.392	18.266	21.634	25	13.700	15.092	17.837
6	6.366	6.942	8.684	16	26.549	29.261	32.629	26	9.824	10.733	12.890
7	5.145	5.635	7.045	17	49.065	50.470	56.429	27	8.262	8.749	10.170
8	11.942	12.834	16.707	18	18.989	19.961	23.956	28	7.111	7.626	8.996
9	16.127	17.564	21.265	19	16.254	17.629	20.938	29	11.856	12.780	15.498
10	15.949	17.661	21.708	20	10.570	11.758	13.571	30	19.996	21.626	24.643

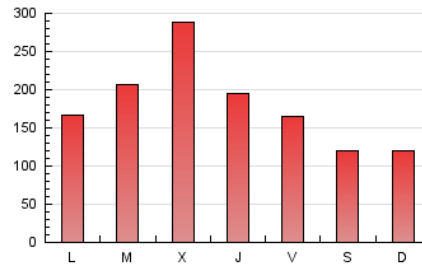
4. Gráficas (Nacional e Internacional)

4.1 Por día de la semana (promedio)

N. únicos / Visitas (x 100)



Páginas (x 100)

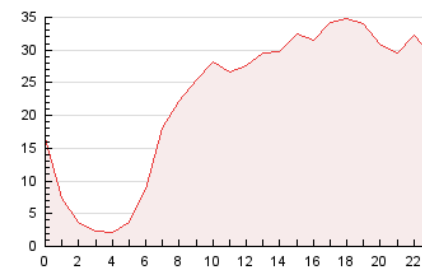


4.2 Por franja horaria (promedio)

Visitas_ (x 1000)

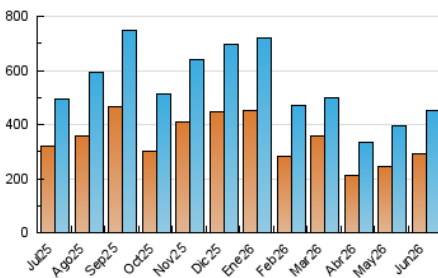


Páginas (x 1000)

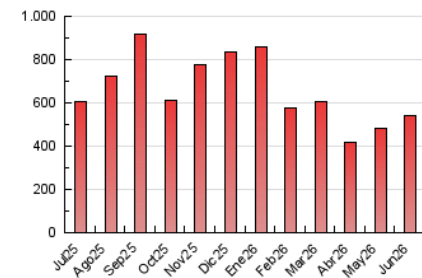


4.3 Por meses

N. únicos / Visitas (x 1000)



Páginas (x 1000)





INFORMACION Y CONTROL DE PUBLICACIONES, S.A.

Velázquez, 46, 1ª Drcha - Tel. 91 435 00 32 Fax 91 435 96 05 - 28001 - MADRID
Av. Diagonal 497, 5a planta - Tel 93 439 24 18 Fax 93 419 25 34 - 08029 - BARCELONA

Anexo - Tráfico Nacional

Título: ENCASTILLALAMANCHA.ES
URL Primaria: https://www.encastillalamanca.es
Editor: ECOS C-LM, S.L.
Domicilio: Pº de Recadero, 15, local
Ciudad: 45002 TOLEDO
Teléfono: 925285695
Fax:
E-mail:
Clasificación: Noticias e Información
Sub-Clasificación: Noticias globales y actualidad



1. Cifras totales y promedios (Nacional)

MES - AÑO	NAVEGADORES UNICOS	VISITAS	PAGINAS
Junio - 2026	287.595	448.667	536.564
PROMEDIO DIARIO	13.813	14.996	17.885
PROMEDIO LUNES-VIERNES	15.463	16.827	20.079
PROMEDIO SABADO-DOMINGO	9.276	9.961	11.853
PAGINAS / VISITAS	1,19		
DURACION MEDIA VISITAS	0:01:14		
TIEMPO INTERACCIÓN MEDIO	0:00:52		

2. Secciones (Nacional)

	PAGINAS	%
HOME	41.182	7.68 %
RESTO	495.382	92.32 %

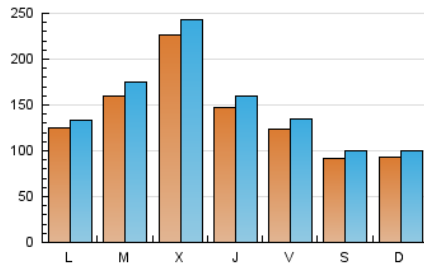
3. Por día del mes (Nacional)

Día	N. únicos	Visitas	Páginas	Día	N. únicos	Visitas	Páginas	Día	N. únicos	Visitas	Páginas
1	12.267	13.502	16.570	11	14.326	16.087	19.023	21	6.941	7.489	9.220
2	9.283	10.518	12.972	12	12.938	13.847	16.815	22	9.092	9.983	12.262
3	14.497	16.850	20.823	13	11.842	12.790	15.215	23	8.264	9.373	11.457
4	11.900	13.304	16.735	14	18.429	19.188	22.449	24	11.221	12.681	16.004
5	10.593	12.120	15.162	15	17.245	18.081	21.466	25	13.562	14.931	17.695
6	6.273	6.858	8.572	16	26.358	29.003	32.382	26	9.710	10.649	12.765
7	5.073	5.549	6.955	17	48.812	50.267	56.094	27	8.166	8.648	10.062
8	11.865	12.703	16.585	18	18.829	19.810	23.747	28	7.020	7.520	8.890
9	16.006	17.480	21.109	19	16.086	17.507	20.777	29	11.742	12.605	15.343
10	15.790	17.468	21.524	20	10.460	11.647	13.459	30	19.797	21.424	24.432

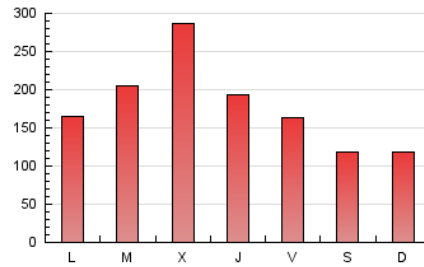
4. Gráficas (Nacional)

4.1 Por día de la semana (promedio)

N. únicos / Visitas (x 100)

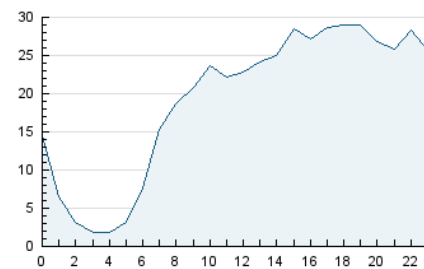


Páginas (x 100)

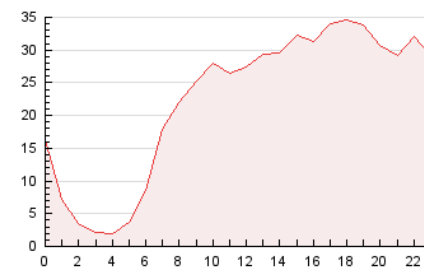


4.2 Por franja horaria (promedio)

Visitas_ (x 1000)

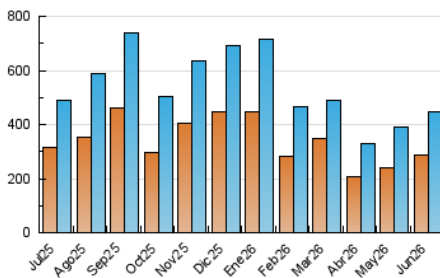


Páginas (x 1000)

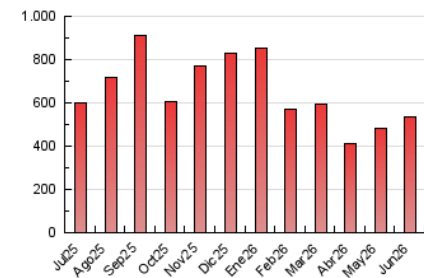


4.3 Por meses

N. únicos / Visitas (x 1000)



Páginas (x 1000)



5. Observaciones

Este Medio Electrónico de Comunicación ha sido medido por la herramienta Google Analytics de Google (GA4).

6. Definiciones básicas (Para más información ver Normas Técnicas para el Control de los Medios Electrónicos de Comunicación)

Página Vista:

Conjunto de ficheros enviado a un usuario como resultado de una petición del mismo recibida por el servidor. Cuando la página está formada por varios marcos (frames), el conjunto de los mismos tendrá, a efectos de cómputo, la consideración de una página unitaria.

Visita:

Una secuencia ininterrumpida de páginas servidas a un usuario válido. Si dicho usuario no realiza peticiones de páginas en un periodo de tiempo (30 min) la siguiente petición constituirá el inicio de una nueva visita.

Navegador Único:

Total de combinaciones únicas de una dirección IP y un identificador adicional. Los medios pueden utilizar cookies o el Identificador de Alta de registro.

Duración Página Vista:

Tiempo acumulado en segundos de todas las páginas vistas (en visitas de dos o más páginas vistas), dividido por el número total de páginas vistas.

Duración Visita:

Tiempo en segundos de todas las visitas de dos o más páginas vistas, dividido por el número total de visitas de dos o más páginas vistas.

Tráfico nacional:

Audiencia/difusión correspondiente a España medida en base a los datos de las direcciones IP registradas por el sistema de medición.

7. Opinión

De OJDinteractiva, la división de INFORMACIÓN Y CONTROL DE PUBLICACIONES S.A.:

Hemos examinado la información facilitada por el editor del medio electrónico para el periodo que comprende la presente certificación.

Nuestro examen se ha realizado de acuerdo con las normas y procedimientos establecidos en las Normas Técnicas para el Control de los Medios Electrónicos de Comunicación.

En nuestra opinión, la presente acta presenta razonablemente la difusión/audiencia registrada por este medio electrónico.

ADVERTENCIA:

El trabajo de OJDinteractiva, la división de INFORMACIÓN Y CONTROL DE PUBLICACIONES S.A (INTROL) se limita a la realización de pruebas para la revisión de los datos de recuento suministrados por el editor con la finalidad de expresar una opinión sobre la razonabilidad de dichos datos de acuerdo con las Normas Técnicas para el control de los MEC.

Por tanto, INTROL no acepta responsabilidad alguna por las inexactitudes o errores que puedan existir en los datos de recuento. Tampoco acepta ninguna responsabilidad por la falsedad en los datos de recuento recibidos del editor, ni por otros datos de medición que no están incluidos en el análisis.

Julio - 2026

OJDinteractiva