



INFORMACION Y CONTROL DE PUBLICACIONES, S.A.

Velázquez, 46, 1º Drcha - Tel. 91 435 00 32 Fax 91 435 96 05 - 28001 - MADRID
Av. Diagonal 497, 5a planta - Tel 93 439 24 18 Fax 93 419 25 34 - 08029 - BARCELONA

Título: ENCASTILLALAMANCHA.ES
URL Primaria: https://www.encastillalamanca.es
Editor: ECOS C-LM, S.L.
Domicilio: Pº de Recadero, 15, local
Ciudad: 45002 TOLEDO
Teléfono: 925285695
Fax:
E-mail:
Clasificación: Noticias e Información
Sub-Clasificación: Noticias globales y actualidad



1. Cifras totales y promedios (Nacional e Internacional)

MES - AÑO	NAVEGADORES UNICOS	VISITAS	PAGINAS
Junio - 2023	561.091	1.000.214	1.255.176
PROMEDIO DIARIO	30.713	33.340	41.839
PROMEDIO LUNES-VIERNES	33.646	36.537	45.755
PROMEDIO SABADO-DOMINGO	22.647	24.550	31.072
PAGINAS / VISITAS	1,25		
DURACION MEDIA VISITAS	0:00:42		
DURACION MEDIA PAGINAS	0:02:46		

2. Secciones (Nacional e Internacional)

	PAGINAS	%
HOME	56.580	4.51 %
RESTO	1.198.596	95.49 %

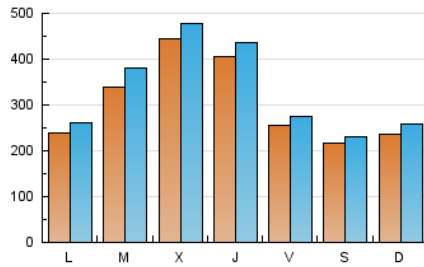
3. Por día del mes (Nacional e Internacional)

Día	N. únicos	Visitas	Páginas	Día	N. únicos	Visitas	Páginas	Día	N. únicos	Visitas	Páginas
1	22.998	25.053	31.482	11	29.296	31.095	38.729	21	55.523	59.844	73.713
2	26.471	28.553	35.123	12	26.309	28.121	35.241	22	39.693	42.727	54.305
3	11.472	12.492	15.784	13	31.705	35.184	46.825	23	36.034	38.309	47.559
4	11.168	12.136	15.193	14	21.832	23.979	30.859	24	20.702	23.004	29.301
5	15.491	16.882	21.475	15	43.262	45.608	55.462	25	32.732	37.240	47.297
6	18.828	20.480	25.988	16	20.626	22.431	28.351	26	25.113	27.435	35.471
7	52.766	56.886	68.295	17	10.532	11.670	15.869	27	22.157	24.448	30.956
8	45.739	48.630	59.209	18	21.423	23.219	29.358	28	47.696	50.952	63.044
9	22.259	23.932	30.426	19	29.031	32.395	42.401	29	51.630	55.524	69.488
10	43.849	45.546	57.042	20	62.500	71.828	90.288	30	22.555	24.611	30.642

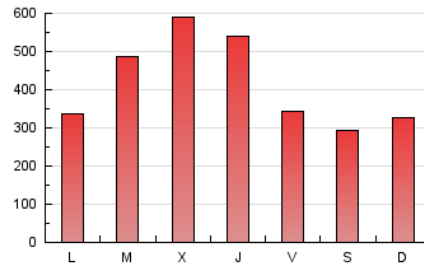
4. Gráficas (Nacional e Internacional)

4.1 Por día de la semana (promedio)

N. únicos / Visitas (x 100)

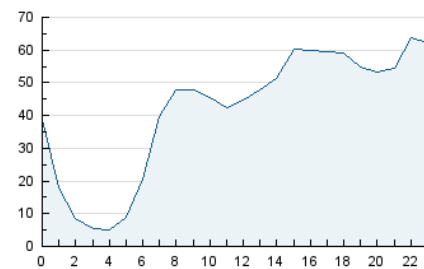


Páginas (x 100)

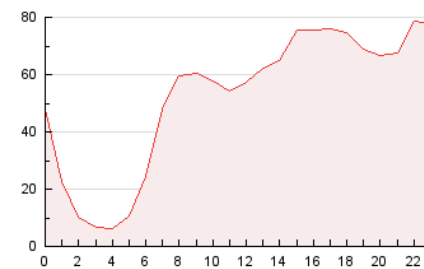


4.2 Por franja horaria (promedio)

Visitas_ (x 1000)

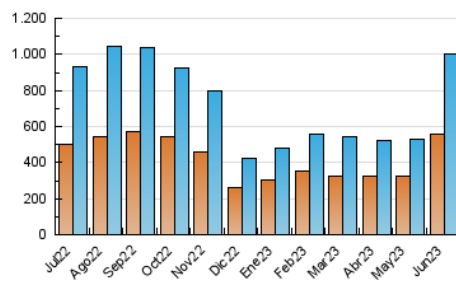


Páginas (x 1000)

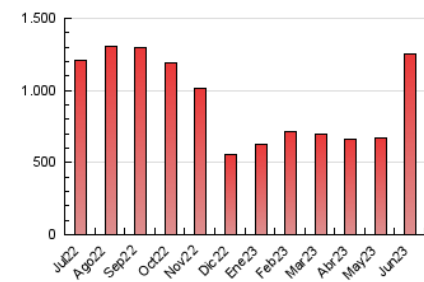


4.3 Por meses

N. únicos / Visitas (x 1000)



Páginas (x 1000)





INFORMACION Y CONTROL DE PUBLICACIONES, S.A.

Velázquez, 46, 1ª Drcha - Tel. 91 435 00 32 Fax 91 435 96 05 - 28001 - MADRID
Av. Diagonal 497, 5a planta - Tel 93 439 24 18 Fax 93 419 25 34 - 08029 - BARCELONA

Anexo - Tráfico Nacional

Título: ENCASTILLALAMANCHA.ES
URL Primaria: https://www.encastillalamanca.es
Editor: ECOS C-LM, S.L.
Domicilio: Pº de Recadero, 15, local
Ciudad: 45002 TOLEDO
Teléfono: 925285695
Fax:
E-mail:
Clasificación: Noticias e Información
Sub-Clasificación: Noticias globales y actualidad



1. Cifras totales y promedios (Nacional)

MES - AÑO	NAVEGADORES UNICOS	VISITAS	PAGINAS
Junio - 2023	550.437	987.036	1.240.134
PROMEDIO DIARIO	30.298	32.901	41.338
PROMEDIO LUNES-VIERNES	33.194	36.061	45.214
PROMEDIO SABADO-DOMINGO	22.332	24.212	30.679
PAGINAS / VISITAS	1,26		
DURACION MEDIA VISITAS	0:00:43		
DURACION MEDIA PAGINAS	0:02:46		

2. Secciones (Nacional)

	PAGINAS	%
HOME	55.729	4.49 %
RESTO	1.184.405	95.51 %

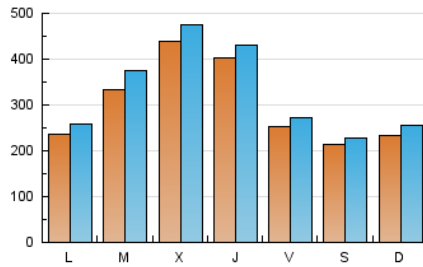
3. Por día del mes (Nacional)

Día	N. únicos	Visitas	Páginas	Día	N. únicos	Visitas	Páginas	Día	N. únicos	Visitas	Páginas
1	22.588	24.632	31.002	11	28.956	30.691	38.278	21	55.023	59.346	73.140
2	26.082	28.136	34.667	12	25.850	27.655	34.699	22	39.244	42.221	53.741
3	11.229	12.190	15.454	13	31.187	34.623	46.217	23	35.700	37.924	47.135
4	10.907	11.859	14.896	14	21.277	23.429	30.195	24	20.406	22.710	28.972
5	15.140	16.537	21.090	15	42.745	45.084	54.862	25	32.419	36.889	46.862
6	18.446	20.085	25.533	16	20.176	21.939	27.800	26	24.580	26.918	34.870
7	52.285	56.341	67.680	17	10.226	11.352	15.521	27	21.759	24.031	30.487
8	45.359	48.138	58.669	18	21.130	22.886	28.909	28	47.231	50.433	62.462
9	21.800	23.451	29.888	19	28.518	31.873	41.760	29	51.211	55.054	68.955
10	43.384	45.121	56.537	20	61.942	71.307	89.685	30	22.128	24.181	30.168

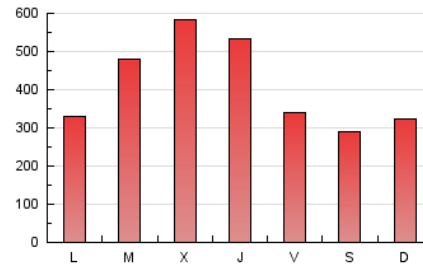
4. Gráficas (Nacional)

4.1 Por día de la semana (promedio)

N. únicos / Visitas (x 100)

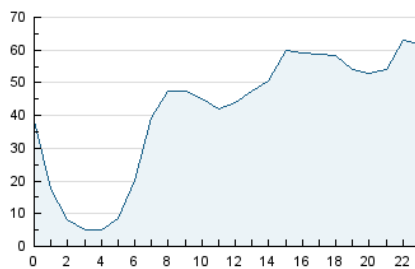


Páginas (x 100)

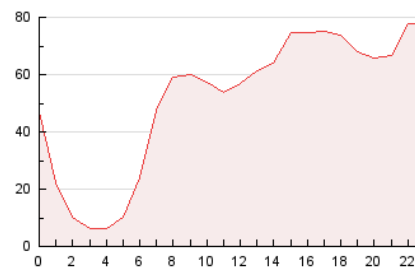


4.2 Por franja horaria (promedio)

Visitas_ (x 1000)

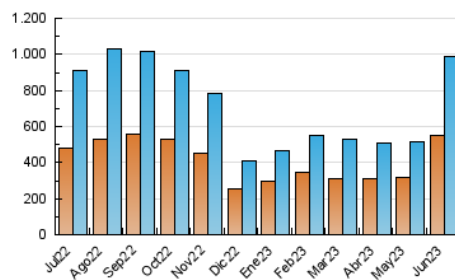


Páginas (x 1000)

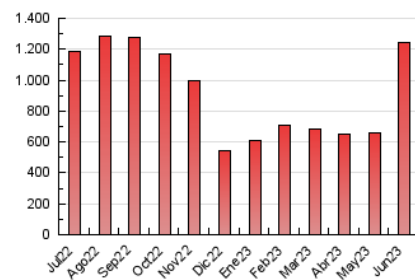


4.3 Por meses

N. únicos / Visitas (x 1000)



Páginas (x 1000)



5. Observaciones

Este Medio Electrónico de Comunicación ha sido medido por la herramienta Google Analytics de Google (Universal Analytics)

6. Definiciones básicas (Para más información ver Normas Técnicas para el Control de los Medios Electrónicos de Comunicación)

Página Vista:

Conjunto de ficheros enviado a un usuario como resultado de una petición del mismo recibida por el servidor. Cuando la página está formada por varios marcos (frames), el conjunto de los mismos tendrá, a efectos de cómputo, la consideración de una página unitaria.

Visita:

Una secuencia ininterrumpida de páginas servidas a un usuario válido. Si dicho usuario no realiza peticiones de páginas en un periodo de tiempo (30 min) la siguiente petición constituirá el inicio de una nueva visita.

Navegador Único:

Total de combinaciones únicas de una dirección IP y un identificador adicional. Los medios pueden utilizar cookies o el Identificador de Alta de registro.

Duración Página Vista:

Tiempo acumulado en segundos de todas las páginas vistas (en visitas de dos o más páginas vistas), dividido por el número total de páginas vistas.

Duración Visita:

Tiempo en segundos de todas las visitas de dos o más páginas vistas, dividido por el número total de visitas de dos o más páginas vistas.

Tráfico nacional:

Audiencia/difusión correspondiente a España medida en base a los datos de las direcciones IP registradas por el sistema de medición.

7. Opinión

De OJDinteractiva, la división de INFORMACIÓN Y CONTROL DE PUBLICACIONES S.A.:

Hemos examinado la información facilitada por el editor del medio electrónico para el periodo que comprende la presente certificación.

Nuestro examen se ha realizado de acuerdo con las normas y procedimientos establecidos en las Normas Técnicas para el Control de los Medios Electrónicos de Comunicación.

En nuestra opinión, la presente acta presenta razonablemente la difusión/audiencia registrada por este medio electrónico.

ADVERTENCIA:

El trabajo de OJDinteractiva, la división de INFORMACIÓN Y CONTROL DE PUBLICACIONES S.A (INTROL) se limita a la realización de pruebas para la revisión de los datos de recuento suministrados por el editor con la finalidad de expresar una opinión sobre la razonabilidad de dichos datos de acuerdo con las Normas Técnicas para el control de los MEC.

Por tanto, INTROL no acepta responsabilidad alguna por las inexactitudes o errores que puedan existir en los datos de recuento. Tampoco acepta ninguna responsabilidad por la falsedad en los datos de recuento recibidos del editor, ni por otros datos de medición que no están incluidos en el análisis.

Julio - 2023

OJDinteractiva