



INFORMACION Y CONTROL DE PUBLICACIONES, S.A.

Velázquez, 46, 1º Drcha - Tel. 91 435 00 32 Fax 91 435 96 05 - 28001 - MADRID
Av. Diagonal 497, 5a planta - Tel 93 439 24 18 Fax 93 419 25 34 - 08029 - BARCELONA

Título: ENCASTILLALAMANCHA.ES
URL Primaria: https://www.encastillalamanca.es
Editor: ECOS C-LM, S.L.
Domicilio: Pº de Recadero, 15, local
Ciudad: 45002 TOLEDO
Teléfono: 925285695
Fax:
E-mail:
Clasificación: Noticias e Información
Sub-Clasificación: Noticias globales y actualidad



1. Cifras totales y promedios (Nacional e Internacional)

MES - AÑO	NAVEGADORES UNICOS	VISITAS	PAGINAS
Mayo - 2022	383.104	640.879	889.735
PROMEDIO DIARIO	19.031	20.674	28.701
PROMEDIO LUNES-VIERNES	21.242	23.111	29.944
PROMEDIO SABADO-DOMINGO	13.625	14.715	25.663
PAGINAS / VISITAS	1,39		
DURACION MEDIA VISITAS	0:00:40		
DURACION MEDIA PAGINAS	0:02:18		

2. Secciones (Nacional e Internacional)

	PAGINAS	%
HOME	44.048	4.95 %
RESTO	845.687	95.05 %

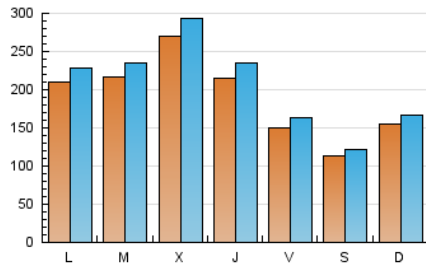
3. Por día del mes (Nacional e Internacional)

Día	N. únicos	Visitas	Páginas	Día	N. únicos	Visitas	Páginas	Día	N. únicos	Visitas	Páginas
1	27.291	29.928	101.062	11	30.578	33.842	44.132	21	7.341	8.022	10.398
2	28.345	30.551	39.975	12	32.767	36.079	48.334	22	6.933	7.533	9.675
3	20.034	22.087	29.489	13	17.650	19.112	26.330	23	26.074	28.217	34.764
4	19.119	20.893	26.743	14	11.303	12.231	15.573	24	38.143	40.573	50.488
5	15.548	16.789	20.899	15	9.238	10.236	13.462	25	38.729	41.247	52.776
6	13.091	14.276	18.350	16	15.728	17.443	23.510	26	22.713	24.515	31.598
7	11.809	12.535	15.560	17	17.830	19.369	25.491	27	15.796	17.267	22.534
8	21.287	22.365	26.947	18	19.350	21.027	26.684	28	14.739	16.101	20.826
9	17.076	18.736	23.603	19	15.070	16.489	21.036	29	12.687	13.483	17.465
10	21.358	23.413	30.669	20	13.413	14.915	19.662	30	17.733	19.367	25.522
								31	11.187	12.238	16.178

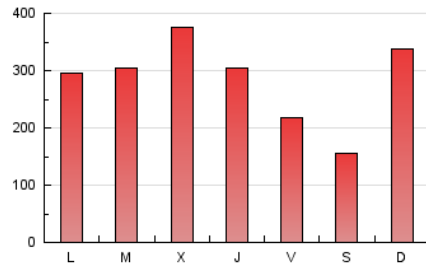
4. Gráficas (Nacional e Internacional)

4.1 Por día de la semana (promedio)

N. únicos / Visitas (x 100)



Páginas (x 100)

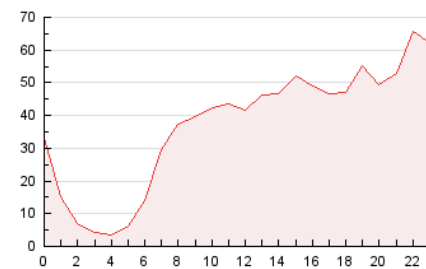


4.2 Por franja horaria (promedio)

Visitas (x 1000)

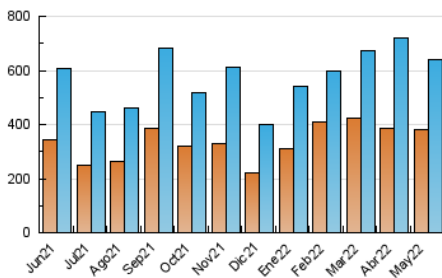


Páginas (x 1000)

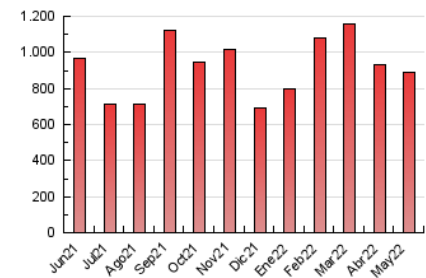


4.3 Por meses

N. únicos / Visitas (x 1000)



Páginas (x 1000)





INFORMACION Y CONTROL DE PUBLICACIONES, S.A.

Velázquez, 46, 1º Drcha - Tel. 91 435 00 32 Fax 91 435 96 05 - 28001 - MADRID
Av. Diagonal 497, 5a planta - Tel 93 439 24 18 Fax 93 419 25 34 - 08029 - BARCELONA

Anexo - Tráfico Nacional

Título: ENCASTILLALAMANCHA.ES
URL Primaria: https://www.encastillalamanca.es
Editor: ECOS C-LM, S.L.
Domicilio: Pº de Recadero, 15, local
Ciudad: 45002 TOLEDO
Teléfono: 925285695
Fax:
E-mail:
Clasificación: Noticias e Información
Sub-Clasificación: Noticias globales y actualidad



1. Cifras totales y promedios (Nacional)

MES - AÑO	NAVEGADORES UNICOS	VISITAS	PAGINAS
Mayo - 2022	364.880	620.387	866.683
PROMEDIO DIARIO	18.390	20.012	27.958
PROMEDIO LUNES-VIERNES	20.532	22.382	29.119
PROMEDIO SABADO-DOMINGO	13.153	14.219	25.119
PAGINAS / VISITAS	1,40		
DURACION MEDIA VISITAS	0:00:41		
DURACION MEDIA PAGINAS	0:02:18		

2. Secciones (Nacional)

	PAGINAS	%
HOME	43.506	5.02 %
RESTO	823.177	94.98 %

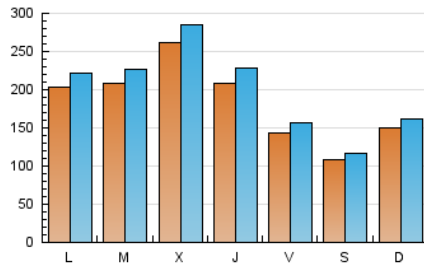
3. Por día del mes (Nacional)

Día	N. únicos	Visitas	Páginas	Día	N. únicos	Visitas	Páginas	Día	N. únicos	Visitas	Páginas
1	26.548	29.105	100.162	11	29.851	33.082	43.281	21	6.875	7.548	9.910
2	27.459	29.656	38.983	12	32.043	35.349	47.506	22	6.649	7.236	9.357
3	18.708	20.630	27.499	13	17.064	18.485	25.629	23	25.584	27.730	34.235
4	18.388	20.142	25.903	14	10.870	11.767	15.067	24	37.293	39.720	49.548
5	14.917	16.192	20.264	15	8.838	9.834	13.015	25	37.842	40.330	51.703
6	12.484	13.684	17.720	16	15.142	16.816	22.834	26	21.971	23.730	30.722
7	11.349	12.078	15.051	17	17.128	18.625	24.672	27	14.927	16.393	21.553
8	20.833	21.888	26.402	18	18.679	20.315	25.918	28	14.207	15.539	20.199
9	16.444	18.122	22.933	19	14.539	15.955	20.458	29	12.210	12.979	16.912
10	20.680	22.685	29.843	20	12.778	14.333	19.034	30	17.133	18.727	24.780
								31	10.646	11.712	15.590

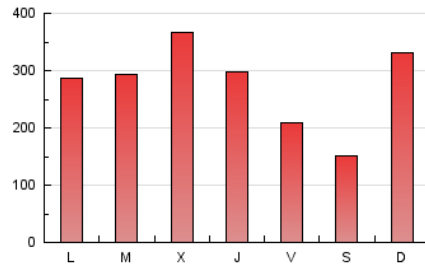
4. Gráficas (Nacional)

4.1 Por día de la semana (promedio)

N. únicos / Visitas (x 100)

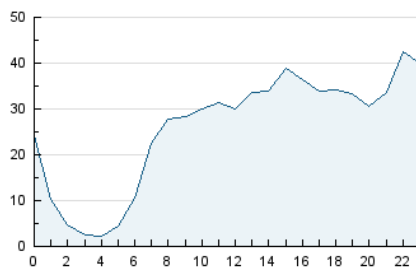


Páginas (x 100)

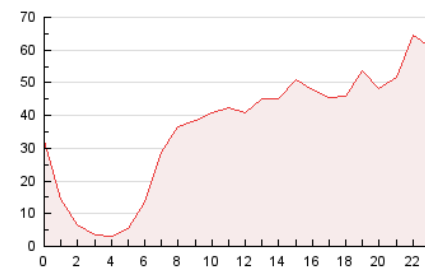


4.2 Por franja horaria (promedio)

Visitas_ (x 1000)

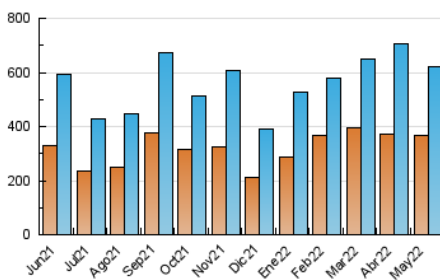


Páginas (x 1000)

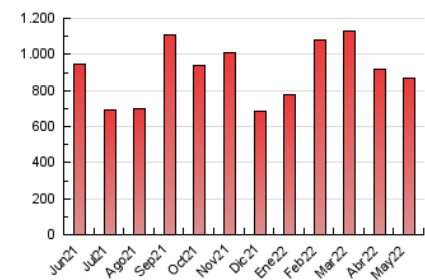


4.3 Por meses

N. únicos / Visitas (x 1000)



Páginas (x 1000)



5. Observaciones

Este Medio Electrónico de Comunicación ha sido medido por la herramienta Google Analytics de Google

6. Definiciones básicas (Para más información ver Normas Técnicas para el Control de los Medios Electrónicos de Comunicación)

Página Vista:

Conjunto de ficheros enviado a un usuario como resultado de una petición del mismo recibida por el servidor. Cuando la página está formada por varios marcos (frames), el conjunto de los mismos tendrá, a efectos de cómputo, la consideración de una página unitaria.

Visita:

Una secuencia ininterrumpida de páginas servidas a un usuario válido. Si dicho usuario no realiza peticiones de páginas en un periodo de tiempo (30 min) la siguiente petición constituirá el inicio de una nueva visita.

Navegador Único:

Total de combinaciones únicas de una dirección IP y un identificador adicional. Los medios pueden utilizar cookies o el Identificador de Alta de registro.

Duración Página Vista:

Tiempo acumulado en segundos de todas las páginas vistas (en visitas de dos o más páginas vistas), dividido por el número total de páginas vistas.

Duración Visita:

Tiempo en segundos de todas las visitas de dos o más páginas vistas, dividido por el número total de visitas de dos o más páginas vistas.

Tráfico nacional:

Audiencia/difusión correspondiente a España medida en base a los datos de las direcciones IP registradas por el sistema de medición.

7. Opinión

De OJDinteractiva, la división de INFORMACIÓN Y CONTROL DE PUBLICACIONES S.A.:

Hemos examinado la información facilitada por el editor del medio electrónico para el periodo que comprende la presente certificación.

Nuestro examen se ha realizado de acuerdo con las normas y procedimientos establecidos en las Normas Técnicas para el Control de los Medios Electrónicos de Comunicación.

En nuestra opinión, la presente acta presenta razonablemente la difusión/audiencia registrada por este medio electrónico.

ADVERTENCIA:

El trabajo de OJDinteractiva, la división de INFORMACIÓN Y CONTROL DE PUBLICACIONES S.A (INTROL) se limita a la realización de pruebas para la revisión de los datos de recuento suministrados por el editor con la finalidad de expresar una opinión sobre la razonabilidad de dichos datos de acuerdo con las Normas Técnicas para el control de los MEC. Por tanto, INTROL no acepta responsabilidad alguna por las inexactitudes o errores que puedan existir en los datos de recuento. Tampoco acepta ninguna responsabilidad por la falsedad en los datos de recuento recibidos del editor, ni por otros datos de medición que no están incluidos en el análisis.

Junio - 2022

OJDinteractiva