



## INFORMACION Y CONTROL DE PUBLICACIONES, S.A.

Velázquez, 46, 1º Drcha - Tel. 91 435 00 32 Fax 91 435 96 05 - 28001 - MADRID  
 Entença, 218 Entr. 7 - Tel 93 439 24 18 Fax 93 419 25 34 - 08029 - BARCELONA

**Título:** ENCASTILLALAMANCHA.ES  
**URL Primaria:** http://www.encastillalamanca.es  
**Editor:** ECOS C-LM, S.L.  
**Domicilio:** Pº de Recadero, 15, local  
**Ciudad:** 45002 TOLEDO  
**Teléfono:** 925285695  
**Fax:**  
**E-mail:**  
**Clasificación:** Noticias e Información  
**Sub-Clasificación:** Noticias globales y actualidad



### 1. Cifras totales y promedios (Nacional e Internacional)

MES - AÑO	NAVEGADORES UNICOS	VISITAS	PAGINAS
Mayo - 2021	386.322	706.879	941.572
<b>PROMEDIO DIARIO</b>	<b>20.407</b>	<b>22.803</b>	<b>30.373</b>
<b>PROMEDIO LUNES-VIERNES</b>	<b>23.388</b>	<b>26.229</b>	<b>34.869</b>
<b>PROMEDIO SABADO-DOMINGO</b>	<b>14.147</b>	<b>15.607</b>	<b>20.932</b>
<b>PAGINAS / VISITAS</b>	<b>1,33</b>		
<b>DURACION MEDIA VISITAS</b>	<b>0:00:49</b>		
<b>DURACION MEDIA PAGINAS</b>	<b>0:02:26</b>		

### 2. Secciones (Nacional e Internacional)

	PAGINAS	%
<b>HOME</b>	68.524	7.28 %
<b>RESTO</b>	873.048	92.72 %

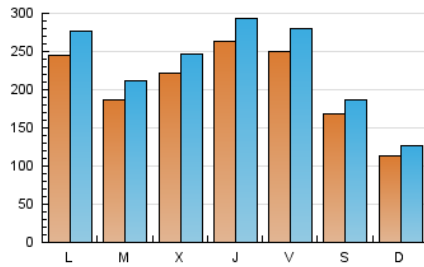
### 3. Por día del mes (Nacional e Internacional)

Día	N. únicos	Visitas	Páginas	Día	N. únicos	Visitas	Páginas	Día	N. únicos	Visitas	Páginas
1	20.761	22.728	31.574	11	17.948	20.640	27.575	21	10.932	12.743	17.248
2	10.195	11.056	14.970	12	27.429	31.601	42.453	22	10.589	11.532	15.420
3	33.918	38.128	50.679	13	14.225	16.051	21.803	23	9.363	10.165	13.719
4	22.775	25.535	32.818	14	31.516	35.631	45.275	24	22.251	25.279	34.266
5	19.309	20.867	26.698	15	10.465	11.664	15.518	25	17.312	19.349	25.839
6	35.556	40.153	53.489	16	8.734	9.553	12.569	26	21.649	23.627	31.554
7	39.301	43.198	55.950	17	19.165	22.447	29.380	27	21.663	24.302	31.847
8	25.052	27.480	35.926	18	16.699	19.306	26.115	28	17.931	20.125	26.399
9	14.045	15.867	20.804	19	20.443	22.535	31.220	29	17.642	19.569	26.040
10	16.894	19.082	25.883	20	34.151	36.795	51.060	30	14.625	16.460	22.782
								31	30.073	33.411	44.699

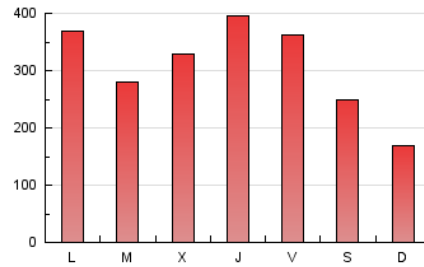
4. Gráficas (Nacional e Internacional)

4.1 Por día de la semana (promedio)

N. únicos / Visitas (x 100)

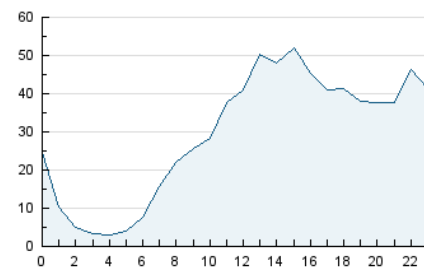


Páginas (x 100)

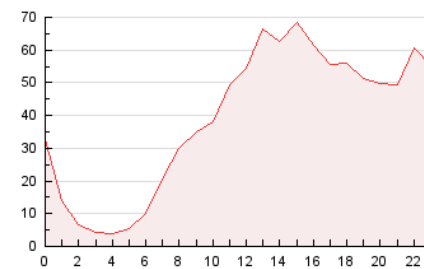


4.2 Por franja horaria (promedio)

Visitas (x 1000)

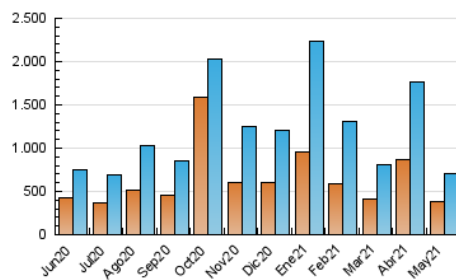


Páginas (x 1000)

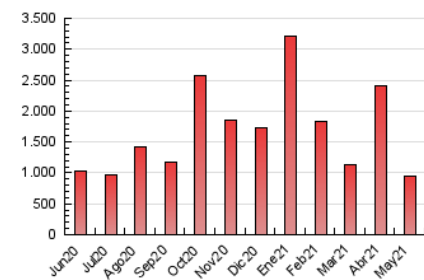


4.3 Por meses

N. únicos / Visitas (x 1000)



Páginas (x 1000)





## INFORMACION Y CONTROL DE PUBLICACIONES, S.A.

Velázquez, 46, 1º Drcha - Tel. 91 435 00 32 Fax 91 435 96 05 - 28001 - MADRID  
Entença, 218 Entr. 7 - Tel 93 439 24 18 Fax 93 419 25 34 - 08029 - BARCELONA

### Anexo - Tráfico Nacional

**Título:** ENCASTILLALAMANCHA.ES  
**URL Primaria:** http://www.encastillalmancha.es  
**Editor:** ECOS C-LM, S.L.  
**Domicilio:** Pº de Recadero, 15, local  
**Ciudad:** 45002 TOLEDO  
**Teléfono:** 925285695  
**Fax:**  
**E-mail:**  
**Clasificación:** Noticias e Información  
**Sub-Clasificación:** Noticias globales y actualidad



#### 1. Cifras totales y promedios (Nacional)

MES - AÑO	NAVEGADORES UNICOS	VISITAS	PAGINAS
Mayo - 2021	353.770	674.675	902.470
<b>PROMEDIO DIARIO</b>	<b>19.377</b>	<b>21.764</b>	<b>29.112</b>
<b>PROMEDIO LUNES-VIERNES</b>	<b>22.382</b>	<b>25.208</b>	<b>33.638</b>
<b>PROMEDIO SABADO-DOMINGO</b>	<b>13.068</b>	<b>14.531</b>	<b>19.607</b>
<b>PAGINAS / VISITAS</b>	<b>1,34</b>		
<b>DURACION MEDIA VISITAS</b>	<b>0:00:50</b>		
<b>DURACION MEDIA PAGINAS</b>	<b>0:02:29</b>		

#### 2. Secciones (Nacional)

	PAGINAS	%
<b>HOME</b>	67.873	7.52 %
<b>RESTO</b>	834.597	92.48 %

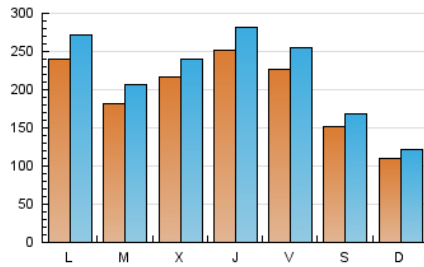
#### 3. Por día del mes (Nacional)

Día	N. únicos	Visitas	Páginas	Día	N. únicos	Visitas	Páginas	Día	N. únicos	Visitas	Páginas
1	20.391	22.370	31.182	11	17.469	20.087	26.954	21	10.579	12.367	16.828
2	9.868	10.726	14.609	12	26.702	30.870	41.592	22	10.286	11.203	15.064
3	33.441	37.670	50.145	13	13.528	15.345	21.004	23	8.983	9.773	13.291
4	22.201	25.015	32.243	14	30.921	35.002	44.540	24	21.797	24.783	33.697
5	18.767	20.289	26.052	15	10.070	11.246	15.065	25	16.762	18.783	25.220
6	32.762	37.288	49.894	16	8.308	9.162	12.137	26	21.095	23.103	30.975
7	31.428	35.169	45.454	17	18.510	21.826	28.726	27	21.076	23.741	31.241
8	18.085	20.518	26.902	18	16.009	18.648	25.385	28	17.509	19.679	25.897
9	13.607	15.447	20.357	19	19.922	21.980	30.620	29	17.085	18.999	25.387
10	16.433	18.642	25.408	20	33.578	36.237	50.463	30	13.994	15.863	22.071
								31	29.526	32.844	44.067

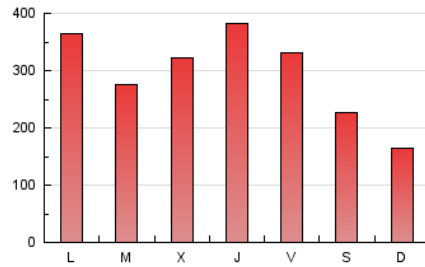
4. Gráficas (Nacional)

4.1 Por día de la semana (promedio)

N. únicos / Visitas (x 100)

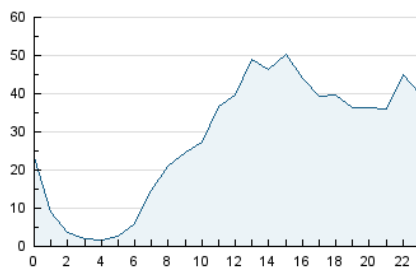


Páginas (x 100)

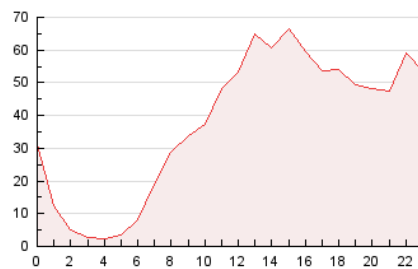


4.2 Por franja horaria (promedio)

Visitas\_ (x 1000)

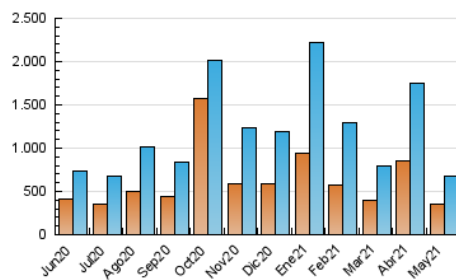


Páginas (x 1000)

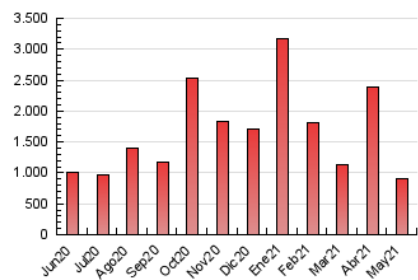


4.3 Por meses

N. únicos / Visitas (x 1000)



Páginas (x 1000)



## 5. Observaciones

Este Medio Electrónico de Comunicación ha sido medido por la herramienta Google Analytics de Google

## 6. Definiciones básicas (Para más información ver Normas Técnicas para el Control de los Medios Electrónicos de Comunicación)

### Página Vista:

Conjunto de ficheros enviado a un usuario como resultado de una petición del mismo recibida por el servidor. Cuando la página está formada por varios marcos (frames), el conjunto de los mismos tendrá, a efectos de cómputo, la consideración de una página unitaria.

### Visita:

Una secuencia ininterrumpida de páginas servidas a un usuario válido. Si dicho usuario no realiza peticiones de páginas en un periodo de tiempo (30 min) la siguiente petición constituirá el inicio de una nueva visita.

### Navegador Único:

Total de combinaciones únicas de una dirección IP y un identificador adicional. Los medios pueden utilizar cookies o el Identificador de Alta de registro.

### Duración Página Vista:

Tiempo acumulado en segundos de todas las páginas vistas (en visitas de dos o más páginas vistas), dividido por el número total de páginas vistas.

### Duración Visita:

Tiempo en segundos de todas las visitas de dos o más páginas vistas, dividido por el número total de visitas de dos o más páginas vistas.

### Tráfico nacional:

Audiencia/difusión correspondiente a España medida en base a los datos de las direcciones IP registradas por el sistema de medición.

## 7. Opinión

De OJDinteractiva, la división de INFORMACIÓN Y CONTROL DE PUBLICACIONES S.A.:

Hemos examinado la información facilitada por el editor del medio electrónico para el periodo que comprende la presente certificación.

Nuestro examen se ha realizado de acuerdo con las normas y procedimientos establecidos en las Normas Técnicas para el Control de los Medios Electrónicos de Comunicación.

En nuestra opinión, la presente acta presenta razonablemente la difusión/audiencia registrada por este medio electrónico.

### ADVERTENCIA:

El trabajo de OJDinteractiva, la división de INFORMACIÓN Y CONTROL DE PUBLICACIONES S.A (INTROL) se limita a la realización de pruebas para la revisión de los datos de recuento suministrados por el editor con la finalidad de expresar una opinión sobre la razonabilidad de dichos datos de acuerdo con las Normas Técnicas para el control de los MEC.

Por tanto, INTROL no acepta responsabilidad alguna por las inexactitudes o errores que puedan existir en los datos de recuento. Tampoco acepta ninguna responsabilidad por la falsedad en los datos de recuento recibidos del editor, ni por otros datos de medición que no están incluidos en el análisis.

Junio - 2021

OJDinteractiva