



## INFORMACION Y CONTROL DE PUBLICACIONES, S.A.

Velázquez, 46, 1º Drcha - Tel. 91 435 00 32 Fax 91 435 96 05 - 28001 - MADRID  
 Entença, 218 Entr. 7 - Tel 93 439 24 18 Fax 93 419 25 34 - 08029 - BARCELONA

**Título:** ENCASTILLALAMANCHA.ES  
**URL Primaria:** http://www.encastillalamanca.es  
**Editor:** ECOS C-LM, S.L.  
**Domicilio:** Pº de Recadero, 15, local  
**Ciudad:** 45002 TOLEDO  
**Teléfono:** 925285695  
**Fax:**  
**E-mail:**  
**Clasificación:** Noticias e Información  
**Sub-Clasificación:** Noticias globales y actualidad



### 1. Cifras totales y promedios (Nacional e Internacional)

MES - AÑO	NAVEGADORES UNICOS	VISITAS	PAGINAS
Mayo - 2020	739.013	1.224.653	1.678.036
<b>PROMEDIO DIARIO</b>	<b>36.140</b>	<b>39.505</b>	<b>54.130</b>
<b>PROMEDIO LUNES-VIERNES</b>	<b>38.354</b>	<b>42.095</b>	<b>57.680</b>
<b>PROMEDIO SABADO-DOMINGO</b>	<b>31.492</b>	<b>34.066</b>	<b>46.675</b>
<b>PAGINAS / VISITAS</b>	<b>1,37</b>		
<b>DURACION MEDIA VISITAS</b>	<b>0:00:53</b>		
<b>DURACION MEDIA PAGINAS</b>	<b>0:02:24</b>		

### 2. Secciones (Nacional e Internacional)

	PAGINAS	%
<b>HOME</b>	67.424	4.02 %
<b>RESTO</b>	1.610.612	95.98 %

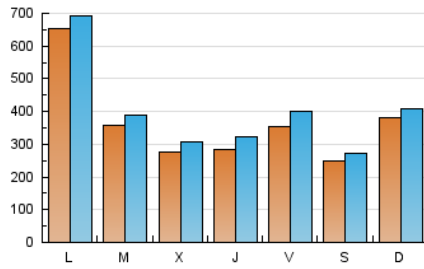
### 3. Por día del mes (Nacional e Internacional)

Día	N. únicos	Visitas	Páginas	Día	N. únicos	Visitas	Páginas	Día	N. únicos	Visitas	Páginas
1	25.024	27.198	37.665	11	30.174	33.503	44.802	21	18.172	20.327	28.842
2	13.390	14.886	20.601	12	23.380	25.936	35.139	22	29.937	33.879	47.518
3	10.887	12.146	16.432	13	17.149	19.026	26.911	23	25.590	28.786	40.710
4	29.818	32.279	44.054	14	31.644	37.424	53.711	24	120.580	127.105	171.801
5	31.673	35.855	49.488	15	54.299	60.945	89.040	25	176.266	183.433	241.717
6	36.716	40.723	55.945	16	30.968	33.200	46.488	26	58.444	61.920	83.773
7	28.807	33.189	45.422	17	16.777	18.771	26.521	27	32.792	35.677	50.377
8	39.495	45.513	62.313	18	25.120	28.037	38.718	28	34.575	37.841	51.243
9	29.050	31.827	43.509	19	29.374	32.439	44.341	29	28.793	31.894	43.504
10	23.541	26.091	35.358	20	23.773	26.951	36.764	30	26.188	28.036	37.006
								31	17.949	19.816	28.323

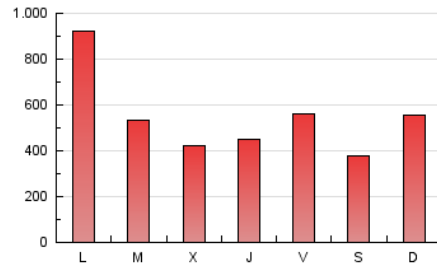
4. Gráficas (Nacional e Internacional)

4.1 Por día de la semana (promedio)

N. únicos / Visitas (x 100)



Páginas (x 100)

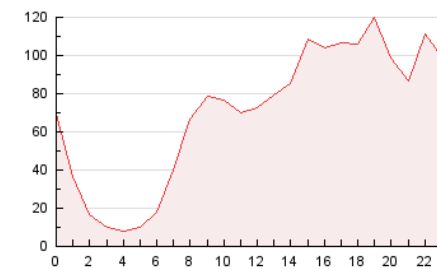


4.2 Por franja horaria (promedio)

Visitas (x 1000)

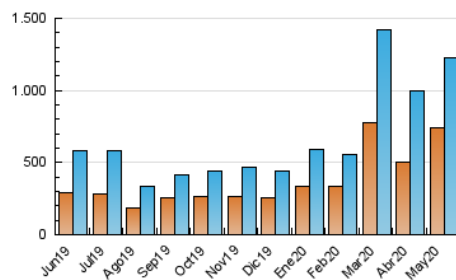


Páginas (x 1000)

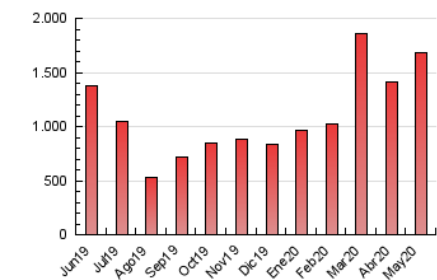


4.3 Por meses

N. únicos / Visitas (x 1000)



Páginas (x 1000)





## INFORMACION Y CONTROL DE PUBLICACIONES, S.A.

Velázquez, 46, 1º Drcha - Tel. 91 435 00 32 Fax 91 435 96 05 - 28001 - MADRID  
Entença, 218 Entr. 7 - Tel 93 439 24 18 Fax 93 419 25 34 - 08029 - BARCELONA

### Anexo - Tráfico Nacional

**Título:** ENCASTILLALAMANCHA.ES  
**URL Primaria:** http://www.encastillalmancha.es  
**Editor:** ECOS C-LM, S.L.  
**Domicilio:** Pº de Recadero, 15, local  
**Ciudad:** 45002 TOLEDO  
**Teléfono:** 925285695  
**Fax:**  
**E-mail:**  
**Clasificación:** Noticias e Información  
**Sub-Clasificación:** Noticias globales y actualidad



#### 1. Cifras totales y promedios (Nacional)

MES - AÑO	NAVEGADORES UNICOS	VISITAS	PAGINAS
Mayo - 2020	723.213	1.204.746	1.654.234
<b>PROMEDIO DIARIO</b>	<b>35.505</b>	<b>38.863</b>	<b>53.362</b>
<b>PROMEDIO LUNES-VIERNES</b>	<b>37.692</b>	<b>41.439</b>	<b>56.902</b>
<b>PROMEDIO SABADO-DOMINGO</b>	<b>30.912</b>	<b>33.453</b>	<b>45.929</b>
<b>PAGINAS / VISITAS</b>	<b>1,37</b>		
<b>DURACION MEDIA VISITAS</b>	<b>0:00:54</b>		
<b>DURACION MEDIA PAGINAS</b>	<b>0:02:24</b>		

#### 2. Secciones (Nacional)

	PAGINAS	%
<b>HOME</b>	66.764	4.04 %
<b>RESTO</b>	1.587.470	95.96 %

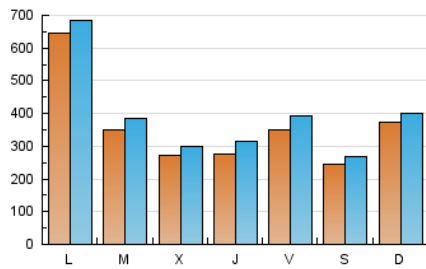
#### 3. Por día del mes (Nacional)

Día	N. únicos	Visitas	Páginas	Día	N. únicos	Visitas	Páginas	Día	N. únicos	Visitas	Páginas
1	24.445	26.617	37.006	11	29.764	33.041	44.282	21	17.656	19.786	28.192
2	12.989	14.454	20.005	12	22.938	25.472	34.616	22	29.300	33.278	46.774
3	10.401	11.649	15.888	13	16.808	18.697	26.533	23	24.979	28.160	39.905
4	29.355	31.805	43.479	14	31.170	36.880	53.051	24	119.841	126.239	170.724
5	31.153	35.326	48.870	15	53.669	60.329	88.259	25	174.626	182.065	240.077
6	36.239	40.229	55.357	16	29.982	32.234	45.315	26	56.894	60.524	82.166
7	28.241	32.596	44.703	17	15.968	17.946	25.493	27	31.908	34.748	49.190
8	38.916	44.893	61.587	18	24.582	27.432	38.017	28	33.563	36.930	50.180
9	28.541	31.290	42.852	19	28.917	31.925	43.736	29	28.073	31.168	42.638
10	23.136	25.674	34.868	20	23.314	26.473	36.230	30	25.712	27.512	36.400
								31	17.575	19.374	27.841

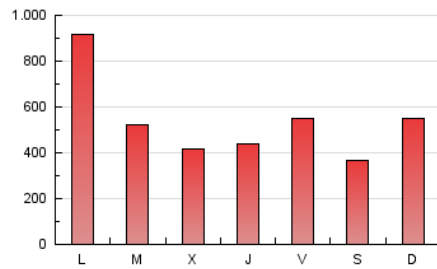
4. Gráficas (Nacional)

4.1 Por día de la semana (promedio)

N. únicos / Visitas (x 100)



Páginas (x 100)

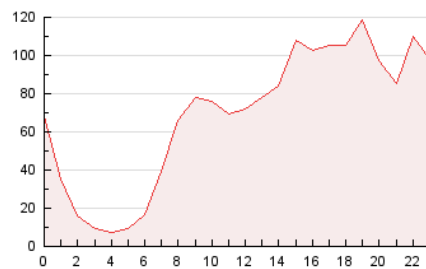


4.2 Por franja horaria (promedio)

Visitas (x 1000)

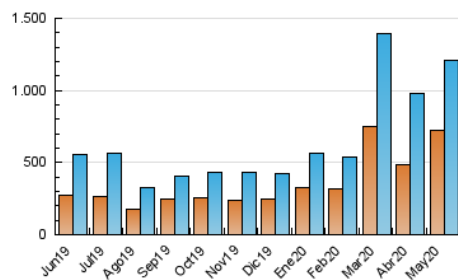


Páginas (x 1000)

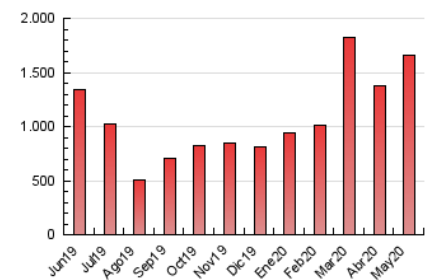


4.3 Por meses

N. únicos / Visitas (x 1000)



Páginas (x 1000)



## 5. Observaciones

Este Medio Electrónico de Comunicación ha sido medido por la herramienta Google Analytics de Google

## 6. Definiciones básicas (Para más información ver Normas Técnicas para el Control de los Medios Electrónicos de Comunicación)

### Página Vista:

Conjunto de ficheros enviado a un usuario como resultado de una petición del mismo recibida por el servidor. Cuando la página está formada por varios marcos (frames), el conjunto de los mismos tendrá, a efectos de cómputo, la consideración de una página unitaria.

### Visita:

Una secuencia ininterrumpida de páginas servidas a un usuario válido. Si dicho usuario no realiza peticiones de páginas en un periodo de tiempo (30 min) la siguiente petición constituirá el inicio de una nueva visita.

### Navegador Único:

Total de combinaciones únicas de una dirección IP y un identificador adicional. Los medios pueden utilizar cookies o el Identificador de Alta de registro.

### Duración Página Vista:

Tiempo acumulado en segundos de todas las páginas vistas (en visitas de dos o más páginas vistas), dividido por el número total de páginas vistas.

### Duración Visita:

Tiempo en segundos de todas las visitas de dos o más páginas vistas, dividido por el número total de visitas de dos o más páginas vistas.

### Tráfico nacional:

Audiencia/difusión correspondiente a España medida en base a los datos de las direcciones IP registradas por el sistema de medición.

## 7. Opinión

De OJDinteractiva, la división de INFORMACIÓN Y CONTROL DE PUBLICACIONES S.A.:

Hemos examinado la información facilitada por el editor del medio electrónico para el periodo que comprende la presente certificación.

Nuestro examen se ha realizado de acuerdo con las normas y procedimientos establecidos en las Normas Técnicas para el Control de los Medios Electrónicos de Comunicación.

En nuestra opinión, la presente acta presenta razonablemente la difusión/audiencia registrada por este medio electrónico.

### ADVERTENCIA:

El trabajo de OJDinteractiva, la división de INFORMACIÓN Y CONTROL DE PUBLICACIONES S.A (INTROL) se limita a la realización de pruebas para la revisión de los datos de recuento suministrados por el editor con la finalidad de expresar una opinión sobre la razonabilidad de dichos datos de acuerdo con las Normas Técnicas para el control de los MEC.

Por tanto, INTROL no acepta responsabilidad alguna por las inexactitudes o errores que puedan existir en los datos de recuento. Tampoco acepta ninguna responsabilidad por la falsedad en los datos de recuento recibidos del editor, ni por otros datos de medición que no están incluidos en el análisis.

Junio - 2020

OJDinteractiva