



## INFORMACION Y CONTROL DE PUBLICACIONES, S.A.

Velázquez, 46, 1º Drcha - Tel. 91 435 00 32 Fax 91 435 96 05 - 28001 - MADRID  
 Entença, 218 Entr. 7 - Tel 93 439 24 18 Fax 93 419 25 34 - 08029 - BARCELONA

**Título:** ENCASTILLALAMANCHA.ES  
**URL Primaria:** http://www.encastillalamanca.es  
**Editor:** ECOS C-LM, S.L.  
**Domicilio:** Pº de Recadero, 15, local  
**Ciudad:** 45002 TOLEDO  
**Teléfono:** 925285695  
**Fax:**  
**E-mail:**  
**Clasificación:** Noticias e Información  
**Sub-Clasificación:** Noticias globales y actualidad



### 1. Cifras totales y promedios (Nacional e Internacional)

MES - AÑO	NAVEGADORES UNICOS	VISITAS	PAGINAS
Mayo - 2019	188.384	324.660	903.760
<b>PROMEDIO DIARIO</b>	<b>9.453</b>	<b>10.473</b>	<b>29.154</b>
<b>PROMEDIO LUNES-VIERNES</b>	10.341	11.507	34.079
<b>PROMEDIO SABADO-DOMINGO</b>	6.900	7.499	14.992
<b>PAGINAS / VISITAS</b>	2,78		
<b>DURACION MEDIA VISITAS</b>	0:00:55		
<b>DURACION MEDIA PAGINAS</b>	0:00:31		

### 2. Secciones (Nacional e Internacional)

	PAGINAS	%
<b>HOME</b>	48.623	5.38 %
<b>RESTO</b>	855.137	94.62 %

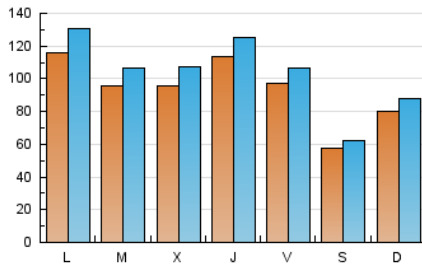
### 3. Por día del mes (Nacional e Internacional)

Día	N. únicos	Visitas	Páginas	Día	N. únicos	Visitas	Páginas	Día	N. únicos	Visitas	Páginas
1	7.925	9.015	53.200	11	5.188	5.748	14.281	21	8.184	9.243	24.460
2	10.814	11.958	72.519	12	7.715	8.480	14.344	22	11.512	12.751	38.672
3	8.469	9.245	31.664	13	10.214	11.383	42.870	23	12.054	13.374	38.188
4	4.796	5.140	14.299	14	9.704	10.858	25.157	24	13.565	15.282	26.845
5	4.578	4.916	11.550	15	9.717	10.960	18.496	25	7.046	7.626	15.969
6	8.554	9.322	17.423	16	11.571	12.870	19.814	26	9.991	11.008	23.258
7	8.514	9.455	26.703	17	7.176	7.816	13.145	27	19.336	22.509	118.262
8	9.128	10.052	24.195	18	5.985	6.408	10.063	28	11.714	13.013	43.836
9	11.950	13.052	29.079	19	9.900	10.669	16.175	29	9.737	10.922	23.293
10	8.988	9.835	30.497	20	8.295	9.030	19.700	30	10.504	11.552	20.685
								31	10.223	11.168	25.118

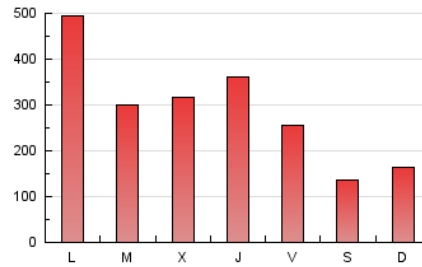
4. Gráficas (Nacional e Internacional)

4.1 Por día de la semana (promedio)

N. únicos / Visitas (x 100)

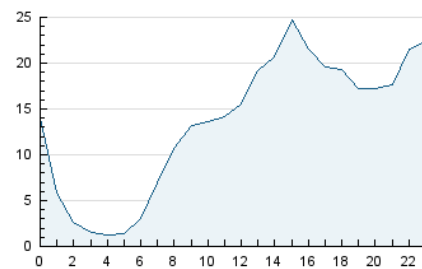


Páginas (x 100)

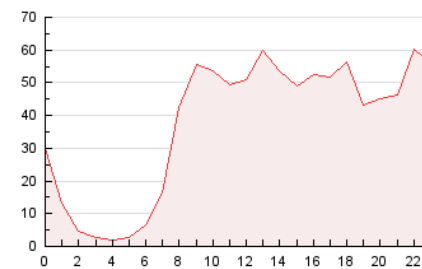


4.2 Por franja horaria (promedio)

Visitas (x 1000)

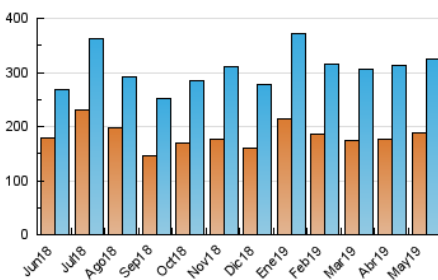


Páginas (x 1000)

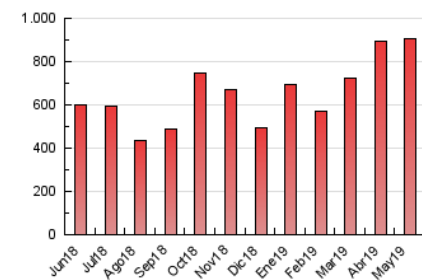


4.3 Por meses

N. únicos / Visitas (x 1000)



Páginas (x 1000)





## INFORMACION Y CONTROL DE PUBLICACIONES, S.A.

Velázquez, 46, 1º Drcha - Tel. 91 435 00 32 Fax 91 435 96 05 - 28001 - MADRID  
Entença, 218 Entr. 7 - Tel 93 439 24 18 Fax 93 419 25 34 - 08029 - BARCELONA

### Anexo - Tráfico Nacional

**Título:** ENCASTILLALAMANCHA.ES  
**URL Primaria:** http://www.encastillalmancha.es  
**Editor:** ECOS C-LM, S.L.  
**Domicilio:** Pº de Recadero, 15, local  
**Ciudad:** 45002 TOLEDO  
**Teléfono:** 925285695  
**Fax:**  
**E-mail:**  
**Clasificación:** Noticias e Información  
**Sub-Clasificación:** Noticias globales y actualidad



#### 1. Cifras totales y promedios (Nacional)

MES - AÑO	NAVEGADORES UNICOS	VISITAS	PAGINAS
Mayo - 2019	179.392	314.159	886.381
<b>PROMEDIO DIARIO</b>	<b>9.131</b>	<b>10.134</b>	<b>28.593</b>
<b>PROMEDIO LUNES-VIERNES</b>	<b>9.987</b>	<b>11.136</b>	<b>33.428</b>
<b>PROMEDIO SABADO-DOMINGO</b>	<b>6.668</b>	<b>7.255</b>	<b>14.693</b>
<b>PAGINAS / VISITAS</b>	<b>2,82</b>		
<b>DURACION MEDIA VISITAS</b>	<b>0:00:56</b>		
<b>DURACION MEDIA PAGINAS</b>	<b>0:00:31</b>		

#### 2. Secciones (Nacional)

	PAGINAS	%
<b>HOME</b>	47.210	5.33 %
<b>RESTO</b>	839.171	94.67 %

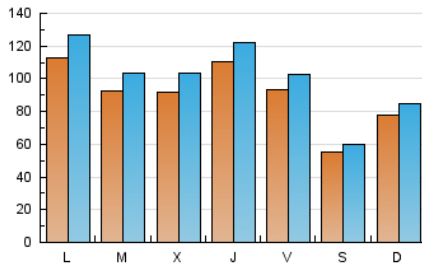
#### 3. Por día del mes (Nacional)

Día	N. únicos	Visitas	Páginas	Día	N. únicos	Visitas	Páginas	Día	N. únicos	Visitas	Páginas
1	7.710	8.785	52.752	11	4.997	5.547	14.043	21	7.808	8.851	24.017
2	10.484	11.613	71.295	12	7.486	8.234	14.051	22	10.661	11.879	37.680
3	8.162	8.922	31.064	13	9.938	11.094	42.102	23	11.552	12.847	37.372
4	4.593	4.927	14.066	14	9.420	10.544	24.725	24	13.031	14.729	26.160
5	4.363	4.688	11.301	15	9.440	10.669	17.925	25	6.755	7.319	15.558
6	8.255	9.012	17.046	16	11.304	12.590	19.345	26	9.702	10.701	22.818
7	8.272	9.198	26.336	17	6.926	7.556	12.823	27	18.852	21.993	116.375
8	8.828	9.742	23.772	18	5.809	6.220	9.829	28	11.376	12.646	43.211
9	11.619	12.701	28.256	19	9.639	10.401	15.880	29	9.400	10.568	22.893
10	8.702	9.543	29.723	20	8.032	8.745	19.185	30	10.137	11.169	20.260
								31	9.800	10.726	24.518

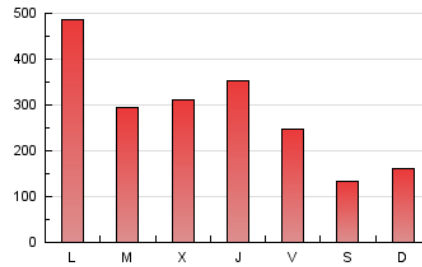
#### 4. Gráficas (Nacional)

##### 4.1 Por día de la semana (promedio)

N. únicos / Visitas (x 100)

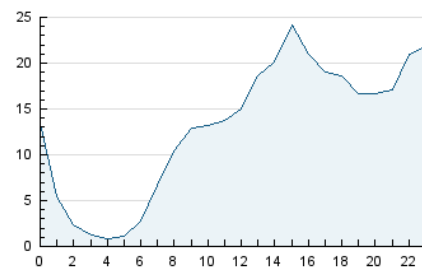


Páginas (x 100)

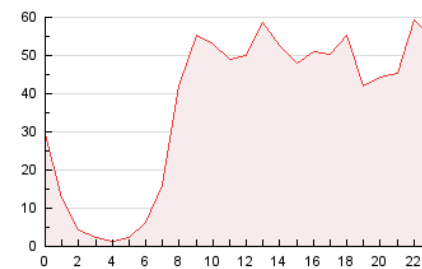


##### 4.2 Por franja horaria (promedio)

Visitas (x 1000)

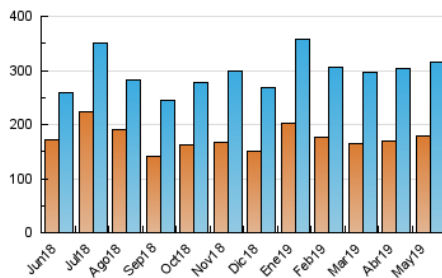


Páginas (x 1000)

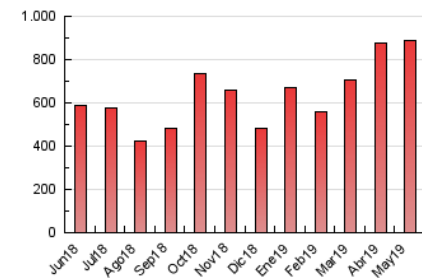


##### 4.3 Por meses

N. únicos / Visitas (x 1000)



Páginas (x 1000)



## 5. Observaciones

Este Medio Electrónico de Comunicación ha sido medido por la herramienta Google Analytics de Google

## 6. Definiciones básicas (Para más información ver Normas Técnicas para el Control de los Medios Electrónicos de Comunicación)

### Página Vista:

Conjunto de ficheros enviado a un usuario como resultado de una petición del mismo recibida por el servidor. Cuando la página está formada por varios marcos (frames), el conjunto de los mismos tendrá, a efectos de cómputo, la consideración de una página unitaria.

### Visita:

Una secuencia ininterrumpida de páginas servidas a un usuario válido. Si dicho usuario no realiza peticiones de páginas en un periodo de tiempo (30 min) la siguiente petición constituirá el inicio de una nueva visita.

### Navegador Único:

Total de combinaciones únicas de una dirección IP y un identificador adicional. Los medios pueden utilizar cookies o el Identificador de Alta de registro.

### Duración Página Vista:

Tiempo acumulado en segundos de todas las páginas vistas (en visitas de dos o más páginas vistas), dividido por el número total de páginas vistas.

### Duración Visita:

Tiempo en segundos de todas las visitas de dos o más páginas vistas, dividido por el número total de visitas de dos o más páginas vistas.

### Tráfico nacional:

Audiencia/difusión correspondiente a España medida en base a los datos de las direcciones IP registradas por el sistema de medición.

## 7. Opinión

De OJDinteractiva, la división de INFORMACIÓN Y CONTROL DE PUBLICACIONES S.A.:

Hemos examinado la información facilitada por el editor del medio electrónico para el periodo que comprende la presente certificación.

Nuestro examen se ha realizado de acuerdo con las normas y procedimientos establecidos en las Normas Técnicas para el Control de los Medios Electrónicos de Comunicación.

En nuestra opinión, la presente acta presenta razonablemente la difusión/audiencia registrada por este medio electrónico.

### ADVERTENCIA:

El trabajo de OJDinteractiva, la división de INFORMACIÓN Y CONTROL DE PUBLICACIONES S.A (INTROL) se limita a la realización de pruebas para la revisión de los datos de recuento suministrados por el editor con la finalidad de expresar una opinión sobre la razonabilidad de dichos datos de acuerdo con las Normas Técnicas para el control de los MEC.

Por tanto, INTROL no acepta responsabilidad alguna por las inexactitudes o errores que puedan existir en los datos de recuento. Tampoco acepta ninguna responsabilidad por la falsedad en los datos de recuento recibidos del editor, ni por otros datos de medición que no están incluidos en el análisis.

Junio - 2019

OJDinteractiva