



INFORMACION Y CONTROL DE PUBLICACIONES, S.A.

Velázquez, 46, 1º Drcha - Tel. 91 435 00 32 Fax 91 435 96 05 - 28001 - MADRID
Av. Diagonal 497, 5a planta - Tel 93 439 24 18 Fax 93 419 25 34 - 08029 - BARCELONA

Título: ENCASTILLALAMANCHA.ES
URL Primaria: https://www.encastillalamanca.es
Editor: ECOS C-LM, S.L.
Domicilio: Pº de Recadero, 15, local
Ciudad: 45002 TOLEDO
Teléfono: 925285695
Fax:
E-mail:
Clasificación: Noticias e Información
Sub-Clasificación: Noticias globales y actualidad



1. Cifras totales y promedios (Nacional e Internacional)

MES - AÑO	NAVEGADORES UNICOS	VISITAS	PAGINAS
Abril - 2025	637.012	1.113.549	1.371.276
PROMEDIO DIARIO	34.520	38.097	45.709
PROMEDIO LUNES-VIERNES	34.976	38.219	45.926
PROMEDIO SABADO-DOMINGO	33.268	37.760	45.112
PAGINAS / VISITAS	1,20		
DURACION MEDIA VISITAS	0:01:27		
TIEMPO INTERACCIÓN MEDIO	0:01:08		

2. Secciones (Nacional e Internacional)

	PAGINAS	%
HOME	46.785	3.41 %
RESTO	1.324.491	96.59 %

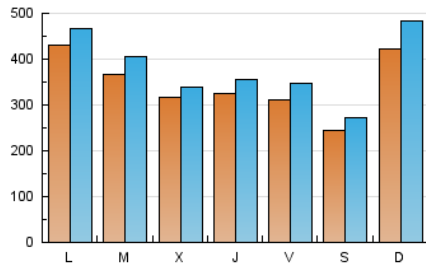
3. Por día del mes (Nacional e Internacional)

Día	N. únicos	Visitas	Páginas	Día	N. únicos	Visitas	Páginas	Día	N. únicos	Visitas	Páginas
1	24.328	27.619	32.872	11	54.477	58.618	70.604	21	40.006	42.264	49.576
2	26.157	28.818	34.216	12	30.922	33.579	41.617	22	36.629	40.536	47.345
3	34.378	36.511	44.202	13	30.105	34.554	43.149	23	38.912	40.980	48.456
4	26.641	30.412	35.159	14	24.478	27.189	34.161	24	25.731	27.070	33.103
5	15.154	16.467	19.717	15	25.358	28.552	34.730	25	21.928	23.594	28.416
6	8.074	9.007	11.327	16	33.883	36.998	43.538	26	34.584	39.233	46.414
7	15.610	17.566	21.684	17	29.275	34.171	41.185	27	84.181	100.567	118.990
8	35.161	39.354	47.157	18	21.732	26.641	31.729	28	92.304	99.262	118.960
9	26.477	27.856	35.327	19	17.129	19.378	22.604	29	61.889	67.135	80.923
10	40.986	44.838	54.103	20	45.991	49.298	57.079	30	33.127	34.833	42.933

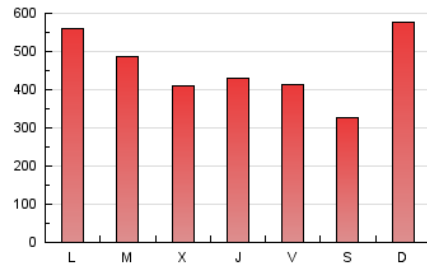
4. Gráficas (Nacional e Internacional)

4.1 Por día de la semana (promedio)

N. únicos / Visitas (x 100)



Páginas (x 100)

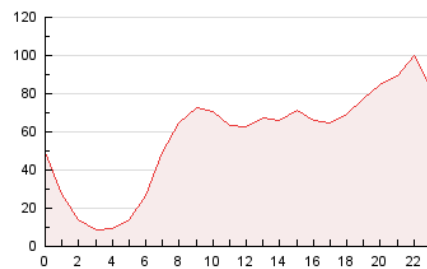


4.2 Por franja horaria (promedio)

Visitas_ (x 1000)

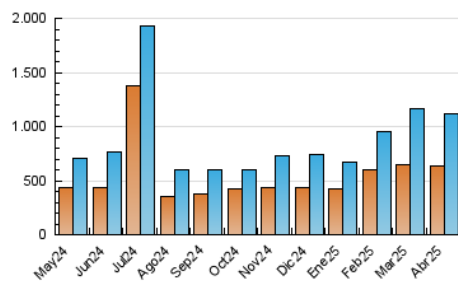


Páginas (x 1000)

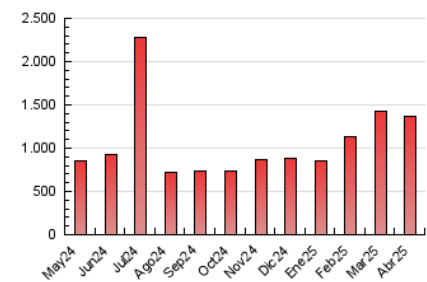


4.3 Por meses

N. únicos / Visitas (x 1000)



Páginas (x 1000)





INFORMACION Y CONTROL DE PUBLICACIONES, S.A.

Velázquez, 46, 1ª Drcha - Tel. 91 435 00 32 Fax 91 435 96 05 - 28001 - MADRID
Av. Diagonal 497, 5a planta - Tel 93 439 24 18 Fax 93 419 25 34 - 08029 - BARCELONA

Anexo - Tráfico Nacional

Título: ENCASTILLALAMANCHA.ES
URL Primaria: https://www.encastillalamanca.es
Editor: ECOS C-LM, S.L.
Domicilio: Pº de Recadero, 15, local
Ciudad: 45002 TOLEDO
Teléfono: 925285695
Fax:
E-mail:
Clasificación: Noticias e Información
Sub-Clasificación: Noticias globales y actualidad



1. Cifras totales y promedios (Nacional)

MES - AÑO	NAVEGADORES UNICOS	VISITAS	PAGINAS
Abril - 2025	630.328	1.107.873	1.360.301
PROMEDIO DIARIO	34.236	37.774	45.343
PROMEDIO LUNES-VIERNES	34.669	37.879	45.534
PROMEDIO SABADO-DOMINGO	33.046	37.484	44.818
PAGINAS / VISITAS	1,20		
DURACION MEDIA VISITAS	0:01:26		
TIEMPO INTERACCIÓN MEDIO	0:01:08		

2. Secciones (Nacional)

	PAGINAS	%
HOME	46.115	3.39 %
RESTO	1.314.186	96.61 %

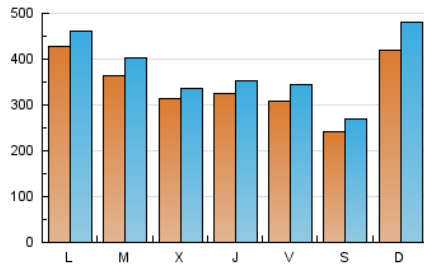
3. Por día del mes (Nacional)

Día	N. únicos	Visitas	Páginas	Día	N. únicos	Visitas	Páginas	Día	N. únicos	Visitas	Páginas
1	24.138	27.289	32.598	11	54.168	58.153	70.153	21	39.815	42.109	49.287
2	25.907	28.443	33.987	12	30.696	33.259	41.321	22	36.379	40.077	47.033
3	34.160	36.314	43.873	13	29.865	34.317	42.822	23	38.563	40.610	48.067
4	26.396	30.125	34.875	14	24.114	26.862	33.653	24	25.546	26.775	32.820
5	15.045	16.346	19.549	15	25.038	28.218	34.354	25	21.705	23.384	28.131
6	7.981	8.917	11.228	16	33.616	36.697	43.150	26	34.346	38.994	46.108
7	15.501	17.396	21.501	17	29.009	33.900	40.790	27	83.815	99.808	118.448
8	34.818	38.999	46.737	18	21.490	26.383	31.424	28	91.225	98.330	117.660
9	26.222	27.572	35.012	19	16.937	19.208	22.373	29	61.359	66.554	80.245
10	40.757	44.535	53.772	20	45.682	49.023	56.697	30	32.800	34.609	42.633

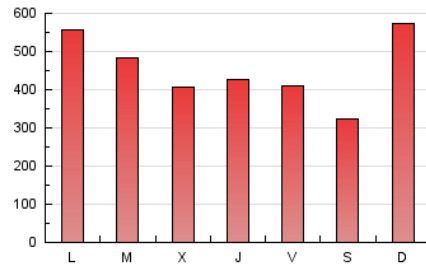
4. Gráficas (Nacional)

4.1 Por día de la semana (promedio)

N. únicos / Visitas (x 100)



Páginas (x 100)

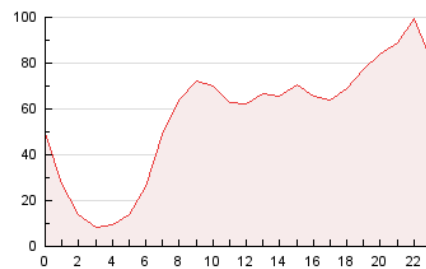


4.2 Por franja horaria (promedio)

Visitas_ (x 1000)

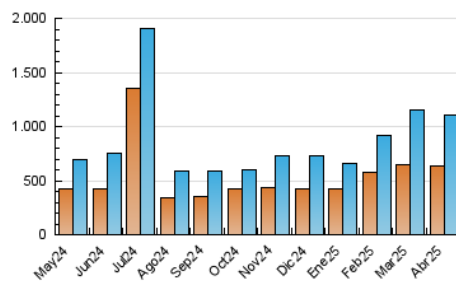


Páginas (x 1000)

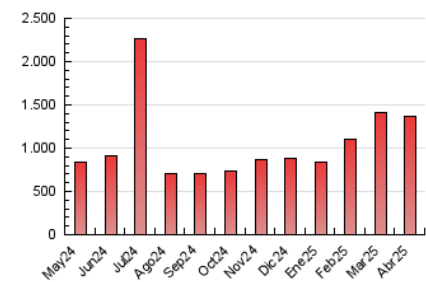


4.3 Por meses

N. únicos / Visitas (x 1000)



Páginas (x 1000)



5. Observaciones

Este Medio Electrónico de Comunicación ha sido medido por la herramienta Google Analytics de Google (GA4).

6. Definiciones básicas (Para más información ver Normas Técnicas para el Control de los Medios Electrónicos de Comunicación)

Página Vista:

Conjunto de ficheros enviado a un usuario como resultado de una petición del mismo recibida por el servidor. Cuando la página está formada por varios marcos (frames), el conjunto de los mismos tendrá, a efectos de cómputo, la consideración de una página unitaria.

Visita:

Una secuencia ininterrumpida de páginas servidas a un usuario válido. Si dicho usuario no realiza peticiones de páginas en un periodo de tiempo (30 min) la siguiente petición constituirá el inicio de una nueva visita.

Navegador Único:

Total de combinaciones únicas de una dirección IP y un identificador adicional. Los medios pueden utilizar cookies o el Identificador de Alta de registro.

Duración Página Vista:

Tiempo acumulado en segundos de todas las páginas vistas (en visitas de dos o más páginas vistas), dividido por el número total de páginas vistas.

Duración Visita:

Tiempo en segundos de todas las visitas de dos o más páginas vistas, dividido por el número total de visitas de dos o más páginas vistas.

Tráfico nacional:

Audiencia/difusión correspondiente a España medida en base a los datos de las direcciones IP registradas por el sistema de medición.

7. Opinión

De OJDinteractiva, la división de INFORMACIÓN Y CONTROL DE PUBLICACIONES S.A.:

Hemos examinado la información facilitada por el editor del medio electrónico para el periodo que comprende la presente certificación.

Nuestro examen se ha realizado de acuerdo con las normas y procedimientos establecidos en las Normas Técnicas para el Control de los Medios Electrónicos de Comunicación.

En nuestra opinión, la presente acta presenta razonablemente la difusión/audiencia registrada por este medio electrónico.

ADVERTENCIA:

El trabajo de OJDinteractiva, la división de INFORMACIÓN Y CONTROL DE PUBLICACIONES S.A (INTROL) se limita a la realización de pruebas para la revisión de los datos de recuento suministrados por el editor con la finalidad de expresar una opinión sobre la razonabilidad de dichos datos de acuerdo con las Normas Técnicas para el control de los MEC.

Por tanto, INTROL no acepta responsabilidad alguna por las inexactitudes o errores que puedan existir en los datos de recuento. Tampoco acepta ninguna responsabilidad por la falsedad en los datos de recuento recibidos del editor, ni por otros datos de medición que no están incluidos en el análisis.

Mayo - 2025

OJDinteractiva