



INFORMACION Y CONTROL DE PUBLICACIONES, S.A.

Velázquez, 46, 1º Drcha - Tel. 91 435 00 32 Fax 91 435 96 05 - 28001 - MADRID
 Entença, 218 Entr. 7 - Tel 93 439 24 18 Fax 93 419 25 34 - 08029 - BARCELONA

Título: ENCASTILLALAMANCHA.ES
URL Primaria: http://www.encastillalamanca.es
Editor: ECOS C-LM, S.L.
Domicilio: Pº de Recadero, 15, local
Ciudad: 45002 TOLEDO
Teléfono: 925285695
Fax:
E-mail:
Clasificación: Noticias e Información
Sub-Clasificación: Noticias globales y actualidad



1. Cifras totales y promedios (Nacional e Internacional)

MES - AÑO	NAVEGADORES UNICOS	VISITAS	PAGINAS
Abril - 2021	861.651	1.762.584	2.402.040
PROMEDIO DIARIO	54.150	58.753	80.068
PROMEDIO LUNES-VIERNES	65.139	70.766	95.988
PROMEDIO SABADO-DOMINGO	23.930	25.717	36.288
PAGINAS / VISITAS	1,36		
DURACION MEDIA VISITAS	0:00:48		
DURACION MEDIA PAGINAS	0:02:13		

2. Secciones (Nacional e Internacional)

	PAGINAS	%
HOME	71.930	2.99 %
RESTO	2.330.110	97.01 %

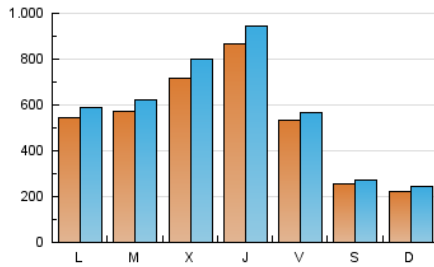
3. Por día del mes (Nacional e Internacional)

Día	N. únicos	Visitas	Páginas	Día	N. únicos	Visitas	Páginas	Día	N. únicos	Visitas	Páginas
1	17.322	19.179	27.161	11	24.095	25.036	36.464	21	51.038	53.650	67.481
2	10.760	11.926	17.791	12	90.404	95.362	149.197	22	129.806	135.770	168.487
3	8.480	9.222	13.646	13	58.678	63.526	91.958	23	96.861	101.481	127.554
4	6.025	6.619	9.790	14	22.779	26.238	37.015	24	25.475	27.262	35.204
5	12.688	14.198	19.199	15	75.723	82.021	114.670	25	14.016	15.740	19.712
6	62.863	67.174	90.853	16	77.881	82.702	123.533	26	79.282	84.997	107.176
7	158.393	182.003	247.455	17	20.502	22.123	32.136	27	61.638	67.701	86.603
8	124.715	136.756	192.973	18	45.090	49.669	72.459	28	54.252	57.909	76.233
9	42.588	45.413	65.445	19	35.004	40.061	55.358	29	87.059	97.553	126.511
10	47.757	50.062	70.892	20	45.146	49.694	63.436	30	38.182	41.537	55.648

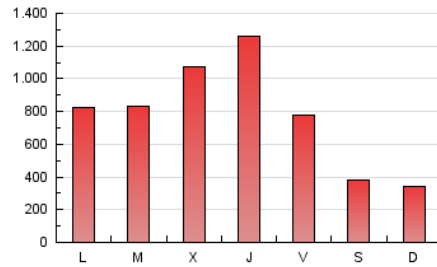
4. Gráficas (Nacional e Internacional)

4.1 Por día de la semana (promedio)

N. únicos / Visitas (x 100)

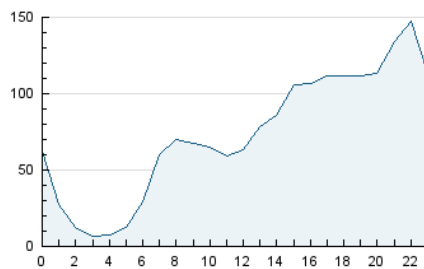


Páginas (x 100)

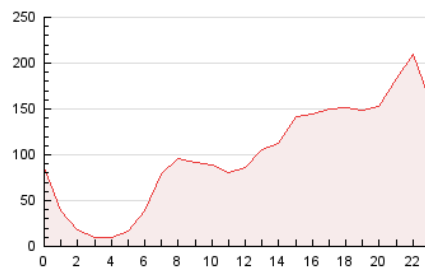


4.2 Por franja horaria (promedio)

Visitas (x 1000)

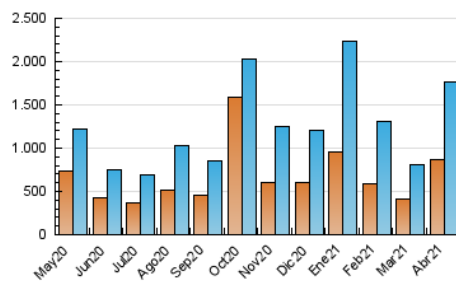


Páginas (x 1000)

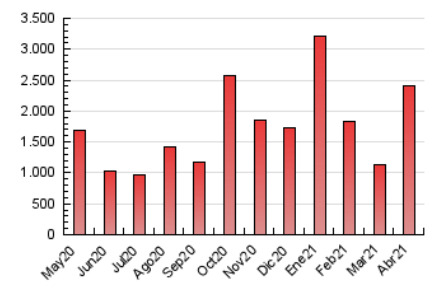


4.3 Por meses

N. únicos / Visitas (x 1000)



Páginas (x 1000)





INFORMACION Y CONTROL DE PUBLICACIONES, S.A.

Velázquez, 46, 1º Drcha - Tel. 91 435 00 32 Fax 91 435 96 05 - 28001 - MADRID
Entença, 218 Entr. 7 - Tel 93 439 24 18 Fax 93 419 25 34 - 08029 - BARCELONA

Anexo - Tráfico Nacional

Título: ENCASTILLALAMANCHA.ES
URL Primaria: http://www.encastillalamanca.es
Editor: ECOS C-LM, S.L.
Domicilio: Pº de Recadero, 15, local
Ciudad: 45002 TOLEDO
Teléfono: 925285695
Fax:
E-mail:
Clasificación: Noticias e Información
Sub-Clasificación: Noticias globales y actualidad



1. Cifras totales y promedios (Nacional)

MES - AÑO	NAVEGADORES UNICOS	VISITAS	PAGINAS
Abril - 2021	847.661	1.744.600	2.380.503
PROMEDIO DIARIO	53.563	58.153	79.350
PROMEDIO LUNES-VIERNES	64.536	70.162	95.269
PROMEDIO SABADO-DOMINGO	23.386	25.131	35.574
PAGINAS / VISITAS	1,36		
DURACION MEDIA VISITAS	0:00:48		
DURACION MEDIA PAGINAS	0:02:13		

2. Secciones (Nacional)

	PAGINAS	%
HOME	71.325	3.00 %
RESTO	2.309.178	97.00 %

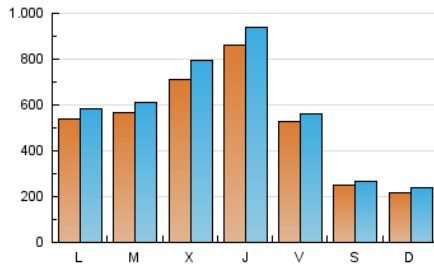
3. Por día del mes (Nacional)

Día	N. únicos	Visitas	Páginas	Día	N. únicos	Visitas	Páginas	Día	N. únicos	Visitas	Páginas
1	16.868	18.736	26.660	11	23.730	24.667	36.018	21	50.551	53.166	66.935
2	10.335	11.517	17.322	12	89.612	94.469	147.990	22	129.176	135.154	167.776
3	8.142	8.882	13.260	13	57.460	62.322	90.394	23	96.454	100.860	126.823
4	5.744	6.334	9.472	14	22.139	25.607	36.308	24	25.126	26.895	34.788
5	12.391	13.921	18.878	15	74.927	81.233	113.736	25	13.758	15.447	19.407
6	62.422	66.696	90.299	16	76.903	81.828	122.427	26	78.719	84.485	106.582
7	157.621	181.297	246.566	17	19.429	20.975	30.674	27	61.136	67.207	86.045
8	123.796	135.960	192.003	18	43.753	48.168	70.523	28	53.762	57.456	75.749
9	42.000	44.802	64.713	19	34.570	39.561	54.767	29	86.486	96.993	125.878
10	47.408	49.678	70.450	20	44.713	49.181	62.871	30	37.758	41.103	55.189

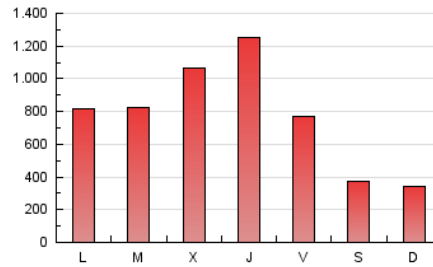
4. Gráficas (Nacional)

4.1 Por día de la semana (promedio)

N. únicos / Visitas (x 100)

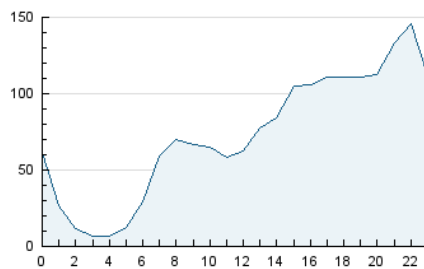


Páginas (x 100)

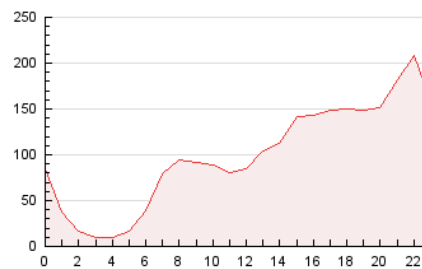


4.2 Por franja horaria (promedio)

Visitas (x 1000)

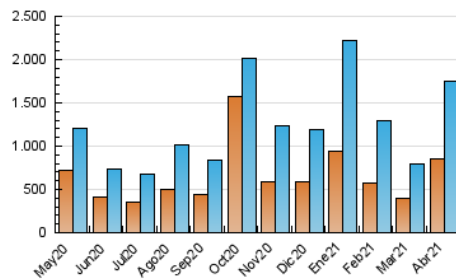


Páginas (x 1000)

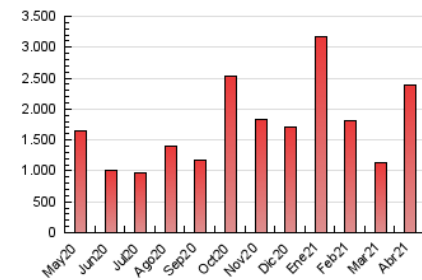


4.3 Por meses

N. únicos / Visitas (x 1000)



Páginas (x 1000)



5. Observaciones

Este Medio Electrónico de Comunicación ha sido medido por la herramienta Google Analytics de Google

6. Definiciones básicas (Para más información ver Normas Técnicas para el Control de los Medios Electrónicos de Comunicación)

Página Vista:

Conjunto de ficheros enviado a un usuario como resultado de una petición del mismo recibida por el servidor. Cuando la página está formada por varios marcos (frames), el conjunto de los mismos tendrá, a efectos de cómputo, la consideración de una página unitaria.

Visita:

Una secuencia ininterrumpida de páginas servidas a un usuario válido. Si dicho usuario no realiza peticiones de páginas en un periodo de tiempo (30 min) la siguiente petición constituirá el inicio de una nueva visita.

Navegador Único:

Total de combinaciones únicas de una dirección IP y un identificador adicional. Los medios pueden utilizar cookies o el Identificador de Alta de registro.

Duración Página Vista:

Tiempo acumulado en segundos de todas las páginas vistas (en visitas de dos o más páginas vistas), dividido por el número total de páginas vistas.

Duración Visita:

Tiempo en segundos de todas las visitas de dos o más páginas vistas, dividido por el número total de visitas de dos o más páginas vistas.

Tráfico nacional:

Audiencia/difusión correspondiente a España medida en base a los datos de las direcciones IP registradas por el sistema de medición.

7. Opinión

De OJDinteractiva, la división de INFORMACIÓN Y CONTROL DE PUBLICACIONES S.A.:

Hemos examinado la información facilitada por el editor del medio electrónico para el periodo que comprende la presente certificación. Nuestro examen se ha realizado de acuerdo con las normas y procedimientos establecidos en las Normas Técnicas para el Control de los Medios Electrónicos de Comunicación.

En nuestra opinión, la presente acta presenta razonablemente la difusión/audiencia registrada por este medio electrónico.

ADVERTENCIA:

El trabajo de OJDinteractiva, la división de INFORMACIÓN Y CONTROL DE PUBLICACIONES S.A (INTROL) se limita a la realización de pruebas para la revisión de los datos de recuento suministrados por el editor con la finalidad de expresar una opinión sobre la razonabilidad de dichos datos de acuerdo con las Normas Técnicas para el control de los MEC.

Por tanto, INTROL no acepta responsabilidad alguna por las inexactitudes o errores que puedan existir en los datos de recuento. Tampoco acepta ninguna responsabilidad por la falsedad en los datos de recuento recibidos del editor, ni por otros datos de medición que no están incluidos en el análisis.

Mayo - 2021

OJDinteractiva