



## INFORMACION Y CONTROL DE PUBLICACIONES, S.A.

Velázquez, 46, 1ª Drcha - Tel. 91 435 00 32 Fax 91 435 96 05 - 28001 - MADRID  
Av. Diagonal 497, 5a planta - Tel 93 439 24 18 Fax 93 419 25 34 - 08029 - BARCELONA

**Título:** ENCASTILLALAMANCHA.ES  
**URL Primaria:** https://www.encastillalamanca.es  
**Editor:** ECOS C-LM, S.L.  
**Domicilio:** Pº de Recadero, 15, local  
**Ciudad:** 45002 TOLEDO  
**Teléfono:** 925285695  
**Fax:**  
**E-mail:**  
**Clasificación:** Noticias e Información  
**Sub-Clasificación:** Noticias globales y actualidad



### 1. Cifras totales y promedios (Nacional e Internacional)

MES - AÑO	NAVEGADORES UNICOS	VISITAS	PAGINAS
Marzo - 2025	648.582	1.162.379	1.423.986
<b>PROMEDIO DIARIO</b>	<b>34.599</b>	<b>37.449</b>	<b>45.935</b>
<b>PROMEDIO LUNES-VIERNES</b>	37.200	40.481	49.613
<b>PROMEDIO SABADO-DOMINGO</b>	29.137	31.081	38.212
<b>PAGINAS / VISITAS</b>	1,23		
<b>DURACION MEDIA VISITAS</b>	0:01:25		
<b>TIEMPO INTERACCIÓN MEDIO</b>	0:01:15		

### 2. Secciones (Nacional e Internacional)

	PAGINAS	%
<b>HOME</b>	51.494	3.62 %
<b>RESTO</b>	1.372.492	96.38 %

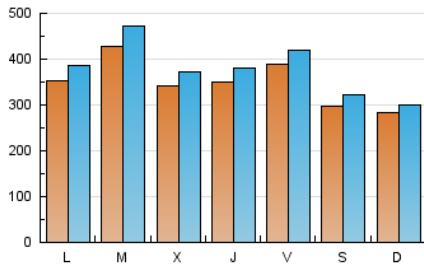
### 3. Por día del mes (Nacional e Internacional)

Día	N. únicos	Visitas	Páginas	Día	N. únicos	Visitas	Páginas	Día	N. únicos	Visitas	Páginas
<b>1</b>	39.761	42.044	52.275	<b>11</b>	41.513	47.642	64.480	<b>21</b>	42.630	46.180	55.996
<b>2</b>	42.514	44.661	54.526	<b>12</b>	31.115	36.242	44.369	<b>22</b>	22.137	24.961	30.701
<b>3</b>	60.976	62.552	77.529	<b>13</b>	31.762	34.646	43.336	<b>23</b>	28.165	29.911	37.662
<b>4</b>	45.152	49.391	58.059	<b>14</b>	26.207	28.551	36.292	<b>24</b>	36.702	41.887	49.068
<b>5</b>	49.284	52.105	61.108	<b>15</b>	13.516	14.811	18.133	<b>25</b>	43.962	47.648	57.259
<b>6</b>	48.339	49.543	59.114	<b>16</b>	13.301	14.394	17.619	<b>26</b>	25.476	27.817	34.008
<b>7</b>	55.440	59.209	71.415	<b>17</b>	12.303	13.694	17.110	<b>27</b>	19.815	22.254	26.370
<b>8</b>	41.906	43.979	54.548	<b>18</b>	40.836	44.174	54.472	<b>28</b>	31.642	33.649	41.198
<b>9</b>	28.744	29.490	36.686	<b>19</b>	30.887	32.635	41.483	<b>29</b>	31.794	34.780	41.541
<b>10</b>	23.178	24.942	30.990	<b>20</b>	40.113	45.302	56.066	<b>30</b>	29.536	31.776	38.429
								<b>31</b>	43.859	50.034	62.144

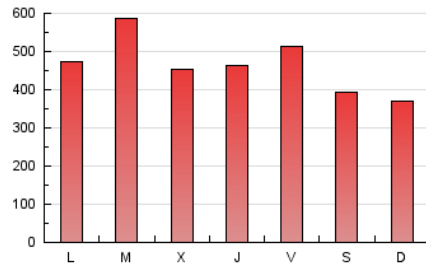
### 4. Gráficas (Nacional e Internacional)

#### 4.1 Por día de la semana (promedio)

N. únicos / Visitas (x 100)

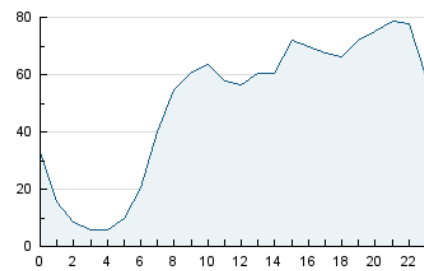


Páginas (x 100)

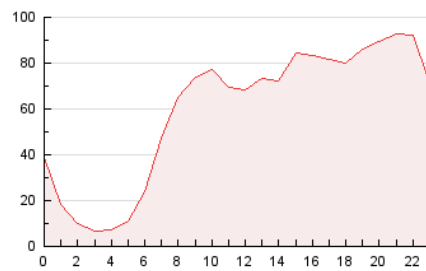


#### 4.2 Por franja horaria (promedio)

Visitas\_ (x 1000)

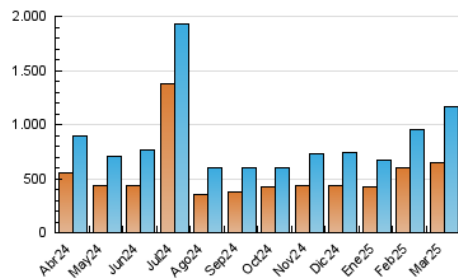


Páginas (x 1000)

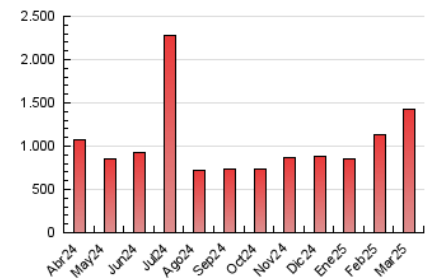


#### 4.3 Por meses

N. únicos / Visitas (x 1000)



Páginas (x 1000)





## INFORMACION Y CONTROL DE PUBLICACIONES, S.A.

Velázquez, 46, 1ª Drcha - Tel. 91 435 00 32 Fax 91 435 96 05 - 28001 - MADRID  
 Av. Diagonal 497, 5a planta - Tel 93 439 24 18 Fax 93 419 25 34 - 08029 - BARCELONA

### Anexo - Tráfico Nacional

**Título:** ENCASTILLALAMANCHA.ES  
**URL Primaria:** https://www.encastillalamanca.es  
**Editor:** ECOS C-LM, S.L.  
**Domicilio:** Pº de Recadero, 15, local  
**Ciudad:** 45002 TOLEDO  
**Teléfono:** 925285695  
**Fax:**  
**E-mail:**  
**Clasificación:** Noticias e Información  
**Sub-Clasificación:** Noticias globales y actualidad



#### 1. Cifras totales y promedios (Nacional)

MES - AÑO	NAVEGADORES UNICOS	VISITAS	PAGINAS
Marzo - 2025	641.716	1.152.556	1.413.101
<b>PROMEDIO DIARIO</b>	<b>34.327</b>	<b>37.140</b>	<b>45.584</b>
<b>PROMEDIO LUNES-VIERNES</b>	36.925	40.150	49.248
<b>PROMEDIO SABADO-DOMINGO</b>	28.873	30.819	37.890
<b>PAGINAS / VISITAS</b>	1,23		
<b>DURACION MEDIA VISITAS</b>	0:01:25		
<b>TIEMPO INTERACCIÓN MEDIO</b>	0:01:15		

#### 2. Secciones (Nacional)

	PAGINAS	%
<b>HOME</b>	50.864	3.60 %
<b>RESTO</b>	1.362.237	96.40 %

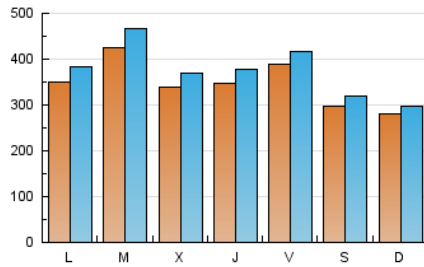
#### 3. Por día del mes (Nacional)

Día	N. únicos	Visitas	Páginas	Día	N. únicos	Visitas	Páginas	Día	N. únicos	Visitas	Páginas
<b>1</b>	39.471	41.834	51.991	<b>11</b>	41.205	47.157	64.017	<b>21</b>	42.420	45.862	55.695
<b>2</b>	42.186	44.338	54.098	<b>12</b>	30.847	35.789	44.029	<b>22</b>	22.008	24.769	30.481
<b>3</b>	60.604	62.035	77.021	<b>13</b>	31.478	34.480	42.988	<b>23</b>	27.717	29.329	37.031
<b>4</b>	44.791	48.792	57.633	<b>14</b>	26.061	28.243	36.037	<b>24</b>	36.403	41.597	48.628
<b>5</b>	49.028	51.823	60.732	<b>15</b>	13.376	14.650	17.953	<b>25</b>	43.572	47.392	56.805
<b>6</b>	48.053	49.219	58.696	<b>16</b>	13.122	14.268	17.418	<b>26</b>	25.252	27.486	33.711
<b>7</b>	55.159	58.905	71.019	<b>17</b>	12.167	13.487	16.912	<b>27</b>	19.634	22.089	26.152
<b>8</b>	41.567	43.629	54.190	<b>18</b>	40.601	43.829	54.127	<b>28</b>	31.382	33.270	40.856
<b>9</b>	28.546	29.292	36.409	<b>19</b>	30.639	32.400	41.162	<b>29</b>	31.541	34.607	41.287
<b>10</b>	22.811	24.574	30.579	<b>20</b>	39.815	44.963	55.709	<b>30</b>	29.191	31.470	38.042
								<b>31</b>	43.499	49.755	61.693

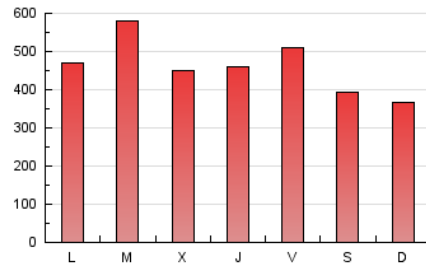
## 4. Gráficas (Nacional)

### 4.1 Por día de la semana (promedio)

N. únicos / Visitas (x 100)

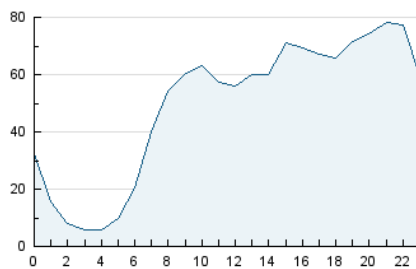


Páginas (x 100)

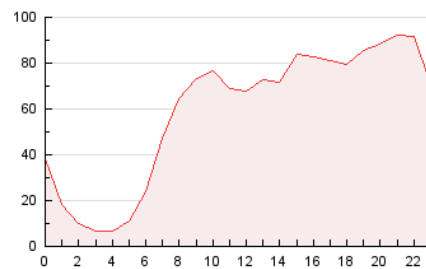


### 4.2 Por franja horaria (promedio)

Visitas\_ (x 1000)

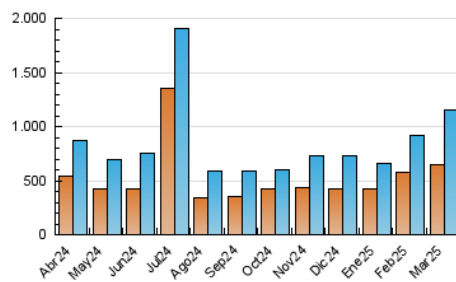


Páginas (x 1000)

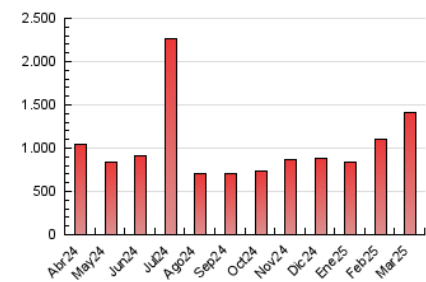


### 4.3 Por meses

N. únicos / Visitas (x 1000)



Páginas (x 1000)



## 5. Observaciones

Este Medio Electrónico de Comunicación ha sido medido por la herramienta Google Analytics de Google (GA4).

## 6. Definiciones básicas (Para más información ver Normas Técnicas para el Control de los Medios Electrónicos de Comunicación)

### Página Vista:

Conjunto de ficheros enviado a un usuario como resultado de una petición del mismo recibida por el servidor. Cuando la página está formada por varios marcos (frames), el conjunto de los mismos tendrá, a efectos de cómputo, la consideración de una página unitaria.

### Visita:

Una secuencia ininterrumpida de páginas servidas a un usuario válido. Si dicho usuario no realiza peticiones de páginas en un periodo de tiempo (30 min) la siguiente petición constituirá el inicio de una nueva visita.

### Navegador Único:

Total de combinaciones únicas de una dirección IP y un identificador adicional. Los medios pueden utilizar cookies o el Identificador de Alta de registro.

### Duración Página Vista:

Tiempo acumulado en segundos de todas las páginas vistas (en visitas de dos o más páginas vistas), dividido por el número total de páginas vistas.

### Duración Visita:

Tiempo en segundos de todas las visitas de dos o más páginas vistas, dividido por el número total de visitas de dos o más páginas vistas.

### Tráfico nacional:

Audiencia/difusión correspondiente a España medida en base a los datos de las direcciones IP registradas por el sistema de medición.

## 7. Opinión

De OJDinteractiva, la división de INFORMACIÓN Y CONTROL DE PUBLICACIONES S.A.:

Hemos examinado la información facilitada por el editor del medio electrónico para el periodo que comprende la presente certificación.

Nuestro examen se ha realizado de acuerdo con las normas y procedimientos establecidos en las Normas Técnicas para el Control de los Medios Electrónicos de Comunicación.

En nuestra opinión, la presente acta presenta razonablemente la difusión/audiencia registrada por este medio electrónico.

### ADVERTENCIA:

El trabajo de OJDinteractiva, la división de INFORMACIÓN Y CONTROL DE PUBLICACIONES S.A (INTROL) se limita a la realización de pruebas para la revisión de los datos de recuento suministrados por el editor con la finalidad de expresar una opinión sobre la razonabilidad de dichos datos de acuerdo con las Normas Técnicas para el control de los MEC.

Por tanto, INTROL no acepta responsabilidad alguna por las inexactitudes o errores que puedan existir en los datos de recuento. Tampoco acepta ninguna responsabilidad por la falsedad en los datos de recuento recibidos del editor, ni por otros datos de medición que no están incluidos en el análisis.

Abril - 2025

OJDinteractiva