



## INFORMACION Y CONTROL DE PUBLICACIONES, S.A.

Velázquez, 46, 1ª Drcha - Tel. 91 435 00 32 Fax 91 435 96 05 - 28001 - MADRID  
Av. Diagonal 497, 5a planta - Tel 93 439 24 18 Fax 93 419 25 34 - 08029 - BARCELONA

**Título:** ENCASTILLALAMANCHA.ES  
**URL Primaria:** https://www.encastillalamanca.es  
**Editor:** ECOS C-LM, S.L.  
**Domicilio:** Pº de Recadero, 15, local  
**Ciudad:** 45002 TOLEDO  
**Teléfono:** 925285695  
**Fax:**  
**E-mail:**  
**Clasificación:** Noticias e Información  
**Sub-Clasificación:** Noticias globales y actualidad



### 1. Cifras totales y promedios (Nacional e Internacional)

MES - AÑO	NAVEGADORES UNICOS	VISITAS	PAGINAS
Enero - 2026	451.534	720.563	858.048
<b>PROMEDIO DIARIO</b>	<b>21.758</b>	<b>23.034</b>	<b>27.679</b>
<b>PROMEDIO LUNES-VIERNES</b>	22.719	24.013	28.929
<b>PROMEDIO SABADO-DOMINGO</b>	19.410	20.642	24.622
<b>PAGINAS / VISITAS</b>	1,20		
<b>DURACION MEDIA VISITAS</b>	0:01:21		
<b>TIEMPO INTERACCIÓN MEDIO</b>	0:01:08		

### 2. Secciones (Nacional e Internacional)

	PAGINAS	%
<b>HOME</b>	43.039	5.02 %
<b>RESTO</b>	815.009	94.98 %

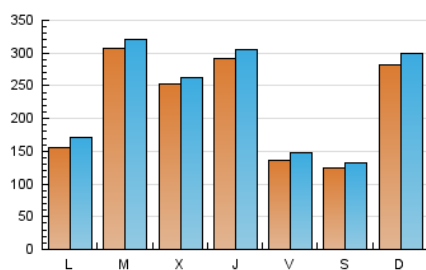
### 3. Por día del mes (Nacional e Internacional)

Día	N. únicos	Visitas	Páginas	Día	N. únicos	Visitas	Páginas	Día	N. únicos	Visitas	Páginas
<b>1</b>	29.429	30.903	35.909	<b>11</b>	8.135	8.660	10.530	<b>21</b>	11.219	12.159	15.466
<b>2</b>	20.619	22.376	26.216	<b>12</b>	9.564	10.861	13.813	<b>22</b>	38.597	39.795	47.254
<b>3</b>	6.297	6.957	8.790	<b>13</b>	11.721	12.866	16.200	<b>23</b>	18.614	20.064	23.773
<b>4</b>	24.021	25.293	29.459	<b>14</b>	6.415	7.266	9.664	<b>24</b>	29.102	30.787	37.309
<b>5</b>	18.384	20.003	22.990	<b>15</b>	5.416	6.324	8.992	<b>25</b>	57.068	60.395	72.464
<b>6</b>	86.353	88.325	104.707	<b>16</b>	9.087	9.933	12.571	<b>26</b>	18.078	19.858	23.784
<b>7</b>	61.066	60.944	73.890	<b>17</b>	10.727	11.583	13.414	<b>27</b>	13.986	15.457	18.913
<b>8</b>	52.053	53.354	61.456	<b>18</b>	23.646	25.240	29.306	<b>28</b>	22.250	24.801	29.779
<b>9</b>	8.539	9.312	11.768	<b>19</b>	16.377	17.905	21.659	<b>29</b>	20.307	21.906	27.205
<b>10</b>	4.444	4.915	6.097	<b>20</b>	10.463	11.654	14.805	<b>30</b>	11.287	12.220	15.633
								<b>31</b>	11.249	11.948	14.232

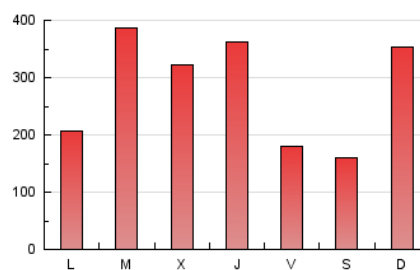
#### 4. Gráficas (Nacional e Internacional)

##### 4.1 Por día de la semana (promedio)

N. únicos / Visitas (x 100)



Páginas (x 100)

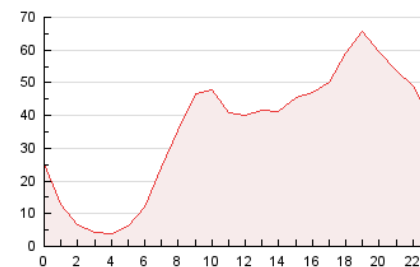


##### 4.2 Por franja horaria (promedio)

Visitas\_ (x 1000)

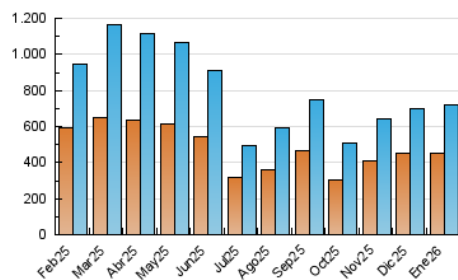


Páginas (x 1000)

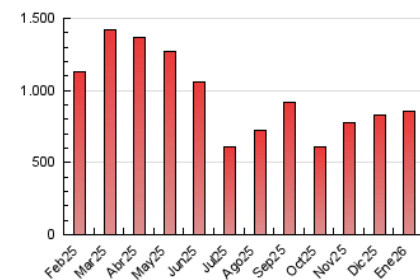


##### 4.3 Por meses

N. únicos / Visitas (x 1000)



Páginas (x 1000)





## INFORMACION Y CONTROL DE PUBLICACIONES, S.A.

Velázquez, 46, 1ª Drcha - Tel. 91 435 00 32 Fax 91 435 96 05 - 28001 - MADRID  
Av. Diagonal 497, 5a planta - Tel 93 439 24 18 Fax 93 419 25 34 - 08029 - BARCELONA

### Anexo - Tráfico Nacional

**Título:** ENCASTILLALAMANCHA.ES  
**URL Primaria:** https://www.encastillalamancha.es  
**Editor:** ECOS C-LM, S.L.  
**Domicilio:** Pº de Recadero, 15, local  
**Ciudad:** 45002 TOLEDO  
**Teléfono:** 925285695  
**Fax:**  
**E-mail:**  
**Clasificación:** Noticias e Información  
**Sub-Clasificación:** Noticias globales y actualidad



#### 1. Cifras totales y promedios (Nacional)

MES - AÑO	NAVEGADORES UNICOS	VISITAS	PAGINAS
Enero - 2026	448.575	716.264	853.275
<b>PROMEDIO DIARIO</b>	<b>21.636</b>	<b>22.905</b>	<b>27.525</b>
<b>PROMEDIO LUNES-VIERNES</b>	22.592	23.888	28.770
<b>PROMEDIO SABADO-DOMINGO</b>	19.299	20.503	24.481
<b>PAGINAS / VISITAS</b>	1,20		
<b>DURACION MEDIA VISITAS</b>	0:01:21		
<b>TIEMPO INTERACCIÓN MEDIO</b>	0:01:08		

#### 2. Secciones (Nacional)

	PAGINAS	%
<b>HOME</b>	42.541	4.99 %
<b>RESTO</b>	810.734	95.01 %

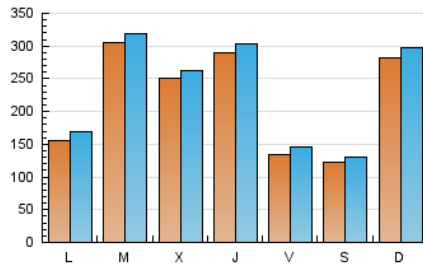
#### 3. Por día del mes (Nacional)

Día	N. únicos	Visitas	Páginas	Día	N. únicos	Visitas	Páginas	Día	N. únicos	Visitas	Páginas
1	29.279	30.783	35.740	11	8.058	8.574	10.409	21	11.069	12.042	15.289
2	20.488	22.229	26.066	12	9.420	10.698	13.655	22	38.454	39.707	47.111
3	6.224	6.884	8.695	13	11.556	12.760	16.060	23	18.481	19.832	23.610
4	23.891	25.159	29.303	14	6.314	7.206	9.503	24	28.957	30.558	37.115
5	18.259	19.822	22.812	15	5.317	6.226	8.866	25	57.004	60.272	72.323
6	86.174	88.177	104.539	16	8.942	9.791	12.390	26	17.944	19.695	23.501
7	60.887	60.774	73.691	17	10.614	11.442	13.274	27	13.887	15.368	18.752
8	51.964	53.223	61.317	18	23.453	24.968	29.102	28	22.139	24.683	29.613
9	8.433	9.220	11.649	19	16.256	17.829	21.493	29	20.187	21.782	27.084
10	4.344	4.814	5.975	20	10.358	11.528	14.658	30	11.217	12.162	15.550
								31	11.144	11.860	14.130

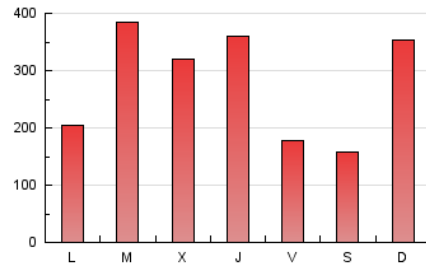
#### 4. Gráficas (Nacional)

##### 4.1 Por día de la semana (promedio)

N. únicos / Visitas (x 100)



Páginas (x 100)

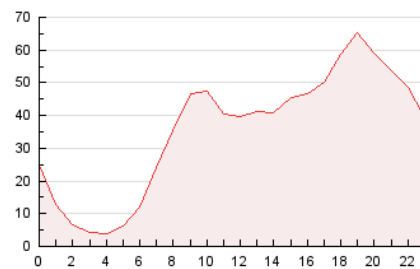


##### 4.2 Por franja horaria (promedio)

Visitas\_ (x 1000)

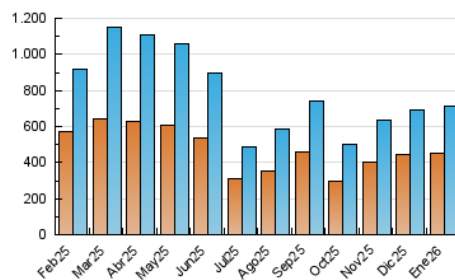


Páginas (x 1000)

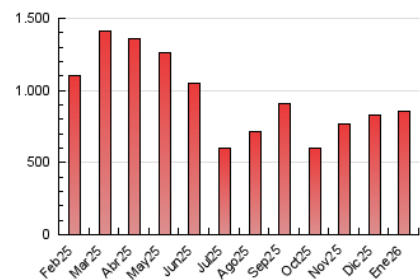


##### 4.3 Por meses

N. únicos / Visitas (x 1000)



Páginas (x 1000)



## 5. Observaciones

Este Medio Electrónico de Comunicación ha sido medido por la herramienta Google Analytics de Google (GA4).

## 6. Definiciones básicas (Para más información ver Normas Técnicas para el Control de los Medios Electrónicos de Comunicación)

### Página Vista:

Conjunto de ficheros enviado a un usuario como resultado de una petición del mismo recibida por el servidor. Cuando la página está formada por varios marcos (frames), el conjunto de los mismos tendrá, a efectos de cómputo, la consideración de una página unitaria.

### Visita:

Una secuencia ininterrumpida de páginas servidas a un usuario válido. Si dicho usuario no realiza peticiones de páginas en un periodo de tiempo (30 min) la siguiente petición constituirá el inicio de una nueva visita.

### Navegador Único:

Total de combinaciones únicas de una dirección IP y un identificador adicional. Los medios pueden utilizar cookies o el Identificador de Alta de registro.

### Duración Página Vista:

Tiempo acumulado en segundos de todas las páginas vistas (en visitas de dos o más páginas vistas), dividido por el número total de páginas vistas.

### Duración Visita:

Tiempo en segundos de todas las visitas de dos o más páginas vistas, dividido por el número total de visitas de dos o más páginas vistas.

### Tráfico nacional:

Audiencia/difusión correspondiente a España medida en base a los datos de las direcciones IP registradas por el sistema de medición.

## 7. Opinión

De OJDinteractiva, la división de INFORMACIÓN Y CONTROL DE PUBLICACIONES S.A.:

Hemos examinado la información facilitada por el editor del medio electrónico para el periodo que comprende la presente certificación.

Nuestro examen se ha realizado de acuerdo con las normas y procedimientos establecidos en las Normas Técnicas para el Control de los Medios Electrónicos de Comunicación.

En nuestra opinión, la presente acta presenta razonablemente la difusión/audiencia registrada por este medio electrónico.

### ADVERTENCIA:

El trabajo de OJDinteractiva, la división de INFORMACIÓN Y CONTROL DE PUBLICACIONES S.A (INTROL) se limita a la realización de pruebas para la revisión de los datos de recuento suministrados por el editor con la finalidad de expresar una opinión sobre la razonabilidad de dichos datos de acuerdo con las Normas Técnicas para el control de los MEC.

Por tanto, INTROL no acepta responsabilidad alguna por las inexactitudes o errores que puedan existir en los datos de recuento. Tampoco acepta ninguna responsabilidad por la falsedad en los datos de recuento recibidos del editor, ni por otros datos de medición que no están incluidos en el análisis.

Febrero - 2026

OJDinteractiva