



INFORMACION Y CONTROL DE PUBLICACIONES, S.A.

Velázquez, 46, 1º Drcha - Tel. 91 435 00 32 Fax 91 435 96 05 - 28001 - MADRID
 Entença, 218 Entr. 7 - Tel 93 439 24 18 Fax 93 419 25 34 - 08029 - BARCELONA

Título: ENCASTILLALAMANCHA.ES
URL Primaria: http://www.encastillalamancha.es
Editor: ECOS C-LM, S.L.
Domicilio: Pº de Recadero, 15, local
Ciudad: 45002 TOLEDO
Teléfono: 925285695
Fax:
E-mail:
Clasificación: Noticias e Información
Sub-Clasificación: Noticias globales y actualidad



1. Cifras totales y promedios (Nacional e Internacional)

MES - AÑO	NAVEGADORES UNICOS	VISITAS	PAGINAS
Enero - 2021	954.898	2.242.614	3.205.752
PROMEDIO DIARIO	62.802	72.342	103.411
PROMEDIO LUNES-VIERNES	75.573	87.989	126.166
PROMEDIO SABADO-DOMINGO	35.983	39.484	55.627
PAGINAS / VISITAS	1,43		
DURACION MEDIA VISITAS	0:01:00		
DURACION MEDIA PAGINAS	0:02:20		

2. Secciones (Nacional e Internacional)

	PAGINAS	%
HOME	109.172	3.41 %
RESTO	3.096.580	96.59 %

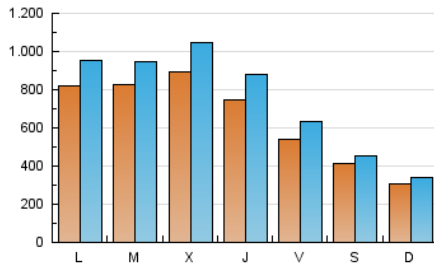
3. Por día del mes (Nacional e Internacional)

Día	N. únicos	Visitas	Páginas	Día	N. únicos	Visitas	Páginas	Día	N. únicos	Visitas	Páginas
1	16.763	18.506	26.039	11	62.665	74.925	109.485	21	42.809	49.556	67.819
2	11.018	11.877	17.949	12	52.280	61.058	92.228	22	32.494	36.905	51.504
3	10.159	11.274	15.860	13	93.146	109.331	161.542	23	38.096	40.141	56.359
4	52.311	60.352	85.652	14	105.549	128.340	191.289	24	18.405	20.265	28.498
5	182.627	209.568	282.812	15	110.458	132.979	201.490	25	94.366	107.406	142.299
6	180.836	210.669	298.340	16	41.588	45.426	66.120	26	47.778	55.088	75.552
7	92.038	106.779	180.091	17	54.733	59.189	77.424	27	14.268	15.374	21.989
8	47.340	55.748	96.041	18	118.607	139.713	186.221	28	59.445	67.984	96.218
9	76.425	86.735	122.838	19	46.978	53.916	71.508	29	63.950	71.056	103.152
10	53.733	59.354	82.306	20	70.330	82.521	108.215	30	39.017	42.207	62.858
								31	16.659	18.372	26.054

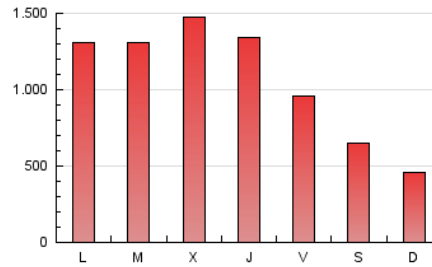
4. Gráficas (Nacional e Internacional)

4.1 Por día de la semana (promedio)

N. únicos / Visitas (x 100)

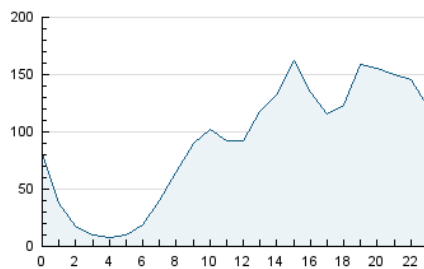


Páginas (x 100)

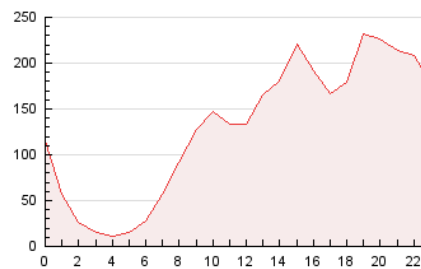


4.2 Por franja horaria (promedio)

Visitas (x 1000)

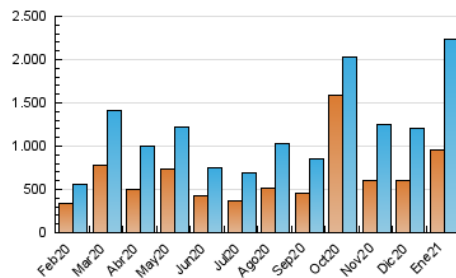


Páginas (x 1000)

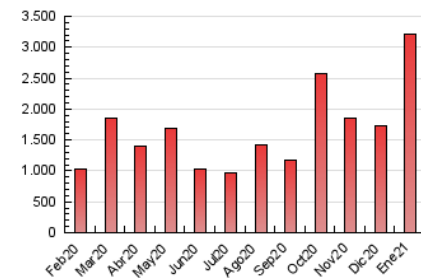


4.3 Por meses

N. únicos / Visitas (x 1000)



Páginas (x 1000)





INFORMACION Y CONTROL DE PUBLICACIONES, S.A.

Velázquez, 46, 1º Drcha - Tel. 91 435 00 32 Fax 91 435 96 05 - 28001 - MADRID
 Entença, 218 Entr. 7 - Tel 93 439 24 18 Fax 93 419 25 34 - 08029 - BARCELONA

Anexo - Tráfico Nacional

Título: ENCASTILLALAMANCHA.ES
URL Primaria: http://www.encastillalamanca.es
Editor: ECOS C-LM, S.L.
Domicilio: Pº de Recadero, 15, local
Ciudad: 45002 TOLEDO
Teléfono: 925285695
Fax:
E-mail:
Clasificación: Noticias e Información
Sub-Clasificación: Noticias globales y actualidad



1. Cifras totales y promedios (Nacional)

MES - AÑO	NAVEGADORES UNICOS	VISITAS	PAGINAS
Enero - 2021	934.480	2.219.162	3.175.227
PROMEDIO DIARIO	62.096	71.586	102.427
PROMEDIO LUNES-VIERNES	74.779	87.137	125.036
PROMEDIO SABADO-DOMINGO	35.462	38.929	54.947
PAGINAS / VISITAS	1,43		
DURACION MEDIA VISITAS	0:01:01		
DURACION MEDIA PAGINAS	0:02:21		

2. Secciones (Nacional)

	PAGINAS	%
HOME	108.342	3.41 %
RESTO	3.066.885	96.59 %

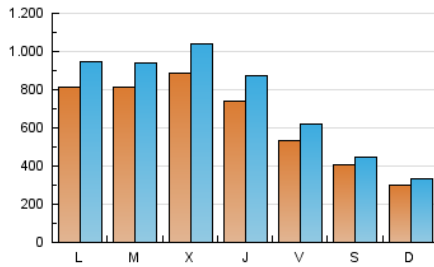
3. Por día del mes (Nacional)

Día	N. únicos	Visitas	Páginas	Día	N. únicos	Visitas	Páginas	Día	N. únicos	Visitas	Páginas
1	16.398	18.154	25.635	11	61.965	74.091	108.411	21	42.138	48.857	67.004
2	10.663	11.538	17.562	12	51.542	60.232	90.919	22	31.925	36.331	50.865
3	9.848	10.953	15.515	13	92.311	108.484	160.498	23	37.696	39.680	55.780
4	51.850	59.794	84.970	14	104.662	127.347	189.918	24	18.072	19.938	28.124
5	181.221	208.191	281.086	15	108.709	131.090	199.288	25	93.681	106.732	141.438
6	180.036	209.580	297.007	16	41.011	44.759	65.308	26	47.158	54.455	74.641
7	91.340	105.862	178.435	17	53.765	58.147	76.263	27	14.002	15.165	21.748
8	46.630	54.958	94.103	18	117.154	138.121	184.324	28	58.901	67.439	95.568
9	75.603	85.934	121.781	19	45.985	52.921	70.372	29	63.191	70.381	102.329
10	53.096	58.658	81.298	20	69.560	81.684	107.197	30	38.561	41.659	62.190
								31	16.306	18.027	25.650

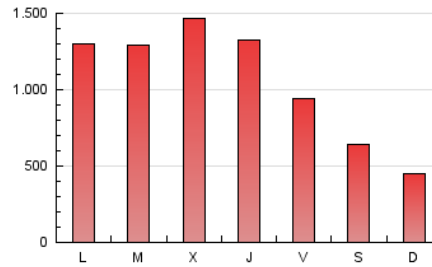
4. Gráficas (Nacional)

4.1 Por día de la semana (promedio)

N. únicos / Visitas (x 100)

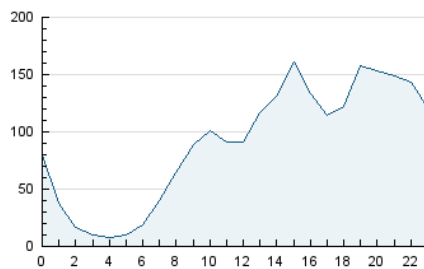


Páginas (x 100)

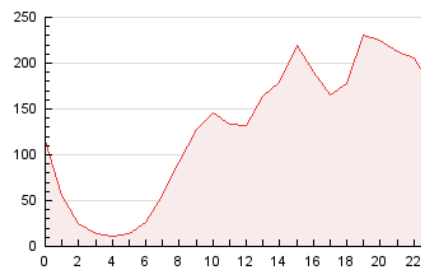


4.2 Por franja horaria (promedio)

Visitas (x 1000)

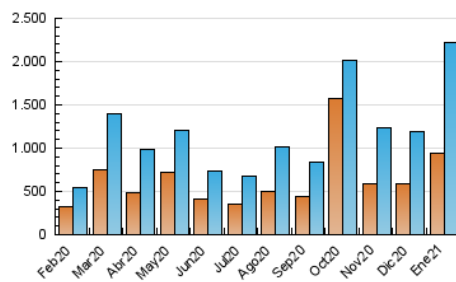


Páginas (x 1000)

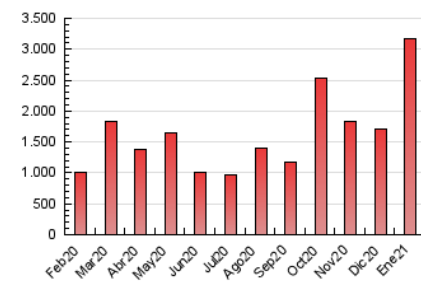


4.3 Por meses

N. únicos / Visitas (x 1000)



Páginas (x 1000)



5. Observaciones

Este Medio Electrónico de Comunicación ha sido medido por la herramienta Google Analytics de Google

6. Definiciones básicas (Para más información ver Normas Técnicas para el Control de los Medios Electrónicos de Comunicación)

Página Vista:

Conjunto de ficheros enviado a un usuario como resultado de una petición del mismo recibida por el servidor. Cuando la página está formada por varios marcos (frames), el conjunto de los mismos tendrá, a efectos de cómputo, la consideración de una página unitaria.

Visita:

Una secuencia ininterrumpida de páginas servidas a un usuario válido. Si dicho usuario no realiza peticiones de páginas en un periodo de tiempo (30 min) la siguiente petición constituirá el inicio de una nueva visita.

Navegador Único:

Total de combinaciones únicas de una dirección IP y un identificador adicional. Los medios pueden utilizar cookies o el Identificador de Alta de registro.

Duración Página Vista:

Tiempo acumulado en segundos de todas las páginas vistas (en visitas de dos o más páginas vistas), dividido por el número total de páginas vistas.

Duración Visita:

Tiempo en segundos de todas las visitas de dos o más páginas vistas, dividido por el número total de visitas de dos o más páginas vistas.

Tráfico nacional:

Audiencia/difusión correspondiente a España medida en base a los datos de las direcciones IP registradas por el sistema de medición.

7. Opinión

De OJDinteractiva, la división de INFORMACIÓN Y CONTROL DE PUBLICACIONES S.A.:

Hemos examinado la información facilitada por el editor del medio electrónico para el periodo que comprende la presente certificación.

Nuestro examen se ha realizado de acuerdo con las normas y procedimientos establecidos en las Normas Técnicas para el Control de los Medios Electrónicos de Comunicación.

En nuestra opinión, la presente acta presenta razonablemente la difusión/audiencia registrada por este medio electrónico.

ADVERTENCIA:

El trabajo de OJDinteractiva, la división de INFORMACIÓN Y CONTROL DE PUBLICACIONES S.A (INTROL) se limita a la realización de pruebas para la revisión de los datos de recuento suministrados por el editor con la finalidad de expresar una opinión sobre la razonabilidad de dichos datos de acuerdo con las Normas Técnicas para el control de los MEC.

Por tanto, INTROL no acepta responsabilidad alguna por las inexactitudes o errores que puedan existir en los datos de recuento. Tampoco acepta ninguna responsabilidad por la falsedad en los datos de recuento recibidos del editor, ni por otros datos de medición que no están incluidos en el análisis.

Febrero - 2021

OJDinteractiva