



## INFORMACION Y CONTROL DE PUBLICACIONES, S.A.

Velázquez, 46, 1º Drcha - Tel. 91 435 00 32 Fax 91 435 96 05 - 28001 - MADRID  
 Entença, 218 Entr. 7 - Tel 93 439 24 18 Fax 93 419 25 34 - 08029 - BARCELONA

**Título:** ELDIGITALCASTILLALAMANCHA.ES  
**URL Primaria:** http://www.eldigitalcastillalalamanca.es  
**Editor:** Digital Comunicación 2006, S.L.  
**Domicilio:** San Francisco, 21  
**Ciudad:** 45600 TALAVERA DE LA REINA  
**Teléfono:**  
**Fax:** 925 824 874  
**E-mail:**  
**Clasificación:** Noticias e Información  
**Sub-Clasificación:** Noticias globales y actualidad

**EL DIGITALCLM**  
 CASTILLA - LA MANCHA

### 1. Cifras totales y promedios (Nacional e Internacional)

MES - AÑO	NAVEGADORES UNICOS	VISITAS	PAGINAS
Diciembre - 2020	1.008.260	2.146.124	3.170.264
<b>PROMEDIO DIARIO</b>	<b>60.322</b>	<b>69.230</b>	<b>102.267</b>
<b>PROMEDIO LUNES-VIERNES</b>	58.875	67.809	101.570
<b>PROMEDIO SABADO-DOMINGO</b>	64.481	73.315	104.270
<b>PAGINAS / VISITAS</b>	1,48		
<b>DURACION MEDIA VISITAS</b>	0:00:49		
<b>DURACION MEDIA PAGINAS</b>	0:01:43		

### 2. Secciones (Nacional e Internacional)

	PAGINAS	%
<b>HOME</b>	360.483	11.37 %
<b>RESTO</b>	2.809.781	88.63 %

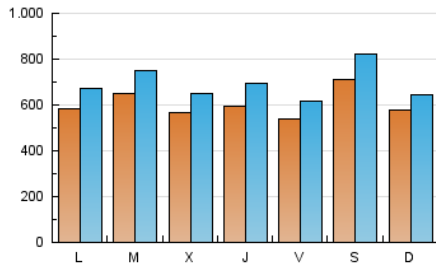
### 3. Por día del mes (Nacional e Internacional)

Día	N. únicos	Visitas	Páginas	Día	N. únicos	Visitas	Páginas	Día	N. únicos	Visitas	Páginas
1	84.361	97.851	140.514	11	52.208	60.184	91.565	21	60.558	70.231	103.677
2	76.991	85.650	120.067	12	34.767	39.761	60.202	22	86.082	100.955	138.967
3	66.214	73.260	107.450	13	27.614	31.566	51.242	23	49.568	57.493	85.677
4	55.406	63.655	93.722	14	64.184	74.368	109.502	24	50.217	56.000	76.772
5	107.347	122.461	161.816	15	59.260	66.760	98.773	25	65.571	74.344	105.156
6	63.713	70.229	95.954	16	45.566	52.308	81.742	26	95.388	113.164	167.318
7	43.904	48.278	72.686	17	48.884	57.047	141.699	27	54.730	61.473	93.677
8	35.048	40.779	64.870	18	42.809	49.043	84.534	28	63.725	75.160	110.832
9	41.703	48.036	74.577	19	47.728	53.774	81.043	29	59.667	67.272	99.073
10	70.497	87.602	124.510	20	84.559	94.090	122.911	30	69.129	80.286	110.244
								31	62.572	73.044	99.492

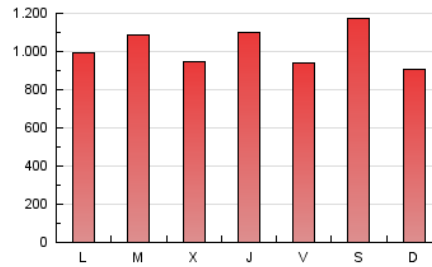
4. Gráficas (Nacional e Internacional)

4.1 Por día de la semana (promedio)

N. únicos / Visitas (x 100)



Páginas (x 100)

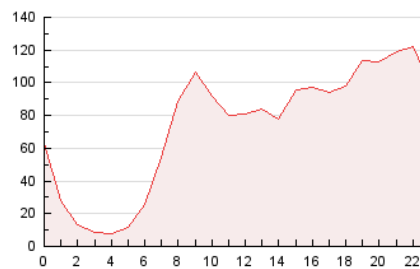


4.2 Por franja horaria (promedio)

Visitas (x 1000)

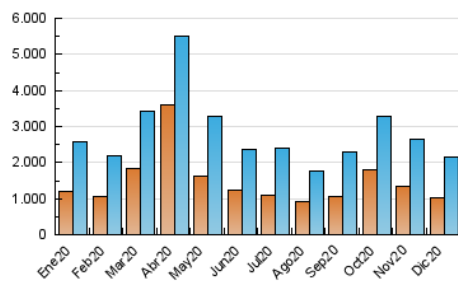


Páginas (x 1000)

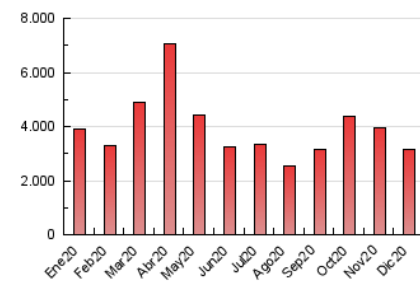


4.3 Por meses

N. únicos / Visitas (x 1000)



Páginas (x 1000)





## INFORMACION Y CONTROL DE PUBLICACIONES, S.A.

Velázquez, 46, 1º Drcha - Tel. 91 435 00 32 Fax 91 435 96 05 - 28001 - MADRID  
Entença, 218 Entr. 7 - Tel 93 439 24 18 Fax 93 419 25 34 - 08029 - BARCELONA

### Anexo - Tráfico Nacional

**Título:** ELDIGITALCASTILLALAMANCHA.ES  
**URL Primaria:** http://www.eldigitalcastillalamancha.es  
**Editor:** Digital Comunicación 2006, S.L.  
**Domicilio:** San Francisco, 21  
**Ciudad:** 45600 TALAVERA DE LA REINA  
**Teléfono:**  
**Fax:** 925 824 874  
**E-mail:**  
**Clasificación:** Noticias e Información  
**Sub-Clasificación:** Noticias globales y actualidad

**EL DIGITALCLM**  
CASTILLA - LA MANCHA

#### 1. Cifras totales y promedios (Nacional)

MES - AÑO	NAVEGADORES UNICOS	VISITAS	PAGINAS
Diciembre - 2020	966.054	2.099.534	3.115.145
<b>PROMEDIO DIARIO</b>	<b>58.860</b>	<b>67.727</b>	<b>100.489</b>
<b>PROMEDIO LUNES-VIERNES</b>	<b>57.385</b>	<b>66.268</b>	<b>99.731</b>
<b>PROMEDIO SABADO-DOMINGO</b>	<b>63.098</b>	<b>71.920</b>	<b>102.668</b>
<b>PAGINAS / VISITAS</b>	<b>1,48</b>		
<b>DURACION MEDIA VISITAS</b>	<b>0:00:50</b>		
<b>DURACION MEDIA PAGINAS</b>	<b>0:01:43</b>		

#### 2. Secciones (Nacional)

	PAGINAS	%
<b>HOME</b>	358.059	11.49 %
<b>RESTO</b>	2.757.086	88.51 %

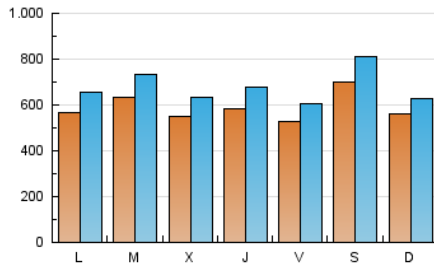
#### 3. Por día del mes (Nacional)

Día	N. únicos	Visitas	Páginas	Día	N. únicos	Visitas	Páginas	Día	N. únicos	Visitas	Páginas
1	81.975	95.430	137.741	11	51.033	58.863	89.772	21	59.132	68.855	101.955
2	74.647	83.309	117.330	12	33.614	38.602	58.908	22	84.701	99.447	137.215
3	64.033	70.843	104.465	13	26.398	30.318	49.837	23	48.411	56.309	84.251
4	53.594	61.936	91.725	14	62.600	72.827	107.586	24	49.046	54.869	75.517
5	105.824	120.738	159.780	15	57.826	65.225	96.909	25	64.311	73.214	103.847
6	61.970	68.606	94.111	16	44.017	50.701	79.869	26	94.045	111.714	165.610
7	42.327	46.665	70.769	17	47.313	55.441	139.491	27	53.217	60.097	92.079
8	33.900	39.573	63.451	18	41.524	47.665	82.912	28	62.477	73.726	109.132
9	40.431	46.810	73.193	19	46.609	52.478	79.546	29	58.092	65.627	97.161
10	69.301	86.265	122.944	20	83.106	92.807	121.472	30	67.718	78.783	108.513
								31	61.453	71.791	98.054

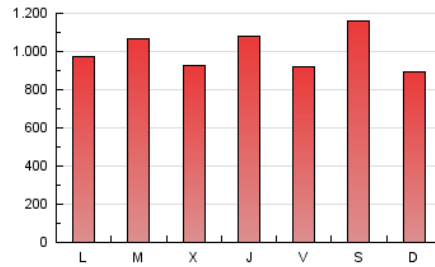
#### 4. Gráficas (Nacional)

##### 4.1 Por día de la semana (promedio)

N. únicos / Visitas (x 100)

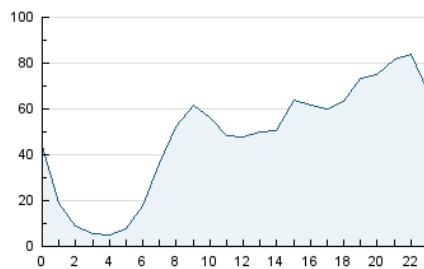


Páginas (x 100)

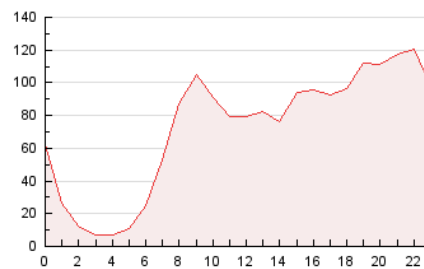


##### 4.2 Por franja horaria (promedio)

Visitas (x 1000)

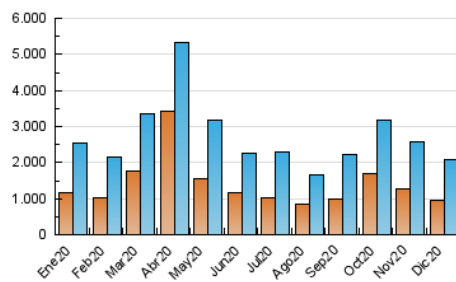


Páginas (x 1000)

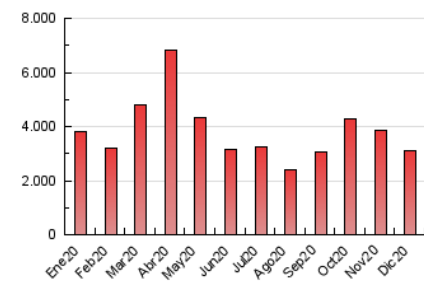


##### 4.3 Por meses

N. únicos / Visitas (x 1000)



Páginas (x 1000)



## 5. Observaciones

Este Medio Electrónico de Comunicación ha sido medido por la herramienta Google Analytics de Google

## 6. Definiciones básicas (Para más información ver Normas Técnicas para el Control de los Medios Electrónicos de Comunicación)

### Página Vista:

Conjunto de ficheros enviado a un usuario como resultado de una petición del mismo recibida por el servidor. Cuando la página está formada por varios marcos (frames), el conjunto de los mismos tendrá, a efectos de cómputo, la consideración de una página unitaria.

### Visita:

Una secuencia ininterrumpida de páginas servidas a un usuario válido. Si dicho usuario no realiza peticiones de páginas en un periodo de tiempo (30 min) la siguiente petición constituirá el inicio de una nueva visita.

### Navegador Único:

Total de combinaciones únicas de una dirección IP y un identificador adicional. Los medios pueden utilizar cookies o el Identificador de Alta de registro.

### Duración Página Vista:

Tiempo acumulado en segundos de todas las páginas vistas (en visitas de dos o más páginas vistas), dividido por el número total de páginas vistas.

### Duración Visita:

Tiempo en segundos de todas las visitas de dos o más páginas vistas, dividido por el número total de visitas de dos o más páginas vistas.

### Tráfico nacional:

Audiencia/difusión correspondiente a España medida en base a los datos de las direcciones IP registradas por el sistema de medición.

## 7. Opinión

De OJDinteractiva, la división de INFORMACIÓN Y CONTROL DE PUBLICACIONES S.A.:

Hemos examinado la información facilitada por el editor del medio electrónico para el periodo que comprende la presente certificación.

Nuestro examen se ha realizado de acuerdo con las normas y procedimientos establecidos en las Normas Técnicas para el Control de los Medios Electrónicos de Comunicación.

En nuestra opinión, la presente acta presenta razonablemente la difusión/audiencia registrada por este medio electrónico.

### ADVERTENCIA:

El trabajo de OJDinteractiva, la división de INFORMACIÓN Y CONTROL DE PUBLICACIONES S.A (INTROL) se limita a la realización de pruebas para la revisión de los datos de recuento suministrados por el editor con la finalidad de expresar una opinión sobre la razonabilidad de dichos datos de acuerdo con las Normas Técnicas para el control de los MEC.

Por tanto, INTROL no acepta responsabilidad alguna por las inexactitudes o errores que puedan existir en los datos de recuento. Tampoco acepta ninguna responsabilidad por la falsedad en los datos de recuento recibidos del editor, ni por otros datos de medición que no están incluidos en el análisis.

- 2020

OJDinteractiva