



## INFORMACION Y CONTROL DE PUBLICACIONES, S.A.

Velázquez, 46, 1º Drcha - Tel. 91 435 00 32 Fax 91 435 96 05 - 28001 - MADRID  
 Entença, 218 Entr. 7 - Tel 93 439 24 18 Fax 93 419 25 34 - 08029 - BARCELONA

**Título:** ELDIGITALCASTILLALAMANCHA.ES  
**URL Primaria:** http://www.eldigitalcastillalamancha.es  
**Editor:** Digital Comunicación 2006, S.L.  
**Domicilio:** San Francisco, 21  
**Ciudad:** 45600 TALAVERA DE LA REINA  
**Teléfono:**  
**Fax:** 925 824 874  
**E-mail:**  
**Clasificación:** Noticias e Información  
**Sub-Clasificación:** Noticias globales y actualidad

**EL DIGITALCLM**  
 CASTILLA - LA MANCHA

### 1. Cifras totales y promedios (Nacional e Internacional)

MES - AÑO	NAVEGADORES UNICOS	VISITAS	PAGINAS
Diciembre - 2018	472.918	1.208.240	2.227.109
<b>PROMEDIO DIARIO</b>	<b>32.955</b>	<b>38.975</b>	<b>71.842</b>
<b>PROMEDIO LUNES-VIERNES</b>	<b>34.203</b>	<b>40.715</b>	<b>77.167</b>
<b>PROMEDIO SABADO-DOMINGO</b>	<b>30.333</b>	<b>35.323</b>	<b>60.661</b>
<b>PAGINAS / VISITAS</b>	<b>1,84</b>		
<b>DURACION MEDIA VISITAS</b>	<b>0:01:04</b>		
<b>DURACION MEDIA PAGINAS</b>	<b>0:01:16</b>		

### 2. Secciones (Nacional e Internacional)

	PAGINAS	%
<b>HOME</b>	243.623	10.94 %
<b>RESTO</b>	1.983.486	89.06 %

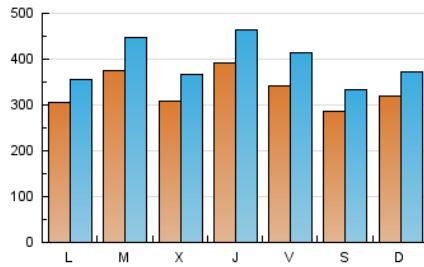
### 3. Por día del mes (Nacional e Internacional)

Día	N. únicos	Visitas	Páginas	Día	N. únicos	Visitas	Páginas	Día	N. únicos	Visitas	Páginas
1	26.718	30.564	54.743	11	31.377	37.645	71.760	21	21.638	24.872	51.055
2	23.389	27.362	52.034	12	28.256	33.626	87.545	22	24.347	27.839	49.048
3	35.157	41.478	79.095	13	30.461	36.563	74.106	23	22.310	25.312	42.926
4	42.612	51.458	98.500	14	35.416	42.237	81.844	24	15.176	17.009	52.239
5	34.095	40.756	78.125	15	28.007	32.712	57.242	25	25.001	28.779	83.490
6	47.012	54.472	86.675	16	54.892	61.632	93.443	26	32.859	38.994	74.153
7	33.239	40.020	68.080	17	48.126	55.425	96.294	27	43.072	51.416	84.862
8	24.820	28.380	59.374	18	50.603	61.097	102.150	28	46.629	58.507	92.671
9	28.616	34.199	64.459	19	28.046	33.146	64.534	29	39.254	47.703	72.776
10	29.830	35.782	67.830	20	35.674	43.284	79.236	30	30.973	37.531	60.566
								31	23.991	28.440	46.254

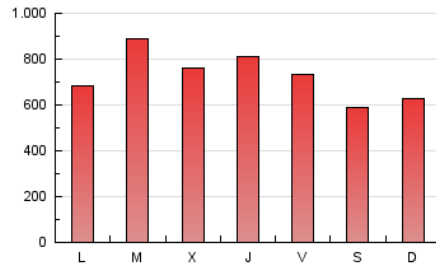
4. Gráficas (Nacional e Internacional)

4.1 Por día de la semana (promedio)

N. únicos / Visitas (x 100)

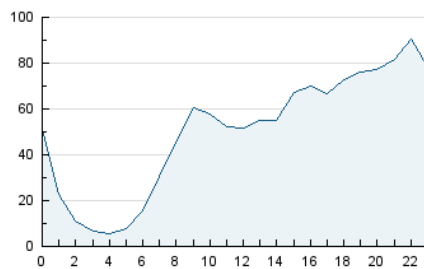


Páginas (x 100)

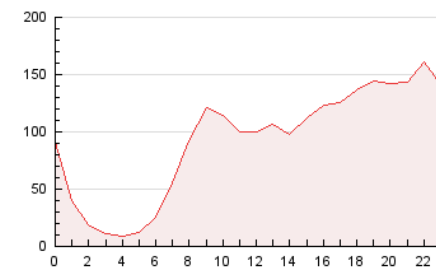


4.2 Por franja horaria (promedio)

Visitas (x 1000)

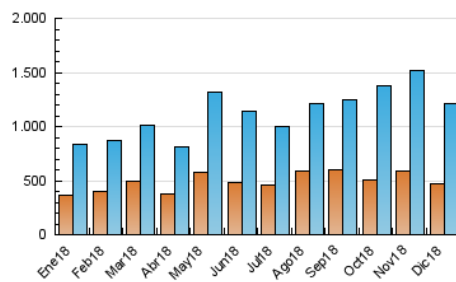


Páginas (x 1000)

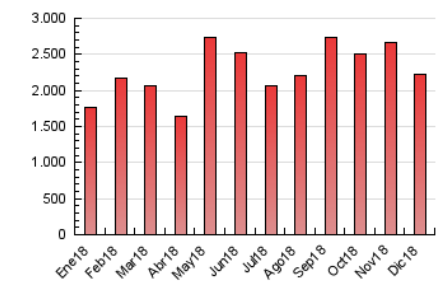


4.3 Por meses

N. únicos / Visitas (x 1000)



Páginas (x 1000)





## INFORMACION Y CONTROL DE PUBLICACIONES, S.A.

Velázquez, 46, 1º Drcha - Tel. 91 435 00 32 Fax 91 435 96 05 - 28001 - MADRID  
Entença, 218 Entr. 7 - Tel 93 439 24 18 Fax 93 419 25 34 - 08029 - BARCELONA

### Anexo - Tráfico Nacional

**Título:** ELDIGITALCASTILLALAMANCHA.ES  
**URL Primaria:** http://www.eldigitalcastillalamancha.es  
**Editor:** Digital Comunicación 2006, S.L.  
**Domicilio:** San Francisco, 21  
**Ciudad:** 45600 TALAVERA DE LA REINA  
**Teléfono:**  
**Fax:** 925 824 874  
**E-mail:**  
**Clasificación:** Noticias e Información  
**Sub-Clasificación:** Noticias globales y actualidad

**EL DIGITALCLM**  
CASTILLA - LA MANCHA

#### 1. Cifras totales y promedios (Nacional)

MES - AÑO	NAVEGADORES UNICOS	VISITAS	PAGINAS
Diciembre - 2018	449.839	1.179.269	2.188.562
<b>PROMEDIO DIARIO</b>	<b>32.067</b>	<b>38.041</b>	<b>70.599</b>
<b>PROMEDIO LUNES-VIERNES</b>	<b>33.291</b>	<b>39.759</b>	<b>75.883</b>
<b>PROMEDIO SABADO-DOMINGO</b>	<b>29.497</b>	<b>34.433</b>	<b>59.503</b>
<b>PAGINAS / VISITAS</b>	<b>1,86</b>		
<b>DURACION MEDIA VISITAS</b>	<b>0:01:05</b>		
<b>DURACION MEDIA PAGINAS</b>	<b>0:01:16</b>		

#### 2. Secciones (Nacional)

	PAGINAS	%
<b>HOME</b>	241.305	11.03 %
<b>RESTO</b>	1.947.257	88.97 %

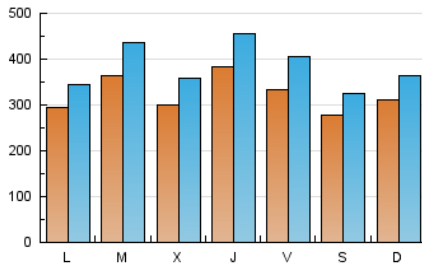
#### 3. Por día del mes (Nacional)

Día	N. únicos	Visitas	Páginas	Día	N. únicos	Visitas	Páginas	Día	N. únicos	Visitas	Páginas
1	25.503	29.349	53.236	11	30.392	36.639	70.416	21	20.927	24.142	50.143
2	22.481	26.352	50.698	12	27.477	32.802	86.263	22	23.813	27.225	48.304
3	33.898	40.143	77.424	13	29.758	35.743	72.767	23	21.722	24.724	42.087
4	41.420	50.164	96.715	14	34.564	41.306	80.540	24	14.669	16.507	51.568
5	33.092	39.605	76.587	15	27.128	31.806	56.160	25	24.566	28.333	82.793
6	45.922	53.406	85.268	16	53.751	60.333	91.889	26	32.138	38.269	73.134
7	32.116	38.909	66.640	17	46.426	53.789	94.158	27	42.331	50.611	83.786
8	23.991	27.542	58.156	18	49.360	59.794	100.484	28	45.871	57.618	91.438
9	27.836	33.380	63.292	19	27.202	32.314	63.430	29	38.397	46.802	71.581
10	28.806	34.698	66.419	20	34.850	42.381	78.152	30	30.351	36.815	59.622
								31	23.320	27.768	45.412

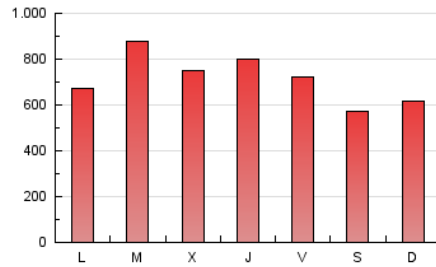
4. Gráficas (Nacional)

4.1 Por día de la semana (promedio)

N. únicos / Visitas (x 100)

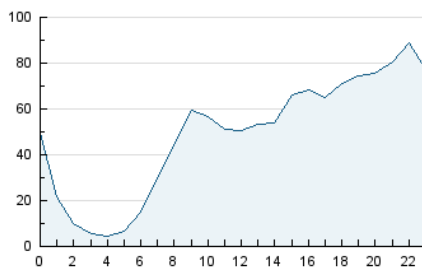


Páginas (x 100)

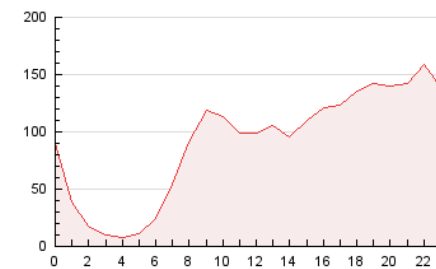


4.2 Por franja horaria (promedio)

Visitas (x 1000)

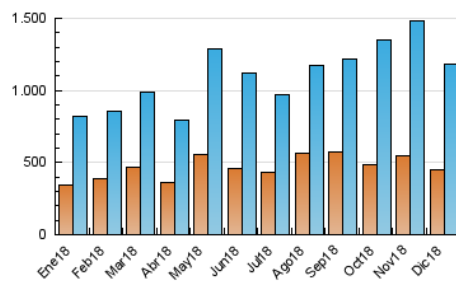


Páginas (x 1000)

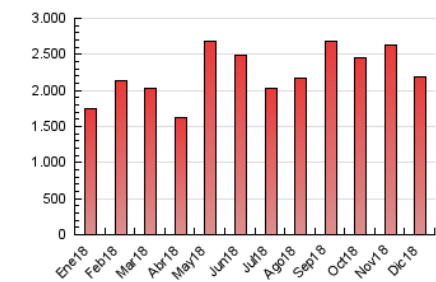


4.3 Por meses

N. únicos / Visitas (x 1000)



Páginas (x 1000)



## 5. Observaciones

Este Medio Electrónico de Comunicación ha sido medido por la herramienta Google Analytics de Google

## 6. Definiciones básicas (Para más información ver Normas Técnicas para el Control de los Medios Electrónicos de Comunicación)

### Página Vista:

Conjunto de ficheros enviado a un usuario como resultado de una petición del mismo recibida por el servidor. Cuando la página está formada por varios marcos (frames), el conjunto de los mismos tendrá, a efectos de cómptuo, la consideración de una página unitaria.

### Visita:

Una secuencia ininterrumpida de páginas servidas a un usuario válido. Si dicho usuario no realiza peticiones de páginas en un periodo de tiempo (30 min) la siguiente petición constituirá el inicio de una nueva visita.

### Navegador Único:

Total de combinaciones únicas de una dirección IP y un identificador adicional. Los medios pueden utilizar cookies o el Identificador de Alta de registro.

### Duración Página Vista:

Tiempo acumulado en segundos de todas las páginas vistas (en visitas de dos o más páginas vistas), dividido por el número total de páginas vistas.

### Duración Visita:

Tiempo en segundos de todas las visitas de dos o más páginas vistas, dividido por el número total de visitas de dos o más páginas vistas.

### Tráfico nacional:

Audiencia/difusión correspondiente a España medida en base a los datos de las direcciones IP registradas por el sistema de medición.

## 7. Opinión

De OJDinteractiva, la división de INFORMACIÓN Y CONTROL DE PUBLICACIONES S.A.:

Hemos examinado la información facilitada por el editor del medio electrónico para el periodo que comprende la presente certificación.

Nuestro examen se ha realizado de acuerdo con las normas y procedimientos establecidos en las Normas Técnicas para el Control de los Medios Electrónicos de Comunicación.

En nuestra opinión, la presente acta presenta razonablemente la difusión/audiencia registrada por este medio electrónico.

### ADVERTENCIA:

El trabajo de OJDinteractiva, la división de INFORMACIÓN Y CONTROL DE PUBLICACIONES S.A (INTROL) se limita a la realización de pruebas para la revisión de los datos de recuento suministrados por el editor con la finalidad de expresar una opinión sobre la razonabilidad de dichos datos de acuerdo con las Normas Técnicas para el control de los MEC.

Por tanto, INTROL no acepta responsabilidad alguna por las inexactitudes o errores que puedan existir en los datos de recuento. Tampoco acepta ninguna responsabilidad por la falsedad en los datos de recuento recibidos del editor, ni por otros datos de medición que no están incluidos en el análisis.

- 2018

OJDinteractiva