



## INFORMACION Y CONTROL DE PUBLICACIONES, S.A.

Velázquez, 46, 1º Drcha - Tel. 91 435 00 32 Fax 91 435 96 05 - 28001 - MADRID  
 Entença, 218 Entr. 7 - Tel 93 439 24 18 Fax 93 419 25 34 - 08029 - BARCELONA

**Título:** ELDIGITALCASTILLALAMANCHA.ES  
**URL Primaria:** http://www.eldigitalcastillalamanca.es  
**Editor:** Digital Comunicación 2006, S.L.  
**Domicilio:** San Francisco, 21  
**Ciudad:** 45600 TALAVERA DE LA REINA  
**Teléfono:**  
**Fax:** 925 824 874  
**E-mail:**  
**Clasificación:** Noticias e Información  
**Sub-Clasificación:** Noticias globales y actualidad

**EL DIGITALCLM**  
 CASTILLA - LA MANCHA

### 1. Cifras totales y promedios (Nacional e Internacional)

MES - AÑO	NAVEGADORES UNICOS	VISITAS	PAGINAS
Noviembre - 2020	1.331.014	2.648.156	3.938.733
<b>PROMEDIO DIARIO</b>	<b>77.967</b>	<b>88.272</b>	<b>131.291</b>
<b>PROMEDIO LUNES-VIERNES</b>	75.428	86.049	132.837
<b>PROMEDIO SABADO-DOMINGO</b>	83.892	93.458	127.683
<b>PAGINAS / VISITAS</b>	1,49		
<b>DURACION MEDIA VISITAS</b>	0:00:45		
<b>DURACION MEDIA PAGINAS</b>	0:01:33		

### 2. Secciones (Nacional e Internacional)

	PAGINAS	%
<b>HOME</b>	406.615	10.32 %
<b>RESTO</b>	3.532.118	89.68 %

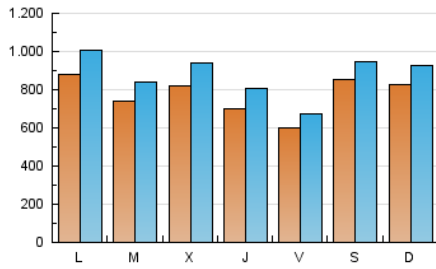
### 3. Por día del mes (Nacional e Internacional)

Día	N. únicos	Visitas	Páginas	Día	N. únicos	Visitas	Páginas	Día	N. únicos	Visitas	Páginas
1	110.221	127.663	170.750	11	62.966	72.131	104.625	21	53.293	58.104	78.619
2	98.299	109.923	146.311	12	72.763	82.648	138.382	22	70.822	78.833	105.788
3	64.371	75.632	111.556	13	65.178	73.782	117.832	23	98.314	111.532	146.743
4	113.054	132.127	174.963	14	90.707	101.083	134.050	24	83.945	91.725	123.887
5	70.606	82.810	147.875	15	61.861	68.325	100.671	25	67.694	76.858	114.751
6	46.829	53.472	102.741	16	55.135	64.010	186.512	26	58.191	67.309	104.202
7	48.972	56.205	93.145	17	70.018	80.234	140.438	27	52.423	61.241	97.801
8	81.247	91.671	131.016	18	85.216	94.656	140.015	28	148.857	162.631	206.871
9	95.902	109.740	155.816	19	77.519	89.799	135.156	29	89.049	96.604	128.237
10	77.815	87.597	123.567	20	74.559	81.848	116.253	30	93.182	107.963	160.160

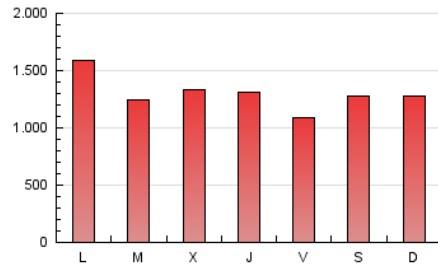
4. Gráficas (Nacional e Internacional)

4.1 Por día de la semana (promedio)

N. únicos / Visitas (x 100)



Páginas (x 100)

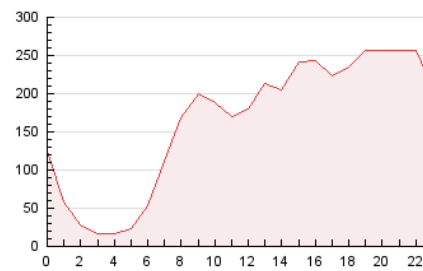


4.2 Por franja horaria (promedio)

Visitas (x 1000)

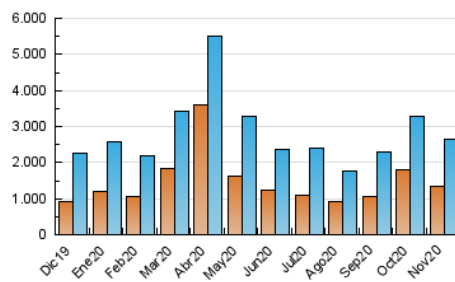


Páginas (x 1000)

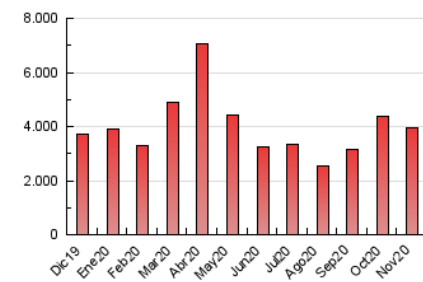


4.3 Por meses

N. únicos / Visitas (x 1000)



Páginas (x 1000)





## INFORMACION Y CONTROL DE PUBLICACIONES, S.A.

Velázquez, 46, 1º Drcha - Tel. 91 435 00 32 Fax 91 435 96 05 - 28001 - MADRID  
 Entença, 218 Entr. 7 - Tel 93 439 24 18 Fax 93 419 25 34 - 08029 - BARCELONA

### Anexo - Tráfico Nacional

**Título:** ELDIGITALCASTILLALAMANCHA.ES  
**URL Primaria:** http://www.eldigitalcastillalamancha.es  
**Editor:** Digital Comunicación 2006, S.L.  
**Domicilio:** San Francisco, 21  
**Ciudad:** 45600 TALAVERA DE LA REINA  
**Teléfono:**  
**Fax:** 925 824 874  
**E-mail:**  
**Clasificación:** Noticias e Información  
**Sub-Clasificación:** Noticias globales y actualidad

**EL DIGITALCLM**  
 CASTILLA - LA MANCHA

#### 1. Cifras totales y promedios (Nacional)

MES - AÑO	NAVEGADORES UNICOS	VISITAS	PAGINAS
Noviembre - 2020	1.267.569	2.577.366	3.854.182
<b>PROMEDIO DIARIO</b>	<b>75.726</b>	<b>85.912</b>	<b>128.473</b>
<b>PROMEDIO LUNES-VIERNES</b>	73.139	83.652	129.953
<b>PROMEDIO SABADO-DOMINGO</b>	81.764	91.186	125.018
<b>PAGINAS / VISITAS</b>	1,50		
<b>DURACION MEDIA VISITAS</b>	0:00:46		
<b>DURACION MEDIA PAGINAS</b>	0:01:32		

#### 2. Secciones (Nacional)

	PAGINAS	%
<b>HOME</b>	404.362	10.49 %
<b>RESTO</b>	3.449.820	89.51 %

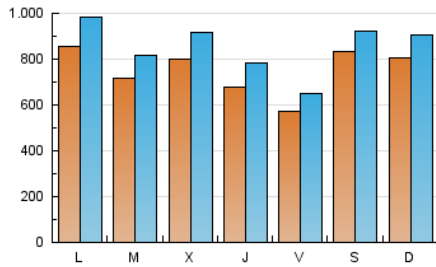
#### 3. Por día del mes (Nacional)

Día	N. únicos	Visitas	Páginas	Día	N. únicos	Visitas	Páginas	Día	N. únicos	Visitas	Páginas
1	107.927	125.119	167.628	11	60.890	69.940	102.115	21	50.886	55.308	75.491
2	95.744	107.499	143.476	12	70.515	80.423	135.758	22	68.512	76.519	103.098
3	62.209	73.475	109.065	13	63.248	71.662	115.176	23	95.701	108.689	143.475
4	111.143	129.949	172.509	14	88.626	99.038	131.665	24	81.808	89.257	121.080
5	68.621	80.626	145.219	15	59.792	66.285	98.158	25	65.093	74.328	111.803
6	44.917	51.410	100.141	16	53.064	61.781	183.318	26	55.984	65.021	101.492
7	47.125	54.307	90.855	17	67.928	77.873	137.479	27	50.511	59.172	95.368
8	79.344	89.459	128.435	18	82.966	92.373	136.852	28	146.798	160.264	204.122
9	93.611	107.276	152.934	19	75.111	87.429	132.223	29	86.863	94.371	125.708
10	75.427	85.232	120.821	20	70.613	77.773	111.498	30	90.809	105.508	157.220

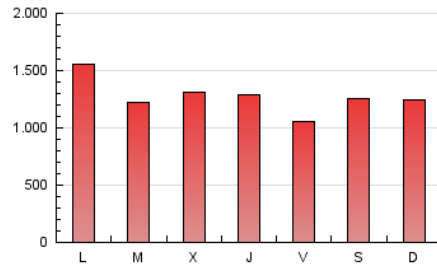
4. Gráficas (Nacional)

4.1 Por día de la semana (promedio)

N. únicos / Visitas (x 100)

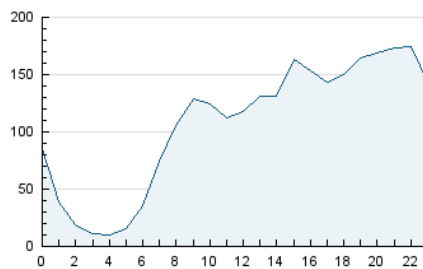


Páginas (x 100)

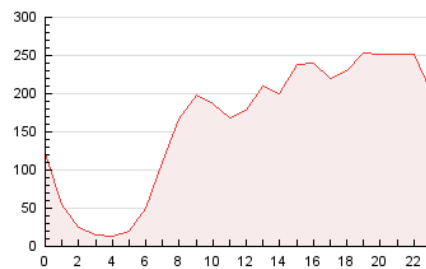


4.2 Por franja horaria (promedio)

Visitas (x 1000)

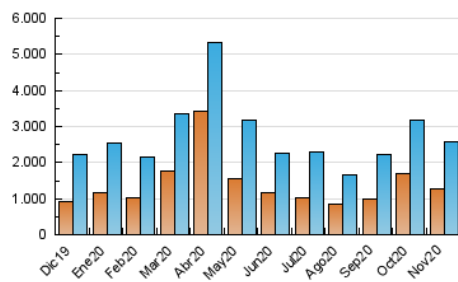


Páginas (x 1000)

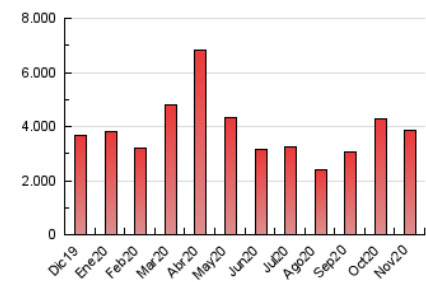


4.3 Por meses

N. únicos / Visitas (x 1000)



Páginas (x 1000)



## 5. Observaciones

Este Medio Electrónico de Comunicación ha sido medido por la herramienta Google Analytics de Google

## 6. Definiciones básicas (Para más información ver Normas Técnicas para el Control de los Medios Electrónicos de Comunicación)

### Página Vista:

Conjunto de ficheros enviado a un usuario como resultado de una petición del mismo recibida por el servidor. Cuando la página está formada por varios marcos (frames), el conjunto de los mismos tendrá, a efectos de cómputo, la consideración de una página unitaria.

### Visita:

Una secuencia ininterrumpida de páginas servidas a un usuario válido. Si dicho usuario no realiza peticiones de páginas en un periodo de tiempo (30 min) la siguiente petición constituirá el inicio de una nueva visita.

### Navegador Único:

Total de combinaciones únicas de una dirección IP y un identificador adicional. Los medios pueden utilizar cookies o el Identificador de Alta de registro.

### Duración Página Vista:

Tiempo acumulado en segundos de todas las páginas vistas (en visitas de dos o más páginas vistas), dividido por el número total de páginas vistas.

### Duración Visita:

Tiempo en segundos de todas las visitas de dos o más páginas vistas, dividido por el número total de visitas de dos o más páginas vistas.

### Tráfico nacional:

Audiencia/difusión correspondiente a España medida en base a los datos de las direcciones IP registradas por el sistema de medición.

## 7. Opinión

De OJDinteractiva, la división de INFORMACIÓN Y CONTROL DE PUBLICACIONES S.A.:

Hemos examinado la información facilitada por el editor del medio electrónico para el periodo que comprende la presente certificación.

Nuestro examen se ha realizado de acuerdo con las normas y procedimientos establecidos en las Normas Técnicas para el Control de los Medios Electrónicos de Comunicación.

En nuestra opinión, la presente acta presenta razonablemente la difusión/audiencia registrada por este medio electrónico.

### ADVERTENCIA:

El trabajo de OJDinteractiva, la división de INFORMACIÓN Y CONTROL DE PUBLICACIONES S.A (INTROL) se limita a la realización de pruebas para la revisión de los datos de recuento suministrados por el editor con la finalidad de expresar una opinión sobre la razonabilidad de dichos datos de acuerdo con las Normas Técnicas para el control de los MEC.

Por tanto, INTROL no acepta responsabilidad alguna por las inexactitudes o errores que puedan existir en los datos de recuento. Tampoco acepta ninguna responsabilidad por la falsedad en los datos de recuento recibidos del editor, ni por otros datos de medición que no están incluidos en el análisis.

Diciembre - 2020

OJDinteractiva