



INFORMACION Y CONTROL DE PUBLICACIONES, S.A.

Velázquez, 46, 1º Drcha - Tel. 91 435 00 32 Fax 91 435 96 05 - 28001 - MADRID
Entença, 218 Entr. 7 - Tel 93 439 24 18 Fax 93 419 25 34 - 08029 - BARCELONA

Título: ELDIGITALCASTILLALAMANCHA.ES
URL Primaria: http://www.eldigitalcastillalamancha.es
Editor: Digital Comunicación 2006, S.L.
Domicilio: San Francisco, 21
Ciudad: 45600 TALAVERA DE LA REINA
Teléfono:
Fax: 925 824 874
E-mail:
Clasificación: Noticias e Información
Sub-Clasificación: Noticias globales y actualidad

EL DIGITALCLM
CASTILLA - LA MANCHA

1. Cifras totales y promedios (Nacional e Internacional)

MES - AÑO	NAVEGADORES UNICOS	VISITAS	PAGINAS
Noviembre - 2019	1.093.477	2.901.538	4.265.837
PROMEDIO DIARIO	81.971	96.718	142.195
PROMEDIO LUNES-VIERNES	84.134	99.401	148.279
PROMEDIO SABADO-DOMINGO	76.925	90.458	127.997
PAGINAS / VISITAS	1,47		
DURACION MEDIA VISITAS	0:00:47		
DURACION MEDIA PAGINAS	0:01:39		

2. Secciones (Nacional e Internacional)

	PAGINAS	%
HOME	258.068	6.05 %
RESTO	4.007.769	93.95 %

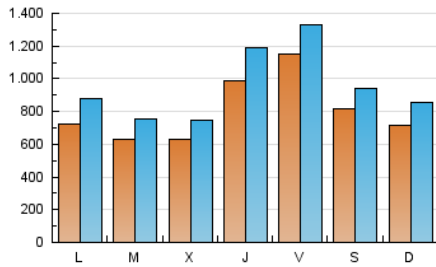
3. Por día del mes (Nacional e Internacional)

Día	N. únicos	Visitas	Páginas	Día	N. únicos	Visitas	Páginas	Día	N. únicos	Visitas	Páginas
1	73.147	90.153	124.499	11	71.733	89.565	133.879	21	172.010	209.523	288.941
2	80.735	97.735	134.431	12	62.421	75.394	109.210	22	141.135	163.830	241.798
3	69.334	79.072	118.247	13	53.167	61.501	92.712	23	79.501	94.107	140.715
4	40.871	47.984	82.379	14	64.246	74.991	109.274	24	68.271	81.174	117.005
5	45.264	54.194	92.742	15	67.470	80.411	117.622	25	95.165	112.053	193.296
6	75.975	92.890	136.664	16	44.276	50.947	77.131	26	79.576	91.811	148.442
7	86.084	104.463	146.488	17	49.394	59.352	89.681	27	59.427	66.456	101.881
8	60.911	71.183	103.237	18	80.395	100.915	174.664	28	73.428	85.561	124.320
9	59.018	69.101	95.116	19	65.910	78.951	136.358	29	234.007	257.489	322.676
10	97.997	124.098	167.411	20	64.477	78.101	132.782	30	143.799	158.533	212.236

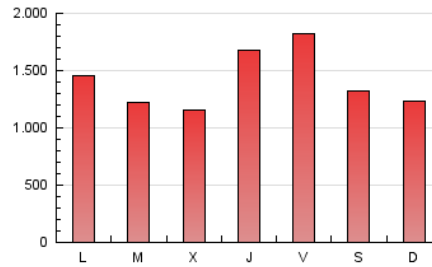
4. Gráficas (Nacional e Internacional)

4.1 Por día de la semana (promedio)

N. únicos / Visitas (x 100)



Páginas (x 100)

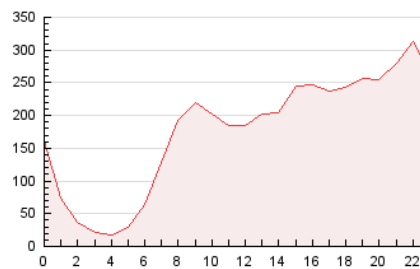


4.2 Por franja horaria (promedio)

Visitas (x 1000)

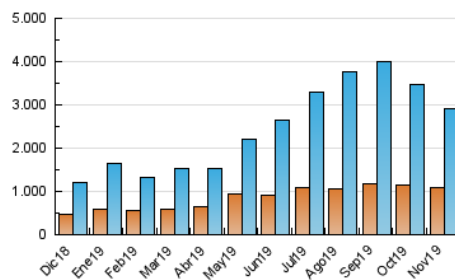


Páginas (x 1000)

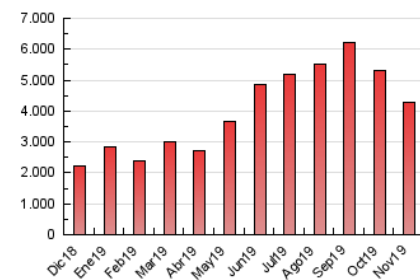


4.3 Por meses

N. únicos / Visitas (x 1000)



Páginas (x 1000)





INFORMACION Y CONTROL DE PUBLICACIONES, S.A.

Velázquez, 46, 1º Drcha - Tel. 91 435 00 32 Fax 91 435 96 05 - 28001 - MADRID
 Entença, 218 Entr. 7 - Tel 93 439 24 18 Fax 93 419 25 34 - 08029 - BARCELONA

Anexo - Tráfico Nacional

Título: ELDIGITALCASTILLALAMANCHA.ES
URL Primaria: http://www.eldigitalcastillalamancha.es
Editor: Digital Comunicación 2006, S.L.
Domicilio: San Francisco, 21
Ciudad: 45600 TALAVERA DE LA REINA
Teléfono:
Fax: 925 824 874
E-mail:
Clasificación: Noticias e Información
Sub-Clasificación: Noticias globales y actualidad

EL DIGITALCLM
 CASTILLA - LA MANCHA

1. Cifras totales y promedios (Nacional)

MES - AÑO	NAVEGADORES UNICOS	VISITAS	PAGINAS
Noviembre - 2019	1.063.982	2.863.329	4.216.278
PROMEDIO DIARIO	80.815	95.444	140.543
PROMEDIO LUNES-VIERNES	82.913	98.078	146.548
PROMEDIO SABADO-DOMINGO	75.920	89.299	126.531
PAGINAS / VISITAS	1,47		
DURACION MEDIA VISITAS	0:00:47		
DURACION MEDIA PAGINAS	0:01:39		

2. Secciones (Nacional)

	PAGINAS	%
HOME	256.117	6.07 %
RESTO	3.960.161	93.93 %

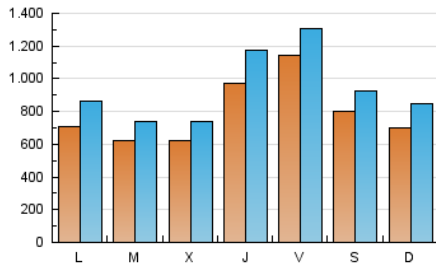
3. Por día del mes (Nacional)

Día	N. únicos	Visitas	Páginas	Día	N. únicos	Visitas	Páginas	Día	N. únicos	Visitas	Páginas
1	72.271	89.268	123.363	11	70.630	88.345	132.303	21	170.175	207.455	286.138
2	80.109	96.811	133.232	12	61.445	74.411	107.943	22	139.166	161.621	239.085
3	68.588	78.192	116.986	13	52.172	60.529	91.377	23	78.408	92.879	139.157
4	40.158	47.138	81.266	14	62.973	73.783	107.773	24	67.186	79.976	115.448
5	44.496	53.349	91.596	15	66.353	79.181	115.654	25	93.884	110.699	191.302
6	74.970	91.728	135.225	16	43.512	50.004	75.806	26	78.199	90.482	146.608
7	84.910	103.244	144.975	17	48.502	58.456	88.589	27	58.119	65.200	100.319
8	59.809	70.114	101.924	18	79.203	99.602	172.833	28	72.111	84.160	122.532
9	58.094	68.128	93.963	19	64.742	77.703	134.672	29	232.143	254.705	319.391
10	97.066	122.837	165.847	20	63.241	76.920	131.222	30	141.819	156.409	209.749

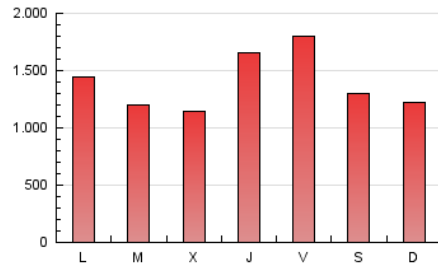
4. Gráficas (Nacional)

4.1 Por día de la semana (promedio)

N. únicos / Visitas (x 100)



Páginas (x 100)

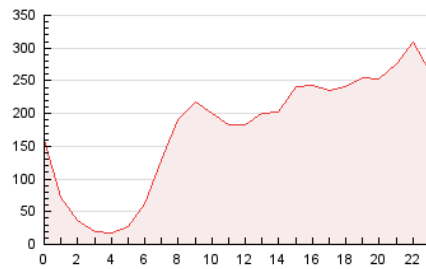


4.2 Por franja horaria (promedio)

Visitas (x 1000)

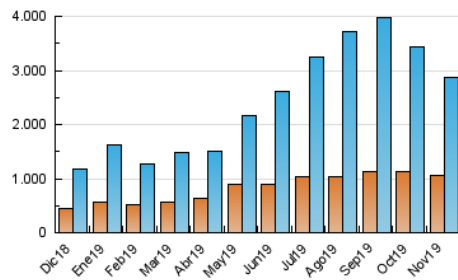


Páginas (x 1000)

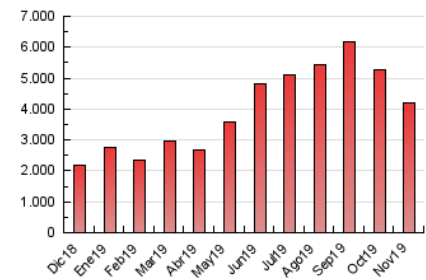


4.3 Por meses

N. únicos / Visitas (x 1000)



Páginas (x 1000)



5. Observaciones

Este Medio Electrónico de Comunicación ha sido medido por la herramienta Google Analytics de Google

6. Definiciones básicas (Para más información ver Normas Técnicas para el Control de los Medios Electrónicos de Comunicación)

Página Vista:

Conjunto de ficheros enviado a un usuario como resultado de una petición del mismo recibida por el servidor. Cuando la página está formada por varios marcos (frames), el conjunto de los mismos tendrá, a efectos de cómputo, la consideración de una página unitaria.

Visita:

Una secuencia ininterrumpida de páginas servidas a un usuario válido. Si dicho usuario no realiza peticiones de páginas en un periodo de tiempo (30 min) la siguiente petición constituirá el inicio de una nueva visita.

Navegador Único:

Total de combinaciones únicas de una dirección IP y un identificador adicional. Los medios pueden utilizar cookies o el Identificador de Alta de registro.

Duración Página Vista:

Tiempo acumulado en segundos de todas las páginas vistas (en visitas de dos o más páginas vistas), dividido por el número total de páginas vistas.

Duración Visita:

Tiempo en segundos de todas las visitas de dos o más páginas vistas, dividido por el número total de visitas de dos o más páginas vistas.

Tráfico nacional:

Audiencia/difusión correspondiente a España medida en base a los datos de las direcciones IP registradas por el sistema de medición.

7. Opinión

De OJDinteractiva, la división de INFORMACIÓN Y CONTROL DE PUBLICACIONES S.A.:

Hemos examinado la información facilitada por el editor del medio electrónico para el periodo que comprende la presente certificación.

Nuestro examen se ha realizado de acuerdo con las normas y procedimientos establecidos en las Normas Técnicas para el Control de los Medios Electrónicos de Comunicación.

En nuestra opinión, la presente acta presenta razonablemente la difusión/audiencia registrada por este medio electrónico.

ADVERTENCIA:

El trabajo de OJDinteractiva, la división de INFORMACIÓN Y CONTROL DE PUBLICACIONES S.A (INTROL) se limita a la realización de pruebas para la revisión de los datos de recuento suministrados por el editor con la finalidad de expresar una opinión sobre la razonabilidad de dichos datos de acuerdo con las Normas Técnicas para el control de los MEC.

Por tanto, INTROL no acepta responsabilidad alguna por las inexactitudes o errores que puedan existir en los datos de recuento. Tampoco acepta ninguna responsabilidad por la falsedad en los datos de recuento recibidos del editor, ni por otros datos de medición que no están incluidos en el análisis.

Diciembre - 2019

OJDinteractiva