



INFORMACION Y CONTROL DE PUBLICACIONES, S.A.

Velázquez, 46, 1º Drcha - Tel. 91 435 00 32 Fax 91 435 96 05 - 28001 - MADRID
 Entença, 218 Entr. 7 - Tel 93 439 24 18 Fax 93 419 25 34 - 08029 - BARCELONA

Título: ELDIGITALCASTILLALAMANCHA.ES
URL Primaria: http://www.eldigitalcastillalamancha.es
Editor: Digital Comunicación 2006, S.L.
Domicilio: San Francisco, 21
Ciudad: 45600 TALAVERA DE LA REINA
Teléfono:
Fax: 925 824 874
E-mail:
Clasificación: Noticias e Información
Sub-Clasificación: Noticias globales y actualidad

EL DIGITALCLM
 CASTILLA - LA MANCHA

1. Cifras totales y promedios (Nacional e Internacional)

MES - AÑO	NAVEGADORES UNICOS	VISITAS	PAGINAS
Noviembre - 2018	584.081	1.521.275	2.673.039
PROMEDIO DIARIO	42.333	50.709	89.101
PROMEDIO LUNES-VIERNES	42.690	51.765	91.325
PROMEDIO SABADO-DOMINGO	41.351	47.805	82.986
PAGINAS / VISITAS	1,76		
DURACION MEDIA VISITAS	0:01:03		
DURACION MEDIA PAGINAS	0:01:24		

2. Secciones (Nacional e Internacional)

	PAGINAS	%
HOME	262.038	9.80 %
RESTO	2.411.001	90.20 %

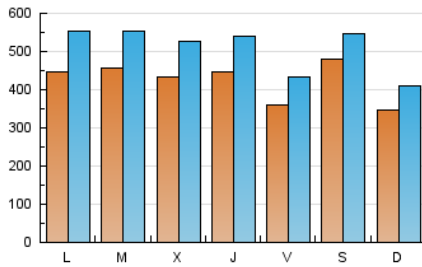
3. Por día del mes (Nacional e Internacional)

Día	N. únicos	Visitas	Páginas	Día	N. únicos	Visitas	Páginas	Día	N. únicos	Visitas	Páginas
1	29.182	33.653	62.642	11	26.343	31.043	53.373	21	41.248	48.682	99.264
2	22.065	25.893	46.439	12	33.400	41.088	75.530	22	52.557	64.295	118.451
3	23.798	28.115	44.665	13	51.370	63.007	99.529	23	40.763	50.152	88.854
4	28.715	34.333	55.192	14	58.691	71.796	110.767	24	42.407	50.519	78.640
5	39.130	48.826	79.110	15	51.969	63.557	98.576	25	46.689	55.148	87.127
6	33.969	40.388	71.745	16	38.008	45.066	73.329	26	60.583	74.460	138.351
7	36.040	44.315	74.883	17	91.834	100.356	175.695	27	57.686	70.220	133.479
8	49.676	58.989	94.792	18	37.165	43.497	106.993	28	37.573	45.739	91.033
9	48.215	59.196	91.787	19	45.744	56.389	101.480	29	40.506	49.004	83.159
10	33.857	39.430	62.204	20	39.641	47.232	109.088	30	31.155	36.887	66.862

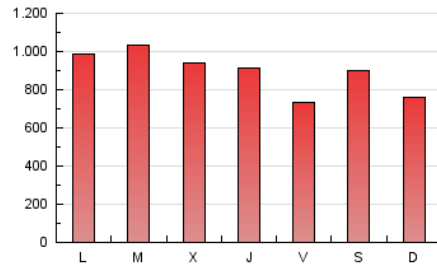
4. Gráficas (Nacional e Internacional)

4.1 Por día de la semana (promedio)

N. únicos / Visitas (x 100)



Páginas (x 100)

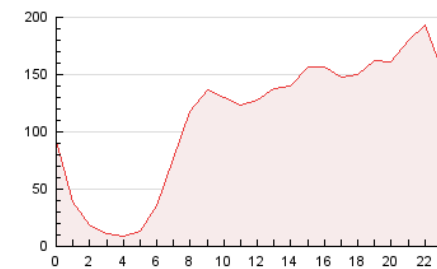


4.2 Por franja horaria (promedio)

Visitas (x 1000)

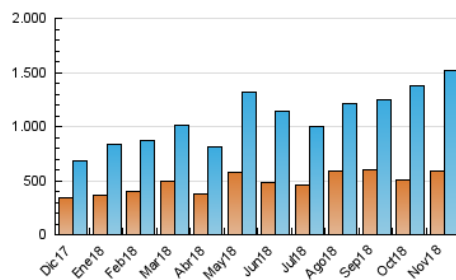


Páginas (x 1000)

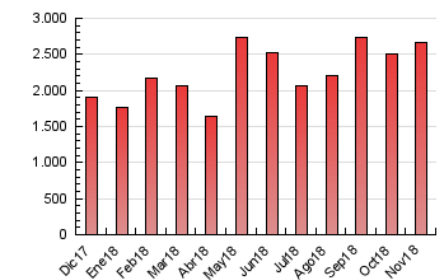


4.3 Por meses

N. únicos / Visitas (x 1000)



Páginas (x 1000)





INFORMACION Y CONTROL DE PUBLICACIONES, S.A.

Velázquez, 46, 1º Drcha - Tel. 91 435 00 32 Fax 91 435 96 05 - 28001 - MADRID
 Entença, 218 Entr. 7 - Tel 93 439 24 18 Fax 93 419 25 34 - 08029 - BARCELONA

Anexo - Tráfico Nacional

Título: ELDIGITALCASTILLALAMANCHA.ES
URL Primaria: http://www.eldigitalcastillalamancha.es
Editor: Digital Comunicación 2006, S.L.
Domicilio: San Francisco, 21
Ciudad: 45600 TALAVERA DE LA REINA
Teléfono:
Fax: 925 824 874
E-mail:
Clasificación: Noticias e Información
Sub-Clasificación: Noticias globales y actualidad

EL DIGITALCLM
 CASTILLA - LA MANCHA

1. Cifras totales y promedios (Nacional)

MES - AÑO	NAVEGADORES UNICOS	VISITAS	PAGINAS
Noviembre - 2018	548.926	1.482.695	2.622.946
PROMEDIO DIARIO	41.089	49.423	87.432
PROMEDIO LUNES-VIERNES	41.383	50.415	89.569
PROMEDIO SABADO-DOMINGO	40.280	46.697	81.554
PAGINAS / VISITAS	1,77		
DURACION MEDIA VISITAS		0:01:04	
DURACION MEDIA PAGINAS		0:01:24	

2. Secciones (Nacional)

	PAGINAS	%
HOME	257.733	9.83 %
RESTO	2.365.213	90.17 %

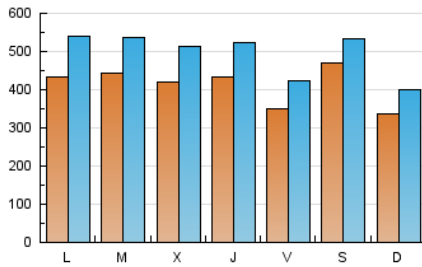
3. Por día del mes (Nacional)

Día	N. únicos	Visitas	Páginas	Día	N. únicos	Visitas	Páginas	Día	N. únicos	Visitas	Páginas
1	27.888	32.351	60.974	11	25.329	29.954	52.100	21	40.080	47.540	97.578
2	20.906	24.752	44.982	12	32.175	39.710	73.769	22	51.329	63.036	116.731
3	22.865	27.140	43.383	13	50.023	61.621	97.785	23	39.614	48.937	87.276
4	27.720	33.302	53.881	14	57.268	70.401	108.922	24	41.388	49.398	77.167
5	37.815	47.530	77.530	15	50.511	62.024	96.619	25	45.463	54.005	85.704
6	32.837	39.188	70.043	16	36.832	43.865	71.725	26	59.317	73.100	136.443
7	34.641	42.962	73.194	17	90.405	98.918	173.734	27	56.051	68.447	131.068
8	48.226	57.602	93.068	18	36.199	42.464	105.528	28	36.131	44.218	89.078
9	46.852	57.809	90.110	19	44.587	55.087	99.771	29	38.823	47.351	81.170
10	32.873	38.391	60.932	20	38.523	46.042	107.472	30	29.997	35.550	65.209

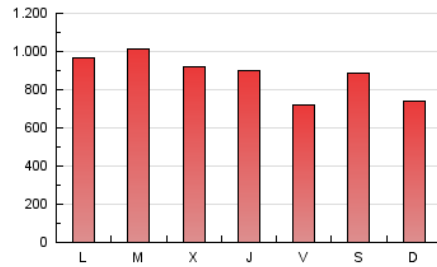
4. Gráficas (Nacional)

4.1 Por día de la semana (promedio)

N. únicos / Visitas (x 100)

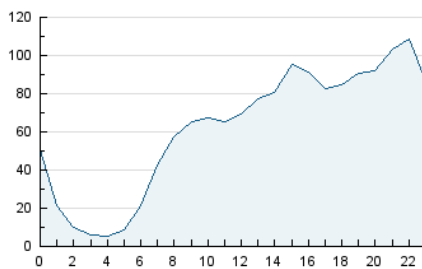


Páginas (x 100)

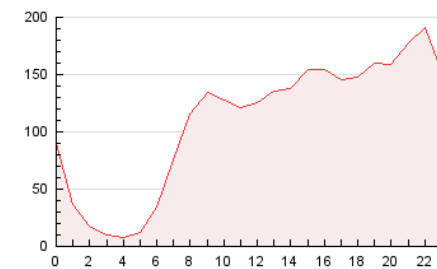


4.2 Por franja horaria (promedio)

Visitas (x 1000)

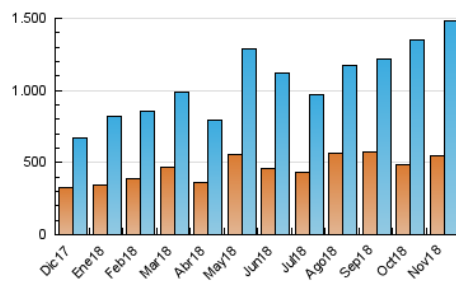


Páginas (x 1000)

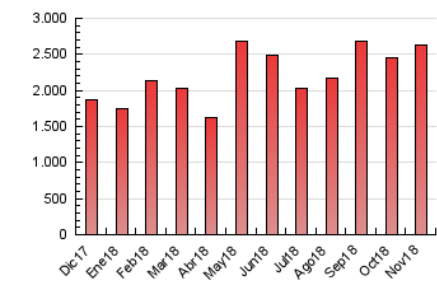


4.3 Por meses

N. únicos / Visitas (x 1000)



Páginas (x 1000)



5. Observaciones

Este Medio Electrónico de Comunicación ha sido medido por la herramienta Google Analytics de Google

6. Definiciones básicas (Para más información ver Normas Técnicas para el Control de los Medios Electrónicos de Comunicación)

Página Vista:

Conjunto de ficheros enviado a un usuario como resultado de una petición del mismo recibida por el servidor. Cuando la página está formada por varios marcos (frames), el conjunto de los mismos tendrá, a efectos de cómputo, la consideración de una página unitaria.

Visita:

Una secuencia ininterrumpida de páginas servidas a un usuario válido. Si dicho usuario no realiza peticiones de páginas en un periodo de tiempo (30 min) la siguiente petición constituirá el inicio de una nueva visita.

Navegador Único:

Total de combinaciones únicas de una dirección IP y un identificador adicional. Los medios pueden utilizar cookies o el Identificador de Alta de registro.

Duración Página Vista:

Tiempo acumulado en segundos de todas las páginas vistas (en visitas de dos o más páginas vistas), dividido por el número total de páginas vistas.

Duración Visita:

Tiempo en segundos de todas las visitas de dos o más páginas vistas, dividido por el número total de visitas de dos o más páginas vistas.

Tráfico nacional:

Audiencia/difusión correspondiente a España medida en base a los datos de las direcciones IP registradas por el sistema de medición.

7. Opinión

De OJDinteractiva, la división de INFORMACIÓN Y CONTROL DE PUBLICACIONES S.A.:

Hemos examinado la información facilitada por el editor del medio electrónico para el periodo que comprende la presente certificación.

Nuestro examen se ha realizado de acuerdo con las normas y procedimientos establecidos en las Normas Técnicas para el Control de los Medios Electrónicos de Comunicación.

En nuestra opinión, la presente acta presenta razonablemente la difusión/audiencia registrada por este medio electrónico.

ADVERTENCIA:

El trabajo de OJDinteractiva, la división de INFORMACIÓN Y CONTROL DE PUBLICACIONES S.A (INTROL) se limita a la realización de pruebas para la revisión de los datos de recuento suministrados por el editor con la finalidad de expresar una opinión sobre la razonabilidad de dichos datos de acuerdo con las Normas Técnicas para el control de los MEC.

Por tanto, INTROL no acepta responsabilidad alguna por las inexactitudes o errores que puedan existir en los datos de recuento. Tampoco acepta ninguna responsabilidad por la falsedad en los datos de recuento recibidos del editor, ni por otros datos de medición que no están incluidos en el análisis.

Diciembre - 2018

OJDinteractiva