



## INFORMACION Y CONTROL DE PUBLICACIONES, S.A.

Velázquez, 46, 1º Drcha - Tel. 91 435 00 32 Fax 91 435 96 05 - 28001 - MADRID  
Av. Diagonal 497, 5a planta - Tel 93 439 24 18 Fax 93 419 25 34 - 08029 - BARCELONA

**Título:** ELESpanol.COM - ELDIGITALCASTILLALAMANCHA

**URL Primaria:** http://www.elespanol.com/eldigitalcastillalamancha/

**Editor:** El León de el Español Publicaciones, S.A.

**Domicilio:** Avda. de Burgos, 16D, planta 7

**Ciudad:** 28036 MADRID

**Teléfono:**

**Fax:**

**E-mail:**

**Clasificación:** Noticias e Información

**Sub-Clasificación:** Noticias globales y actualidad



### 1. Cifras totales y promedios (Nacional e Internacional)

MES - AÑO	NAVEGADORES UNICOS	VISITAS	PAGINAS
Septiembre - 2021	1.368.236	2.614.389	3.645.432
<b>PROMEDIO DIARIO</b>	<b>79.143</b>	<b>87.146</b>	<b>121.514</b>
<b>PROMEDIO LUNES-VIERNES</b>	82.625	91.548	124.550
<b>PROMEDIO SABADO-DOMINGO</b>	69.568	75.042	113.166
<b>PAGINAS / VISITAS</b>	1,39		
<b>DURACION MEDIA VISITAS</b>	0:00:56		
<b>DURACION MEDIA PAGINAS</b>	0:02:21		

### 2. Secciones (Nacional e Internacional)

	PAGINAS	%
<b>HOME</b>	362.807	9.95 %
<b>RESTO</b>	3.282.625	90.05 %

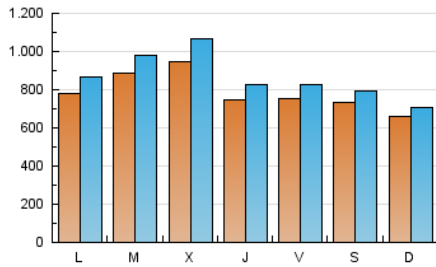
### 3. Por día del mes (Nacional e Internacional)

Día	N. únicos	Visitas	Páginas	Día	N. únicos	Visitas	Páginas	Día	N. únicos	Visitas	Páginas
1	159.310	181.410	237.978	11	50.630	54.350	93.228	21	91.380	99.577	122.186
2	97.900	109.697	145.451	12	67.367	74.666	108.767	22	63.381	71.345	92.640
3	73.790	81.106	107.162	13	103.180	114.233	164.718	23	89.980	97.536	122.577
4	57.756	62.534	79.701	14	114.120	126.670	161.037	24	98.146	108.080	194.584
5	39.656	44.291	56.997	15	87.563	96.596	122.556	25	110.467	119.713	223.490
6	43.042	48.227	66.778	16	79.901	88.579	121.945	26	62.224	66.934	135.122
7	60.073	66.101	95.858	17	59.468	66.455	88.285	27	47.917	51.906	88.827
8	48.103	52.825	77.377	18	74.693	80.060	94.541	28	89.906	100.813	137.695
9	42.580	46.991	66.048	19	93.753	97.791	113.481	29	115.728	129.848	167.082
10	70.548	76.041	100.918	20	119.012	130.990	159.979	30	62.716	69.024	98.424

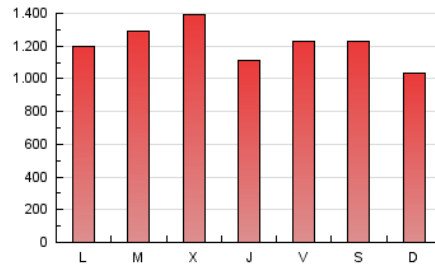
#### 4. Gráficas (Nacional e Internacional)

##### 4.1 Por día de la semana (promedio)

N. únicos / Visitas (x 100)

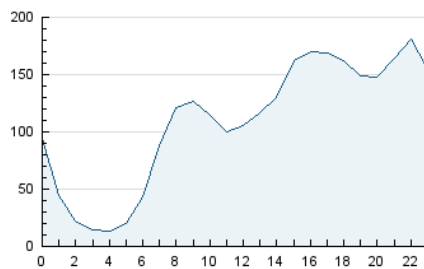


Páginas (x 100)

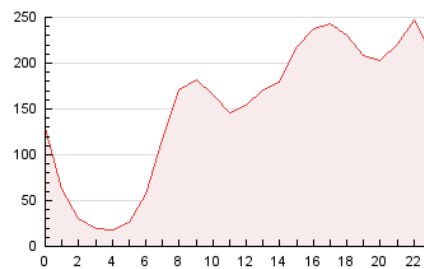


##### 4.2 Por franja horaria (promedio)

Visitas (x 1000)

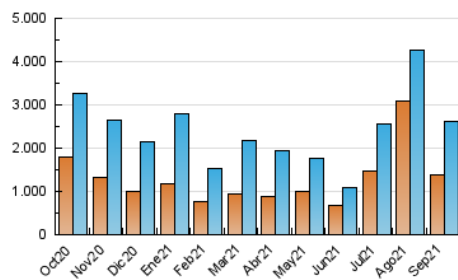


Páginas (x 1000)

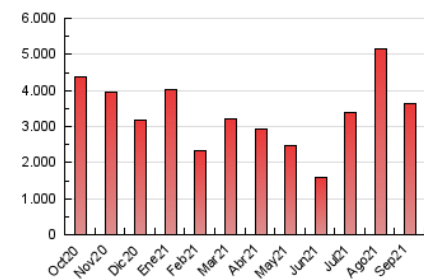


##### 4.3 Por meses

N. únicos / Visitas (x 1000)



Páginas (x 1000)





## INFORMACION Y CONTROL DE PUBLICACIONES, S.A.

Velázquez, 46, 1º Drcha - Tel. 91 435 00 32 Fax 91 435 96 05 - 28001 - MADRID  
Av. Diagonal 497, 5a planta - Tel 93 439 24 18 Fax 93 419 25 34 - 08029 - BARCELONA

### Anexo - Tráfico Nacional

**Título:** ELESpanol.COM - ELDIGITALCASTILLALAMANCHA

**URL Primaria:** http://www.elespanol.com/eldigitalcastillalamancha/

**Editor:** El León de el Español Publicaciones, S.A.

**Domicilio:** Avda. de Burgos, 16D, planta 7

**Ciudad:** 28036 MADRID

**Teléfono:**

**Fax:**

**E-mail:**

**Clasificación:** Noticias e Información

**Sub-Clasificación:** Noticias globales y actualidad



#### 1. Cifras totales y promedios (Nacional)

MES - AÑO	NAVEGADORES UNICOS	VISITAS	PAGINAS
Septiembre - 2021	1.309.041	2.544.744	3.562.918
<b>PROMEDIO DIARIO</b>	<b>76.933</b>	<b>84.825</b>	<b>118.764</b>
<b>PROMEDIO LUNES-VIERNES</b>	80.148	88.949	121.534
<b>PROMEDIO SABADO-DOMINGO</b>	68.092	73.484	111.146
<b>PAGINAS / VISITAS</b>	1,40		
<b>DURACION MEDIA VISITAS</b>	0:00:56		
<b>DURACION MEDIA PAGINAS</b>	0:02:21		

#### 2. Secciones (Nacional)

	PAGINAS	%
<b>HOME</b>	359.560	10.09 %
<b>RESTO</b>	3.203.358	89.91 %

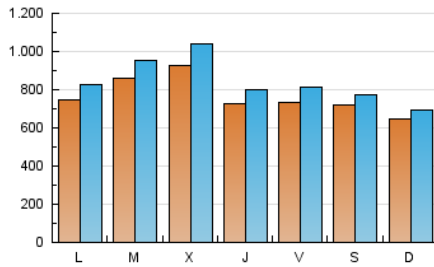
#### 3. Por día del mes (Nacional)

Día	N. únicos	Visitas	Páginas	Día	N. únicos	Visitas	Páginas	Día	N. únicos	Visitas	Páginas
1	155.608	177.535	233.260	11	49.393	52.972	91.347	21	89.750	97.765	120.212
2	95.306	106.912	141.952	12	66.328	73.542	107.386	22	61.926	69.644	90.684
3	71.552	78.822	104.565	13	94.479	104.843	154.476	23	88.152	95.703	120.476
4	55.927	60.755	77.579	14	107.845	120.353	154.081	24	96.437	106.223	192.341
5	38.461	42.960	55.472	15	85.541	94.648	120.324	25	108.556	117.767	220.566
6	41.343	46.425	64.737	16	77.673	86.172	119.210	26	60.653	65.139	132.212
7	58.031	64.068	93.333	17	57.560	64.605	86.174	27	45.863	49.869	85.967
8	46.427	50.880	74.945	18	73.031	78.333	92.675	28	88.006	98.928	135.356
9	41.057	45.429	64.271	19	92.385	96.407	111.930	29	113.522	127.390	164.371
10	68.929	74.402	98.866	20	117.122	129.037	157.851	30	61.120	67.216	96.299

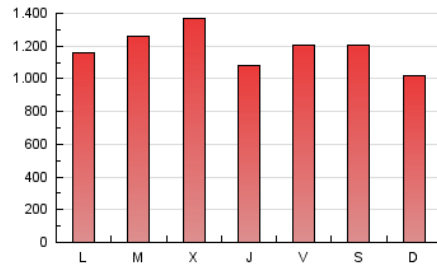
#### 4. Gráficas (Nacional)

##### 4.1 Por día de la semana (promedio)

N. únicos / Visitas (x 100)

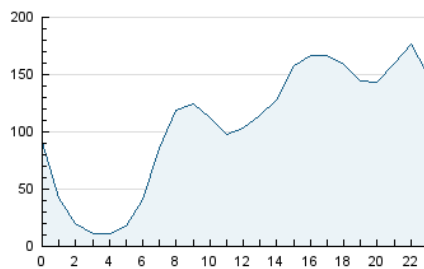


Páginas (x 100)

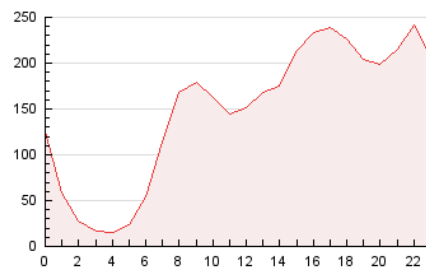


##### 4.2 Por franja horaria (promedio)

Visitas (x 1000)

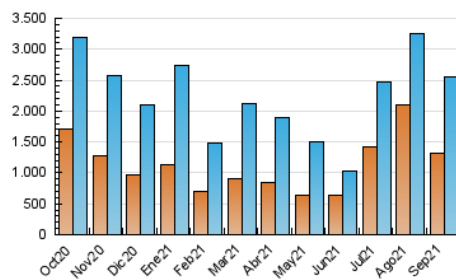


Páginas (x 1000)

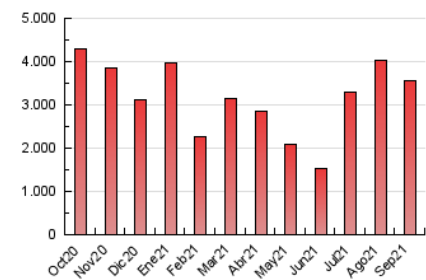


##### 4.3 Por meses

N. únicos / Visitas (x 1000)



Páginas (x 1000)



## 5. Observaciones

Este Medio Electrónico de Comunicación ha sido medido por la herramienta Google Analytics de Google

## 6. Definiciones básicas (Para más información ver Normas Técnicas para el Control de los Medios Electrónicos de Comunicación)

### Página Vista:

Conjunto de ficheros enviado a un usuario como resultado de una petición del mismo recibida por el servidor. Cuando la página está formada por varios marcos (frames), el conjunto de los mismos tendrá, a efectos de cómputo, la consideración de una página unitaria.

### Visita:

Una secuencia ininterrumpida de páginas servidas a un usuario válido. Si dicho usuario no realiza peticiones de páginas en un periodo de tiempo (30 min) la siguiente petición constituirá el inicio de una nueva visita.

### Navegador Único:

Total de combinaciones únicas de una dirección IP y un identificador adicional. Los medios pueden utilizar cookies o el Identificador de Alta de registro.

### Duración Página Vista:

Tiempo acumulado en segundos de todas las páginas vistas (en visitas de dos o más páginas vistas), dividido por el número total de páginas vistas.

### Duración Visita:

Tiempo en segundos de todas las visitas de dos o más páginas vistas, dividido por el número total de visitas de dos o más páginas vistas.

### Tráfico nacional:

Audiencia/difusión correspondiente a España medida en base a los datos de las direcciones IP registradas por el sistema de medición.

## 7. Opinión

De OJDinteractiva, la división de INFORMACIÓN Y CONTROL DE PUBLICACIONES S.A.:

Hemos examinado la información facilitada por el editor del medio electrónico para el periodo que comprende la presente certificación.

Nuestro examen se ha realizado de acuerdo con las normas y procedimientos establecidos en las Normas Técnicas para el Control de los Medios Electrónicos de Comunicación.

En nuestra opinión, la presente certificación presenta razonablemente la difusión/audiencia registrada por este canal.

### ADVERTENCIA:

El trabajo de OJDinteractiva, la división de INFORMACIÓN Y CONTROL DE PUBLICACIONES S.A (INTROL) se limita a la realización de pruebas para la revisión de los datos de recuento suministrados por el editor con la finalidad de expresar una opinión sobre la razonabilidad de dichos datos de acuerdo con las Normas Técnicas para el control de los MEC. Por tanto, INTROL no acepta responsabilidad alguna por las inexactitudes o errores que puedan existir en los datos de recuento. Tampoco acepta ninguna responsabilidad por la falsedad en los datos de recuento recibidos del editor, ni por otros datos de medición que no están incluidos en el análisis.

Octubre - 2021

OJDinteractiva