



## INFORMACION Y CONTROL DE PUBLICACIONES, S.A.

Velázquez, 46, 1º Drcha - Tel. 91 435 00 32 Fax 91 435 96 05 - 28001 - MADRID  
 Entença, 218 Entr. 7 - Tel 93 439 24 18 Fax 93 419 25 34 - 08029 - BARCELONA

**Título:** ELDIGITALCASTILLALAMANCHA.ES  
**URL Primaria:** http://www.eldigitalcastillalamanca.es  
**Editor:** Digital Comunicación 2006, S.L.  
**Domicilio:** San Francisco, 21  
**Ciudad:** 45600 TALAVERA DE LA REINA  
**Teléfono:**  
**Fax:** 925 824 874  
**E-mail:**  
**Clasificación:** Noticias e Información  
**Sub-Clasificación:** Noticias globales y actualidad

**EL DIGITALCLM**  
 CASTILLA - LA MANCHA

### 1. Cifras totales y promedios (Nacional e Internacional)

MES - AÑO	NAVEGADORES UNICOS	VISITAS	PAGINAS
Agosto - 2020	931.875	1.755.583	2.518.116
<b>PROMEDIO DIARIO</b>	<b>49.381</b>	<b>56.632</b>	<b>81.230</b>
<b>PROMEDIO LUNES-VIERNES</b>	50.158	57.723	84.070
<b>PROMEDIO SABADO-DOMINGO</b>	47.751	54.341	75.264
<b>PAGINAS / VISITAS</b>	1,43		
<b>DURACION MEDIA VISITAS</b>	0:00:44		
<b>DURACION MEDIA PAGINAS</b>	0:01:42		

### 2. Secciones (Nacional e Internacional)

	PAGINAS	%
<b>HOME</b>	321.567	12.77 %
<b>RESTO</b>	2.196.549	87.23 %

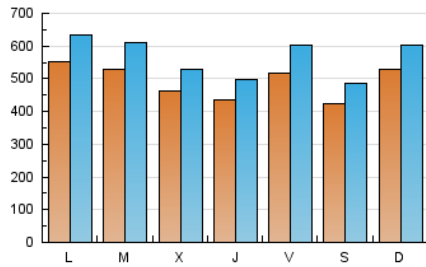
### 3. Por día del mes (Nacional e Internacional)

Día	N. únicos	Visitas	Páginas	Día	N. únicos	Visitas	Páginas	Día	N. únicos	Visitas	Páginas
1	62.165	72.418	94.357	11	71.394	83.100	116.325	21	63.255	73.571	110.514
2	67.360	76.715	99.115	12	46.722	52.242	77.104	22	40.094	45.744	70.226
3	39.924	45.688	68.402	13	28.778	33.224	52.507	23	70.589	79.318	105.756
4	40.039	45.129	64.709	14	36.113	41.150	63.156	24	82.176	95.013	128.805
5	72.870	84.090	111.845	15	36.106	41.597	60.399	25	57.131	65.258	91.174
6	68.290	76.305	103.077	16	35.060	39.987	60.716	26	34.498	40.169	61.939
7	61.008	73.228	98.534	17	35.753	42.105	67.200	27	44.235	51.264	77.889
8	38.050	42.365	58.374	18	43.410	50.141	77.453	28	46.426	53.162	75.966
9	37.772	42.497	61.089	19	30.584	35.456	62.403	29	35.750	40.311	58.465
10	59.397	66.874	96.673	20	33.267	38.312	62.634	30	54.562	62.453	84.145
								31	58.039	66.697	97.165

4. Gráficas (Nacional e Internacional)

4.1 Por día de la semana (promedio)

N. únicos / Visitas (x 100)

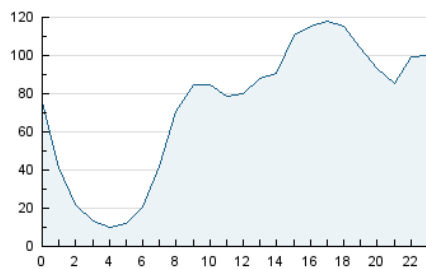


Páginas (x 100)

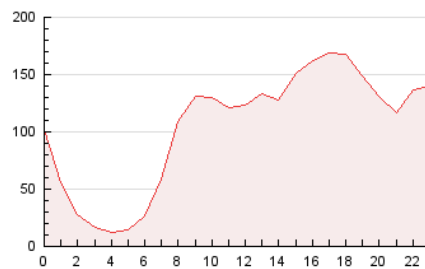


4.2 Por franja horaria (promedio)

Visitas (x 1000)

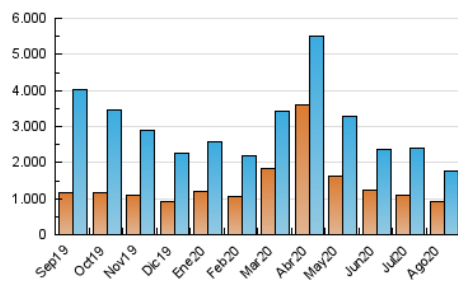


Páginas (x 1000)

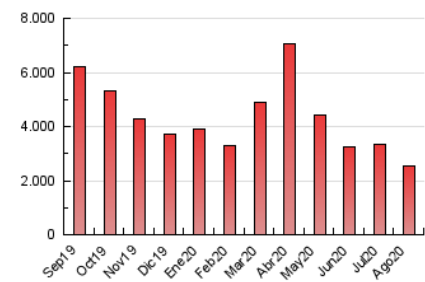


4.3 Por meses

N. únicos / Visitas (x 1000)



Páginas (x 1000)





## INFORMACION Y CONTROL DE PUBLICACIONES, S.A.

Velázquez, 46, 1º Drcha - Tel. 91 435 00 32 Fax 91 435 96 05 - 28001 - MADRID  
 Entença, 218 Entr. 7 - Tel 93 439 24 18 Fax 93 419 25 34 - 08029 - BARCELONA

### Anexo - Tráfico Nacional

**Título:** ELDIGITALCASTILLALAMANCHA.ES  
**URL Primaria:** http://www.eldigitalcastillalamancha.es  
**Editor:** Digital Comunicación 2006, S.L.  
**Domicilio:** San Francisco, 21  
**Ciudad:** 45600 TALAVERA DE LA REINA  
**Teléfono:**  
**Fax:** 925 824 874  
**E-mail:**  
**Clasificación:** Noticias e Información  
**Sub-Clasificación:** Noticias globales y actualidad

**EL DIGITALCLM**  
 CASTILLA - LA MANCHA

#### 1. Cifras totales y promedios (Nacional)

MES - AÑO	NAVEGADORES UNICOS	VISITAS	PAGINAS
Agosto - 2020	846.728	1.665.153	2.415.930
<b>PROMEDIO DIARIO</b>	<b>46.613</b>	<b>53.715</b>	<b>77.933</b>
<b>PROMEDIO LUNES-VIERNES</b>	<b>47.151</b>	<b>54.539</b>	<b>80.436</b>
<b>PROMEDIO SABADO-DOMINGO</b>	<b>45.483</b>	<b>51.984</b>	<b>72.676</b>
<b>PAGINAS / VISITAS</b>	<b>1,45</b>		
<b>DURACION MEDIA VISITAS</b>	<b>0:00:46</b>		
<b>DURACION MEDIA PAGINAS</b>	<b>0:01:41</b>		

#### 2. Secciones (Nacional)

	PAGINAS	%
<b>HOME</b>	320.090	13.25 %
<b>RESTO</b>	2.095.840	86.75 %

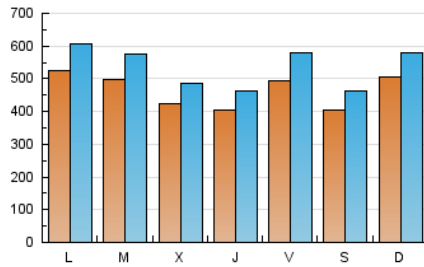
#### 3. Por día del mes (Nacional)

Día	N. únicos	Visitas	Páginas	Día	N. únicos	Visitas	Páginas	Día	N. únicos	Visitas	Páginas
1	60.241	70.285	92.065	11	69.217	80.507	113.372	21	60.955	71.008	107.432
2	65.262	74.667	96.889	12	43.731	49.295	73.771	22	37.923	43.363	67.615
3	37.616	43.343	65.778	13	26.575	30.828	49.785	23	68.002	76.761	102.926
4	34.545	39.647	58.478	14	33.904	38.784	60.558	24	79.741	92.269	125.638
5	64.740	75.180	101.611	15	33.871	39.022	57.558	25	54.596	62.599	88.139
6	61.842	69.505	95.363	16	32.647	37.518	57.938	26	32.381	38.025	59.443
7	58.089	70.355	95.273	17	33.566	39.755	64.524	27	42.085	48.982	75.292
8	35.795	39.956	55.709	18	41.353	47.787	74.706	28	44.194	50.918	73.482
9	35.324	40.006	58.314	19	27.952	32.685	59.223	29	33.630	38.217	56.207
10	56.696	64.065	93.420	20	30.733	35.643	59.560	30	52.132	60.041	81.543
								31	55.663	64.137	94.318

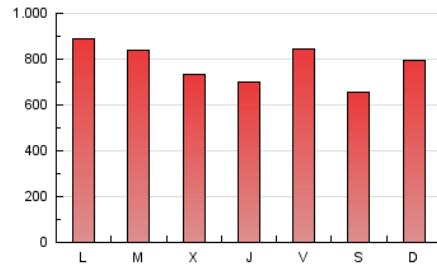
4. Gráficas (Nacional)

4.1 Por día de la semana (promedio)

N. únicos / Visitas (x 100)

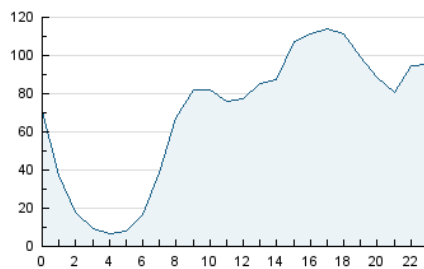


Páginas (x 100)

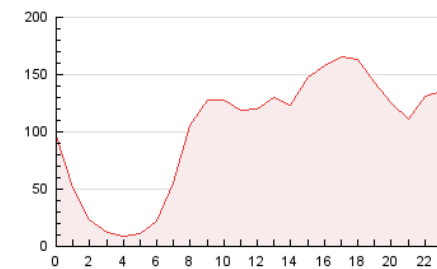


4.2 Por franja horaria (promedio)

Visitas (x 1000)

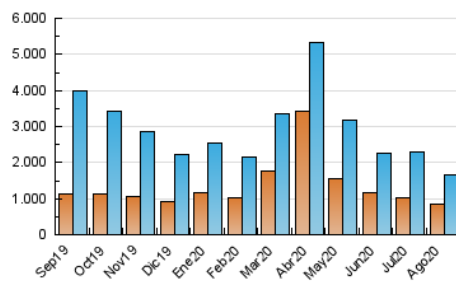


Páginas (x 1000)

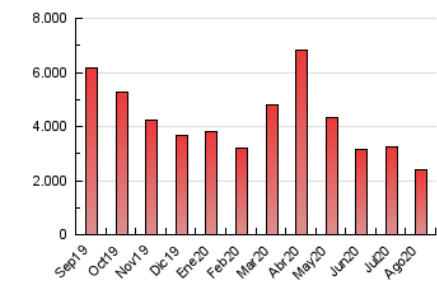


4.3 Por meses

N. únicos / Visitas (x 1000)



Páginas (x 1000)



## 5. Observaciones

Este Medio Electrónico de Comunicación ha sido medido por la herramienta Google Analytics de Google

## 6. Definiciones básicas (Para más información ver Normas Técnicas para el Control de los Medios Electrónicos de Comunicación)

### Página Vista:

Conjunto de ficheros enviado a un usuario como resultado de una petición del mismo recibida por el servidor. Cuando la página está formada por varios marcos (frames), el conjunto de los mismos tendrá, a efectos de cómputo, la consideración de una página unitaria.

### Visita:

Una secuencia ininterrumpida de páginas servidas a un usuario válido. Si dicho usuario no realiza peticiones de páginas en un periodo de tiempo (30 min) la siguiente petición constituirá el inicio de una nueva visita.

### Navegador Único:

Total de combinaciones únicas de una dirección IP y un identificador adicional. Los medios pueden utilizar cookies o el Identificador de Alta de registro.

### Duración Página Vista:

Tiempo acumulado en segundos de todas las páginas vistas (en visitas de dos o más páginas vistas), dividido por el número total de páginas vistas.

### Duración Visita:

Tiempo en segundos de todas las visitas de dos o más páginas vistas, dividido por el número total de visitas de dos o más páginas vistas.

### Tráfico nacional:

Audiencia/difusión correspondiente a España medida en base a los datos de las direcciones IP registradas por el sistema de medición.

## 7. Opinión

De OJDinteractiva, la división de INFORMACIÓN Y CONTROL DE PUBLICACIONES S.A.:

Hemos examinado la información facilitada por el editor del medio electrónico para el periodo que comprende la presente certificación.

Nuestro examen se ha realizado de acuerdo con las normas y procedimientos establecidos en las Normas Técnicas para el Control de los Medios Electrónicos de Comunicación.

En nuestra opinión, la presente acta presenta razonablemente la difusión/audiencia registrada por este medio electrónico.

### ADVERTENCIA:

El trabajo de OJDinteractiva, la división de INFORMACIÓN Y CONTROL DE PUBLICACIONES S.A (INTROL) se limita a la realización de pruebas para la revisión de los datos de recuento suministrados por el editor con la finalidad de expresar una opinión sobre la razonabilidad de dichos datos de acuerdo con las Normas Técnicas para el control de los MEC.

Por tanto, INTROL no acepta responsabilidad alguna por las inexactitudes o errores que puedan existir en los datos de recuento. Tampoco acepta ninguna responsabilidad por la falsedad en los datos de recuento recibidos del editor, ni por otros datos de medición que no están incluidos en el análisis.

Septiembre - 2020

OJDinteractiva