



## INFORMACION Y CONTROL DE PUBLICACIONES, S.A.

Velázquez, 46, 1º Drcha - Tel. 91 435 00 32 Fax 91 435 96 05 - 28001 - MADRID  
 Entença, 218 Entr. 7 - Tel 93 439 24 18 Fax 93 419 25 34 - 08029 - BARCELONA

**Título:** ELDIGITALCASTILLALAMANCHA.ES  
**URL Primaria:** http://www.eldigitalcastillalamanca.es  
**Editor:** Digital Comunicación 2006, S.L.  
**Domicilio:** San Francisco, 21  
**Ciudad:** 45600 TALAVERA DE LA REINA  
**Teléfono:**  
**Fax:** 925 824 874  
**E-mail:**  
**Clasificación:** Noticias e Información  
**Sub-Clasificación:** Noticias globales y actualidad

**EL DIGITALCLM**  
 CASTILLA - LA MANCHA

### 1. Cifras totales y promedios (Nacional e Internacional)

MES - AÑO	NAVEGADORES UNICOS	VISITAS	PAGINAS
Julio - 2020	1.088.106	2.389.558	3.327.328
<b>PROMEDIO DIARIO</b>	<b>66.545</b>	<b>77.083</b>	<b>107.333</b>
<b>PROMEDIO LUNES-VIERNES</b>	67.192	77.766	109.398
<b>PROMEDIO SABADO-DOMINGO</b>	64.687	75.117	101.396
<b>PAGINAS / VISITAS</b>	1,39		
<b>DURACION MEDIA VISITAS</b>	0:00:42		
<b>DURACION MEDIA PAGINAS</b>	0:01:47		

### 2. Secciones (Nacional e Internacional)

	PAGINAS	%
<b>HOME</b>	309.889	9.31 %
<b>RESTO</b>	3.017.439	90.69 %

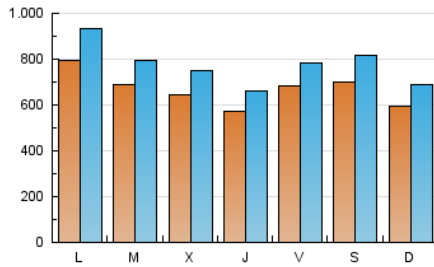
### 3. Por día del mes (Nacional e Internacional)

Día	N. únicos	Visitas	Páginas	Día	N. únicos	Visitas	Páginas	Día	N. únicos	Visitas	Páginas
1	79.076	91.234	121.292	11	72.552	86.666	113.742	21	64.932	73.596	104.210
2	55.917	64.002	131.583	12	56.496	65.654	88.718	22	70.639	81.554	110.242
3	46.347	53.272	90.247	13	82.175	98.963	133.648	23	59.272	68.508	96.484
4	74.044	86.936	114.685	14	75.211	84.523	112.143	24	96.506	110.795	147.294
5	79.178	92.446	119.767	15	53.196	60.449	85.620	25	75.363	86.444	115.286
6	73.490	90.339	121.839	16	55.758	63.564	87.665	26	38.986	43.929	63.183
7	74.664	88.254	120.310	17	72.563	82.502	112.198	27	72.491	80.806	112.495
8	50.814	58.460	83.238	18	57.352	65.589	96.730	28	60.534	70.567	101.354
9	46.369	53.649	79.772	19	63.521	73.272	99.060	29	69.665	83.889	117.383
10	60.700	70.537	97.618	20	90.417	103.907	136.746	30	70.180	81.399	111.942
								31	64.494	73.853	100.834

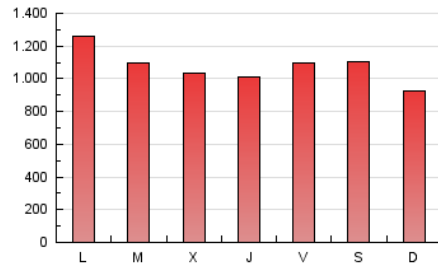
4. Gráficas (Nacional e Internacional)

4.1 Por día de la semana (promedio)

N. únicos / Visitas (x 100)

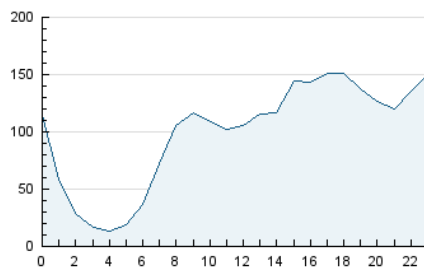


Páginas (x 100)

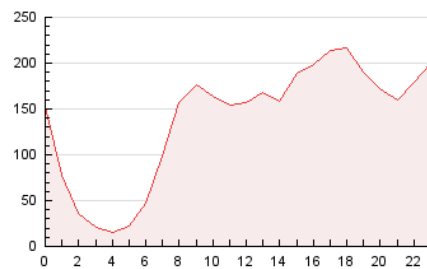


4.2 Por franja horaria (promedio)

Visitas (x 1000)

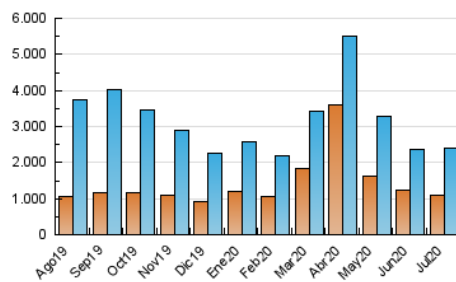


Páginas (x 1000)

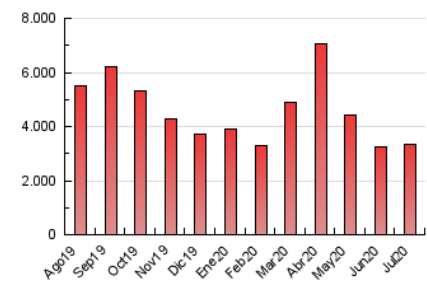


4.3 Por meses

N. únicos / Visitas (x 1000)



Páginas (x 1000)





## INFORMACION Y CONTROL DE PUBLICACIONES, S.A.

Velázquez, 46, 1º Drcha - Tel. 91 435 00 32 Fax 91 435 96 05 - 28001 - MADRID  
Entença, 218 Entr. 7 - Tel 93 439 24 18 Fax 93 419 25 34 - 08029 - BARCELONA

### Anexo - Tráfico Nacional

**Título:** ELDIGITALCASTILLALAMANCHA.ES  
**URL Primaria:** http://www.eldigitalcastillalalamanca.es  
**Editor:** Digital Comunicación 2006, S.L.  
**Domicilio:** San Francisco, 21  
**Ciudad:** 45600 TALAVERA DE LA REINA  
**Teléfono:**  
**Fax:** 925 824 874  
**E-mail:**  
**Clasificación:** Noticias e Información  
**Sub-Clasificación:** Noticias globales y actualidad

**EL DIGITALCLM**  
CASTILLA - LA MANCHA

#### 1. Cifras totales y promedios (Nacional)

MES - AÑO	NAVEGADORES UNICOS	VISITAS	PAGINAS
Julio - 2020	1.006.025	2.302.477	3.229.200
<b>PROMEDIO DIARIO</b>	<b>63.826</b>	<b>74.273</b>	<b>104.168</b>
<b>PROMEDIO LUNES-VIERNES</b>	<b>64.556</b>	<b>74.985</b>	<b>106.271</b>
<b>PROMEDIO SABADO-DOMINGO</b>	<b>61.727</b>	<b>72.227</b>	<b>98.121</b>
<b>PAGINAS / VISITAS</b>	<b>1,40</b>		
<b>DURACION MEDIA VISITAS</b>	<b>0:00:43</b>		
<b>DURACION MEDIA PAGINAS</b>	<b>0:01:47</b>		

#### 2. Secciones (Nacional)

	PAGINAS	%
<b>HOME</b>	309.233	9.58 %
<b>RESTO</b>	2.919.967	90.42 %

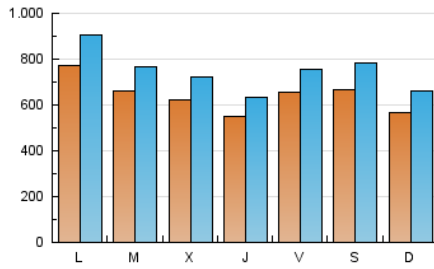
#### 3. Por día del mes (Nacional)

Día	N. únicos	Visitas	Páginas	Día	N. únicos	Visitas	Páginas	Día	N. únicos	Visitas	Páginas
1	76.098	88.242	118.046	11	69.598	84.005	110.775	21	61.639	70.311	100.548
2	53.621	61.499	128.193	12	54.073	63.251	86.013	22	67.170	78.066	106.323
3	43.973	50.896	87.635	13	79.334	95.895	130.162	23	55.907	64.834	92.443
4	71.397	84.553	111.965	14	72.383	81.716	109.091	24	93.145	107.485	143.600
5	76.775	90.159	117.223	15	50.288	57.449	82.293	25	72.459	83.725	112.074
6	71.376	87.968	119.110	16	52.356	59.909	83.597	26	36.726	41.458	60.355
7	72.895	86.115	117.861	17	69.067	78.879	108.211	27	70.321	78.381	109.736
8	48.944	56.395	80.945	18	52.754	60.924	91.448	28	58.408	68.334	98.780
9	44.142	51.308	77.174	19	60.030	69.739	95.116	29	67.802	81.759	114.967
10	58.057	67.963	94.735	20	87.168	100.594	133.072	30	68.088	79.052	109.304
								31	62.610	71.613	98.405

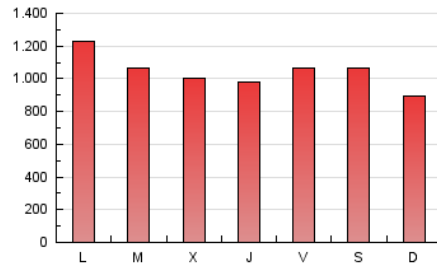
#### 4. Gráficas (Nacional)

##### 4.1 Por día de la semana (promedio)

N. únicos / Visitas (x 100)

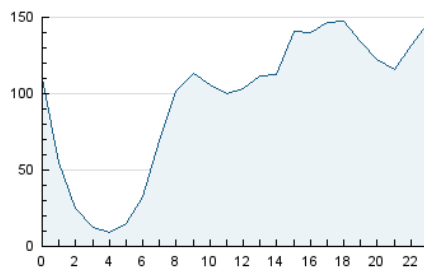


Páginas (x 100)

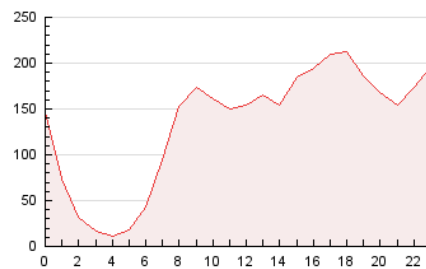


##### 4.2 Por franja horaria (promedio)

Visitas (x 1000)

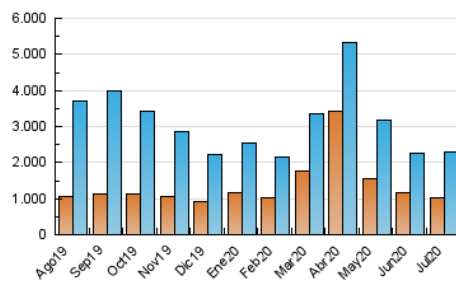


Páginas (x 1000)

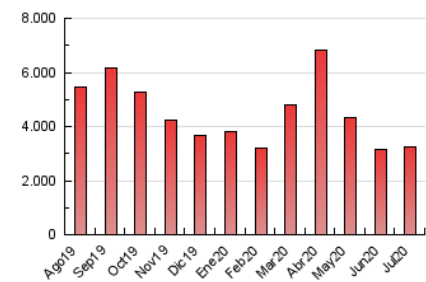


##### 4.3 Por meses

N. únicos / Visitas (x 1000)



Páginas (x 1000)



## 5. Observaciones

Este Medio Electrónico de Comunicación ha sido medido por la herramienta Google Analytics de Google

## 6. Definiciones básicas (Para más información ver Normas Técnicas para el Control de los Medios Electrónicos de Comunicación)

### Página Vista:

Conjunto de ficheros enviado a un usuario como resultado de una petición del mismo recibida por el servidor. Cuando la página está formada por varios marcos (frames), el conjunto de los mismos tendrá, a efectos de cómputo, la consideración de una página unitaria.

### Visita:

Una secuencia ininterrumpida de páginas servidas a un usuario válido. Si dicho usuario no realiza peticiones de páginas en un periodo de tiempo (30 min) la siguiente petición constituirá el inicio de una nueva visita.

### Navegador Único:

Total de combinaciones únicas de una dirección IP y un identificador adicional. Los medios pueden utilizar cookies o el Identificador de Alta de registro.

### Duración Página Vista:

Tiempo acumulado en segundos de todas las páginas vistas (en visitas de dos o más páginas vistas), dividido por el número total de páginas vistas.

### Duración Visita:

Tiempo en segundos de todas las visitas de dos o más páginas vistas, dividido por el número total de visitas de dos o más páginas vistas.

### Tráfico nacional:

Audiencia/difusión correspondiente a España medida en base a los datos de las direcciones IP registradas por el sistema de medición.

## 7. Opinión

De OJDinteractiva, la división de INFORMACIÓN Y CONTROL DE PUBLICACIONES S.A.:

Hemos examinado la información facilitada por el editor del medio electrónico para el periodo que comprende la presente certificación.

Nuestro examen se ha realizado de acuerdo con las normas y procedimientos establecidos en las Normas Técnicas para el Control de los Medios Electrónicos de Comunicación.

En nuestra opinión, la presente acta presenta razonablemente la difusión/audiencia registrada por este medio electrónico.

### ADVERTENCIA:

El trabajo de OJDinteractiva, la división de INFORMACIÓN Y CONTROL DE PUBLICACIONES S.A (INTROL) se limita a la realización de pruebas para la revisión de los datos de recuento suministrados por el editor con la finalidad de expresar una opinión sobre la razonabilidad de dichos datos de acuerdo con las Normas Técnicas para el control de los MEC.

Por tanto, INTROL no acepta responsabilidad alguna por las inexactitudes o errores que puedan existir en los datos de recuento. Tampoco acepta ninguna responsabilidad por la falsedad en los datos de recuento recibidos del editor, ni por otros datos de medición que no están incluidos en el análisis.

Agosto - 2020

OJDinteractiva