



INFORMACION Y CONTROL DE PUBLICACIONES, S.A.

Velázquez, 46, 1º Drcha - Tel. 91 435 00 32 Fax 91 435 96 05 - 28001 - MADRID
 Entença, 218 Entr. 7 - Tel 93 439 24 18 Fax 93 419 25 34 - 08029 - BARCELONA

Título: ELDIGITALCASTILLALAMANCHA.ES
URL Primaria: http://www.eldigitalcastillalalamanca.es
Editor: Digital Comunicación 2006, S.L.
Domicilio: San Francisco, 21
Ciudad: 45600 TALAVERA DE LA REINA
Teléfono:
Fax: 925 824 874
E-mail:
Clasificación: Noticias e Información
Sub-Clasificación: Noticias globales y actualidad

EL DIGITALCLM
 CASTILLA - LA MANCHA

1. Cifras totales y promedios (Nacional e Internacional)

MES - AÑO	NAVEGADORES UNICOS	VISITAS	PAGINAS
Julio - 2017	432.714	781.904	1.580.312
PROMEDIO DIARIO	21.427	25.223	50.978
PROMEDIO LUNES-VIERNES	23.185	27.335	56.434
PROMEDIO SABADO-DOMINGO	17.736	20.787	39.519
PAGINAS / VISITAS	2,02		
DURACION MEDIA VISITAS	0:01:23		
DURACION MEDIA PAGINAS	0:01:22		

2. Secciones (Nacional e Internacional)

	PAGINAS	%
HOME	294.408	18.63 %
RESTO	1.285.904	81.37 %

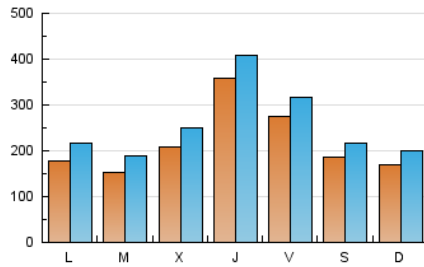
3. Por día del mes (Nacional e Internacional)

Día	N. únicos	Visitas	Páginas	Día	N. únicos	Visitas	Páginas	Día	N. únicos	Visitas	Páginas
1	13.112	15.491	32.079	11	15.695	19.542	47.476	21	57.419	61.926	92.055
2	11.653	13.941	30.044	12	34.706	40.667	71.811	22	34.737	38.391	60.077
3	20.336	24.497	53.159	13	28.126	33.339	67.033	23	19.981	22.864	42.168
4	14.964	18.408	44.542	14	16.937	21.029	51.914	24	17.724	21.636	51.533
5	19.551	23.566	48.471	15	13.070	15.787	35.218	25	15.548	19.336	47.466
6	19.921	24.558	56.191	16	13.145	15.798	35.443	26	16.999	20.580	47.195
7	19.682	23.924	54.383	17	13.611	17.166	45.461	27	16.552	20.335	49.484
8	18.616	21.745	38.875	18	14.908	18.628	49.129	28	15.909	19.624	44.934
9	24.304	28.512	51.291	19	11.960	15.631	43.354	29	13.314	16.410	32.419
10	19.419	23.336	49.674	20	79.055	84.561	121.035	30	15.431	18.930	37.580
								31	17.862	21.746	48.818

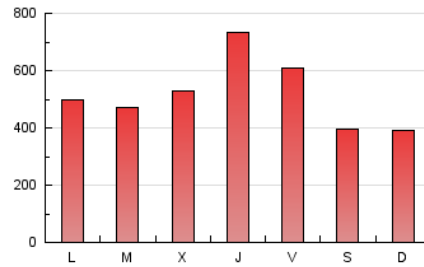
4. Gráficas (Nacional e Internacional)

4.1 Por día de la semana (promedio)

N. únicos / Visitas (x 100)



Páginas (x 100)

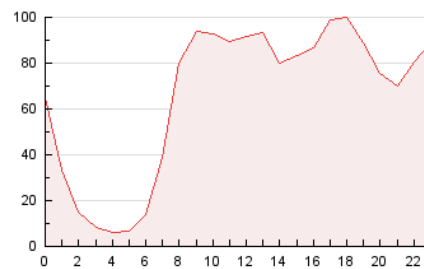


4.2 Por franja horaria (promedio)

Visitas (x 1000)

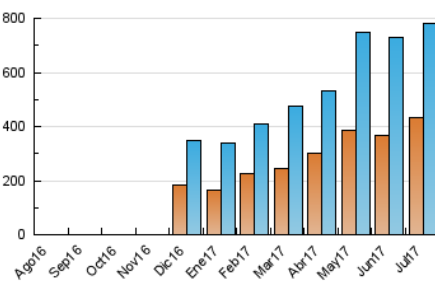


Páginas (x 1000)

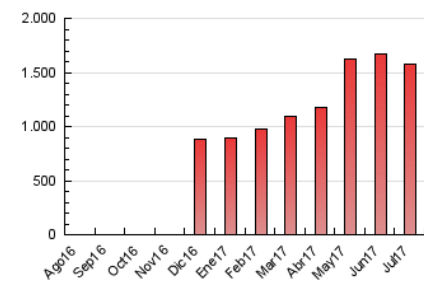


4.3 Por meses

N. únicos / Visitas (x 1000)



Páginas (x 1000)





INFORMACION Y CONTROL DE PUBLICACIONES, S.A.

Velázquez, 46, 1º Drcha - Tel. 91 435 00 32 Fax 91 435 96 05 - 28001 - MADRID
 Entença, 218 Entr. 7 - Tel 93 439 24 18 Fax 93 419 25 34 - 08029 - BARCELONA

Anexo - Tráfico Nacional

Título: ELDIGITALCASTILLALAMANCHA.ES
URL Primaria: http://www.eldigitalcastillalamancha.es
Editor: Digital Comunicación 2006, S.L.
Domicilio: San Francisco, 21
Ciudad: 45600 TALAVERA DE LA REINA
Teléfono:
Fax: 925 824 874
E-mail:
Clasificación: Noticias e Información
Sub-Clasificación: Noticias globales y actualidad

EL DIGITALCLM
 CASTILLA - LA MANCHA

1. Cifras totales y promedios (Nacional)

MES - AÑO	NAVEGADORES UNICOS	VISITAS	PAGINAS
Julio - 2017	373.630	717.472	1.502.211
PROMEDIO DIARIO	19.426	23.144	48.458
PROMEDIO LUNES-VIERNES	21.084	25.147	53.765
PROMEDIO SABADO-DOMINGO	15.944	18.939	37.314
PAGINAS / VISITAS	2,09		
DURACION MEDIA VISITAS	0:01:29		
DURACION MEDIA PAGINAS	0:01:21		

2. Secciones (Nacional)

	PAGINAS	%
HOME	290.531	19.34 %
RESTO	1.211.680	80.66 %

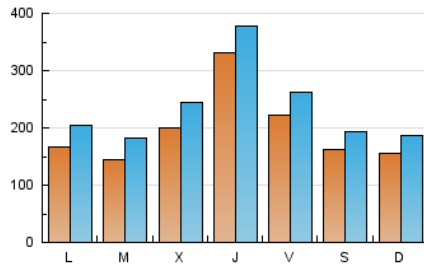
3. Por día del mes (Nacional)

Día	N. únicos	Visitas	Páginas	Día	N. únicos	Visitas	Páginas	Día	N. únicos	Visitas	Páginas
1	12.724	15.073	31.416	11	15.064	18.846	46.407	21	37.906	41.979	70.431
2	11.330	13.599	29.412	12	33.932	39.819	70.643	22	25.419	28.902	49.821
3	19.746	23.850	52.213	13	27.238	32.385	65.669	23	15.600	18.368	36.925
4	14.424	17.819	43.535	14	16.277	20.321	50.920	24	14.866	18.665	47.913
5	18.925	22.872	47.475	15	12.559	15.253	34.504	25	14.330	18.059	45.877
6	19.293	23.870	55.163	16	12.574	15.201	34.622	26	16.172	19.691	45.937
7	19.099	23.297	53.413	17	12.970	16.468	44.391	27	15.867	19.603	48.340
8	18.048	21.151	37.964	18	14.287	17.950	48.048	28	15.252	18.903	43.775
9	23.546	27.695	50.180	19	11.416	15.041	42.459	29	12.776	15.831	31.607
10	18.652	22.504	48.381	20	69.878	75.130	110.341	30	14.862	18.318	36.692
								31	17.176	21.009	47.737

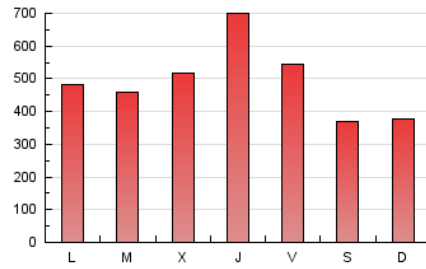
4. Gráficas (Nacional)

4.1 Por día de la semana (promedio)

N. únicos / Visitas (x 100)

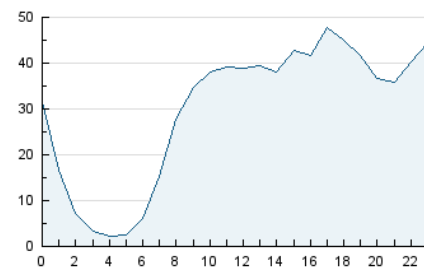


Páginas (x 100)

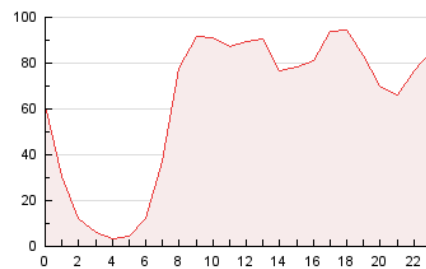


4.2 Por franja horaria (promedio)

Visitas (x 1000)

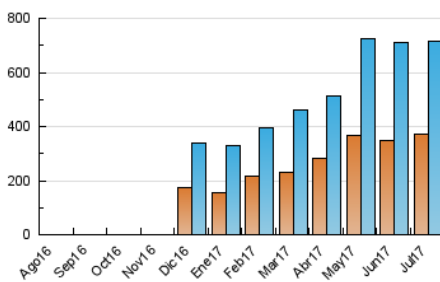


Páginas (x 1000)

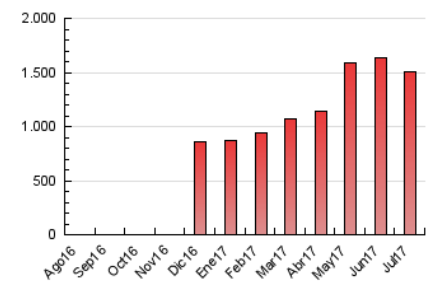


4.3 Por meses

N. únicos / Visitas (x 1000)



Páginas (x 1000)



5. Observaciones

Este Medio Electrónico de Comunicación ha sido medido por la herramienta Google Analytics de Google

6. Definiciones básicas (Para más información ver Normas Técnicas para el Control de los Medios Electrónicos de Comunicación)

Página Vista:

Conjunto de ficheros enviado a un usuario como resultado de una petición del mismo recibida por el servidor. Cuando la página está formada por varios marcos (frames), el conjunto de los mismos tendrá, a efectos de cómptuo, la consideración de una página unitaria.

Visita:

Una secuencia ininterrumpida de páginas servidas a un usuario válido. Si dicho usuario no realiza peticiones de páginas en un periodo de tiempo (30 min) la siguiente petición constituirá el inicio de una nueva visita.

Navegador Único:

Total de combinaciones únicas de una dirección IP y un identificador adicional. Los medios pueden utilizar cookies o el Identificador de Alta de registro.

Duración Página Vista:

Tiempo acumulado en segundos de todas las páginas vistas (en visitas de dos o más páginas vistas), dividido por el número total de páginas vistas.

Duración Visita:

Tiempo en segundos de todas las visitas de dos o más páginas vistas, dividido por el número total de visitas de dos o más páginas vistas.

Tráfico nacional:

Audiencia/difusión correspondiente a España medida en base a los datos de las direcciones IP registradas por el sistema de medición.

7. Opinión

De OJDinteractiva, la división de INFORMACIÓN Y CONTROL DE PUBLICACIONES S.A.:

Hemos examinado la información facilitada por el editor del medio electrónico para el periodo que comprende la presente certificación.

Nuestro examen se ha realizado de acuerdo con las normas y procedimientos establecidos en las Normas Técnicas para el Control de los Medios Electrónicos de Comunicación.

En nuestra opinión, la presente acta presenta razonablemente la difusión/audiencia registrada por este medio electrónico.

ADVERTENCIA:

El trabajo de OJDinteractiva, la división de INFORMACIÓN Y CONTROL DE PUBLICACIONES S.A (INTROL) se limita a la realización de pruebas para la revisión de los datos de recuento suministrados por el editor con la finalidad de expresar una opinión sobre la razonabilidad de dichos datos de acuerdo con las Normas Técnicas para el control de los MEC.

Por tanto, INTROL no acepta responsabilidad alguna por las inexactitudes o errores que puedan existir en los datos de recuento. Tampoco acepta ninguna responsabilidad por la falsedad en los datos de recuento recibidos del editor, ni por otros datos de medición que no están incluidos en el análisis.

Agosto - 2017

OJDinteractiva