



INFORMACION Y CONTROL DE PUBLICACIONES, S.A.

Velázquez, 46, 1º Drcha - Tel. 91 435 00 32 Fax 91 435 96 05 - 28001 - MADRID
 Entença, 218 Entr. 7 - Tel 93 439 24 18 Fax 93 419 25 34 - 08029 - BARCELONA

Título: ELDIGITALCASTILLALAMANCHA.ES
URL Primaria: http://www.eldigitalcastillalamanca.es
Editor: Digital Comunicación 2006, S.L.
Domicilio: San Francisco, 21
Ciudad: 45600 TALAVERA DE LA REINA
Teléfono:
Fax: 925 824 874
E-mail:
Clasificación: Noticias e Información
Sub-Clasificación: Noticias globales y actualidad

EL DIGITALCLM
 CASTILLA - LA MANCHA

1. Cifras totales y promedios (Nacional e Internacional)

MES - AÑO	NAVEGADORES UNICOS	VISITAS	PAGINAS
Junio - 2019	911.207	2.656.315	4.862.997
PROMEDIO DIARIO	72.499	88.544	162.100
PROMEDIO LUNES-VIERNES	75.129	92.127	175.441
PROMEDIO SABADO-DOMINGO	67.238	81.378	135.419
PAGINAS / VISITAS	1,83		
DURACION MEDIA VISITAS	0:00:58		
DURACION MEDIA PAGINAS	0:01:10		

2. Secciones (Nacional e Internacional)

	PAGINAS	%
HOME	298.457	6.14 %
RESTO	4.564.540	93.86 %

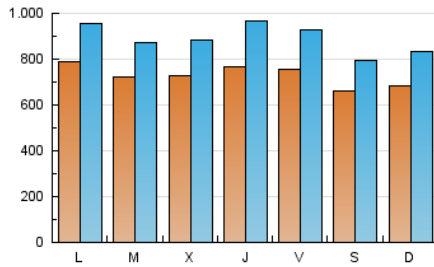
3. Por día del mes (Nacional e Internacional)

Día	N. únicos	Visitas	Páginas	Día	N. únicos	Visitas	Páginas	Día	N. únicos	Visitas	Páginas
1	65.022	76.046	114.740	11	87.205	104.310	164.571	21	68.657	82.732	302.396
2	56.424	66.843	97.887	12	73.960	88.511	141.838	22	53.605	61.618	128.616
3	72.378	83.449	130.023	13	84.131	104.542	171.390	23	74.712	94.913	161.139
4	60.410	69.695	132.549	14	74.143	91.105	145.230	24	76.014	90.642	181.952
5	70.579	83.191	156.970	15	55.324	65.539	125.078	25	53.441	65.407	120.763
6	67.696	82.058	149.445	16	75.302	90.694	158.934	26	76.116	97.043	147.780
7	71.561	86.298	154.842	17	103.985	132.029	211.603	27	82.237	104.773	154.181
8	59.285	67.188	125.794	18	87.418	108.613	295.175	28	87.099	111.966	199.726
9	41.963	47.141	85.110	19	69.733	84.141	156.492	29	97.437	126.767	189.855
10	62.340	76.782	124.178	20	73.480	95.244	267.707	30	93.306	117.035	167.033

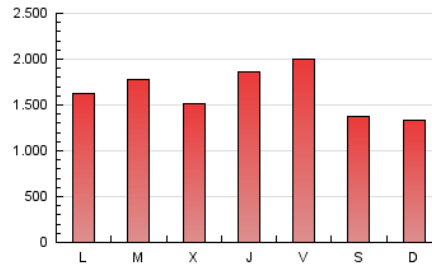
4. Gráficas (Nacional e Internacional)

4.1 Por día de la semana (promedio)

N. únicos / Visitas (x 100)

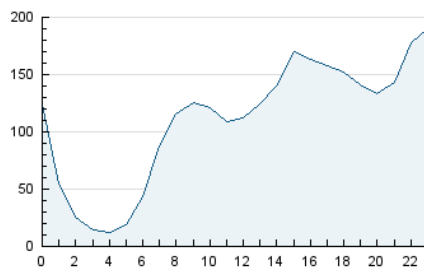


Páginas (x 100)

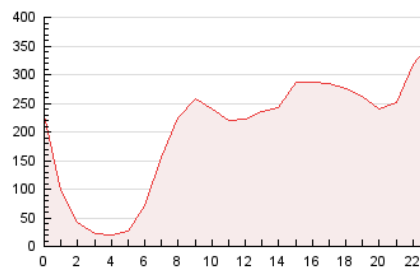


4.2 Por franja horaria (promedio)

Visitas (x 1000)

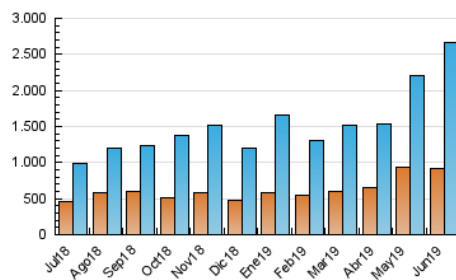


Páginas (x 1000)

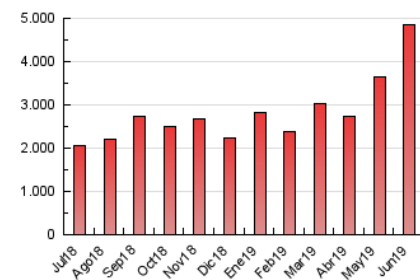


4.3 Por meses

N. únicos / Visitas (x 1000)



Páginas (x 1000)





INFORMACION Y CONTROL DE PUBLICACIONES, S.A.

Velázquez, 46, 1º Drcha - Tel. 91 435 00 32 Fax 91 435 96 05 - 28001 - MADRID
 Entença, 218 Entr. 7 - Tel 93 439 24 18 Fax 93 419 25 34 - 08029 - BARCELONA

Anexo - Tráfico Nacional

Título: ELDIGITALCASTILLALAMANCHA.ES
URL Primaria: http://www.eldigitalcastillalamancha.es
Editor: Digital Comunicación 2006, S.L.
Domicilio: San Francisco, 21
Ciudad: 45600 TALAVERA DE LA REINA
Teléfono:
Fax: 925 824 874
E-mail:
Clasificación: Noticias e Información
Sub-Clasificación: Noticias globales y actualidad

EL DIGITALCLM
 CASTILLA - LA MANCHA

1. Cifras totales y promedios (Nacional)

MES - AÑO	NAVEGADORES UNICOS	VISITAS	PAGINAS
Junio - 2019	883.466	2.620.201	4.807.026
PROMEDIO DIARIO	71.366	87.340	160.234
PROMEDIO LUNES-VIERNES	73.925	90.856	173.444
PROMEDIO SABADO-DOMINGO	66.248	80.308	133.815
PAGINAS / VISITAS	1,83		
DURACION MEDIA VISITAS		0:00:58	
DURACION MEDIA PAGINAS		0:01:10	

2. Secciones (Nacional)

	PAGINAS	%
HOME	295.950	6.16 %
RESTO	4.511.076	93.84 %

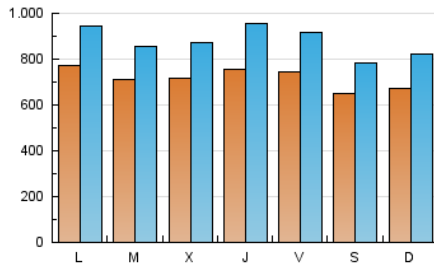
3. Por día del mes (Nacional)

Día	N. únicos	Visitas	Páginas	Día	N. únicos	Visitas	Páginas	Día	N. únicos	Visitas	Páginas
1	63.988	74.897	113.237	11	86.144	103.252	162.979	21	67.677	81.558	299.447
2	55.546	65.909	96.598	12	72.782	87.418	140.423	22	52.695	60.591	126.472
3	71.068	82.178	128.391	13	82.913	103.284	169.827	23	73.595	93.758	159.379
4	59.516	68.738	131.017	14	73.156	90.015	143.779	24	74.904	89.376	179.710
5	69.477	82.126	155.176	15	54.500	64.689	123.961	25	52.313	64.271	119.163
6	66.700	80.924	147.685	16	74.431	89.681	157.489	26	74.806	95.578	145.911
7	70.511	85.227	153.093	17	101.517	129.443	207.808	27	81.102	103.387	152.304
8	58.365	66.214	124.399	18	85.753	106.889	291.942	28	85.564	110.542	197.099
9	41.288	46.467	84.224	19	68.737	83.045	154.932	29	96.116	125.265	187.296
10	61.428	75.794	122.835	20	72.435	94.073	265.360	30	91.960	115.612	165.090

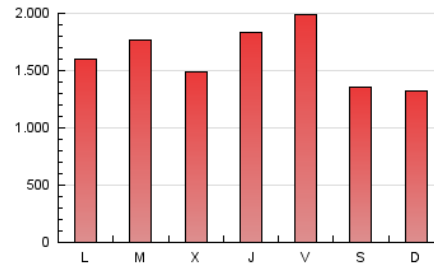
4. Gráficas (Nacional)

4.1 Por día de la semana (promedio)

N. únicos / Visitas (x 100)

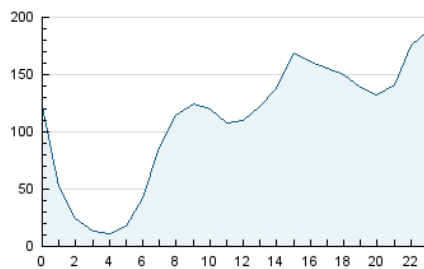


Páginas (x 100)

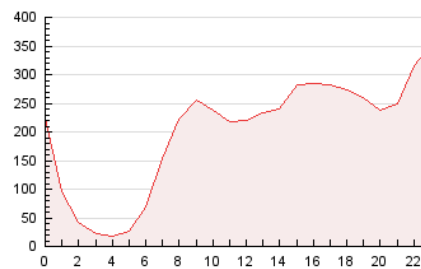


4.2 Por franja horaria (promedio)

Visitas (x 1000)

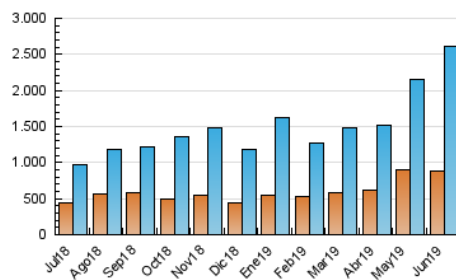


Páginas (x 1000)

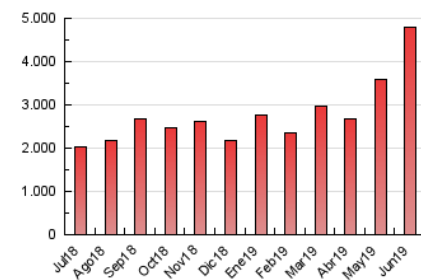


4.3 Por meses

N. únicos / Visitas (x 1000)



Páginas (x 1000)



5. Observaciones

Este Medio Electrónico de Comunicación ha sido medido por la herramienta Google Analytics de Google

6. Definiciones básicas (Para más información ver Normas Técnicas para el Control de los Medios Electrónicos de Comunicación)

Página Vista:

Conjunto de ficheros enviado a un usuario como resultado de una petición del mismo recibida por el servidor. Cuando la página está formada por varios marcos (frames), el conjunto de los mismos tendrá, a efectos de cómptuo, la consideración de una página unitaria.

Visita:

Una secuencia ininterrumpida de páginas servidas a un usuario válido. Si dicho usuario no realiza peticiones de páginas en un periodo de tiempo (30 min) la siguiente petición constituirá el inicio de una nueva visita.

Navegador Único:

Total de combinaciones únicas de una dirección IP y un identificador adicional. Los medios pueden utilizar cookies o el Identificador de Alta de registro.

Duración Página Vista:

Tiempo acumulado en segundos de todas las páginas vistas (en visitas de dos o más páginas vistas), dividido por el número total de páginas vistas.

Duración Visita:

Tiempo en segundos de todas las visitas de dos o más páginas vistas, dividido por el número total de visitas de dos o más páginas vistas.

Tráfico nacional:

Audiencia/difusión correspondiente a España medida en base a los datos de las direcciones IP registradas por el sistema de medición.

7. Opinión

De OJDinteractiva, la división de INFORMACIÓN Y CONTROL DE PUBLICACIONES S.A.:

Hemos examinado la información facilitada por el editor del medio electrónico para el periodo que comprende la presente certificación.

Nuestro examen se ha realizado de acuerdo con las normas y procedimientos establecidos en las Normas Técnicas para el Control de los Medios Electrónicos de Comunicación.

En nuestra opinión, la presente acta presenta razonablemente la difusión/audiencia registrada por este medio electrónico.

ADVERTENCIA:

El trabajo de OJDinteractiva, la división de INFORMACIÓN Y CONTROL DE PUBLICACIONES S.A (INTROL) se limita a la realización de pruebas para la revisión de los datos de recuento suministrados por el editor con la finalidad de expresar una opinión sobre la razonabilidad de dichos datos de acuerdo con las Normas Técnicas para el control de los MEC.

Por tanto, INTROL no acepta responsabilidad alguna por las inexactitudes o errores que puedan existir en los datos de recuento. Tampoco acepta ninguna responsabilidad por la falsedad en los datos de recuento recibidos del editor, ni por otros datos de medición que no están incluidos en el análisis.

Julio - 2019

OJDinteractiva