



INFORMACION Y CONTROL DE PUBLICACIONES, S.A.

Velázquez, 46, 1º Drcha - Tel. 91 435 00 32 Fax 91 435 96 05 - 28001 - MADRID
 Entença, 218 Entr. 7 - Tel 93 439 24 18 Fax 93 419 25 34 - 08029 - BARCELONA

Título: ELDIGITALCASTILLALAMANCHA.ES
URL Primaria: http://www.eldigitalcastillalamanca.es
Editor: Digital Comunicación 2006, S.L.
Domicilio: San Francisco, 21
Ciudad: 45600 TALAVERA DE LA REINA
Teléfono:
Fax: 925 824 874
E-mail:
Clasificación: Noticias e Información
Sub-Clasificación: Noticias globales y actualidad

EL DIGITALCLM
 CASTILLA - LA MANCHA

1. Cifras totales y promedios (Nacional e Internacional)

MES - AÑO	NAVEGADORES UNICOS	VISITAS	PAGINAS
Mayo - 2019	933.251	2.203.155	3.653.358
PROMEDIO DIARIO	60.923	71.070	117.850
PROMEDIO LUNES-VIERNES	58.749	69.093	118.413
PROMEDIO SABADO-DOMINGO	67.172	76.752	116.232
PAGINAS / VISITAS	1,66		
DURACION MEDIA VISITAS	0:00:56		
DURACION MEDIA PAGINAS	0:01:25		

2. Secciones (Nacional e Internacional)

	PAGINAS	%
HOME	310.432	8.50 %
RESTO	3.342.926	91.50 %

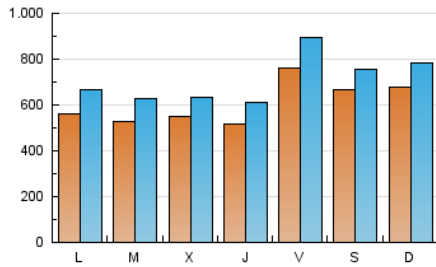
3. Por día del mes (Nacional e Internacional)

Día	N. únicos	Visitas	Páginas	Día	N. únicos	Visitas	Páginas	Día	N. únicos	Visitas	Páginas
1	43.760	51.345	130.763	11	45.818	54.510	86.704	21	60.502	73.984	119.238
2	32.648	37.466	101.935	12	91.375	100.988	148.767	22	72.581	79.697	126.304
3	36.436	40.945	117.863	13	66.696	76.987	144.187	23	70.163	79.398	122.075
4	66.506	74.391	122.329	14	40.999	46.583	83.704	24	151.275	178.953	246.698
5	59.704	67.447	101.293	15	47.173	56.130	92.719	25	82.484	93.735	131.104
6	40.724	46.429	85.835	16	67.130	81.410	126.852	26	68.905	84.326	127.643
7	39.729	45.654	92.309	17	99.356	116.349	167.180	27	72.387	88.372	145.029
8	38.711	45.801	95.908	18	71.200	79.071	112.183	28	70.567	85.790	130.772
9	29.336	34.477	69.492	19	51.384	59.551	99.834	29	72.030	84.995	129.253
10	35.030	41.566	73.927	20	44.911	54.347	97.359	30	60.329	71.885	110.299
								31	58.765	70.573	113.800

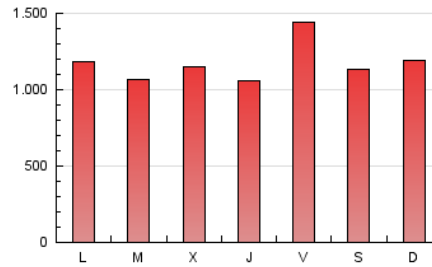
4. Gráficas (Nacional e Internacional)

4.1 Por día de la semana (promedio)

N. únicos / Visitas (x 100)

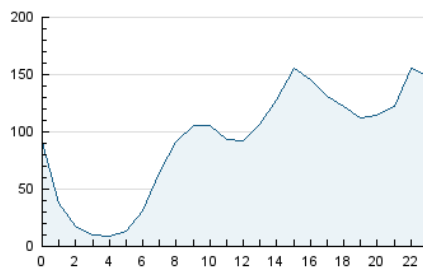


Páginas (x 100)

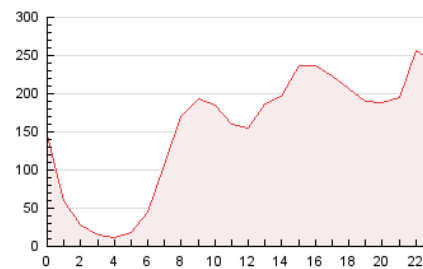


4.2 Por franja horaria (promedio)

Visitas (x 1000)

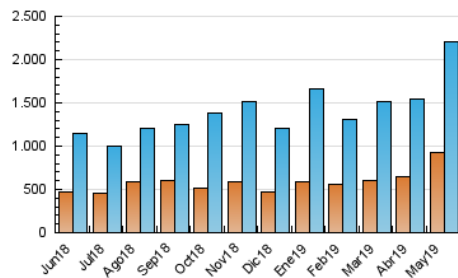


Páginas (x 1000)

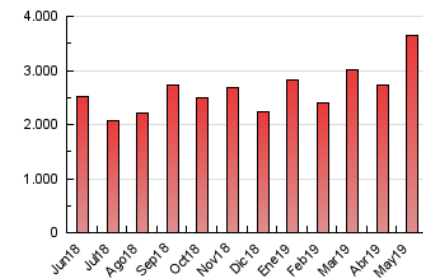


4.3 Por meses

N. únicos / Visitas (x 1000)



Páginas (x 1000)





INFORMACION Y CONTROL DE PUBLICACIONES, S.A.

Velázquez, 46, 1º Drcha - Tel. 91 435 00 32 Fax 91 435 96 05 - 28001 - MADRID
 Entença, 218 Entr. 7 - Tel 93 439 24 18 Fax 93 419 25 34 - 08029 - BARCELONA

Anexo - Tráfico Nacional

Título: ELDIGITALCASTILLALAMANCHA.ES
URL Primaria: http://www.eldigitalcastillalamancha.es
Editor: Digital Comunicación 2006, S.L.
Domicilio: San Francisco, 21
Ciudad: 45600 TALAVERA DE LA REINA
Teléfono:
Fax: 925 824 874
E-mail:
Clasificación: Noticias e Información
Sub-Clasificación: Noticias globales y actualidad

EL DIGITALCLM
 CASTILLA - LA MANCHA

1. Cifras totales y promedios (Nacional)

MES - AÑO	NAVEGADORES UNICOS	VISITAS	PAGINAS
Mayo - 2019	895.859	2.157.134	3.593.540
PROMEDIO DIARIO	59.488	69.585	115.921
PROMEDIO LUNES-VIERNES	57.416	67.705	116.589
PROMEDIO SABADO-DOMINGO	65.444	74.990	113.999
PAGINAS / VISITAS	1,67		
DURACION MEDIA VISITAS	0:00:56		
DURACION MEDIA PAGINAS	0:01:24		

2. Secciones (Nacional)

	PAGINAS	%
HOME	308.029	8.57 %
RESTO	3.285.511	91.43 %

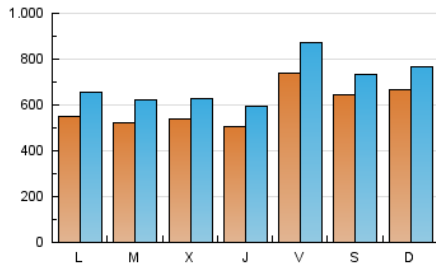
3. Por día del mes (Nacional)

Día	N. únicos	Visitas	Páginas	Día	N. únicos	Visitas	Páginas	Día	N. únicos	Visitas	Páginas
1	42.963	50.462	129.547	11	45.121	53.737	85.714	21	59.689	73.029	117.933
2	30.984	35.778	99.860	12	89.832	99.416	146.601	22	71.616	78.588	124.856
3	32.889	37.415	113.147	13	65.333	75.653	142.353	23	67.607	76.827	118.986
4	63.711	71.936	119.345	14	40.248	45.775	82.559	24	147.234	174.729	241.669
5	58.736	66.304	99.897	15	46.265	55.154	91.462	25	79.041	89.829	126.360
6	39.916	45.509	84.577	16	66.011	80.332	125.471	26	67.499	83.072	125.949
7	38.832	44.751	90.996	17	97.328	114.373	164.709	27	71.206	87.081	143.284
8	37.807	44.885	94.642	18	69.417	77.175	109.787	28	69.678	84.724	129.281
9	28.737	33.806	68.484	19	50.198	58.448	98.341	29	70.996	83.972	127.830
10	34.431	40.913	73.088	20	44.074	53.484	96.168	30	59.241	70.732	108.734
								31	57.484	69.245	111.910

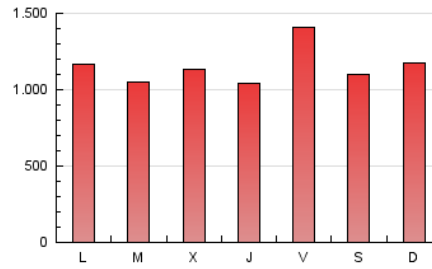
4. Gráficas (Nacional)

4.1 Por día de la semana (promedio)

N. únicos / Visitas (x 100)

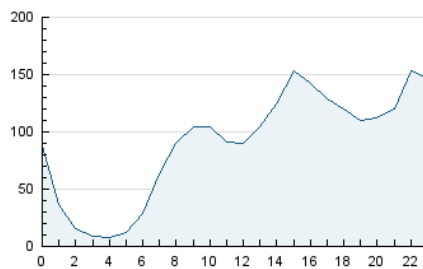


Páginas (x 100)

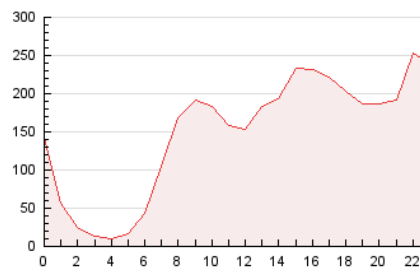


4.2 Por franja horaria (promedio)

Visitas (x 1000)

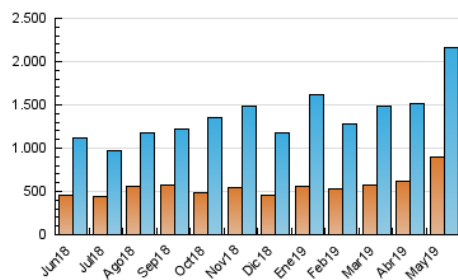


Páginas (x 1000)

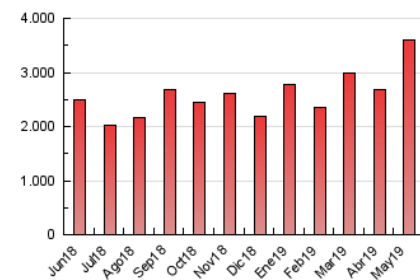


4.3 Por meses

N. únicos / Visitas (x 1000)



Páginas (x 1000)



5. Observaciones

Este Medio Electrónico de Comunicación ha sido medido por la herramienta Google Analytics de Google

6. Definiciones básicas (Para más información ver Normas Técnicas para el Control de los Medios Electrónicos de Comunicación)

Página Vista:

Conjunto de ficheros enviado a un usuario como resultado de una petición del mismo recibida por el servidor. Cuando la página está formada por varios marcos (frames), el conjunto de los mismos tendrá, a efectos de cómptuo, la consideración de una página unitaria.

Visita:

Una secuencia ininterrumpida de páginas servidas a un usuario válido. Si dicho usuario no realiza peticiones de páginas en un periodo de tiempo (30 min) la siguiente petición constituirá el inicio de una nueva visita.

Navegador Único:

Total de combinaciones únicas de una dirección IP y un identificador adicional. Los medios pueden utilizar cookies o el Identificador de Alta de registro.

Duración Página Vista:

Tiempo acumulado en segundos de todas las páginas vistas (en visitas de dos o más páginas vistas), dividido por el número total de páginas vistas.

Duración Visita:

Tiempo en segundos de todas las visitas de dos o más páginas vistas, dividido por el número total de visitas de dos o más páginas vistas.

Tráfico nacional:

Audiencia/difusión correspondiente a España medida en base a los datos de las direcciones IP registradas por el sistema de medición.

7. Opinión

De OJDinteractiva, la división de INFORMACIÓN Y CONTROL DE PUBLICACIONES S.A.:

Hemos examinado la información facilitada por el editor del medio electrónico para el periodo que comprende la presente certificación.

Nuestro examen se ha realizado de acuerdo con las normas y procedimientos establecidos en las Normas Técnicas para el Control de los Medios Electrónicos de Comunicación.

En nuestra opinión, la presente acta presenta razonablemente la difusión/audiencia registrada por este medio electrónico.

ADVERTENCIA:

El trabajo de OJDinteractiva, la división de INFORMACIÓN Y CONTROL DE PUBLICACIONES S.A (INTROL) se limita a la realización de pruebas para la revisión de los datos de recuento suministrados por el editor con la finalidad de expresar una opinión sobre la razonabilidad de dichos datos de acuerdo con las Normas Técnicas para el control de los MEC.

Por tanto, INTROL no acepta responsabilidad alguna por las inexactitudes o errores que puedan existir en los datos de recuento. Tampoco acepta ninguna responsabilidad por la falsedad en los datos de recuento recibidos del editor, ni por otros datos de medición que no están incluidos en el análisis.

Junio - 2019

OJDinteractiva