



## INFORMACION Y CONTROL DE PUBLICACIONES, S.A.

Velázquez, 46, 1º Drcha - Tel. 91 435 00 32 Fax 91 435 96 05 - 28001 - MADRID  
Av. Diagonal 497, 5a planta - Tel 93 439 24 18 Fax 93 419 25 34 - 08029 - BARCELONA

**Título:** ELESANOL.COM - ELDIGITALCASTILLALAMANCHA  
**URL Primaria:** https://www.elespanol.com/eldigitalcastillalamanca/  
**Editor:** El León de el Español Publicaciones, S.A.  
**Domicilio:** Avda. de Burgos, 16D, planta 7  
**Ciudad:** 28036 MADRID  
**Teléfono:**  
**Fax:**  
**E-mail:**  
**Clasificación:** Noticias e Información  
**Sub-Clasificación:** Noticias globales y actualidad

EL ESPAÑOL

DE CASTILLA-LA MANCHA

### 1. Cifras totales y promedios (Nacional e Internacional)

MES - AÑO	NAVEGADORES UNICOS	VISITAS	PAGINAS
Abril - 2026	1.522.147	2.086.340	2.473.849
<b>PROMEDIO DIARIO</b>	<b>66.357</b>	<b>71.316</b>	<b>82.462</b>
<b>PROMEDIO LUNES-VIERNES</b>	53.619	58.105	67.992
<b>PROMEDIO SABADO-DOMINGO</b>	101.388	107.649	122.254
<b>PAGINAS / VISITAS</b>	1,16		
<b>DURACION MEDIA VISITAS</b>	0:00:34		
<b>TIEMPO INTERACCIÓN MEDIO</b>	0:00:14		

### 2. Secciones (Nacional e Internacional)

	PAGINAS	%
<b>HOME</b>	154.403	6.24 %
<b>RESTO</b>	2.319.446	93.76 %

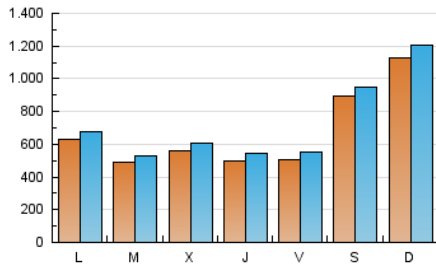
### 3. Por día del mes (Nacional e Internacional)

Día	N. únicos	Visitas	Páginas	Día	N. únicos	Visitas	Páginas	Día	N. únicos	Visitas	Páginas
<b>1</b>	78.168	83.399	97.283	<b>11</b>	207.241	214.177	239.304	<b>21</b>	48.108	53.889	62.665
<b>2</b>	51.751	56.478	63.324	<b>12</b>	92.380	95.671	112.033	<b>22</b>	64.110	69.765	79.933
<b>3</b>	36.175	38.988	44.870	<b>13</b>	78.094	83.214	94.544	<b>23</b>	38.287	41.206	48.533
<b>4</b>	32.336	36.083	41.089	<b>14</b>	46.527	49.166	58.244	<b>24</b>	40.382	44.388	51.835
<b>5</b>	64.061	69.920	77.494	<b>15</b>	34.682	38.212	44.288	<b>25</b>	91.912	98.287	112.365
<b>6</b>	37.052	38.275	45.955	<b>16</b>	58.911	64.585	77.392	<b>26</b>	267.380	287.207	323.152
<b>7</b>	24.197	25.795	32.563	<b>17</b>	47.892	51.533	60.816	<b>27</b>	101.474	108.466	128.096
<b>8</b>	21.074	23.752	28.926	<b>18</b>	27.462	29.838	35.730	<b>28</b>	77.847	82.605	98.910
<b>9</b>	21.546	24.179	29.242	<b>19</b>	28.333	30.008	36.866	<b>29</b>	82.065	89.224	104.429
<b>10</b>	77.206	84.890	95.896	<b>20</b>	35.713	39.250	47.666	<b>30</b>	78.350	87.043	100.406

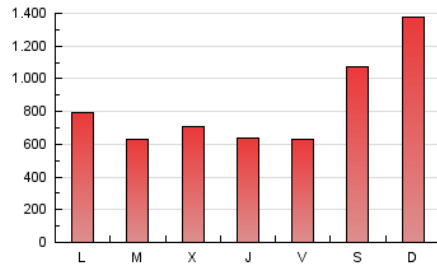
#### 4. Gráficas (Nacional e Internacional)

##### 4.1 Por día de la semana (promedio)

N. únicos / Visitas (x 100)

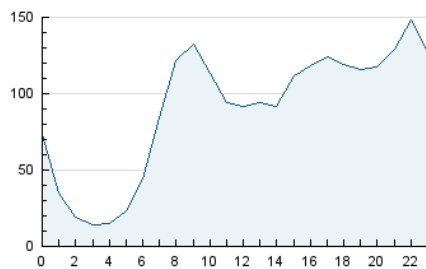


Páginas (x 100)

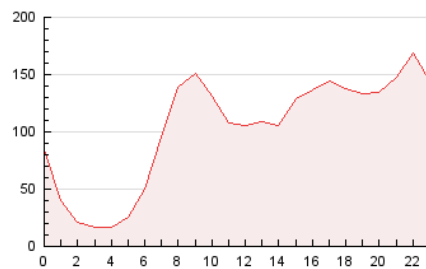


##### 4.2 Por franja horaria (promedio)

Visitas\_ (x 1000)

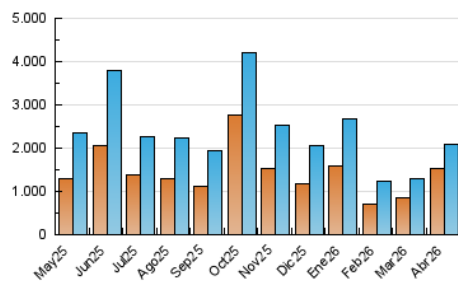


Páginas (x 1000)

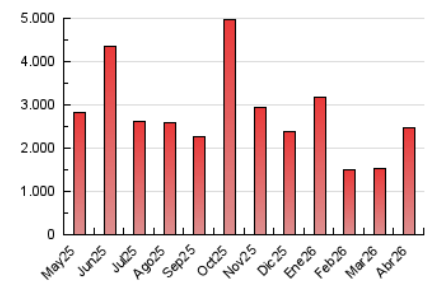


##### 4.3 Por meses

N. únicos / Visitas (x 1000)



Páginas (x 1000)





## INFORMACION Y CONTROL DE PUBLICACIONES, S.A.

Velázquez, 46, 1ª Drcha - Tel. 91 435 00 32 Fax 91 435 96 05 - 28001 - MADRID  
Av. Diagonal 497, 5a planta - Tel 93 439 24 18 Fax 93 419 25 34 - 08029 - BARCELONA

### Anexo - Tráfico Nacional

**Título:** ELESANOL.COM - ELDIGITALCASTILLALAMANCHA  
**URL Primaria:** https://www.elespanol.com/eldigitalcastillalamanca/  
**Editor:** El León de el Español Publicaciones, S.A.  
**Domicilio:** Avda. de Burgos, 16D, planta 7  
**Ciudad:** 28036 MADRID  
**Teléfono:**  
**Fax:**  
**E-mail:**  
**Clasificación:** Noticias e Información  
**Sub-Clasificación:** Noticias globales y actualidad

EL ESPAÑOL

DE CASTILLA-LA MANCHA

#### 1. Cifras totales y promedios (Nacional)

MES - AÑO	NAVEGADORES UNICOS	VISITAS	PAGINAS
Abril - 2026	1.492.805	2.050.205	2.436.655
<b>PROMEDIO DIARIO</b>	<b>65.298</b>	<b>70.253</b>	<b>81.222</b>
<b>PROMEDIO LUNES-VIERNES</b>	52.854	57.361	67.081
<b>PROMEDIO SABADO-DOMINGO</b>	99.518	105.704	120.109
<b>PAGINAS / VISITAS</b>	1,16		
<b>DURACION MEDIA VISITAS</b>	0:00:34		
<b>TIEMPO INTERACCIÓN MEDIO</b>	0:00:14		

#### 2. Secciones (Nacional)

	PAGINAS	%
<b>HOME</b>	152.340	6.25 %
<b>RESTO</b>	2.284.315	93.75 %

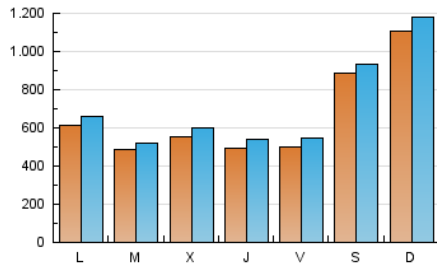
#### 3. Por día del mes (Nacional)

Día	N. únicos	Visitas	Páginas	Día	N. únicos	Visitas	Páginas	Día	N. únicos	Visitas	Páginas
1	77.437	82.714	96.434	11	204.736	211.930	236.619	21	47.761	53.395	62.201
2	51.307	55.928	62.748	12	91.147	94.803	110.633	22	63.736	69.190	79.364
3	35.876	38.573	44.439	13	77.188	82.541	93.608	23	37.848	40.820	47.987
4	31.991	35.650	40.639	14	46.067	48.870	57.621	24	39.463	43.536	50.778
5	63.387	68.923	76.752	15	34.326	37.806	43.873	25	90.225	96.947	110.599
6	36.144	37.638	44.909	16	58.459	64.398	76.846	26	259.677	278.243	313.957
7	23.894	25.385	32.160	17	47.544	51.183	60.382	27	97.806	104.727	124.005
8	20.816	23.502	28.578	18	27.055	29.466	35.304	28	76.093	80.594	96.843
9	21.271	23.944	28.910	19	27.928	29.669	36.372	29	81.109	88.303	103.267
10	76.679	84.427	95.266	20	35.051	38.475	46.876	30	76.905	86.001	98.685

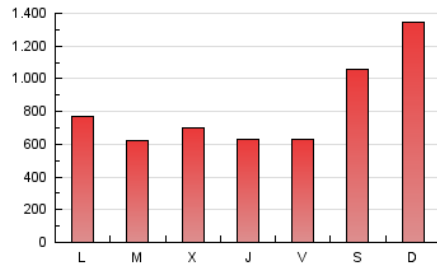
## 4. Gráficas (Nacional)

### 4.1 Por día de la semana (promedio)

N. únicos / Visitas (x 100)

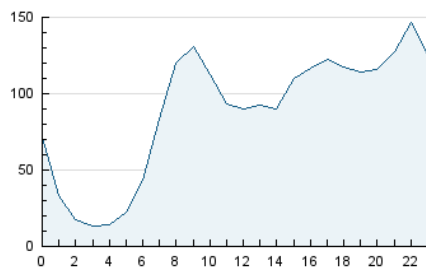


Páginas (x 100)

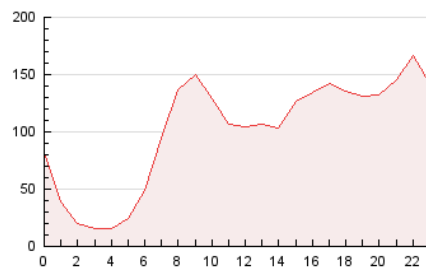


### 4.2 Por franja horaria (promedio)

Visitas\_ (x 1000)

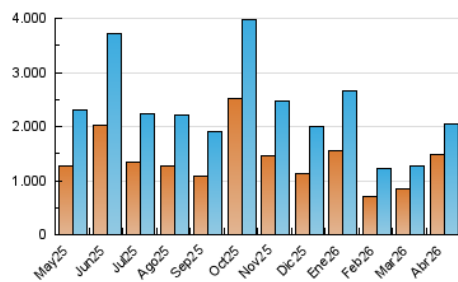


Páginas (x 1000)

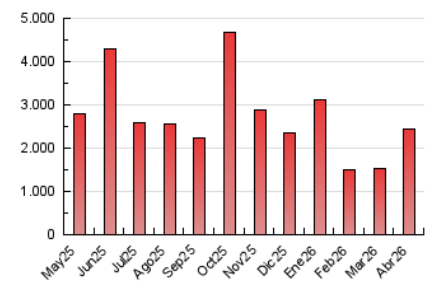


### 4.3 Por meses

N. únicos / Visitas (x 1000)



Páginas (x 1000)



## 5. Observaciones

Este Medio Electrónico de Comunicación ha sido medido por la herramienta Google Analytics de Google (GA4).

## 6. Definiciones básicas (Para más información ver Normas Técnicas para el Control de los Medios Electrónicos de Comunicación)

### Página Vista:

Conjunto de ficheros enviado a un usuario como resultado de una petición del mismo recibida por el servidor. Cuando la página está formada por varios marcos (frames), el conjunto de los mismos tendrá, a efectos de cómputo, la consideración de una página unitaria.

### Visita:

Una secuencia ininterrumpida de páginas servidas a un usuario válido. Si dicho usuario no realiza peticiones de páginas en un periodo de tiempo (30 min) la siguiente petición constituirá el inicio de una nueva visita.

### Navegador Único:

Total de combinaciones únicas de una dirección IP y un identificador adicional. Los medios pueden utilizar cookies o el Identificador de Alta de registro.

### Duración Página Vista:

Tiempo acumulado en segundos de todas las páginas vistas (en visitas de dos o más páginas vistas), dividido por el número total de páginas vistas.

### Duración Visita:

Tiempo en segundos de todas las visitas de dos o más páginas vistas, dividido por el número total de visitas de dos o más páginas vistas.

### Tráfico nacional:

Audiencia/difusión correspondiente a España medida en base a los datos de las direcciones IP registradas por el sistema de medición.

## 7. Opinión

De OJDinteractiva, la división de INFORMACIÓN Y CONTROL DE PUBLICACIONES S.A.:

Hemos examinado la información facilitada por el editor del medio electrónico para el periodo que comprende la presente certificación.

Nuestro examen se ha realizado de acuerdo con las normas y procedimientos establecidos en las Normas Técnicas para el Control de los Medios Electrónicos de Comunicación.

En nuestra opinión, la presente certificación presenta razonablemente la difusión/audiencia registrada por este canal.

### ADVERTENCIA:

El trabajo de OJDinteractiva, la división de INFORMACIÓN Y CONTROL DE PUBLICACIONES S.A (INTROL) se limita a la realización de pruebas para la revisión de los datos de recuento suministrados por el editor con la finalidad de expresar una opinión sobre la razonabilidad de dichos datos de acuerdo con las Normas Técnicas para el control de los MEC.

Por tanto, INTROL no acepta responsabilidad alguna por las inexactitudes o errores que puedan existir en los datos de recuento. Tampoco acepta ninguna responsabilidad por la falsedad en los datos de recuento recibidos del editor, ni por otros datos de medición que no están incluidos en el análisis.

Mayo - 2026

OJDinteractiva